

昭和48年6月17日執行

参議院青森県選出議員補欠選挙

昭和48年10月28日執行

青森県議会議員むつ市選挙区補欠選挙

昭和48年2月22日～12月2日執行

市 町 村 長 選 挙

昭和48年2月22日～10月28日執行

市 町 村 議 会 議 員 選 挙

# 選挙の記録

附 録

昭和48年5月13日～12月9日執行

村長、村議会議員解職投票

青森県選挙管理委員会





# は し が き

この記録は昭和48年6月17日執行の参議院青森県選出議員補欠選挙、昭和48年10月28日執行の青森県議会議員むつ市選挙区補欠選挙および昭和48年2月22日以降12月2日までに執行された市町村長、市町村議会議員選挙の結果並びに昭和48年5月13日以降12月2日までに執行された村長、村議会議員解職投票の結果を収録したものである。

参議院青森県選出議員補欠選挙は参議院議員津島文治氏の突然の死去に伴って執行された関係上、立候補予定者数の正確な掌握もできない混とんとした状況のうちに5月25日の告示日を向えた。本選挙は明年に予定される参議院議員通常選挙との関連から、大阪府における参議院地方区選出議員補欠選挙とともに全国的に注目をあびる中で、自由民主党1名、日本社会党1名、日本共産党1名、無所属2名が立候補し、はげしい選挙戦が展開され、結果は自由民主党寺下岩蔵氏の当選と決定したが、投票率ははげしい選挙戦にもかかわらず、盛り上りに欠け、平均投票率46.36%の低率に終わった。このほか注目されたものとしては、上北郡六ヶ所村における村長および村議会議員解職投票の執行があげられるがいずれも不成立という結果をみた。

最後に本選挙の執行にあたり、その職務を全うされた市町村選挙管理委員会および明るく正しい選挙推進運動に格別のご協力をいただいた民間諸団体ならびに報道機関関係者の方々に対し、深く謝意を表するとともに、本書が今後の選挙管理執行および明るく正しい選挙推進運動の参考資料として活用いただければ幸いである。

昭和49年3月

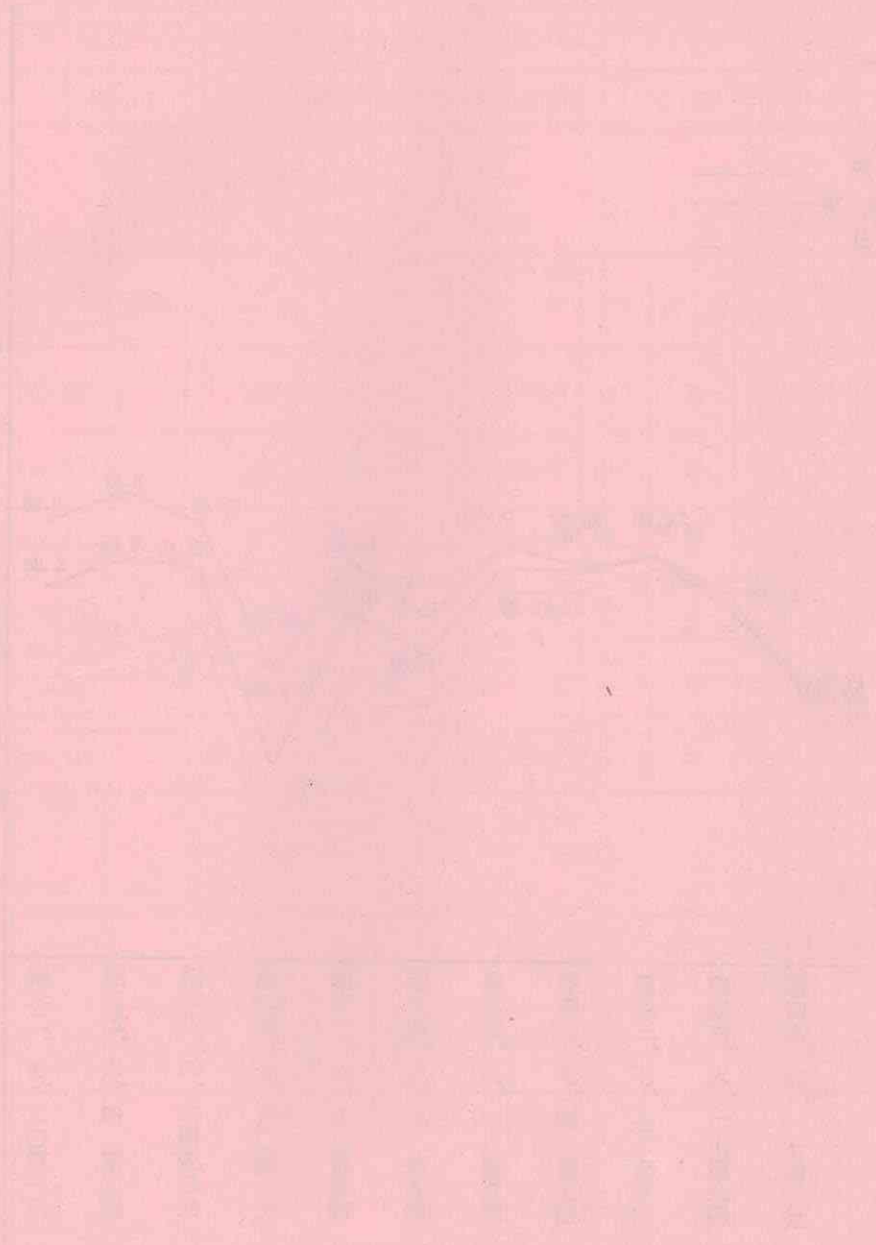
青森県選挙管理委員会

# 目 次

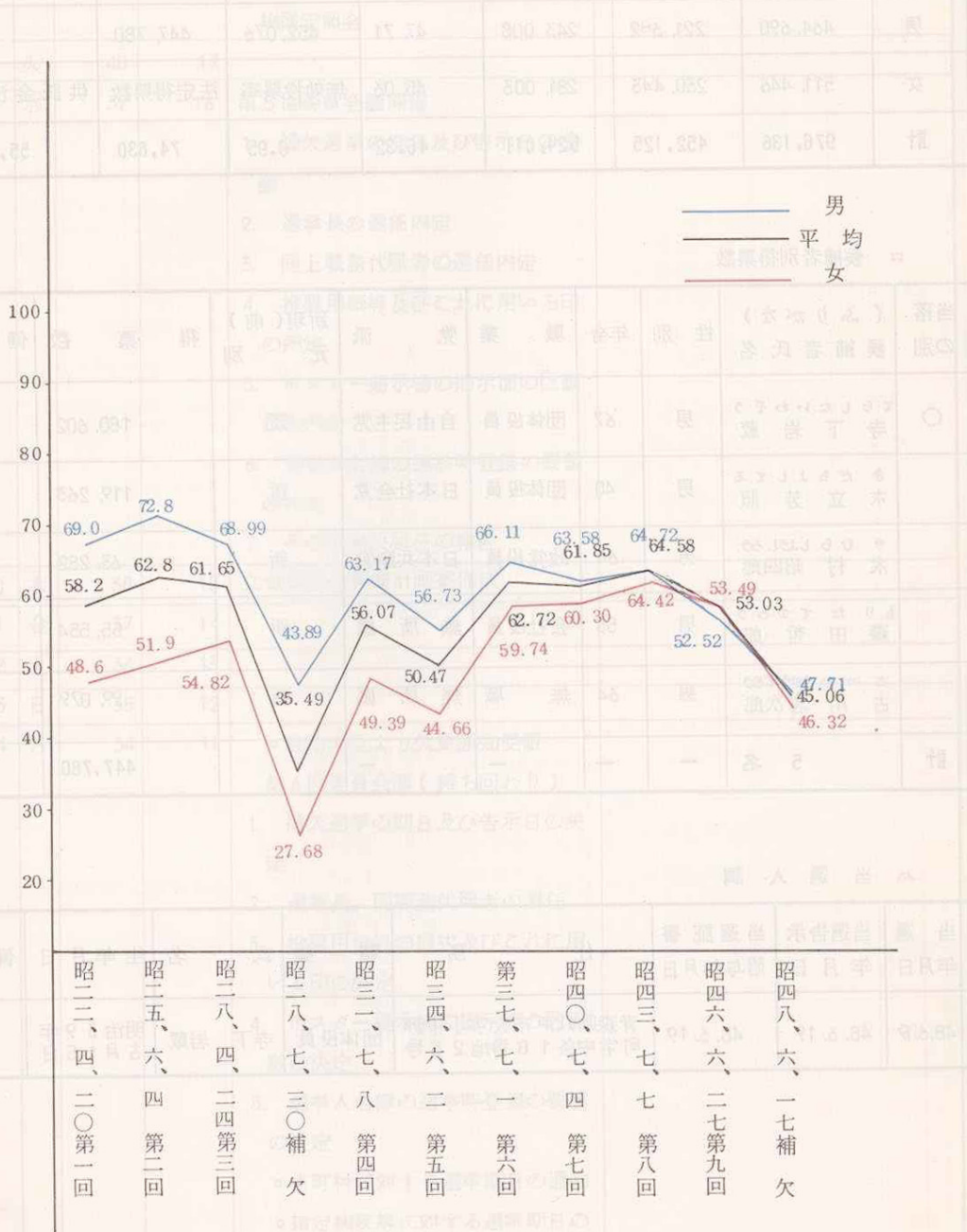
第1 参議院青森県選出議員補欠選挙	
1 総 括	2
(1) 選挙結果総括表	2
(2) 主要事務日程表	3
(3) 選挙人名簿登録人員数調	9
(4) 選挙長、同職務代理者に関する調	11
(5) 候補者に関する調	11
2 投 票	12
(1) 投票に関する調	12
(2) 代理投票に関する調	15
(3) 点字投票に関する調	17
(4) 不在者投票に関する調	18
(5) 中間推定投票率に関する調	26
(6) 投票所開閉時刻の繰り上げ繰り下げに関する調	26
3 開 票	31
(1) 開票に関する調	31
(2) 候補者別得票数に関する調	34
(3) 無効投票に関する調	37
(4) 開票状況に関する調	40
4 選 挙 公 営	40
(1) 選挙公報に関する調	40
(2) 投票区数、ポスター掲示場に関する調	41
(3) 立会演説会に関する調	42
(4) 政見放送に関する調	43
(5) 収支報告に関する調	44
(6) 政談演説会の開催回数に関する調	47
(7) 政治活動用ポスター検印に関する調	47
5 参 考 資 料	49
啓 発 関 係	49
(1) 声 明	49
(2) 年令別投票状況	50
立候補者届出受付体制	59
投開票報体制	61
投開票速報市町村打ち合せ事項	62
開票速報受信体制	65
受信係の受信要領	75
集計係の集計要領	77
連絡係の事項	78
様 式	79
第2 青森県議会議員むつ市選挙区補欠選挙主要事務日程表	
1 選挙執行事由(選挙すべき議員の数)	89

2	選挙期日および告示期日等	89
3	選挙管理事務取扱所	89
4	選挙長の住所および氏名	89
5	選挙長職務代理者の住所および氏名	89
6	候補者一人の支出できる選挙運動費用の制限額	89
7	候補者に関する調	90
8	当選人の住所および氏名	90
9	選挙人名簿登載人員数	90
10	投票調	90
11	投票状況調	90
12	開票調	90
13	候補者別得票調	91
14	候補者別得票進捗状況調	91
15	無効投票調	91
16	立会演説会に関する調	92
17	不在者投票に関する調	92
18	投票所に使用した施設に関する調	93
<b>第3 市町村長選挙</b>		
1	西津軽郡車力村長選挙	97
2	五所川原市長選挙	97
3	下北郡東通村長選挙	98
4	むつ市長選挙	98
5	八戸市長選挙	99
6	上北郡十和田町長選挙	99
7	上北郡上北町長選挙	100
8	東津軽郡平内町長選挙	100
9	上北郡六ヶ所村長選挙	100
<b>第4 市町村議会議員選挙</b>		
1	西津軽郡車力村議会議員補欠選挙	103
2	三戸郡南郷村議会議員一般選挙	104
3	東津軽郡蟹田町議会議員一般選挙	105
4	下北郡大畑町議会議員一般選挙	106
5	八戸市議会議員補欠選挙	107
<b>第5 村長、村議会議員解職投票</b>		
1	上北郡六ヶ所村長解職投票	111
2	上北郡六ヶ所村議会議員解職投票	111
3	上北郡天間林村議会議員解職投票	112

# 第 1 参議院青森県選出議員補欠選挙



投票率の推移





# I 総 括

## (1) 選挙結果総括表

イ 選挙当日の有権者数，投票者数および投票率等

性別	選挙当日の有権者数	投票者数	棄権者数	投票率	投票総数	有効投票数	無効投票数
男	464,690	221,682	243,008	47.71	452,076	447,780	4,296
女	511,446	230,443	281,003	45.06	無効投票率	法定得票数	供託金没収点
計	976,136	452,125	524,011	46.32	0.95	74,630	55,972.5

ロ 候補者別得票数

当落の別	(ふりがな) 候補者氏名	性別	年齢	職業	党派	新現(前)別	得票数	備考
○	てらしたいわぞう 寺下岩蔵	男	67	団体役員	自由民主党	新	180,602	
	きだちよしてる 木立芳照	男	40	団体役員	日本社会党	新	119,263	
	きむらしようしろう 木村昭四郎	男	64	政党役員	日本共産党	新	63,282	
	もりたてつろう 森田哲郎	男	53	会社役員	無所属	新	55,554	
	こがわちゆうじろう 古川忠次郎	男	64	無職	無所属	新	29,079	
計	5名	—	—	—	—		447,780	

ハ 当選人調

当選年月日	当選告示年月日	当選証書附与年月日	住 所	職 業	氏 名	生年月日	備考
48.6.19	48.6.19	48.6.19	青森県八戸市大字小中野町字中条10番地25号	団体役員	寺下 岩蔵	明治39年3月15日	

(2) 主要事務日程表

月	日	曜日	選挙期前	選挙日後	告示前後	県委員会	市町村委員会
5	6	日	前	42	前 19	津島議員死亡	
	7	月		41	18	1. 立会演説会開催予定市町村の会場選定照会	
	8	火		40	17		
	9	水		39	16	第5回委員会議開催 1. 補欠選挙の期日及び告示日の協議 2. 選挙長の選任内定 3. 同上職務代理者の選任内定 4. 投票用紙等及びこれに用いる印の内定 5. ポスター掲示場の掲示面の区画数の内定 6. 選挙人名簿の選挙時登録の要領の内定 7. その他専決処分の報告	
	10	木		38	15	立会演説会開催計画案作成	
	11	金		37	14		
	12	土		36	13		
	13	日		35	12		
	14	月		34	11	○自治大臣より欠員通知受領 第6回委員会議(持ち回り) 1. 補欠選挙の期日及び告示日の決定 2. 選挙長, 同職務代理者の選任 3. 投票用紙等の様式及びこれに用いる印の決定 4. ポスター掲示場の掲示面の区画数の決定 5. 選挙人名簿の選挙時登録の要領の決定 ○市町村に対する選挙期日の通知 ○指定病院等に対する選挙期日の通知	

月	日	曜日	選挙 期前 後	告示 前後	県 委 員 会	市 町 村 委 員 会
5	14	月	前 34	前 11	<ul style="list-style-type: none"> <li>○ 投票用紙等の発注開始</li> <li>○ 選挙資材等の発注開始</li> <li>○ 政見放送に関する放送局との打合せ(第1回)</li> </ul>	
	15	火	33	10		
	16	水	32	9	1. 立会演説会に関する政党との打合せ	<ul style="list-style-type: none"> <li>○ 不在者投票事務処理簿の作成 選挙人名簿登録要領に関する周知</li> <li>1. 投票区の増設及び変更の協議書提出期限</li> <li>2. 投票所開閉時刻の繰り上げ繰り下げ承認申請期限</li> <li>3. その他、県に対する申請、協議文書の提出期限</li> </ul>
	17	木	31	8		
	18	金	30	7	<p>第7回委員会開催</p> <ul style="list-style-type: none"> <li>1. 立会演説会開催市町村の指定</li> <li>2. 立会演説会開催計画の決定</li> <li>3. 立会演説会順序くじ執行場所日時の決定</li> <li>4. 政見放送の順序のくじ執行、場所、日時の決定</li> <li>5. 選挙公報掲載順序のくじ執行場所、日時の決定</li> <li>6. 投票区の増設及び変更の協議に対する決定</li> <li>7. 投票所開閉時刻の繰り上げ繰り下げの承認</li> <li>8. 選挙会の場所、日時の決定</li> <li>9. 選挙立会人の決定のくじ執行場所、日時の決定</li> <li>10. 選挙運動に関する支出金額の制限額を専決することについての承認方について</li> <li>11. 参議院青森県選出議員補欠選挙の啓発事業実施要領の決定</li> </ul>	<p>市町村委員会開催</p> <ul style="list-style-type: none"> <li>1. 投票記載所の氏名等掲示(法172の2)の掲載順序のくじ執行場所、日時の決定</li> <li>2. ポスター掲示場の区画番号のくじ執行場所、日時の決定</li> <li>3. ポスター掲示場の設置場所の決定</li> <li>4. 不在者投票を管理する場所の選定</li> <li>5. 投票管理者、開票管理者等の選任</li> <li>6. 投票立会人の選任</li> <li>7. 投票所の指定</li> <li>8. 開票立会人のくじの場所、日時の決定</li> <li>9. 立会演説会の秩序保持等に当たる者等の指定(市のみ)</li> <li>10. 投票、開票事務従事者の任命</li> <li>11. 参議院青森県選出議員補欠選挙啓発事業の実施要領の決定</li> </ul>

月	日	曜日	選挙期前	選挙日後	告示前後	県委員会	市町村委員会
5	18	金	前	30	前 7	12 その他 ○政治活動に関する説明会 ○立候補予定者に対する説明会	12 その他
	19	土		29	6		○ポスター掲示場区画番号のくじ 執行場所日時の告示
	20	日		28	5		○ポスター掲示場区画番号のくじ 執行
	21	月		27	4	1. 市町村事務打合会議 2. 政見放送に関する放送局と打合せ(第2回)	
	22	火	前	26	前 3	1 報道協議会との打合会 2 執行経費の内示(対市町村) 3 投票用紙等の市町村に対する搬送完了	1 投票用紙等の受領 枚数確認 2 選挙人名簿縦覧 告示期限
	23	水		25	2	投票, 開票速報受信体制要領案作成	○選挙人名簿選挙時登録基準日
	24	木		24	1	1 立候補届出書予備審査終了日 2 選挙人名簿登録者総数の市町村からの電話報告受領, 集計 3 選挙運動費用支出制限額の決定 4 地方自治法74条4項の告示	1 選挙人名簿登録日 2 選挙人名簿登録者総数の県へ電話報告 3 地方自治法74条4項の告示 4 ポスター掲示場設置完了
	25	金		23	0	◎選挙期日の告示 告示すべき事項 1. 選挙期日の告示 2. 選挙すべき議員定数の告示 3. 選挙長, 同職務代理者の住所, 氏名の告示 4. 投票用紙等の様式等に関する告示 5. 立会演説会開催計画の告示 6. 選挙運動費用支出制限額告示 7. 選挙公報掲載順序のくじ執行場所, 日時の告示 8. 選挙会の場所, 日時の告示 9. 選挙会の選挙立会人の決定のくじ執行の日時, 場所の告示 10. その他	告示すべき事項 1. 投票管理者, 同職務代理者の住所, 氏名の告示 2. 開票管理者, 同職務代理者の住所, 氏名の告示 3. 不在者投票用紙等交付場所の告示 4. 投票所開閉時刻の変更の告示 5. 投票記載所の氏名等掲示の順序のくじ執行場所日時の決定 6. ポスター掲示場の設置場所の告示 7. 投票所の告示 8. 開票場所, 日時の告示 9. 開票立会人くじの場所, 日時の告示 10. その他

月	日	曜日	選挙前後	告示前後	県委員会	市町村委員会
5	25	金	前 23	0	処理すべき事項 1. 立候補受付開始 2. 推薦団体確認申請受付開始 3. 立会演説会参加申出書受付開始 4. 選挙事務所設置届出受付開始 5. 出納責任者選任届出受付開始 6. その他届出の受付開始 7. 執行経費の市町村への交付 8. その他	処理すべき事項 1. 不在者投票の開始 2. 個人演説会開催申出書受付 3. 開票立会人届出受理 4. 選挙事務所設置（異動）届受理 5. その他
	26	土	22	後 1	1. 立候補届出期限 2. 立会演説会参加申出期限 3. 立会演説会演説順序の決定のくじ執行（午後 5：10）及び開催地市に対する通知 4. 立会演説会演説順序等決定の告示 5. 自治省に対する立候補届出速報	選挙人名簿縦覧期間 （異議申出期間）
	27	日	21	2	1. 政見放送申込期限 2. 各候補者の政見放送日時決定のくじ執行（午後 5：10）	1. 立会演説会周知用ポスター掲示開始 2. 告示日申出の公営施設使用の個人演説会開始
	28	月	20	3	1. 選挙公報掲載文申請期限 2. 選挙公報掲載文掲載順序のくじ執行（午後 5：10）	選挙人名簿の異議申出に対する決定（25日申出の分）期限
	29	火	19	4		
	30	水	18	5		選挙人名簿の異議申出に対する決定（27日申出の分）期限
	31	木	17	6	。立会演説会開始	
6	1	金	16	7		
	2	土	15	8		
	3	日	14	9	選挙公報印刷完了	
	4	月	13	10	選挙公報市町村へ搬送開始	
	5	火	12	11		選挙公報各世帯へ配布開始
	6	水	11	12		
	7	木	10	13		
	8	金	9	14	開票速報に関する市町村との打合せ	

月	日	曜日	選 期 前	挙 日 後	告 示 前 後	県 委 員 会	市 町 村 委 員 会
6	9	土	前	8	後 15		
	10	日		7	16		
	11	月		6	17		
	12	火		5	18		1. 投票所告示期限 2. 投票記載所の氏名等掲示掲載順序くじ執行場所、日時の告示
	13	水		4	19		
	14	木		3	20	1. 補充立候補届出期限 2. 選挙立会人届出期限及び決定のくじ執行(午後5時10分) ○立会演説会終了	1. 投票記載所の氏名等掲示掲載順序のくじ執行 2. 投票立会人選任通知期限及び投票管理者への通知 3. 開票立会人届出期限及び決定くじの執行
	15	金		2	21	投票, 開票結果速報受信要領局内打合せ	1. 選挙公報各世帯配布期限 2. 投票, 開票事務打合せ開催
	16	土		1	22	1. 投票, 開票速報受信場所の整備完了 2. 投票, 開票速報受信の予行演習 3. 投票当日の有権者予定数の電話報告受領	1. 不在者投票最終日 2. 入場券交付最終日 3. 投票所, 開票所設置準備完了 4. 不在者投票及び不在者投票事務処理簿整理 5. 投票記載所の氏名等の掲示完了 6. 投票当日の有権者予定数の電話報告(県へ)
	17	日		0	23	◎投票日(開票日) 1. 推定投票率の速報受領 2. 投票結果速報受領 3. 開票結果速報受領	◎投票, 開票の執行 1. 推定投票率の速報(指定市町村) 2. 投票結果速報(全市町村) 3. 開票結果速報(全市町村)
	18	月	後	1	24	投票, 開票関係書類点検選挙会準備	投票, 開票関係書類持参報告(午前中)
	19	火		2	25	○選挙会 1. 当選人の報告, 告知及び告示 2. 当選証書の附与及告示 3. 当選人等に関する報告	
	20	木		3	26		
	21	金		4	27		
22	土		5	28			

月	日	曜日	選挙 期前 後	挙 日 後	告 示 前 後	県 委 員 会	市 町 村 委 員 会
6	23	土	後	6	後 29		
	24	日		7	30		
	25	月		8	31		
	26	火		9	32		
	27	水		10	33		
	28	木		11	34		
	29	金		12	35		
	30	土		13	36		
7	1	日		14	37		
	2	月		15	38	選挙運動費用収支報告書提出期限	
	3	火		16	39	結果調作成作業開始	
	4	水		17	40		
	5	木		18	41		
					<p>(注)</p> <p>1. 委員会議における決定事項等は 一応の例示であって、その他必要 な事項については当然に付議され るものである。</p> <p>2. この日程表中の記載事項はその 主要な部分の現在判明しているも のの記載であってその他必要な事 項はその都度行なうものである。</p>	<p>(注)</p> <p>左に同じ</p>	

## (3) 選挙人名簿登録者数

昭和48年5月24日現在

区 分 市町村名	11月19日現在(衆議院総選挙の選挙時登録日)における登録者総数 (A)	左にかか る補正登 録者数 (B)	随時抹消 者数 (C)	今回選挙 時登録者 数 (D)	今回選挙時登録日現在における名簿 登録者総数 (A)+(B)-(C)+(D)			
					総 数	男	女	
市	青森市	172,682	0	3,328	5,499	174,855	82,124	92,729
	弘前市	111,273	117	2,548	3,278	112,120	52,316	59,804
	八戸市	138,047	44	3,393	4,499	139,197	67,468	71,729
	黒石市	26,609	0	606	802	26,805	12,531	14,274
	五所川原市	32,081	6	102	548	32,533	15,169	17,364
	十和田市	33,472	0	714	1,134	33,892	16,194	17,698
	三沢市	24,928	0	811	884	25,001	12,071	12,930
	むつ市	28,743	59	1,148	1,516	29,170	14,487	14,683
(8)	計	567,835	226	12,650	18,160	573,571	272,360	301,211
東津軽郡	平内町	11,461	2	249	292	11,506	5,521	5,985
	蟹田町	3,971	26	159	121	3,959	1,872	2,087
	今別町	4,583	0	126	118	4,575	2,175	2,400
	逢田村	3,215	6	96	102	3,227	1,536	1,691
	平館村	2,838	0	81	50	2,807	1,327	1,480
	三岐村	3,628	0	213	178	3,593	1,802	1,791
	(6)	計	29,696	34	924	861	29,667	14,233
西津軽郡	鰺ヶ沢町	12,900	7	375	412	12,944	6,209	6,735
	木造町	16,389	0	295	416	16,510	7,860	8,650
	深浦町	8,515	0	231	225	8,509	4,049	4,460
	森田村	3,938	11	95	108	3,962	1,869	2,093
	岩崎村	3,095	0	76	75	3,094	1,436	1,658
	柏村	3,457	0	76	107	3,488	1,658	1,830
	楯垣村	4,237	5	201	120	4,161	2,005	2,156
	車力村	4,445	0	24	111	4,532	2,178	2,354
(8)	計	56,976	23	1,373	1,574	57,200	27,264	29,936
中津軽郡	岩木町	9,102	0	229	219	9,092	4,314	4,778
	相馬村	2,897	0	57	75	2,915	1,381	1,534
	西目屋村	2,810	0	150	66	2,726	1,344	1,382
(3)	計	14,809	0	436	360	14,733	7,039	7,694
南津軽郡	藤崎町	7,836	0	341	319	7,814	3,711	4,103
	大鰐町	12,147	14	263	327	12,225	5,655	6,570
	尾上町	7,414	2	145	188	7,459	3,544	3,915
	浪岡町	15,226	20	494	417	15,169	7,209	7,960
	平賀町	16,088	0	320	476	16,244	7,774	8,470
	常盤村	4,148	0	57	84	4,175	1,981	2,194
	田舎館村	6,962	0	179	170	6,953	3,246	3,707
碓ヶ関村	3,328	0	99	77	3,306	1,553	1,753	
(8)	計	73,149	36	1,898	2,058	73,345	34,673	38,672



区 分 市町村名	11月19日現在 (衆議院総選挙の選挙時登録日) における登録者総数 (A)	左にかか る補正登 録者数 (B)	随 時抹消 者数 (C)	今 回選挙 時登録者 数 (D)	今回選挙時登録日現在における名簿 登録者総数 (A)+(B)-(C)+(D)			
					総 数	男	女	
北 津 軽 部	板柳町	13,080	0	421	318	12,977	6,121	6,856
	金木町	9,755	2	252	237	9,742	4,628	5,114
	中里町	9,608	0	198	226	9,636	4,627	5,009
	鶴田町	12,078	0	418	343	12,003	5,695	6,308
	市浦村	2,991	2	82	86	2,997	1,425	1,572
	小泊村	3,674	0	98	107	3,683	1,769	1,914
(6)	計	51,186	4	1,469	1,317	51,038	24,265	26,773
上 北 部	野辺地町	11,685	4	274	357	11,772	5,580	6,192
	七戸町	8,475	4	229	213	8,463	3,915	4,548
	百石町	6,134	26	134	191	6,217	3,005	3,214
	十和田町	5,646	0	133	178	5,691	2,722	2,969
	六戸町	6,881	0	138	231	6,974	3,358	3,616
	横浜町	4,549	0	140	143	4,552	2,217	2,335
	上北町	6,896	6	166	160	6,896	3,291	3,605
	東北町	8,092	0	151	246	8,187	4,029	4,158
	下田町	4,936	0	148	174	4,962	2,405	2,557
	天間林村	6,724	0	157	172	6,739	3,293	3,446
六ヶ所村	7,714	39	257	343	7,839	3,900	3,939	
(11)	計	77,732	79	1,927	2,408	78,292	37,713	40,579
下 北 郡	川内町	5,582	0	135	124	5,571	2,675	2,896
	大畑町	8,489	0	219	245	8,515	4,094	4,421
	大間町	4,784	0	105	132	4,811	2,365	2,446
	東通村	6,624	0	227	257	6,654	3,301	3,353
	風間浦村	2,802	0	65	62	2,799	1,366	1,433
	左井村	3,195	8	80	41	3,164	1,526	1,638
	脇野沢村	2,574	0	56	90	2,608	1,274	1,334
(7)	計	34,050	8	887	951	34,122	16,601	17,521
三 戸 郡	三戸町	11,314	0	206	55	11,163	5,255	5,910
	五戸町	13,661	0	287	422	13,796	6,591	7,205
	田子町	6,846	0	135	150	6,861	3,297	3,564
	名川町	8,144	0	206	235	8,173	3,869	4,304
	南部町	5,238	2	148	131	5,223	2,435	2,788
	階上村	5,822	0	138	215	5,899	2,732	2,967
	福地村	3,632	6	115	152	3,675	1,748	1,927
	南郷村	5,585	0	37	60	5,608	2,728	2,880
	倉石村	2,775	3	54	71	2,795	1,337	1,458
新郷村	3,530	0	72	65	3,523	1,684	1,839	
(10)	計	66,547	11	1,398	1,556	66,716	31,874	34,842
市	計 (8)	567,835	226	12,650	18,160	573,571	272,360	301,211
町村	計 (59)	404,145	195	10,312	11,085	405,113	193,662	211,451
県	計 (67)	971,980	421	22,962	29,245	978,684	466,022	512,662

(4) 選挙長，同職務代理者に関する調

選 挙 長		同 職 務 代 理 者	
氏 名	住 所	氏 名	住 所
佐野久雄	弘前市鷹匠町33の1	武田澄江	青森市大字石江字平山19

(5) 候補者に関する調

届出 番号	届 出 年 月 日	届出 の別	候補者氏名	性 別	本 籍	住 所	生年月日	党 派	職 業
1	昭和48年 5月25日	届出 本人	もりた てつお 森田 哲郎	男	青森県上北郡上北 町大字上野76番 地2号	東京都練馬区春日 町1丁目37番1号	大正9年 5月15日	無所属	会社役員
2	"	"	きむらよしひろ 木村昭四郎	"	青森県弘前市大字 北横町10番地	青森県弘前市大字 富田町3丁目10 番地5号	昭和2年 4月10日	日 本 共産党	政党役員
3	"	"	てした いわお 寺下 岩蔵	"	青森県八戸市大字 類家字帽子屋敷9 番地の1	青森県八戸市大字 小中野町字中条10 番地25号	明治39年 3月15日	自 由 民主党	団体役員
4	"	"	こがしあつじろう 古川忠次郎	"	青森県弘前市大字 城南1丁目26番 地13号	青森県弘前市大字 城南1丁目26番 地13号	明治42年 2月18日	無所属	無 職
5	"	"	きたた れてお 木立 芳照	"	青森県青森市大字 大野字長島121の3	青森県青森市大矢 沢字里見914	昭和7年 6月28日	日 本 社会党	団体役員

48

## 2 投 票

## (1) 投票に関する調

## 総 括 表

区 分	投票当日の有権者			投票者数			棄権者数			投票率		
	男	女	計	男	女	計	男	女	計	男	女	計
青 森 市	81,963	92,576	174,539	41,430	43,434	84,864	40,533	49,142	89,675	50.55	46.92	48.62
弘 前 市	52,117	59,631	111,748	23,978	23,543	47,521	28,139	36,088	64,227	46.01	39.48	42.53
八 戸 市	67,226	71,591	138,817	32,780	34,091	66,871	34,446	37,500	71,946	48.76	47.62	48.17
黒 石 市	12,514	14,262	26,776	5,920	5,877	11,797	6,594	8,385	14,979	47.31	41.21	44.06
五所川原市	15,157	17,354	32,511	6,355	5,625	11,980	8,802	11,729	20,531	41.93	32.41	36.85
十和田市	16,180	17,679	33,859	6,820	6,392	13,212	9,360	11,287	20,647	42.15	36.16	39.02
三 沢 市	11,989	12,872	24,861	4,965	4,726	9,691	7,024	8,146	15,170	41.41	36.72	38.98
む っ 市	14,459	14,679	29,138	6,022	5,290	11,312	8,437	9,386	17,823	41.65	36.05	38.83
市 計	271,605	300,641	572,246	128,270	128,978	257,248	143,335	171,663	314,998	47.23	42.90	44.95
東津軽郡	14,210	15,415	29,625	6,837	7,953	14,790	7,373	7,462	14,835	48.11	51.59	49.92
西津軽郡	27,192	29,890	57,082	12,110	12,304	24,414	15,082	17,586	32,668	44.54	41.16	42.77
中津軽郡	7,032	7,689	14,721	3,829	3,905	7,734	3,203	3,784	6,987	54.45	50.79	52.54
南津軽郡	34,584	38,527	73,111	17,771	18,815	36,586	16,813	19,712	36,525	51.39	48.84	50.04
北津軽郡	24,194	26,712	50,906	11,744	12,146	23,890	12,450	14,566	27,016	48.54	45.47	46.93
上 北 郡	37,633	40,412	78,045	16,761	18,432	35,193	20,872	21,980	42,852	44.54	45.61	45.09
下 北 郡	16,593	17,498	34,091	8,142	10,348	18,490	8,451	7,150	15,601	49.07	59.14	54.24
三 戸 郡	31,647	34,662	66,309	16,218	17,562	33,780	15,429	17,100	32,529	51.25	50.67	50.94
郡 計	193,085	210,805	403,890	93,412	101,465	194,877	99,673	109,340	209,013	48.38	48.13	48.25
県 計	464,690	511,446	976,136	221,682	230,443	452,125	243,008	281,003	524,011	47.71	45.06	46.32

548

内 訳

区 分 都市別	投票当日の有権者数			投票者数			棄権者数			投票率		
	男	女	計	男	女	計	男	女	計	男	女	計
青森市	81,963	92,576	174,539	41,430	43,434	84,864	40,533	49,142	89,675	50.55	46.92	48.62
弘前市	52,117	59,631	111,748	23,978	23,543	47,521	28,139	36,088	64,227	46.01	39.48	42.53
八戸市	67,226	71,591	138,817	32,780	34,091	66,871	34,446	37,500	71,946	48.76	47.62	48.17
黒石市	12,514	14,262	26,776	5,920	5,877	11,797	6,594	8,385	14,979	47.31	41.21	44.06
五所川原市	15,157	17,354	32,511	6,355	5,625	11,980	8,802	11,729	20,531	41.93	32.41	36.85
十和田市	16,180	17,679	33,859	6,820	6,392	13,212	9,360	11,287	20,647	42.15	36.16	39.02
三沢市	11,989	12,872	24,861	4,965	4,726	9,691	7,024	8,146	15,170	41.41	36.72	38.98
むつ市	14,459	14,676	29,135	6,022	5,290	11,312	8,437	9,386	17,823	41.65	36.05	38.83
市計	271,605	300,641	572,246	128,270	128,978	257,248	143,335	171,663	314,998	47.23	42.90	44.95
平内町	5,512	5,985	11,497	2,616	2,846	5,462	2,896	3,139	6,035	47.46	47.55	47.51
蟹田町	1,869	2,080	3,949	951	1,104	2,055	918	976	1,894	50.88	53.08	52.04
今別町	2,173	2,400	4,573	1,091	1,249	2,340	1,082	1,151	2,233	50.21	52.04	51.17
逢田町	1,534	1,685	3,219	739	853	1,592	795	832	1,627	48.17	50.62	49.46
平館村	1,322	1,476	2,798	568	898	1,466	754	578	1,332	42.97	60.84	52.39
三既村	1,800	1,789	3,589	872	1,003	1,875	928	786	1,714	48.44	56.06	52.24
東郡計	14,210	15,415	29,625	6,837	7,953	14,790	7,373	7,462	14,835	48.11	51.59	49.92
鯨ヶ沢町	6,164	6,723	12,887	2,085	2,021	4,106	4,079	4,702	8,781	33.83	30.06	31.86
木造町	7,853	8,643	16,496	3,491	3,245	6,736	4,362	5,398	9,760	44.45	37.54	40.83
深浦町	4,029	4,445	8,474	1,637	1,975	3,612	2,392	2,470	4,862	40.63	44.43	42.62
森田村	1,873	2,091	3,964	897	934	1,831	976	1,157	2,133	47.89	44.67	46.19
岩崎村	1,429	1,653	3,082	681	877	1,558	748	776	1,524	47.66	53.06	50.55
粕村	1,658	1,828	3,486	931	911	1,842	727	917	1,644	56.15	49.84	52.84
稲垣村	2,007	2,155	4,162	1,318	1,417	2,735	689	738	1,427	65.67	65.75	65.71
車力村	2,179	2,352	4,531	1,070	924	1,994	1,109	1,428	2,537	49.11	39.29	44.01
西郡計	27,192	29,890	57,082	12,110	12,304	24,414	15,082	17,586	32,668	44.54	41.16	42.77
岩木町	4,309	4,776	9,085	2,170	2,234	4,404	2,139	2,542	4,681	50.36	46.78	48.48
相馬村	1,379	1,531	2,910	908	989	1,897	471	542	1,013	65.84	64.60	65.19
西目屋村	1,344	1,382	2,726	751	682	1,433	593	700	1,293	55.88	49.35	52.57
中郡計	7,032	7,689	14,721	3,829	3,905	7,734	3,203	3,784	6,987	54.45	50.79	52.54
藤崎町	3,705	4,101	7,806	1,842	1,821	3,663	1,863	2,280	4,143	49.72	44.40	46.93
大鰐町	5,624	6,464	12,088	2,876	3,342	6,218	2,748	3,122	5,870	51.14	51.70	51.44
尾上町	3,540	3,913	7,453	1,966	2,197	4,163	1,574	1,716	3,290	55.54	56.15	55.86
浪岡町	7,198	7,954	15,152	3,571	3,515	7,086	3,627	4,439	8,066	49.61	44.19	46.77
平賀町	7,746	8,454	16,200	3,725	3,909	7,634	4,021	4,545	8,566	48.09	46.24	47.12
常盤村	1,978	2,184	4,162	1,131	1,141	2,272	847	1,043	1,890	57.18	52.24	54.59
田舎館村	3,242	3,706	6,948	1,789	1,760	3,549	1,453	1,946	3,399	55.18	47.49	51.08
碓ヶ関村	1,551	1,751	3,302	871	1,130	2,001	680	621	1,301	56.16	64.53	60.60
南郡計	34,584	38,527	73,111	17,771	18,815	36,586	16,813	19,712	36,525	51.39	48.84	50.04

区 分 郡市別	投票当日の有権者数			投票者数			棄権者数			投票率		
	男	女	計	男	女	計	男	女	計	男	女	計
板柳町	6,081	6,819	12,900	2,959	2,582	5,541	3,122	4,237	7,359	48.66	37.86	42.95
金木町	4,617	5,106	9,723	2,261	2,587	4,848	2,356	2,519	4,875	48.97	50.67	49.86
中里町	4,616	5,006	9,622	2,661	2,943	5,604	1,955	2,063	4,018	57.65	58.79	58.24
鶴田町	5,695	6,305	12,000	2,382	2,143	4,525	3,313	4,162	7,475	41.83	33.99	37.71
市浦町	1,421	1,572	2,993	706	863	1,569	715	709	1,424	49.68	54.90	52.42
小泊村	1,764	1,904	3,668	775	1,028	1,803	989	876	1,865	43.93	53.99	49.15
北郡計	24,194	26,712	50,906	11,744	12,146	23,890	12,450	14,566	27,016	48.54	45.47	46.93
野辺地町	5,551	6,167	11,718	2,558	2,631	5,189	2,993	3,536	6,529	46.08	42.66	44.28
七戸町	3,892	4,526	8,418	1,967	2,304	4,271	1,925	2,222	4,147	50.54	50.91	50.74
百戸町	3,006	3,173	6,179	1,215	1,421	2,636	1,791	1,752	3,543	40.42	44.78	42.66
十和田町	2,715	2,960	5,675	1,253	1,258	2,511	1,462	1,702	3,164	46.15	42.50	44.25
六戸町	3,347	3,609	6,956	1,515	1,525	3,040	1,832	2,084	3,916	45.26	42.26	43.70
横浜町	2,215	2,333	4,548	1,001	1,173	2,174	1,214	1,160	2,374	45.19	50.28	47.80
上北町	3,319	3,592	6,911	1,512	1,774	3,286	1,807	1,818	3,625	45.56	49.39	47.55
東北町	4,018	4,137	8,155	1,635	1,685	3,320	2,383	2,452	4,835	40.69	40.73	40.71
下田町	2,402	2,557	4,959	1,146	1,158	2,304	1,256	1,399	2,655	47.71	45.29	46.46
天間林村	3,282	3,434	6,716	1,366	1,581	2,947	1,916	1,853	3,769	41.62	46.04	43.88
六ヶ所村	3,886	3,924	7,810	1,593	1,922	3,515	2,293	2,002	4,295	40.99	48.98	45.01
上北郡計	37,633	40,412	78,045	16,761	18,432	35,193	20,872	21,980	42,852	44.54	45.61	45.09
川内町	2,675	2,893	5,568	1,525	1,966	3,491	1,150	927	2,077	57.01	67.96	62.70
大畑町	4,091	4,418	8,509	1,721	2,294	4,015	2,370	2,124	4,494	42.07	51.92	47.19
大間町	2,368	2,450	4,818	1,025	1,183	2,208	1,343	1,267	2,610	43.29	48.29	45.83
東通村	3,298	3,351	6,649	1,516	1,762	3,278	1,782	1,589	3,371	45.97	52.58	49.30
風間浦村	1,364	1,421	2,785	651	911	1,562	713	510	1,223	47.73	64.11	56.09
佐井村	1,523	1,632	3,155	1,062	1,193	2,255	461	439	900	69.73	73.10	71.47
脇野沢村	1,274	1,333	2,607	642	1,039	1,681	632	294	926	50.39	77.94	64.48
下北郡計	16,593	17,498	34,091	8,142	10,348	18,490	8,451	7,150	15,601	49.07	59.14	54.24
三戸町	5,229	5,905	11,134	2,954	3,326	6,280	2,275	2,579	4,854	56.49	56.33	56.40
五戸町	6,540	7,175	13,715	3,016	3,023	6,039	3,524	4,152	7,676	46.12	42.13	44.03
田子町	3,268	3,539	6,807	1,664	1,880	3,544	1,604	1,659	3,263	50.92	53.12	52.06
名川町	3,869	4,304	8,173	1,928	1,900	3,828	1,941	2,404	4,345	49.83	44.14	46.84
南部町	2,406	2,751	5,157	1,275	1,367	2,642	1,131	1,384	2,515	52.99	49.69	51.23
階上村	2,928	2,966	5,894	1,379	1,657	3,036	1,549	1,309	2,858	47.10	55.87	51.51
福地村	1,746	1,926	3,672	952	985	1,937	794	941	1,735	54.52	51.14	52.75
南郷村	2,658	2,819	5,477	1,434	1,756	3,190	1,224	1,063	2,287	53.95	62.29	58.24
倉石村	1,331	1,448	2,779	636	574	1,210	695	874	1,569	47.78	39.64	43.54
新郷村	1,672	1,829	3,501	980	1,094	2,074	692	735	1,427	58.61	59.81	59.24
三戸郡計	31,647	34,662	66,309	16,218	17,562	33,780	15,429	17,100	32,529	51.25	50.67	50.94
郡計	193,085	210,805	403,890	93,412	101,465	194,877	99,673	109,340	209,013	48.38	48.13	48.25
県計	464,690	511,446	976,136	221,682	230,443	452,125	243,008	281,003	524,011	47.71	45.06	46.32

## (2) 代理投票に関する調

区分 市町村名		代理投票の 総 数	投票当日における代理投票			選挙人の属する市町村の選管委員長 に対してなした不在者投票の代理投票		
			身体の故障	文 盲	計	身体の故障	文 盲	計
市	青森市	353		351	351		2	2
	弘前市	125	18	107	125			
	八戸市	204	39	165	204			
	黒石市	33	5	28	33			
	五所川原市	54		54	54			
	十和田市	45	6	32	38		7	7
	三沢市	18		18	18			
	むつ市	47	5	41	46		1	1
(8)	計	879	73	796	869		10	10
東津軽郡	平内町	30		30	30			
	蟹田町	14		8	8		6	6
	今別町	40		23	23	1	16	17
	逢田村	21	2	19	21			
	平館村	11		11	11			
	三厩村	45		43	43	2		2
(6)	計	161	2	134	136	3	22	25
西津軽郡	鯨ヶ沢町	16		16	16			
	木造町	109	6	103	109			
	深浦町	21		21	21			
	森田村	25		25	25			
	岩崎村	17	1	16	17			
	柏村	6		6	6			
	稲垣村	95	32	40	72	13	10	23
(8)	計	309	39	247	286	13	10	23
中津軽郡	岩木町	25	16	9	25			
	相馬村	17	10	7	17			
	西目屋村	11		11	11			
(3)	計	53	26	27	53			
南津軽郡	藤崎町	39	6	32	38	1		1
	大鰐町	58		58	58			
	尾上町	29	2	27	29			
	浪岡町	26		26	26			
	平賀町	81	12	69	81			
	常盤村	17	3	14	17			
	田舎館村	34	2	32	34			
	碓ヶ関村	27	3	24	27			
(8)	計	311	28	282	310	1		1

区分 市町村名	代理投票の 総 数	投票当日における代理投票			選挙人の属する市町村の選管委員長 に対してなした不在者投票の代理投票			
		身体の故障	文 盲	計	身体の故障	文 盲	計	
北 津 軽 郡	板柳町	68	7	33	40	3	25	28
	金木町	42		42	42			
	中里町	115	6	109	115			
	鶴田町	43	1	34	35		8	8
	市浦村	45	5	38	43	1	1	2
	小泊村	24		22	22		2	2
(6)	計	337	19	278	297	4	36	40
上 北 郡	野辺地町	40	6	40	46			
	七戸町	36	17	19	36			
	百石町	31		31	31			
	十和田町	10	2	8	10			
	六戸町	18		18	18			
	横浜町	10	1	9	10			
	上北町	42	12	30	42			
	東北町	25	7	18	25			
	下田町	14		14	14			
(1)	天間林村	91	4	19	23		68	68
	六ヶ所村	57	12	26	38	19		19
	計	380	61	232	293	19	68	87
下 北 郡	川内町	43	14	29	43			
	大畑町	30		30	30			
	大間町	9	1	8	9			
	東道村	33		33	33			
	風間浦村	10		10	10			
	佐井村	28		28	28			
	脇野沢町	40	4	35	39	1		1
(7)	計	193	19	173	192	1		1
三 戸 郡	三戸町	47	28	19	47			
	五戸町	50	15	26	41	9		9
	田子町	22	2	19	21		1	1
	名川町	44	15	29	44			
	南部町	15	11	4	15			
	階上村	24		24	24			
	福地村	32	7	24	31		1	1
	南郷村	43	3	39	42		1	1
	倉石村	2	2		2			
(10)	新郷村	14	3	11	14			
	計	293	86	195	281	9	3	12
市 計 (8)		879	73	796	869		10	10
町村計 (59)		2,037	280	1,568	1,848	50	139	189
県 計 (67)		2,916	353	2,364	2,717	50	149	199

(3) 点字に関する調

区 分 市町村名		点字投票の 総 代	内 訳		区 分 市町村名		点字投票の 総 代	内 訳		
			有 効	無 効				有 効	無 効	
市	青森市	18	18		北津軽郡	板柳町				
	弘前市	4	4			金木町				
	八戸市	8	8			中里町				
	黒石市					鶴田町				
	五所川原市					市浦村				
(8)	十和田市				小泊村					
	三沢市				計					
東津軽郡	平内町				上北郡	野辺地町				
	蟹田町					七戸町				
	今別町					十和田町				
	蓬田村					十六戸町	1	1		
	平三蔵村					横浜町				
(6)	計				上北町					
					上田町					
西津軽郡	鯨ヶ沢町	1	1		(11)	天間林村				
	木造浦町					六ヶ所村				
	深森田村					計	1	1		
	岩崎村					下北郡	川内町			
	柏根村						大畑町			
稲垣村				大間通村						
車力村				東風間浦村						
計	1	1		佐野沢村						
(8)					(7)	計				
					三戸郡	三戸町				
中津軽郡	岩木町					五戸町				
	相馬屋村					田子川町				
(3)	計					南部村				
						上地村				
南津軽郡	藤崎町				(10)	南階福南倉新郷村				
	大鰐町					石郷村				
	尾上町					計				
	浪岡町					市	計 (8)	30	30	
	平賀盤館村						町村計 (59)	計 (59)	2	2
常盤館村				県	計 (67)			32	32	
田舎関村										
碓ヶ関村										



(4) 不在者投票に関する調  
イ 請求及び交付に関する調

区 分 市町村名		投票用紙等の請求				交 付				
		直 接		郵 便	合 計	直 接	郵 送	計	交付を 拒絶し たもの	合 計
		本 人	代理人							
市	青森市	1,368	1,744	184	3,296	3,112	184	3,296		3,296
	弘前市	724		1,384	2,108	724	1,338	2,062	46	2,108
	八戸市	1,467	921	178	2,566	2,388	141	2,529	37	2,566
	黒石市	242		373	615	242	373	615		615
	五所川原市	187		346	533	187	346	533		533
	十和田市	483		462	945	483	462	945		945
	三沢市	272	3	138	413	272	141	413		413
	むつ市	589		551	1,140	589	551	1,140		1,140
(8)	計	5,332	2,668	3,616	11,616	7,997	3,536	11,533	83	11,616
東 津 軽 郡	平内町	127		254	381	127	254	381		381
	蟹田町	59		31	90	59	31	90		90
	今別町	92		40	132	92	40	132		132
	逢田村	13		30	43	13	30	43		43
	平館村	33		15	48	33	15	48		48
	三厩村	62	1	26	89	63	26	89		89
(6)	計	386	1	396	783	387	396	783		783
西 津 軽 郡	鱒ヶ沢町	137		158	295	137	158	295		295
	木造町	98		225	323	98	225	323		323
	深浦町	74		61	135	74	61	135		135
	森田村	30		55	85	30	55	85		85
	岩崎村	87		16	103	86	17	103		103
	柏村	23		36	59	23	36	59		59
	稲垣村	99		43	142	99	43	142		142
	車力村	50		34	84	50	34	84		84
(8)	計	598		628	1,226	597	629	1,226		1,226
中 津 軽 郡	岩木町	56	1	67	124	56	68	124		124
	杓馬村	34		20	54	34	20	54		54
	西目屋村	46		13	59	46	13	59		59
(3)	計	136	1	100	237	136	101	237		237
南 津 軽 郡	藤崎町	63		42	105	63	42	105		105
	大鰐町	114		146	260	114	146	260		260
	尾上町	103		75	178	103	75	178		178
	浪岡町	86	234	1	321	86	235	321		321
	平賀町	192		167	359	192	167	359		359
	常盤村	63		42	105	63	42	105		105
	田舎館村	117		60	177	117	60	177		177
碓ヶ関村	43		67	110	43	67	110		110	
(8)	計	781	234	600	1,615	781	834	1,615		1,615

区 分 市町村名		投票用紙等の請求				交 付				
		直 接		郵 便	合 計	直 接	郵 送	計	交付を拒絶したもの	合 計
		本 人	代理人							
北 津 軽 郡	板柳町	85		154	239	85	154	239		239
	金木町	88	86	55	229	174	55	229		229
	中里町	121		118	239	121	118	239		239
	鶴田町	117		151	268	117	151	268		268
	市浦村	46		44	90	46	44	90		90
	小泊村	84		26	110	84	26	110		110
(6)	計	541	86	548	1,175	627	548	1,175		1,175
上 北 郡	野辺地町	141		120	261	141	120	261		261
	七戸町	130		89	219	130	89	219		219
	百合町	61		76	137	61	76	137		137
	十和田町	33		23	56	33	23	56		56
	六戸町	61		119	180	61	119	180		180
	横浜町	68		41	109	68	41	109		109
	上北町	81		51	132	81	51	132		132
	東北町	50		115	165	50	115	165		165
	下田町	67		38	105	67	38	105		105
(11)	天間林村	127		69	196	127	69	196		196
	六ヶ所村	133		79	212	133	79	212		212
	計	952		820	1,772	952	820	1,772		1,772
下 北 郡	川内町	120	7	72	199	127	72	199		199
	大畑町	114		86	200	114	86	200		200
	大間町	57		69	126	57	69	126		126
	東通村	19		55	74	19	55	74		74
	風間浦村	26		23	49	26	23	49		49
	佐井村	58		68	126	58	68	126		126
	脇野沢村	62		131	193	62	131	193		193
(7)	計	456	7	504	967	463	504	967		967
三 戸 郡	三戸町	201	58	54	313	259	54	313		313
	五戸町	143		115	258	143	115	258		258
	田子町	111		34	145	111	34	145		145
	名川町	73	36	49	158	109	49	158		158
	南部町	40	58	4	102	40	60	100	2	102
	階上村	36		32	68	36	32	68		68
	福地村	19		20	39	19	20	39		39
	南郷村	44		25	69	44	25	69		69
	倉石村	36		12	48	36	12	48		48
(10)	新郷村	52		22	74	52	22	74		74
	計	755	152	367	1,274	849	423	1,272	2	1,274
市 計 ( 8 )		5,332	2,668	3,616	11,616	7,997	3,536	11,533	83	11,616
町 村 計 ( 59 )		4,605	481	3,963	9,049	4,792	4,255	9,047	2	9,049
県 計 ( 67 )		9,937	3,149	7,579	20,665	12,789	7,791	20,580	85	20,665

ロ 投票事由に関する調

区分		法第49条 第1号当者	法第49条 第2号当者	法第49条 第3号当者	法第49条 第4号当者	法第49条 第5号当者	合計
市町村名							
市	青森市	892	463	1,819	80	17	3,271
	弘前市	495	308	1,171		25	1,999
	八戸市	888	652	934		31	2,505
	黒石市	90	134	344	28	2	598
	五所川原市	192	8	332			532
	十和田市	272	200	459		14	945
	三沢市	272	11	130			413
	むつ市	690	163	310		11	1,114
(8)	計	3,791	1,879	5,419	108	100	11,377
東津軽郡	平内町	74	52	255			381
	蟹田町	26	54	9			89
	今別町	2	71	51		1	125
	蓬田村	19	1	23			43
	平館村	16	19	12		1	48
	三厩村	21	42	26			89
(6)	計	158	239	376		2	775
西津軽郡	鱒ヶ沢町	90	46	150		8	294
	木造町	51	47	223			321
	深浦町	39	46	50			135
	森田村	4	28	53			85
	岩崎村	82	16	11			109
	柏村	10	10	37			57
	稲垣村	97	7	38			142
	車力村	50		34			84
(8)	計	423	200	596		8	1,227
中津軽郡	岩木町	38	21	65			124
	相馬村	25	9	19			53
	西目屋村	10	36	13			59
(3)	計	73	66	97			236
南津軽郡	藤崎町	11	52	41			104
	大鰐町	64	55	137			256
	尾上町	26	77	73			176
	浪岡町	87		234			321
	平賀町	37	73	167	81		358
	常盤村	41	22	42			105
	田舎館村	37	80	60			177
	碓ヶ関村	32	20	52			104
(8)	計	335	379	806	81		1,601

区分 市町村名	法第49条 第1号者 該当	法第49条 第2号者 該当	法第49条 第3号者 該当	法第49条 第4号者 該当	法第49条 第5号者 該当	合計
	該当	該当	該当	該当	該当	
北 津 輕 郡	板柳町	38	123	78		239
	金木町	46	42	135		229
	中里町	96	34	107		237
	鶴田町	28	91	149		268
	市浦村	24	22	44		90
	小泊村	39	49	22		110
(6)	計	271	361	535	6	1,173
上 北 郡	野辺地町	162	27	62		351
	七戸町	73	51	88		219
	百石町	23	37	56		116
	十和田町	22	12	22		56
	六戸町	53	8	117		179
	横浜町	54	21	26		109
	上北町	52	28	48		131
	東北町	48	18	98		164
	下田町	32	37	36		105
	天間林村 六ヶ所村	33 144	5	157 56		195 200
(11)	計	696	244	766	19	1,725
下 北 郡	川内町	64	33	65	34	196
	大畑町	45	70	85		200
	大間町	30	49	44		123
	東通村	9	19	46		74
	風間浦村	14	12	23		49
	佐井村	48	19	22		89
	脇野沢村	92	18	13		123
(7)	計	302	220	298	34	854
三 戸 郡	三戸町	65	139	107		311
	五戸町	105	38	115		258
	田子町	65	51	28		144
	名川町	40	33	84		157
	南部町	38	17	45		100
	階上村	34	2	32		68
	福地村	19		20		39
	南郷村	32	11	24		69
	倉石村 新郷村	14 28	22 24	12 22		48 74
(10)	計	440	337	489	2	1,268
市計(8)		3,791	1,879	5,499	108	11,377
町村計(59)		2,698	2,046	3,963	115	8,859
県計(67)		6,489	3,925	9,462	223	20,236

ハ 不在者投票管理者別不在者投票に関する調

区 分		選挙人の属 する市町村 の選管委員 長に対して なしたもの	業務地又は 旅行地の市 町村の選管 委員長に対 してなした もの	船長に 対して なした もの	病院院長，老 人ホームの長 ，国立保養所 の長，援護施 設又は保護施 設の長に対し てなしたもの	監獄の長， 代用監獄の 管理者に対 してなした もの	少年院の 長又は婦 人補導院 の長に対 してなし たもの	合 計
市町村名								
市	青森市	1,368	106		1,791	6		3,271
	弘前市	724	107		1,168			1,999
	八戸市	1,467	110		921	7		2,505
	黒石市	242	13		342	1		598
	五所川原市	187	13		332			532
	十和田市	483	8		452	2		945
	三沢市	272	11		129	1		413
	むつ市	589	215		309	1		1,114
(8)	計	5,332	583		5,444	18		11,377
東津軽郡	平内町	127	2		252			381
	蟹田町	59	10		20			89
	今別町	92	3		30			125
	蓬田村	13	7		23			43
	平館村	33	3		12			48
	三厩村	63	3		23			89
(6)	計	387	28		360			775
西津軽郡	鯨ヶ沢町	137	7		150			294
	木造町	98	2		221			321
	深浦町	74	7		54			135
	森田村	30	4		51			85
	岩崎村	86	2		11			99
	柏村	23	1		33			57
	稲垣村	99	5		38			142
	車力村	50			34			84
(8)	計	597	28		592			1,217
中津軽郡	岩木町	59			65			124
	相馬村	34			19			53
	西目屋村	46			13			59
(3)	計	139			97			236
南津軽郡	藤崎町	62	1		40	1		104
	大鰐町	114	7		135			256
	尾上町	103			73			176
	浪岡町	85	2		234			321
	平賀町	192			167			359
	常盤村	63			42			105
	田舎館村	117			60			177
	碓ヶ関村	43	11		50			104
(8)	計	779	21		801	1		1,102

区 分		選挙人の属 する市町村 の選管委員 長に対して なしたもの	業務地又は 旅行地の市 町村の選管 委員長に対 してなした もの	船長に 対して なした もの	病院院長，老 人ホームの長， 国立保養所の 長，援護施設 又には保護施設 の長に対して なしたもの	監獄の長， 代用監獄の 管理者に対 してなした もの	少年院の 長又は婦 人補導院 の長に対 してなし たもの	合 計
市町村名								
北 津 軽 郡	板柳町	85	2		152			239
	金木町	88	6		135			229
	中里町	121	9		107			237
	鶴田町	117	2		149			268
	市浦村	46	1		43			90
	小泊村	83	5		22			110
(6)	計	540	25		608			1,173
上 北 郡	野辺地町	141	47		62	1		251
	七戸町	130	2		86	1		219
	百石町	39	21		56			116
	十和田町	33	1		22			56
	六戸町	59	2		118			179
	横浜町	85			24			109
	東北町	81	3		47			131
	東北町	48	18		98			164
	下田町	69			36			105
	天間林村	127	2		66			195
六ヶ所村	133	13		53	1		200	
(11)	計	945	109		668	3		1,725
下 北 郡	川内町	119	12		65			196
	大畑町	114	1		85			200
	大間町	57	25		41			123
	東通村	19	9		46			74
	風間浦村	49						49
	佐井村	58	9		21	1		89
	脇野沢村	63	47		13			123
(7)	計	479	103		271	1		854
三 戸 郡	三戸町	202	2		107			311
	五戸町	143			115			258
	田子町	111	6		27			144
	名川町	73			83	1		157
	南部町	51	4		45			100
	階上村	36			32			68
	福地村	19			20			39
	南郷村	44	1		24			69
	倉石村	36			12			48
新郷村	52			21	1		74	
(10)	計	767	13		486	2		1,268
市	計 (8)	5,332	583		5,444	18		11,377
町村	計 (59)	4,633	327		3,883	7		8,850
県	計 (67)	9,965	910		9,327	25		20,227

二 受理、不受理に関する調

区 分 市町村名	投票管理者において受理と決定し、かつ拒否の決定をしなかったもの	投票管理者において不受理又は拒否と決定したもの			合 計
		開票管理者において受理と決定したもの	開票管理者において不受理と決定したもの	計	
市	青森市	3,271			3,271
	弘前市	1,998		1	1,999
	八戸市	2,499		6	2,505
	黒石市	598			598
	五所川原市	532			532
	十和田市	945			945
	三沢市	413			413
	むつ市	1,114			1,114
(8)	計	11,370		7	11,377
東津軽郡	平内町	381			381
	蟹田町	89			89
	今別町	123		2	125
	逢田村	43			43
	平舘村	48			48
	三既村	89			89
(6)	計	773		2	775
西津軽郡	鯨ヶ沢町	294			294
	木造町	321			321
	深浦町	135			135
	森田村	85			85
	岩崎村	99			99
	柏村	57			57
	稲垣村	142			142
車力村	84			84	
(8)	計	1,217			1,217
中津軽郡	岩木町	124			124
	相馬村	53			53
	西目屋村	59			59
(3)	計	236			236
南津軽郡	藤崎町	104			104
	大鰐町	256			256
	尾上町	176			176
	浪岡町	321			321
	平賀町	359			359
	常盤村	105			105
	田舎館村	177			177
碓ヶ関村	102		2	104	
(8)	計	1,600		2	1,602

区 分 市町村名		投票管理者にお いて受理と決定 し、かつ拒否の 決定をしなかつ たもの	投票管理者において不受理又は拒否と決定したもの			合 計
			開票管理者に おいて受理と 決定したもの	開票管理者にお いて不受理と決 定したもの	計	
北 津 軽 郡	板柳町	239				239
	金木町	229				229
	中里町	237				237
	鶴田町	268				268
	市浦村	90				90
	小泊村	110				110
(6)	計	1,173				1,173
上 北 郡	野辺地町	251				251
	七戸町	219				219
	百石町	116				116
	十和田町	56				56
	六戸町	179				179
	横浜町	107		2	2	109
	上北町	131				131
	東北町	164				164
	下田町	105				105
(11)	天間林村	194		1	1	195
	六ヶ所村	200				200
	計	1,722		3	3	1,725
下 北 郡	川内町	196				196
	大畑町	200				200
	大間町	123				123
	東通村	74				74
	風間浦村	49				49
	佐井村	89				89
	脇野沢村	122		1	1	123
(7)	計	903		1	1	904
三 戸 郡	三戸町	311				311
	五戸町	258				258
	田子町	144				144
	名川町	157				157
	南部町	100				100
	階上村	68				68
	福地村	39				39
	南郷村	69				69
	倉石村	48				48
	新郷村	74				74
(10)	計	1,268				1,268
市 計 (8)		1,137		7	7	1,137
町 村 計 (59)		8,892		8	8	8,900
県 計 (67)		20,262		15	15	20,277



(5) 中間推定投票率に関する調

時刻 推定投票率	10時	11時	14時	16時
	%	%	%	%
男	16.87	21.16	31.02	36.55
女	12.14	16.19	26.60	33.13
計	14.39	18.55	28.75	34.75

(6) 投票所開閉時刻の繰り上げ，繰り下げに関する調

区分 市郡別	開始時刻を繰り上げ閉鎖時刻を繰り上げた投票所数	開始時刻の繰り上げのみを行なった投票所数	閉鎖時刻の繰り上げのみを行なった投票所数	計	投票所数 総数
市部	0	0	11	11	346
郡部	4	6	64	74	568
計	4	6	75	85	914

(5) 中間推定投票率に関する調

時刻 推定投票率	10時	11時	14時	16時
	%	%	%	%
男	16.87	21.16	31.02	36.55
女	12.14	16.19	26.60	33.13
計	14.39	18.55	28.75	34.75

(6) 投票所開閉時刻の繰り上げ，繰り下げに関する調

区分 市郡別	開始時刻を繰り上げ閉鎖時刻を繰り上げた投票所数	開始時刻の繰り上げのみを行なった投票所数	閉鎖時刻の繰り上げのみを行なった投票所数	計	投票所数 総数
市部	0	0	11	11	346
郡部	4	6	64	74	568
計	4	6	75	85	914

内 訳

市町村名	投票区名	投票所名	開始又は閉鎖時刻の繰り上げ繰り下げの別	時間数(時刻)	有権者数	開票所までの距離	事由
青森市	第23投票区	岩渡分館	閉鎖繰り上げ	2時間(午後4時)	94人	9.5Km	選挙人が少なく区域も狭く、かつ民家が密集しているため投票に支障はなく、又即日開票により開票時間を考慮するため。
	第24投票区	孫内保健福祉館	"	"	246人	15.5Km	
	第54投票区	田代平小学校	"	"	71人	23.5Km	
	第59投票区	大谷分校	"	"	38人	14.0Km	
	第77投票区	入内集会所	"	"	132人	15.5Km	
黒石市	第1投票区	厚目内小学校	閉鎖繰り上げ	2時間(午後4時)	156人	38.0Km	有権者数も少なく、投票管理者等から時間の繰り上げ希望があり、今までもこれを施行してきております。
	第2投票区	沖浦小学校	"	"	412人	27.0Km	
	第3投票区	大川原小学校	"	"	292人	29.0Km	
十和田市	第9投票区	夏間木小学校	閉鎖繰り上げ	2時間(午後4時)	156人	14.0Km	有権者数が少ない。
	第17投票区	柏小学校	"	"	184人	14.0Km	
	第30投票区	十和田市公民館長下分館	"	"	144人	20.0Km	
平内町	第4投票区	東田沢小学校	閉鎖繰り上げ	1時間(午後5時)	831人	13.0Km	開票時間に間に合わせるために繰り上げが必要である。
	第16投票区	浦田小学校	"	"	230人	13.0Km	
	第17投票区	稲生小学校	"	"	157人	16.0Km	
蓬田村	第4投票区	蓬田村公民館高根分館	閉鎖繰り上げ	1時間(午後5時)	202人	8.9Km	有権者数が少なく投票に支障をきたさない。
鯉ヶ沢町	第8投票区	一ツ森小学校	閉鎖繰り上げ	1時間(午後5時)	274人	15.5Km	有権者数が少数のため支障をきたさない。
	第9投票区	深谷小学校	"	"	216人	15.5Km	
	第12投票区	芦薈小学校	"	"	511人	13.0Km	
	第13投票区	長平小学校	"	"	293人	16.0Km	
	第17投票区	建石小学校	"	"	562人	12.0Km	
深浦町	第6投票区	松原分校	閉鎖繰り上げ	2時間(午後4時)	81人	12.0Km	従来午後四時閉鎖まで投票完了している。
	第7投票区	長慶平 婦人ホーム	"	"	167人	8.0Km	
平賀町	第13投票区	小園小学校	閉鎖繰り上げ	2時間(午後4時)	298人	28.0Km	両投票区とも有権者数の少ない投票区である。
	第14投票区	葛川地区公民館	"	"	692人	32.0Km	
中里町	第7投票区	婦人ホーム	閉鎖繰り上げ	1時間(午後5時)	116人	4.0Km	有権者数が少なく家屋が密集しており投票に便利である。
	第8投票区	若宮小学校	"	"	262人	8.0Km	

市町村	投票区名	投票所名	開始又は閉鎖時刻の繰り上げ繰り下げの別	時間数(時刻)	有権者数	開票所までの距離	事由
百石町	第5投票区	豊栄集会所	閉鎖繰り上げ	2時間(午後4時)	99人	12.0 Km	有権者数が少ない。
十和田町	第1投票区	十和田湖小中学校	閉鎖繰り上げ	2時間(午後4時)	294人	37.1 Km	有権者数が少ない。
	第2投票区	東湖児童館	"	"	202人	30.1 Km	
	第3投票区	八溪山小中学校	"	"	337人	13.4 Km	
上北町	第10投票区	虫神公民館	閉鎖繰り上げ	2時間(午後4時)	180人	16.0 Km	小規模な投票所で投票に支障をきたさない。
東北町	第9投票区	淋代小学校	閉鎖繰り上げ	1時間(午後5時)	282人	21.5 Km	有権者数が少なく、閉鎖時刻繰り上げについては支障がない。
	第10投票区	美須々小学校	"	"	168人	18.0 Km	
下田町	第5投票区	豊栄児童館	閉鎖繰り上げ	2時間(午後4時)	95人	10.0 Km	投票区の戸数は26戸でしかも投票所からの距離は300メートル以内であるため支障がないと認めらる。
六ヶ所村	第7投票区	千才小学校	閉鎖繰り上げ	1時間(午後5時)	443人	18.0 Km	有権者数が少なく、投票に支障をきたさないと思われる。
	第10投票区	中志小学校	"	"	229人	17.0 Km	
	第12投票区	笹原小学校	"	"	238人	14.0 Km	
東通村	第1投票区	大利部落集会所	閉鎖繰り上げ	2時間(午後4時)	203人	5.3 Km	各投票所とも有権者数僅少であり、且つ悪路不便な上に開票所までの距離も遠距離である。
	第2投票区	白名児童館	"	"	291人	6.2 Km	
	第3投票区	浦野沢児童館	"	"	372人	14.2 Km	
	第4投票区	鹿橋小中学校	"	"	208人	11.8 Km	
	第5投票区	石持児童館	"	"	271人	10.1 Km	
	第6投票区	野牛小中学校	"	"	168人	20.1 Km	
	第7投票区	入口小学校	"	"	577人	14.5 Km	
	第8投票区	岩屋児童館	"	"	311人	21.9 Km	
	第9投票区	襦部小中学校	"	"	146人	21.6 Km	
	第10投票区	尻屋漁協事務所	"	"	379人	28.3 Km	
	第11投票区	尻労児童館	"	"	390人	26.2 Km	
	第12投票区	猿ヶ森小中学校	"	"	85人	21.5 Km	
	第13投票区	田代小中学校	"	"	123人	19.0 Km	
	第14投票区	小田野沢児童館	"	"	629人	22.2 Km	
	第15投票区	老部児童館	"	"	646人	30.9 Km	

市町村名	投票区名	投票所名	開始又は閉鎖時刻の繰り上げ繰り下げの別	時間数(時刻)	有権者数	開票所までの距離	事 由
東 通 村	第16投票区	白糖小学校	閉鎖繰り上げ	2時間(午後4時)	1,236人	33.2 Km	
	第17投票区	砂小又小中学校	"	"	157人	13.7 Km	
	第18投票区	田屋小中学校	"	"	199人	7.6 Km	
	第19投票区	下田屋小学校	"	"	83人	4.5 Km	
	第20投票区	石蔵部落集会所	"	"	150人	8.0 Km	
佐 井 村	第1投票区	青年研修所	開始繰り上げ	1時間(午後6時)	860人	0.5 Km	朝早く、仕事前に投票をすますことから全投票区1時間繰り上げ、第7～第10投票区は有権者数も少なく早期に投票が終了と思われる。
	第2投票区	保 育 所	"	"	869人	1.0 Km	
	第3投票区	原田集会所	"	"	3,353人	3.0 Km	
	第4投票区	川目集会所	"	"	100人	3.0 Km	
	第5投票区	矢越青年会館	"	"	187人	1.5 Km	
	第6投票区	磯谷集会所	"	"	244人	5.0 Km	
	第7投票区	長後集会所	開始繰り上げ 閉鎖繰り上げ	1時間(午前6時) 2時間(午後4時)	123人	9.6 Km	
	第8投票区	福浦集会所	"	"	196人	16.8 Km	
	第9投票区	中滝集会所	"	"	189人	24.1 Km	
	第10投票区	野平婦人ホーム	"	"	67人	30.4 Km	
三 戸 町	第12投票区	沼尾隆正宅	閉鎖繰り上げ	1時間(午後5時)	70人	12.0 Km	早期に投票が終了するものと思われる。
	第14投票区	大舌小学校	"	"	183人	21.6 Km	
	第15投票区	松山功宅	"	"	101人	17.6 Km	
	第18投票区	杉沢小学校	"	"	438人	36.0 Km	
	第21投票区	横沢次信宅	"	2時間(午後4時)	56人	34.0 Km	
南 郷 村	古里投票区	古里小学校	閉鎖繰り上げ	1時間(午後5時)	101人	14.0 Km	有権者数が少なく、早期に投票が終了する。
	不習投票区	緑小学校	"	"	133人	15.0 Km	
	世増投票区	世増集会所	"	"	174人	12.0 Km	
	番屋投票区	田代小学校	"	"	269人	12.0 Km	

市町村名	投票区名	投票所名	開始又は閉鎖時刻の繰り上げ繰り下げの別	時間数 (時刻)	有権者数	開票所までの距離	事由
新郷村	第3投票区	小坂児童館	閉鎖繰り上げ	1時間 (午後5時)	279人	6.0 Km	有権者数が少なく、投票所が多いので投票に支障をきたさない。
	第4投票区	上栃棚公民館	〃	〃	306人	6.4 Km	
	第5投票区	川代小学校	〃	〃	459人	6.5 Km	
	第6投票区	田茂代小学校	〃	2時間 (午後4時)	121人	8.0 Km	
	第8投票区	長崎婦人ホーム	〃	〃	127人	9.6 Km	
	第9投票区	西越小学校	〃	1時間 (午後5時)	474人	5.1 Km	
	第10投票区	間明田集会所	〃	〃	226人	6.8 Km	
	第11投票区	清水小学校	〃	2時間 (午後4時)	117人	10.2 Km	
	第12投票区	中崎集会所	〃	〃	112人	8.7 Km	

### 3 開 票

#### (1) 開票に関する調

#### 総 括 表

区 分 郡市別	投 票 総 数	内 訳		無効投票率	備 考	
		有効投票数	無効投票数		不 受 理	持 帰 り
青 森 市	84,864	84,252	612	0.72		
弘 前 市	47,515	47,091	424	0.89	1	5
八 戸 市	66,865	66,409	456	0.68	6	
黒 石 市	11,796	11,706	90	0.76		1
五所川原市	11,980	11,838	142	1.19		
十和田市	13,212	13,103	109	0.83		
三 沢 市	9,690	9,582	108	1.11		1
む つ 市	11,312	11,160	152	1.34		
市 計	257,234	255,141	2,093	0.81	7	7
東 津 軽 郡	14,786	14,638	148	1.00	2	2
西 津 軽 郡	24,409	24,128	281	1.15		5
中 津 軽 郡	7,734	7,668	66	0.85		
南 津 軽 郡	36,583	36,120	463	1.27	2	1
北 津 軽 郡	23,885	23,574	311	1.30		5
上 北 郡	35,188	34,797	391	1.11	5	
下 北 郡	18,488	18,298	190	1.03	1	1
三 戸 郡	33,769	33,416	353	1.05		11
郡 計	194,842	192,639	2,203	1.13	10	25
県 計	452,076	447,780	4,296	0.95	17	32

内 訳

区 分 郡市別	投票総数	内 訳		無効投票率	備 考	
		有効投票	無効投票		不 受 理	持 帰 り
青 森 市	84,864	84,252	612	0.72		
弘 前 市	47,515	47,091	424	0.89	1	5
八 戸 市	66,865	66,409	456	0.68	6	
黒 石 市	11,796	11,706	90	0.76		1
五所川原市	11,980	11,838	142	1.19		
十和田市	13,212	13,103	109	0.83		
三 沢 市	9,690	9,582	108	1.11		1
む づ 市	11,312	11,160	152	1.34		
市 計	257,234	255,141	2,093	0.81	7	7
平 内 町	5,460	5,404	56	1.03		2
蟹 田 町	2,055	2,038	17	0.83		
今 別 町	2,338	2,316	22	0.94	2	
蓬 田 村	1,592	1,571	21	1.32		
平 館 村	1,466	1,450	16	1.09		
三 廐 村	1,875	1,859	16	0.85		
東 郡 計	14,786	14,638	148	1.00	2	2
鱒ヶ沢町	4,106	4,054	52	1.27		
木 造 町	6,731	6,656	75	1.11		5
深 浦 町	3,612	3,572	40	1.11		
森 田 村	1,831	1,812	19	1.04		
岩 崎 村	1,558	1,535	23	1.48		
柏 村	1,842	1,818	24	1.30		
稻 垣 村	2,735	2,707	28	1.02		
車 力 村	1,994	1,974	20	1.00		
西 郡 計	24,409	24,128	281	1.15		5
岩 木 町	4,404	4,381	23	0.52		
栢 馬 村	1,897	1,877	20	1.05		
西 目 屋 村	1,433	1,410	23	1.61		
中 郡 計	7,734	7,668	66	0.85		
藤 崎 町	3,663	3,598	65	1.77		
大 鰐 町	6,218	6,127	91	1.46		
尾 上 町	4,163	4,114	49	1.18		
浪 岡 町	7,086	6,981	105	1.48		
平 賀 町	7,633	7,568	65	0.85		1
常 盤 村	2,272	2,255	17	0.75		
田 舎 館 村	3,549	3,502	47	1.32		
碓 ヶ 関 村	1,999	1,975	24	1.20	2	
南 郡 計	36,583	36,120	463	1.27	2	1



区 分 郡市別	投票総数	内 訳		無効投票率	備 考	
		有効投票	無効投票		不 受 理	持 帰 ち
板 柳 町	5,540	5,486	54	0.97		1
金 木 町	4,846	4,780	66	1.36		2
中 里 町	5,602	5,549	53	0.95		2
鶴 田 町	4,525	4,434	91	2.01		
市 浦 村	1,569	1,547	22	1.40		
小 泊 村	1,803	1,778	25	1.39		
北 郡 計	23,885	23,574	311	1.30		5
野 辺 地 町	5,189	5,132	57	1.10		
七 戸 町	4,271	4,241	30	0.70		
百 石 町	2,636	2,612	24	0.91		
十 和 田 町	2,511	2,471	40	1.59		
六 戸 町	3,040	3,006	34	1.12		
横 浜 町	2,172	2,150	22	1.01	2	
上 北 町	3,286	3,268	18	0.55		
東 北 町	3,320	3,266	54	1.63		
下 田 町	2,302	2,267	35	1.52	2	
天 間 林 村	2,946	2,918	28	0.95	1	
六ヶ所 村	3,515	3,466	49	1.39		
上 北 郡 計	35,188	34,797	391	1.11	5	
川 内 町	3,491	3,453	38	1.09		
大 畑 町	4,014	3,970	44	1.10		1
大 間 町	2,208	2,187	21	0.95		
東 通 村	3,278	3,238	40	1.22		
風 間 浦 村	1,562	1,554	8	0.51		
佐 井 村	2,255	2,228	27	1.20		
脇 野 沢 村	1,680	1,668	12	0.71	1	
下 北 郡 計	18,488	18,298	190	1.03	1	1
三 戸 町	6,270	6,222	48	0.77		10
五 戸 町	6,039	5,992	47	0.78		
田 子 町	3,544	3,474	70	1.98		
名 川 町	3,828	3,791	37	0.97		
南 部 町	2,642	2,619	23	0.87		
階 上 村	3,036	3,017	19	0.63		
福 地 村	1,937	1,907	30	1.55		
南 郷 村	3,189	3,137	52	1.63		1
倉 石 村	1,210	1,203	7	0.58		
新 郷 村	2,074	2,054	20	0.96		
三 戸 郡 計	33,769	33,416	353	1.05		11
郡 計	194,842	192,639	2,203	1.13	10	25
県 計	452,076	447,780	4,296	0.95	17	32

## (2) 候補者別得票数に関する調

## 総括表

候補者氏名 郡市別	無所属	日本共産党	自由民主党	無所属	日本社会党	計
	森田 哲郎	木村昭四郎	寺下 岩蔵	古川忠次郎	木立 芳照	
青 森 市	11,748	13,801	21,611	3,665	3,342	84,252
弘 前 市	2,782	12,250	13,719	9,096	9,244	47,091
八 戸 市	3,576	5,356	41,094	1,395	14,988	66,409
黒 石 市	679	2,592	4,356	1,146	2,933	11,706
五所川原市	700	1,735	5,481	999	2,923	11,838
十和田市	2,942	1,254	4,834	371	3,702	13,103
三 沢 市	2,229	819	3,679	249	2,606	9,582
む つ 市	2,200	1,296	3,957	438	3,269	11,160
市 計	26,856	39,103	98,731	17,359	73,092	255,141
東 津 軽 郡	2,447	1,159	5,856	298	4,878	14,638
西 津 軽 郡	1,703	4,272	11,837	1,263	5,053	24,128
中 津 軽 郡	454	1,571	3,688	726	1,229	7,668
南 津 軽 郡	1,402	6,595	14,501	6,495	7,127	36,120
北 津 軽 郡	2,139	4,207	10,473	1,281	5,474	23,574
上 北 郡	14,139	2,665	7,511	559	9,923	34,797
下 北 郡	2,677	1,932	7,145	490	6,054	18,298
三 戸 郡	3,737	1,778	20,860	608	6,433	33,416
郡 計	28,698	24,179	81,871	11,720	46,171	192,639
県 計	55,554	63,282	180,602	29,079	119,263	447,780

内 訳

候 補 者 名 氏 名	森 無 出 所 哲 郎 属	木 日 村 本 昭 共 四 産 郎 党	寺 自 下 由 岩 民 藏 主 党	古 無 川 所 忠 忠 次 次 郎 郎 属	木 日 立 本 芳 社 照 会 党	計
市 町 村 名						
青 森 市	1,748	13,801	21,611	3,665	33,427	84,252
弘 前 市	2,782	12,250	13,719	9,096	9,244	47,091
八 戸 市	3,576	5,356	41,094	1,395	14,988	66,409
黒 石 市	679	2,592	4,356	1,146	2,933	11,706
五 所 川 原 市	700	1,735	5,481	999	2,923	11,838
十 和 田 市	2,942	1,254	4,834	371	3,702	13,103
三 沢 市	2,229	819	3,679	249	2,606	9,582
む つ 市	2,200	1,296	3,957	438	3,269	11,160
市 計	26,856	39,103	98,731	17,359	73,092	255,141
平 内 町	1,279	283	1,966	135	1,741	5,404
蟹 田 町	248	181	806	49	754	2,038
今 別 町	189	309	918	25	875	2,316
蓬 田 村	182	174	688	29	498	1,571
平 館 村	405	53	743	19	230	1,450
三 鹿 村	144	159	735	41	780	1,859
東 郡 計	2,447	1,159	5,856	298	4,878	14,638
鰺 ヶ 沢 町	328	800	1,687	280	959	4,054
木 造 町	383	1,173	3,244	364	1,492	6,656
深 浦 町	284	606	1,607	186	889	3,572
森 田 村	88	394	774	119	437	1,812
岩 崎 村	161	314	771	75	214	1,535
柏 村	115	224	1,131	73	275	1,818
稱 垣 村	117	454	1,670	90	376	2,707
車 力 村	227	307	953	76	411	1,974
西 郡 計	1,703	4,272	11,837	1,263	5,053	24,128
岩 木 町	245	1,069	2,141	505	421	4,381
相 馬 村	136	332	937	156	316	1,877
西 目 屋 村	73	170	610	65	492	1,410
中 郡 計	454	1,571	3,688	726	1,229	7,668
藤 崎 町	137	1,016	1,559	387	499	3,598
大 鱒 町	214	681	2,725	902	1,605	6,127
尾 上 町	91	846	1,678	824	675	4,114
浪 岡 町	375	1,722	2,454	696	1,234	6,981
平 賀 町	203	1,031	2,525	2,860	949	7,568
常 盤 村	146	660	1,005	144	300	2,255
田 舎 館 村	166	469	1,653	564	650	3,502
碓 ヶ 関 村	70	170	902	118	715	1,975
南 郡 計	1,402	6,595	14,501	6,495	7,127	36,120

市町村名	森田哲郎	無所属	木村昭四郎	日本共産党	寺下岩蔵	自由民主党	古川忠次郎	無所属	木立芳照	日本社会党	計
板柳町	599		987		2,544		469		887		5,486
金木町	489		765		1,656		271		1,599		4,780
中里町	317		1,188		2,345		160		1,539		5,549
鶴田町	443		582		2,456		294		659		4,434
市浦村	66		253		683		49		496		1,547
小泊村	225		432		789		38		294		1,778
北郡計	2,139		4,207		10,473		1,281		5,474		23,574
野辺地町	1,376		478		1,035		136		2,107		5,132
七戸町	2,264		394		568		70		945		4,241
百石町	1,279		100		675		28		530		2,612
十和田町	766		342		613		52		698		2,471
六戸町	1,192		115		1,006		43		650		3,006
横浜町	745		296		346		25		738		2,150
上北町	1,949		95		247		14		963		3,268
東北町	1,729		130		499		71		837		3,266
下田町	669		145		926		43		484		2,267
天間林村	1,505		127		641		43		602		2,918
六ヶ所村	665		443		955		34		1,369		3,466
上北郡計	14,139		2,665		7,511		559		9,923		34,797
川内町	255		956		1,338		87		817		3,453
大畑町	630		361		1,336		176		1,467		3,970
大間町	343		105		1,064		33		642		2,187
東通村	782		233		1,297		101		825		3,238
風間浦村	348		122		688		33		363		1,554
佐井村	249		90		810		32		1,047		2,228
脇野沢村	70		65		612		28		893		1,668
下北郡計	2,677		1,932		7,145		490		6,054		18,298
三戸町	814		279		3,669		137		1,323		6,222
五戸町	536		422		3,573		117		1,344		5,992
田子町	452		129		1,907		55		931		3,474
名川町	320		174		2,667		98		532		3,791
南部町	599		97		1,359		54		510		2,619
階上村	164		112		2,278		29		434		3,017
福地村	104		165		1,266		26		346		1,907
南郷村	298		197		2,184		43		415		3,137
倉石村	114		42		734		20		293		1,203
新郷村	336		161		1,223		29		305		2,054
三戸郡計	3,737		1,778		20,860		608		6,433		33,416
郡計	28,698		24,179		81,871		11,720		46,171		192,639
県計	55,554		63,282		180,602		29,079		119,263		447,780

## (3) 無効投票に関する調

総 括

区分 郡市別	成規の 用紙を用 いたもの	候補者の 氏名を記 載しな い者	他人の 氏名を 記載し たもの	他人の 氏名を 記載し たもの	候補者 の氏名 を記載 しな いもの	自書し ないもの	記載し たものの 何人か を確 認しな いもの	白紙 投票	単に 雑事を 記載 したもの	単に 記号符 号を記 載したもの	計
青森市		144	48				64	217	68	71	612
弘前市		66	1	5			78	169	54	51	424
八戸市		32	2	4			97	191	66	64	456
黒石市		7	15	1				31	28	8	90
五所川原市		88					2	36		16	142
十和田市		14		3			29	33	13	17	109
三沢市		30	3	10			1	30	16	18	108
むつ市		36	18	1				68	29		152
市計		417	87	24			271	775	274	245	2,093
東津軽郡		59			1		40	31	10	7	148
西津軽郡		78	11	13			29	59	63	28	281
中津軽郡		21	2	17				15	9	2	66
南津軽郡		92	7	4			131	107	58	64	463
北津軽郡	2	110	3	1			65	76	46	8	311
上北郡		112	6	4			60	91	45	73	391
下北郡		40		9			21	74	32	14	190
三戸郡		75	16	4	6		77	89	55	31	353
郡計	2	587	45	52	7		423	542	318	227	2,203
県計	2	1,004	132	76	7		694	1,317	592	472	4,296

内 訳

区分 郡市別	成規の用紙を用 いたもの	この氏名を記載し 候補者でない者	二人以上の氏名を 記載候補	したものの 氏名を記載し 候補者の氏名を 記載し	たもの 氏名を記載し 候補者の氏名を 記載し	自書しないもの 候補者の氏名を	記載し難いもの 記載したか 候補者の何人 を確	白紙 投票	単に雑事を記載 したもの	単に記号符号を 記載したもの	計
青森市		144	48				64	217	68	71	612
弘前市		66	1	5			78	169	54	51	424
八戸市		32	2	4			97	191	66	64	456
黒石市		7	15	1				31	28	8	90
五所川原市		88					2	36		16	142
十和田市		14		3			29	33	13	17	109
三沢市		30	3	10			1	30	16	18	108
むつ市		36	18	1				68	29		152
市計		417	87	24			271	775	274	245	2,093
平内町		20					11	19	2	4	56
蟹田町		7					5	4	1		17
今別町		1					18	3			22
蓬田村		13					4	1		3	21
平館村		9					2	3	2		16
三廩村		9				1		1	5		16
東郡計		59				1	40	31	10	7	148
鯉ヶ沢町		28	1					8	4	11	52
木造町		28	6					15	26		75
深浦町		3	2				7	12	10	6	40
森田村			2	3			8	6			19
岩崎村		8						3	9	3	23
柏村		8						5	11		24
稲垣村		3		10			11	4			28
車力村							3	6	3	8	20
西郡計		78	11	13			29	59	63	28	281
岩木町		6	1					5	9	2	23
相馬村		7	1	5				7			20
西目屋村		8		12				3			23
中郡計		21	2	17				15	9	2	66
藤崎町		5	3				19	10	21	7	65
大鰐町		5		3			46	18	5	14	91
尾上町		21	3					9	2	14	49
浪岡町		46		1			19	30	1	8	105
平賀町		6					28	11	5	15	65
常盤村		3					10	2		2	17
田舎館村								24	19	4	47
碓ヶ関村		6	1				9	3	5		24
南郡計		92	7	4			131	107	58	64	463

区 分	成規の用紙を用 いないもの	たもの の氏名を記載し 候補者でない者	二人以上の 氏名を記載 候補者	したものを 記載し 候補者の氏名を 記載し	たもの の氏名を記載し 候補者の氏名を 記載し	自書しないもの 候補者の氏名を 記載し	記載し 候補者の氏名を 記載し	白紙 投票	単に 雑事を記載 したもの	単に 記号符号を 記載したもの	計
板柳町		6	2				15	17	7	7	54
金木町	2	30					14	14	6		66
中里町		6					21	8	18		53
鶴田町		54	1					28	8		91
市浦村					1		15	5	1		22
小泊村		14						4	6	1	25
北郡計	2	110	3	1			65	76	46	8	311
野辺地町		12	3	1			4	21	1	15	57
七戸町		3		1			12	10	4		30
百石町		7					3	6	4	4	24
十和田町		12					4	10	2	12	40
十六戸町		14	2					6	10	2	34
横浜町		13						1	3	5	22
上北町		5						5		8	18
東北町		13		1			10	7	8	15	54
天間林村		10	1				1	9	7		28
下田町		16					6	5	2	6	35
六ヶ所村		7		1			20	11	4	6	49
北上郡計		112	6	4			60	91	45	73	391
川内町		5					3	15	12	3	38
大畑町		6		1			4	19	10	4	44
大間町		1					4	13	2	1	21
東通村		12		2			9	11		6	40
風間浦村		2		2			1	3			8
佐井村		13		4				5	5		27
脇野沢村		1						8	3		12
下北郡計		40		9			21	74	32	14	190
三戸町		11	5				13	15	3	1	48
五戸町		13	3	1				13	8	9	47
田子町		23	2				20	11	12	2	70
名川町		8						14	10	5	37
南部町		6	2				3	6	3	3	23
階上村		1					2	5	10	1	19
福地村							27	3			30
南郷村		11	4	3			11	11	4	8	52
倉石村		2					1	4			7
新郷村					6			7	5	2	20
三戸郡計		75	16	4	6	77	89	55	31	353	
郡計	2	587	45	52	7	423	542	318	227	2,203	
県計	2	1,004	132	76	7	694	1,317	592	472	4,296	

(4) 開票状況に関する調

氏名 時刻	森田 哲郎	木村昭四郎	寺下 岩蔵	古川忠次郎	木立 芳照	計
	7時50分	0	500	2,300	100	
8時20分	16,394	15,781	59,633	5,954	29,360	127,122
8時50分	28,373	25,315	95,783	9,010	52,617	211,098
9時20分	44,853	48,633	148,766	21,455	96,916	360,623
9時40分	55,446	62,976	180,289	28,888	118,931	446,530
確 定	55,554	63,282	180,602	29,079	119,263	447,780

4 選 挙 公 営

(1) 選挙公報に関する調

候補者数	公報掲載 申請期限	掲載申請候補者数	印刷部数	配布世帯数	印刷から配布までの所要日数			印刷所名	公報一部当り印刷費(用紙代を含む。)
					印刷に要した日数	各世帯に配布を完了するまでに要した日数	計		
5	5月28日	4	390,000	380,811	5	3	8	青森市長島一丁目 (株)東奥日報社	5円6銭



(4) 開票状況に関する調

氏名 時刻	森田 哲郎	木村昭四郎	寺下 岩蔵	古川忠次郎	木立 芳照	計
	7時50分	0	500	2,300	100	
8時20分	16,394	15,781	59,633	5,954	29,360	127,122
8時50分	28,373	25,315	95,783	9,010	52,617	211,098
9時20分	44,853	48,633	148,766	21,455	96,916	360,623
9時40分	55,446	62,976	180,289	28,888	118,931	446,530
確 定	55,554	63,282	180,602	29,079	119,263	447,780

4 選 挙 公 営

(1) 選挙公報に関する調

候補者数	公報掲載 申請期限	掲載申請候補者数	印刷部数	配布世帯数	印刷から配布までの所要日数			印刷所名	公報一部当り印刷費(用紙代を含む。)
					印刷に要した日数	各世帯に配布を完了するまでに要した日数	計		
5	5月28日	4	390,000	380,811	5	3	8	青森市長島一丁目 (株)東奥日報社	5円6銭

(2) 投票区数，ポスター掲示場数に関する調

区 分		投 票 所 数	ポ ス タ ー 一 数 掲 示 場	区 分		投 票 所 数	ポ ス タ ー 一 数 掲 示 場
市町村名				市町村名			
市	青森市	77	573	北 柳町	板柳町	9	63
	弘前市	70	452		金木町	6	38
	八戸市	68	472		中里町	11	78
	黒石市	14	112		中鶴田町	14	82
	五所川原市	32	173		小浦村	4	25
	十和田市	31	230		小泊村	2	15
	三沢市	25	172		計	46	301
	むつ市	29	210				
	計	346	2,394				
東 津 軽 郡	平内町	17	93	上 北 郡	野辺町	6	49
	蟹田町	4	30		七百石町	7	57
	今別町	4	28		十六和田町	5	33
	蓬田村	4	22		十六戸町	7	46
	平館村	3	19		横浜町	9	70
	三既村	3	20		上北町	7	56
	計	35	212		東北町	10	56
					下田町	11	90
西 津 軽 郡	鯨ヶ沢町	17	127	下 北 郡	天間林村	11	73
	木造町	23	128		六ヶ所村	11	77
	深浦町	14	112		計	13	93
	森田村	4	31		川内町	98	700
	岩崎村	7	56		大畑町	12	68
	柏村	4	24		大間町	14	79
	稲垣村	9	47		東通村	5	31
	車力村	6	47		風間浦村	20	110
計	84	572	佐野沢村	6	46		
中 津 軽 郡	岩木町	16	96	三 戸 郡	三戸町	10	80
	相馬村	7	49		五戸町	5	41
	西目屋村	5	40		名川町	72	455
	計	28	185		南階上村	10	89
南 津 軽 郡	藤崎町	6	40	戸 郡	南階上村	10	61
	大鰐町	18	109		福地村	10	73
	尾上町	9	50		南郷村	10	60
	浪岡町	15	85		倉石村	14	106
	平賀町	14	107		新郷村	6	42
	常盤村	5	32		計	12	89
	田舎館村	7	42		市 計	128	881
	碓ヶ関村	3	25		町 村 計	346	2,394
計	77	490	県 計	568	3,796		
				914	6,190		

③ 立会演説会に関する調

立会演説会開催の総回数	左記演説会に集合した聴衆総人員数	演 説 会 中		
		最も多く集合した人員数	最も少なかった人員数	平均 (総人数÷回数)
11	5,526	683	234	502.4

第1期

第2期

日 時	会 場	順序	候補者氏名	最多聴集人員数	日 時	会 場	順序	候補者氏名	最多聴集人員数
5月31日 午後7時	八八校 戸市立八戸小 市学	1	木村昭四郎	632	6月9日	黒石公民館 石市	1	寺下岩蔵	620
		2	古川忠次郎				2	木立芳照	
		3	寺下岩蔵				3	木村昭四郎	
		4	木立芳照				4	古川忠次郎	
		5	森田哲郎				5	森田哲郎	
6月1日 午後7時	十和学 和田市三木木小 市	1	古川忠次郎	317	6月10日	弘前小学校 市立第二大成 市	1	木立芳照	631
		2	寺下岩蔵				2	木村昭四郎	
		3	木立芳照				3	古川忠次郎	
		4	森田哲郎				4	森田哲郎	
		5	木村昭四郎				5	寺下岩蔵	
6月2日 午後7時	三三沢市民会館 沢市	1	寺下岩蔵	580	6月12日	五所川原小学校 市立五所 市	1	木村昭四郎	354
		2	木立芳照				2	古川忠次郎	
		3	森田哲郎				3	森田哲郎	
		4	木村昭四郎				4	寺下岩蔵	
		5	古川忠次郎				5	木立芳照	
6月3日 午後7時	八八校 戸市立湊小 市学	1	木立芳照	234	6月13日	弘前小学校 市立時敏小 市学	1	古川忠次郎	683
		2	森田哲郎				2	森田哲郎	
		3	木村昭四郎				3	寺下岩蔵	
		4	古川忠次郎				4	木立芳照	
		5	寺下岩蔵				5	木村昭四郎	
6月5日 午後7時	むつ部小学校 市立第二田名 市	1	森田哲郎	375	6月14日	青森市立浪打小 市学	1	森田哲郎	600
		2	木村昭四郎				2	寺下岩蔵	
		3	古川忠次郎				3	木立芳照	
		4	寺下岩蔵				4	木村昭四郎	
		5	木立芳照				5	古川忠次郎	
6月8日 午後7時	青森市立長島小 市学	1	木村昭四郎	500					
		2	古川忠次郎						
		3	寺下岩蔵						
		4	木立芳照						
		5	森田哲郎						

(4) 政見放送に関する調

区	分	6月6日 (水)	6月7日 (木)	6月8日 (金)	6月9日 (土)	6月10日 (日)	6月11日 (月)	6月12日 (火)	6月13日 (水)	6月14日 (木)
日本放送協会	放送時間						午前7時35分 ～8時12分			
	放送順序						1 古川忠次郎 2 寺下 岩蔵 3 森田 哲郎 4 木立 芳照 5 木村昭四郎			
	放送時間									午後7時30分 ～8時
	放送順序									1 古川忠次郎 2 寺下 岩蔵 3 森田 哲郎 4 木立 芳照 5 木村昭四郎
ラジオ	放送時間							午前7時40分 ～7時58分	午前7時40分 ～7時58分	
	放送順序							1 古川忠次郎 2 寺下 岩蔵 3 森田 哲郎	4 木立 芳照 5 木村昭四郎	
テレビ	放送時間						午前8時28分 ～8時			
	放送順序						1 木立 芳照 2 森田 哲郎 3 寺下 岩蔵 4 古川忠次郎 5 木村昭四郎			
ラジオ	放送時間				午前9時30分 ～10時					
	放送順序				1 木立 芳照 2 森田 哲郎 3 寺下 岩蔵 4 古川忠次郎 5 木村昭四郎					
テレビ	放送時間				午前10時30分 ～11時					
	放送順序				1 木立 芳照 2 木村昭四郎 3 寺下 岩蔵 4 古川忠次郎 5 森田 哲郎					

(5) 収支報告に関する調

- 1 選挙の種類 昭和48年6月17日執行参議院青森県選出議員補欠選挙
- 2 公職選挙法の規定による選挙運動に関する支出の金額の制限額  
(法定選挙運動費用額) 4,957,400円
- 3 報告書の要旨

候補者名 氏名	木村昭四郎	所属党派	日本共産党	5月25日から 期間 第1回分 6月17日まで
出納責任者 氏名	門倉昇			

収 入				支 出	
主たる寄附 (氏名・団体名)	(職業)	(寄附額)			円
日本共産党青森県委員会	政 党	523,000		人件費	500,000
日本共産党東青地区委員会	政 党	200,000		家賃費	44,500
日本共産党中弘南地区委員会	政 党	150,000		選挙事務所費	44,500
日本共産党三八地区委員会	政 党	100,000		集合会場費	0
日本共産党上十三地区委員会	政 党	50,000		通信費	37,977
日本共産党西北地区委員会	政 党	50,000		交通費	50,790
日本共産党下北地区委員会	政 党	50,000		印刷費	296,500
大塚英五郎	政党役員	32,000		広告費	135,000
その他の寄附	件	0		文具費	1,760
その他の収入		0		食糧費	13,437
今回計		1,155,000		休泊費	9,380
前回計		0		雑 費	8,370
総 計		1,155,000		今回計	1,097,714
				前回計	0
				総 計	1,097,714

報告書受理年月日	昭和48年6月28日	第1回報告分
----------	------------	--------

候補者名 氏名	木立芳照	所属党派	日本社会党	5月25日から 期間	第1回分
出納責任者名 氏名	白取竹三郎			6月16日まで	

収 入

主たる寄附 (氏名・団体名)	(職業)	(寄附額)	円
社会党党员党友協議会		1,500,000	
社会党地方議員団		1,200,000	
日本社会党		700,000	
米内山義一郎		300,000	
自治労県本部		30,000	
私鉄東北地連		30,000	
全電通中央本部		50,000	
船橋裕太郎		100,000	
国労青森支部		30,000	
奈良岡末造		100,000	
北部労済連		30,000	
全国労済連支部		30,000	
佐々木龍蔵		50,000	
その他の寄附	2件	30,000	
その他の収入		0	
今回計		4,180,000	
前回計		0	
総計		4,180,000	

支 出

	円
人件費	613,000
家屋費	184,160
選挙事務所費	184,160
集合会場費	0
通信費	146,380
交通費	339,530
印刷費	572,000
広告費	744,000
文具費	24,940
食糧費	287,330
休泊費	218,327
雑費	49,155
今回計	3,178,822
前回計	0
総計	3,178,822

報告書受理年月日	昭和48年6月29日	第1回報告分
----------	------------	--------

候補者名 氏名	古川忠次郎	所属党派	無所属	5月24日から 期間	第1回分
出納責任者名 氏名	金谷忠治			6月30日まで	

収 入

主たる寄附 (氏名・団体名)	(職業)	(寄附額)	円
その他の寄附	5件	31,000	
その他の収入		1,879,000	
今回計		1,910,000	
前回計		0	
総計		1,910,000	

支 出

	円
人件費	271,800
家屋費	59,172
選挙事務所費	59,172
集合会場費	0
通信費	43,617
交通費	383,421
印刷費	255,180
広告費	427,900
文具費	18,391
食糧費	95,940
休泊費	188,769
雑費	160,380
今回計	1,904,570
前回計	0
総計	1,904,570

報告書受理年月日	昭和48年7月16日	第1回報告分
----------	------------	--------

候補者名 氏名	寺下岩蔵	所属党派	自由民主党	5月25日から 期間 第1回分
出納責任者名 氏名	大平 功			6月16日まで

収 入

主たる寄附 (氏名・団体名)	(職業)	(寄附額)	円
自由民主党			3,000,000
青森医師会			100,000
青森県食糧事業共同組合連合会			50,000
日本薬業政治連盟			100,000
青森県歯科医師政治連盟			100,000
日本歯科医師政治連盟			100,000
その他の寄附 件			0
その他の収入			2,000,000
今回計			5,450,000
前回計			0
総計			5,450,000

支 出

人件費	597,300
家屋費	109,000
選挙事務所費	100,000
集会会場費	9,000
通信費	183,887
交通費	1,045,244
印刷費	1,035,000
広告費	168,130
文具費	16,700
食糧費	414,250
休泊費	345,406
雑費	37,435
今回計	3,947,352
前回計	0
総計	3,947,352

報告書受理年月日	昭和48年6月29日	第1回報告分
----------	------------	--------

候補者名 氏名	森田哲郎	所属党派	無所属	5月25日から 期間 第1回分
出納責任者名 氏名	塩谷 真吉			6月17日まで

収 入

主たる寄附 (氏名・団体名)	(職業)	(寄附額)	円
教育社	出版業		700,000
その他の寄附 件			0
その他の収入			2,000,000
今回計			2,700,000
前回計			0
総計			2,700,000

支 出

人件費	389,000
家屋費	159,700
選挙事務所費	159,700
集会会場費	0
通信費	133,388
交通費	117,160
印刷費	1,022,745
広告費	85,600
文具費	34,575
食糧費	290,828
休泊費	221,538
雑費	72,655
今回計	2,527,189
前回計	0
総計	2,527,189

報告書受理年月日	昭和48年6月28日	第1回報告分
----------	------------	--------

(6) 政談演説会の開催回数に関する調

自 民 党	社 会 党	公 明 党	民 社 党	共 産 党	諸 派	計
4	2			4		

(7) 政治活動用ポスター検印に関する調

検印を受け た政党等の 数	ポ ス タ ー 検 印 数						
	自 民 党	社 会 党	公 明 党	民 社 党	共 産 党	諸 派	計
5,400	2,000	1,400			2,000		



## 参 考 资 料

## 5 参考資料

### 啓 発 関 係

#### (1) 声 明

参議院青森県選出議員補欠選挙が本日告示され6月17日投票が行なわれることになりました。もとより良識の府として国会における参議院の機能はきわめて大きいものがあります。今回の選挙は補欠選挙ではありますが通常選挙と同様誠に重要な意義をもつものであります。

県民全てが、選挙のルールを遵守することによって明るく正しい選挙が実現されるよう一般選挙人、立候補者とその支援団体および政党等に対し次のことを要望し声明いたします。

1. 主権者である選挙人のみなさんは、このたびの補欠選挙に課せられた個々の問題を十分検討し、こぞって投票に参加すること。
2. 選挙人は選挙にかかわりあいのあると思われる金や物品が配られたらその場で断わり、また候補者の後援会等で提供を受けた飲食物などが会費に見合うものでないときは、選挙犯罪とも結びつくことになるので注意すること。
3. 承諾なしに掲示された政治活動用ポスターについては、建物の居住者、管理者または所有者は自由にこれを撤去できることになっているので違法なこれらの行為については、建物の居住者らはすすんでこれらの文書を撤去するなど積極的な姿勢をとるようにすること。
4. 候補者および運動員は選挙のルールを守りどんな誘いや要求があっても、選挙人に金や物を渡したり配ったり、あるいはその約束をするようなことはしないこと。
5. 政党ならびに候補者の後援会等は、選挙のルールをみだす候補者がでないよう所属または支援候補者、選挙運動員の行動にも十分注意すること。
6. 法定された政治活動用ポスター看板等以外のもので告示前に掲示されたものについては速やかにこれを撤去すること。

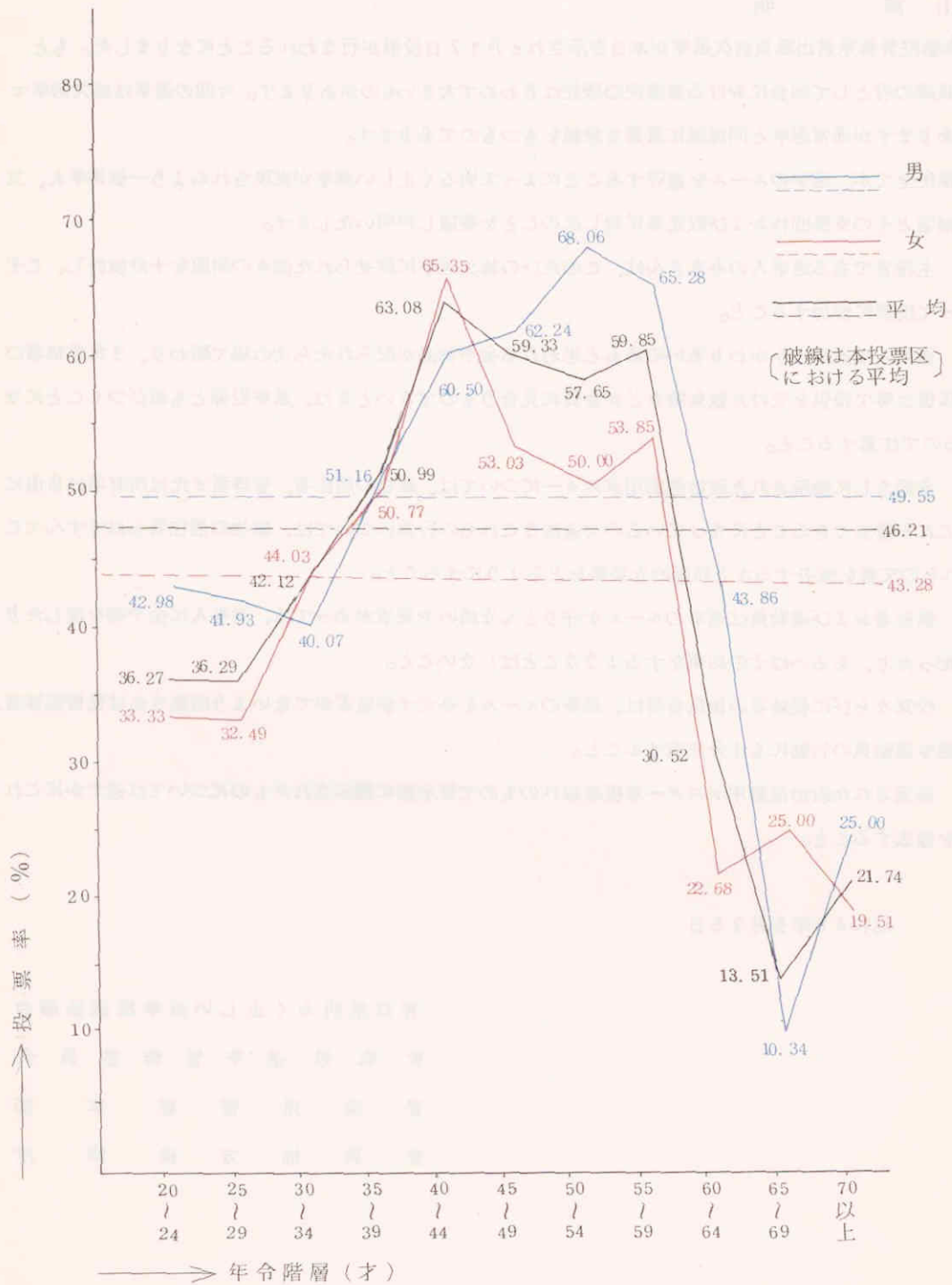
昭和48年5月25日

青森県明るく正しい選挙推進協議会  
青森県選挙管理委員会  
青森県警察本部  
青森地方検察庁

(2) 年齢別投票状況

青森市第58投票区

〔旧市内に接近している地域で住宅地及び農村地帯〕



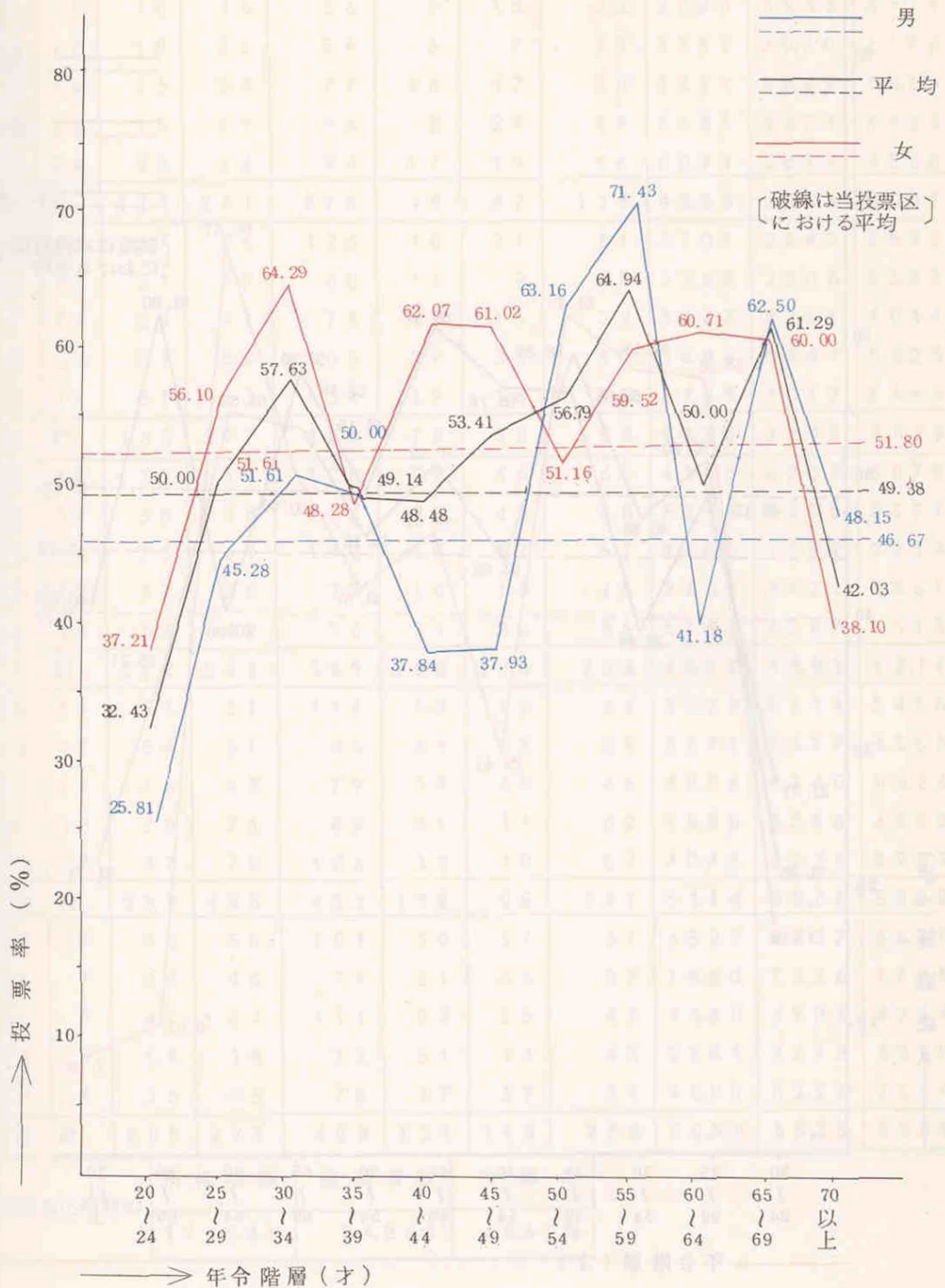
青森市第58投票区

年令別		有権者数			投票者数			投票率		
年令	生年	男	女	計	男	女	計	男	女	計
20	昭和28	10	46	56	2	18	20	20.00	39.13	35.71
21	27	18	36	54	6	9	15	33.33	25.00	27.78
22	26	43	34	77	16	12	28	37.21	35.29	36.36
23	25	15	79	94	8	29	37	53.33	36.71	39.36
24	24	28	66	94	17	19	36	60.71	28.79	38.30
小計		114	261	375	49	87	136	42.98	33.33	36.27
25	23	37	86	123	10	21	31	27.03	24.42	25.20
26	22	21	39	60	11	9	20	52.38	23.08	33.33
27	21	26	47	73	9	13	22	34.62	27.66	30.14
28	20	51	52	103	29	31	60	56.86	59.61	58.25
29	19	51	53	104	19	16	35	37.25	30.19	33.65
小計		186	277	463	78	90	168	41.93	32.49	36.29
30	18	70	58	128	29	36	65	41.43	62.07	50.78
31	17	38	88	126	20	48	68	52.63	54.55	53.97
32	16	73	67	140	19	12	31	27.03	17.91	22.14
33	15	37	38	75	10	13	23	27.02	34.21	30.67
34	14	54	42	96	31	20	51	57.41	47.62	53.13
小計		272	293	565	109	129	238	40.07	44.03	42.12
35	13	93	21	114	50	12	62	53.76	57.14	54.38
36	12	54	31	85	31	23	54	57.41	74.19	63.53
37	11	36	43	79	11	35	46	30.56	81.40	58.23
38	10	28	21	49	21	11	32	75.00	52.38	65.30
39	9	47	79	126	19	18	37	40.43	22.78	29.37
小計		258	195	453	132	99	231	51.16	50.77	50.99
40	8	46	55	101	30	37	67	65.22	67.27	66.34
41	7	28	46	74	21	36	57	75.00	78.26	77.03
42	6	47	64	111	22	25	47	46.80	39.06	42.34
43	5	54	18	72	31	14	45	57.41	77.78	62.50
44	4	25	45	70	17	37	54	68.00	82.22	77.14
小計		200	228	428	121	149	270	60.50	65.35	63.08
当該市区町村の		有権者数		投票者数		投票率				
		174,539		84,864		48.62%				

年齢別		有権者数			投票者数			投票率		
年齢	生年	男	女	計	男	女	計	男	女	計
45	3	57	9	66	39	4	43	68.42	44.44	65.15
46	2	43	14	57	28	8	36	65.12	57.14	63.16
47	大正 15	9	10	19	4	4	8	44.44	40.00	42.11
48	14	19	15	34	11	8	19	57.89	53.33	55.88
49	13	15	18	33	7	11	18	46.67	61.11	54.55
小計		143	66	209	89	35	124	62.24	53.03	59.33
50	12	18	21	39	12	11	23	66.67	52.38	58.97
51	11	17	24	41	12	16	28	70.59	66.67	68.29
52	10	9	23	32	6	10	16	66.67	43.48	50.00
53	9	10	7	17	6	2	8	60.00	28.57	47.06
54	8	18	23	41	13	10	23	72.22	43.48	56.10
小計		72	98	170	49	49	98	68.06	50.00	57.65
55	7	12	14	26	8	9	17	66.67	64.29	65.38
56	6	16	13	29	11	6	17	68.75	46.15	65.38
57	5	18	11	29	12	5	17	66.67	45.45	58.62
58	4	11	12	23	6	6	12	54.55	50.00	52.17
59	3	15	15	30	10	9	19	66.67	60.00	63.33
小計		72	65	137	47	35	82	65.28	53.85	59.85
60	2	15	26	41	6	7	13	40.00	26.92	31.71
61	明治 45	13	29	42	7	6	13	53.85	20.69	30.95
62	44	9	10	19	4	5	9	44.44	50.00	47.37
63	43	12	19	31	5	4	9	41.67	21.05	29.03
64	42	8	13	21	3	0	3	37.50	0	14.29
小計		57	97	154	25	22	47	43.86	22.68	30.52
65	41	12	4	16	2	2	4	16.67	50.00	25.00
66	40	5	1	6	0	0	0	0	0	0
67	39	6	2	8	1	0	1	16.67	0	12.50
68	38	4	1	5	0	0	0			
69	37	2	0	2	0	0	0			
小計		29	8	37	3	2	5	10.34	25.00	13.51
70以上		28	41	69	7	8	15	25.00	19.51	21.74
合計		1,431	1,629	3,060	709	705	1,414	49.55	43.28	46.21

旧市内に接近している地域で住宅地及び農村地帯

中里町第11投票区 [水田単作地帯で耕地面積等が少ないため出稼者が多い]



中里町第11投票区(今泉)

年令別		有権者数			投票者数			投票率		
年令	生年	男	女	計	男	女	計	男	女	計
20	昭和28	15	31	46	1	8	9	6.67	25.81	19.57
21	27	10	13	23	4	5	9	40.00	38.46	39.13
22	26	12	17	29	2	7	9	16.67	28.57	31.03
23	25	14	14	28	4	6	10	28.57	42.86	35.71
24	24	11	11	22	5	6	11	45.45	54.55	50.00
小計		62	86	148	16	32	48	25.81	37.21	32.43
25	23	16	6	22	10	3	13	62.50	50.00	59.09
26	22	9	8	17	1	1	2	11.11	12.50	11.76
27	21	5	9	14	2	5	7	40.00	55.56	50.00
28	20	8	11	19	4	9	13	50.00	81.82	68.42
29	19	15	7	22	7	5	12	46.67	71.43	54.55
小計		53	41	94	24	23	47	45.28	56.10	50.00
30	18	8	6	14	4	4	8	50.00	66.67	57.14
31	17	3	5	8	3	3	6	100.00	60.00	75.00
32	16	12	3	15	5	3	8	41.67	100.00	53.33
33	15	6	7	13	3	3	6	50.00	42.86	46.15
34	14	2	7	9	1	5	6	50.00	71.43	66.67
小計		31	28	59	16	18	34	51.61	64.29	57.63
35	13	13	19	32	7	12	19	53.85	63.16	59.38
36	12	9	4	13	3	2	5	33.33	50.00	38.46
37	11	15	17	32	7	5	12	46.67	29.41	37.50
38	10	7	9	16	2	5	7	28.57	55.56	43.75
39	9	14	9	23	10	4	14	71.43	44.44	60.87
小計		58	58	116	29	28	57	50.00	48.28	49.14
40	8	12	8	20	3	4	7	25.00	37.50	35.00
41	7	7	6	13	3	4	7	42.86	66.67	53.85
42	6	4	4	8	2	3	5	50.00	75.00	62.50
43	5	8	3	11	2	3	5	25.00	100.00	45.45
44	4	6	8	14	4	4	8	66.67	50.00	57.14
小計		37	29	66	14	18	32	37.84	62.07	48.48
当該市区町村の		有権者数		投票者数	投票率					
		891		440	49.38					

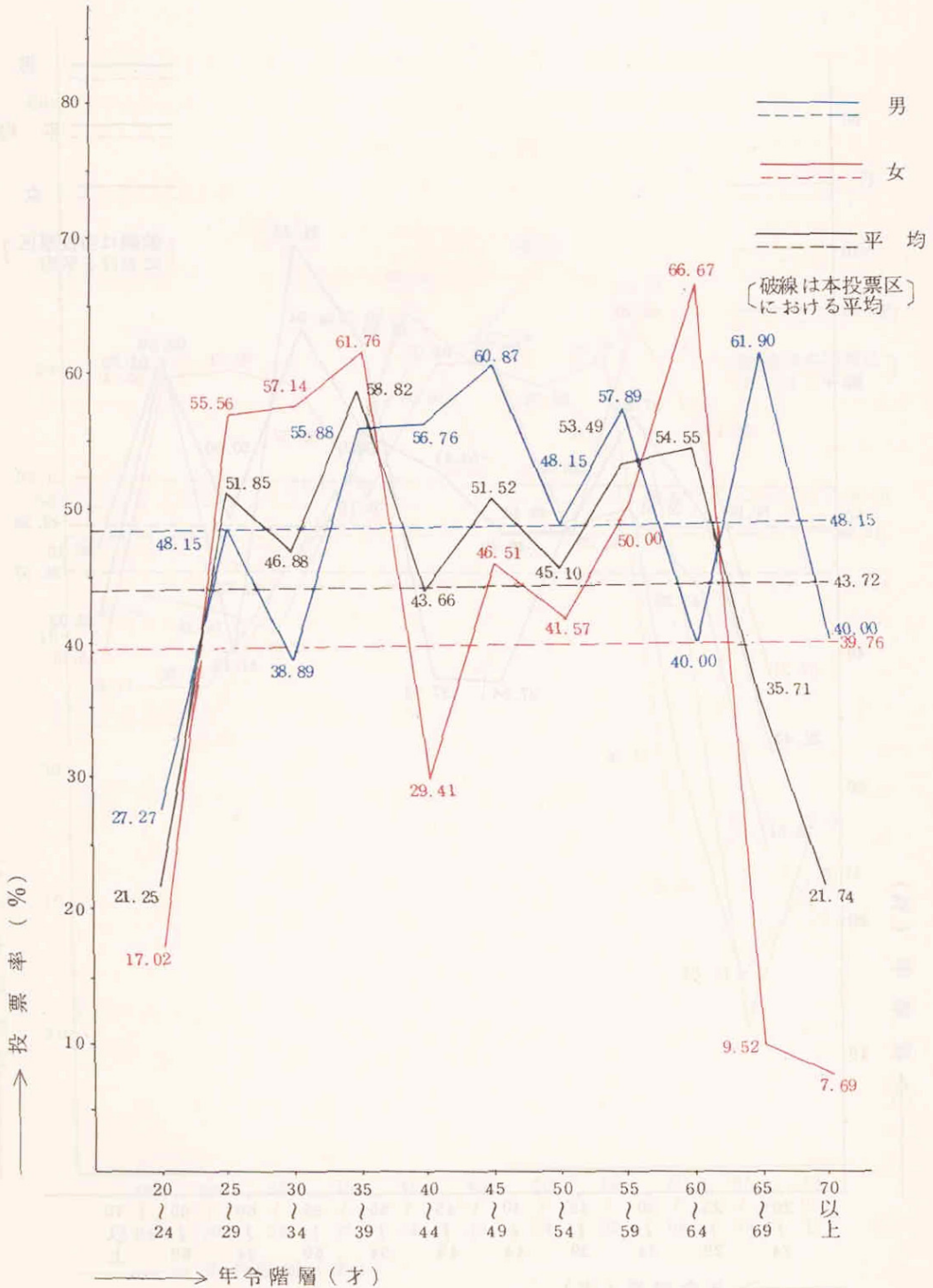
年令別		有権者数			投票者数			投票率		
年令	生年	男	女	計	男	女	計	男	女	計
45	3	8	17	25	2	12	14	25.00	70.59	56.00
46	2	8	13	21	3	7	10	37.50	53.85	47.62
47	大正 15	3	8	11	3	7	10	100.00	87.50	90.91
48	14	7	10	17	3	6	9	42.86	60.00	52.94
49	13	3	11	14	0	4	4	0	36.36	28.57
小計		29	59	88	11	36	47	37.93	61.02	53.41
50	12	9	9	18	5	4	9	55.56	44.44	50.00
51	11	4	5	9	2	3	5	50.00	60.00	55.56
52	10	10	11	21	7	5	12	70.00	45.45	57.14
53	9	8	8	16	6	3	9	75.00	37.50	56.25
54	8	7	10	17	4	7	11	57.14	70.00	64.71
小計		38	43	81	24	22	46	63.16	51.16	56.79
55	7	8	8	16	6	3	9	75.00	37.50	56.25
56	6	8	9	17	4	2	6	50.00	22.22	35.29
57	5	6	9	15	4	7	11	66.67	77.78	73.33
58	4	7	5	12	6	5	11	85.71	100.00	91.67
59	3	6	11	17	5	8	13	83.33	72.72	76.47
小計		35	42	77	25	25	50	71.43	59.52	64.94
60	2	9	2	11	2	2	4	22.22	100.00	36.36
61	明治 45	8	7	15	1	2	3	12.50	28.57	20.20
62	44	8	5	13	6	4	10	75.00	80.00	76.92
63	43	6	10	16	3	7	10	50.00	70.00	62.50
64	42	3	4	7	2	2	4	66.57	50.00	57.14
小計		34	28	62	14	17	31	41.18	60.71	50.00
65	41	0	8	8	0	6	6	100.00	75.00	75.00
66	40	5	2	7	4	2	6	80.00	100.00	85.71
67	39	6	2	8	5	1	6	83.33	50.00	75.00
68	38	3	1	4	1	0	1	33.33	0	25.00
69	37	2	2	4	0	0	0	0	0	0
小計		16	15	31	10	9	19	62.50	60.00	61.29
70以上		27	42	69	13	16	29	48.15	38.10	42.03
合計		420	471	891	196	244	440	46.67	51.80	49.38

第11投票区の今泉部落は当町の最北端で住家は集落をなしているが水田単作地帯で耕地面積等が  
少ないため出稼者が多い



倉石村第2投票区

{ 集落，投票所までの距離等さまざまな条件が標準的地域である。 }



倉石村第2投票区

年令別		有権者数			投票者数			投票率		
年令	生年	男	女	計	男	女	計	男	女	計
20	昭和28	2	8	10	0	0	0	0	0	0
21	27	7	9	16	2	1	3	28.57	11.11	18.75
22	26	8	10	18	2	2	4	25.00	20.00	22.22
23	25	10	11	21	3	3	6	30.00	27.27	28.57
24	24	6	9	15	2	2	4	33.33	22.22	26.67
小計		33	47	80	9	8	17	27.27	17.02	21.25
25	23	6	9	15	2	4	6	33.33	44.44	40.00
26	22	3	3	6	3	2	5	100.00	66.67	83.33
27	21	5	4	9	1	3	4	20.00	75.00	44.44
28	20	8	3	11	5	2	7	62.50	66.67	63.64
29	19	5	8	13	2	4	6	40.00	75.00	46.15
小計		27	27	54	13	15	28	48.15	55.56	51.85
30	18	6	7	13	2	3	5	33.33	42.86	38.46
31	17	3	4	7	1	3	4	33.33	75.00	67.14
32	16	11	9	20	3	5	8	27.27	55.56	40.00
33	15	6	5	11	3	5	8	50.00	100.00	72.73
34	14	10	3	13	5	0	5	50.00	0	38.46
小計		36	28	64	14	16	30	38.89	57.14	46.88
35	13	5	4	9	2	3	5	40.00	75.00	55.56
36	12	8	4	12	3	2	5	37.50	50.00	41.67
37	11	6	7	13	4	4	8	66.67	57.14	61.54
38	10	8	10	18	4	6	10	50.00	60.00	55.56
39	9	7	9	16	6	6	12	85.71	66.67	75.00
小計		34	34	68	19	21	40	55.88	61.76	58.82
40	8	8	7	15	5	2	7	62.50	28.57	46.67
41	7	4	5	9	2	0	2	50.00	0	22.22
42	6	12	7	19	5	1	6	41.67	14.29	31.58
43	5	5	8	13	4	3	7	80.00	37.50	53.85
44	4	8	7	15	5	4	9	62.50	57.14	60.00
小計		37	34	71	21	10	31	56.76	29.41	43.66
当該市区町村の		有権者数		投票者数		投票率				
		2,779		1,210		43.54				

年令別		有権者数			投票者数			投票率		
年令	生年	男	女	計	男	女	計	男	女	計
45	3	4	8	12	2	3	5	50.00	37.50	41.67
46	2	4	11	15	3	4	7	75.00	36.36	46.67
47	大正 15	6	7	13	3	3	6	50.00	42.86	46.15
48		14	6	12	3	6	9	50.00	50.00	50.00
49	13	3	5	8	3	4	7	100.00	80.00	87.50
小計		23	43	66	14	20	34	60.87	46.51	51.52
50	12	3	4	7	3	1	4	100.00	25.00	57.14
51	11	5	7	12	2	2	4	40.00	28.57	33.33
52	10	5	3	8	3	2	5	60.00	66.67	62.50
53	9	9	6	15	3	4	7	33.33	66.67	46.67
54	8	5	4	9	2	1	3	40.00	25.00	33.33
小計		27	24	51	13	10	23	48.15	41.67	45.10
55	7	5	5	10	4	1	5	80.00	20.00	50.00
56	6	1	3	4	0	2	2	0	66.67	50.00
57	5	5	6	11	2	3	5	40.00	50.00	45.45
58	4	2	4	6	0	2	2	0	50.00	33.33
59	3	6	6	12	5	4	9	83.33	66.67	75.00
小計		19	24	43	11	12	23	57.89	50.00	53.49
60	2	4	6	10	2	4	6	50.00	66.67	60.00
61	明治 45	7	7	14	2	4	6	28.57	57.14	42.86
62		44	6	4	10	3	3	6	50.00	75.00
63	43	1	4	5	1	2	3	100.00	50.00	60.00
64	42	2	3	5	0	3	3	0	100.00	60.00
小計		20	24	44	8	16	24	40.00	66.67	54.55
65	41	2	6	8	1	0	1	50.00	0	12.50
66	40	3	3	6	1	0	1	33.33	0	16.67
67	39	3	7	10	3	2	5	100.00	28.57	50.00
68	38	7	1	8	4	0	4	57.14	0	50.00
69	37	6	4	10	4	0	4	66.67	0	40.00
小計		21	21	42	13	2	15	61.90	9.52	35.71
70以上		20	26	46	8	2	10	40.00	7.69	21.74
合計		297	332	629	143	132	275	48.15	39.76	43.72

集落，投票所までの距離等さまざまな条件は倉石村の標準的地域である。

## 立候補者届出受付体制

1. 候補者届出受付順位のくじ執行

くじ執行者	松木班長，木村（努）主査
立会者	局長，局長補査

（8時30分以後の届出者の到着順位確認者，布施主査）

2. 候補者届出受付 松本班長
3. 立候補者届出に伴う諸届出の受理 本村（努）主査
4. 候補者届出に係る交付物の交付

総括	鹿内班長
届出第1号	山崎主査
" 第2号	畑井主事
" 第3号	宮川主事
" 第4号	西沢主事
" 第5号	木村（宏）主査
" 第6号	三上主査
" 第7号	山崎主査
" 第8号	畑井主事

5. 政治活動用ポスターの検印

総括 布施主査

宮川主事

佐藤主事

川崎主事

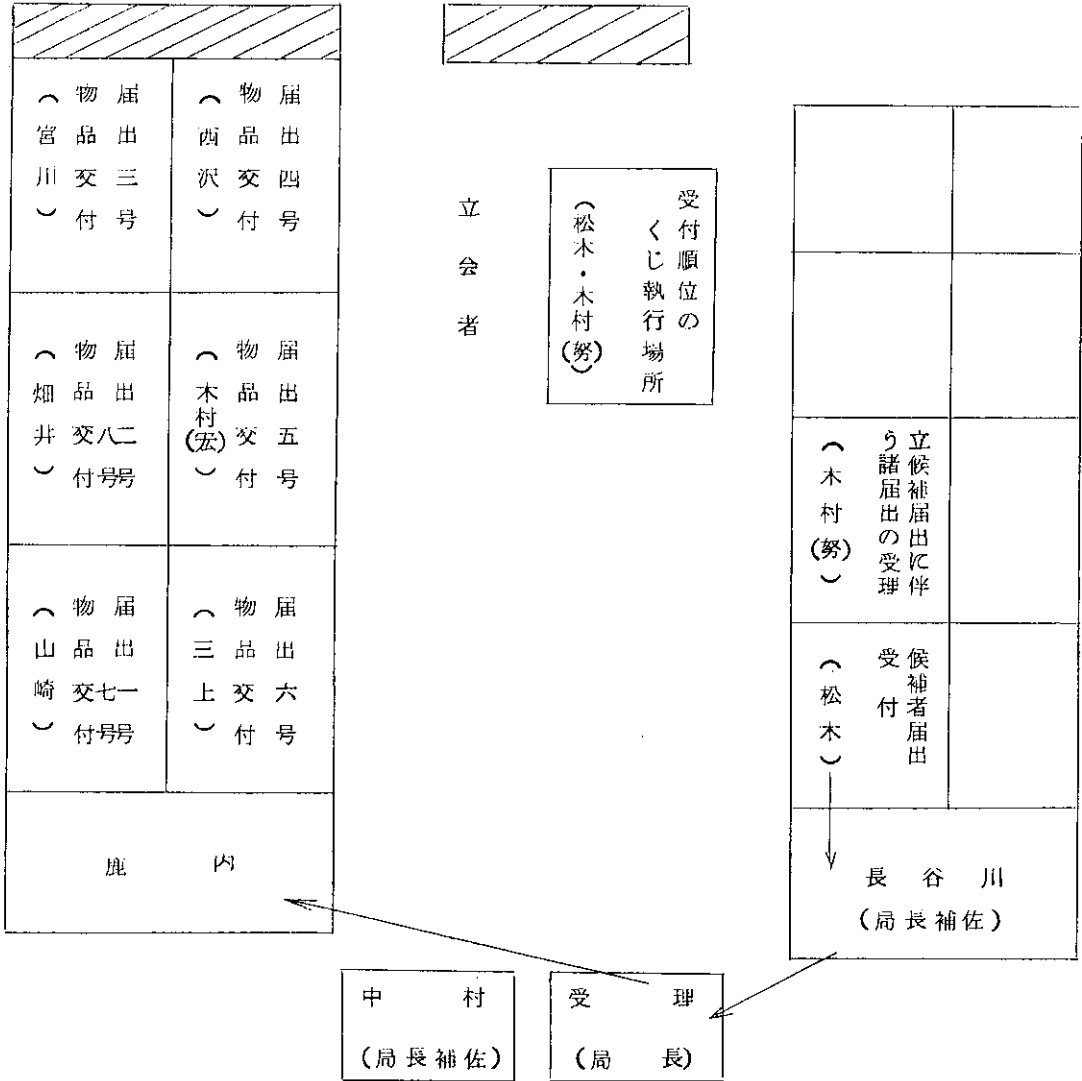
三上主査

畑井主事

6. 配 備 図

人 口

(8時30分以後の候補者順位確認) (布施)



# 投、開票速報体制

総括 石橋 事務局長  
副担 長谷川 補佐  
副担 中村 補佐

三浦 主事  
近藤 主事  
奈良岡 主事  
西沢 主事  
滝沢 主事  
宮川 主事  
工藤 補助員

総務係  
総括

鹿内 班長  
沢田主事(連絡係兼務)  
田中主事( " )  
斉藤技能員  
楠美(臨職)(連絡係兼務)  
八木(臨職)( " )

集計係  
総括

田中 班長  
太田 主査  
本郷 主査  
三上 主査  
白鳥 主事  
小野 主事

自治省速報ならびに  
法令質疑回答係

総括

長谷川 補佐  
松木 班長  
木村(総) 主査  
布施 主査

連絡係  
総括

山崎 主査  
高坂 主事  
畑井 主事  
加藤 主事

新聞発表係

佐々木 班長  
小野 班長

受信係  
総括

藤原 班長  
木村(宏) 主査  
鳴海 主査  
山口 主査  
佐藤 主事  
奥川 主事  
木村 主事  
川崎 主事  
山田 主事  
柳田 主事  
武田 主事  
寺島 主事  
田辺 主事  
成田 主事  
泉田 主事

選挙会資料作成係  
総括

山崎 主査  
行政班全員

# 投・開票速報市町村打合せ事項

参議院青森県選出議員補欠選挙における速報，報道の体制については，従来の実績に検討を加え，極力スピードアップをはかることにしたので，ご協力をいただきたい。

## 第1 投票当日の有権者数について

- (1) 男・女・計の区分により6月16日（投票日の前日）の12時まで，下記の電話で報告すること。

青森 0177 22-1111 (大代表)  
電話 内線(282, 281選挙) (280行政) (278, 279財政) (275総務)  
(276税務) (277振興)  
直通 青森35-3800 青森22-2000

## (2) 速報要領

発信者は，まず，市町村名ならびに，発信者の氏名を通報し，その後，投票当日の有権者数を男女別に読み上げる。発信者が報告を終った後は，受信者は必ずこれを復誦するとともに受信者の氏名を相手に通報すること。（この要領は以下各報告についても同様とする。）

## 第2 投票状況の中間速報 —— 指定市町村

県の推定投票率を算出するため，下記の23市町村は次の要領によって中間投票状況を報告すること。

### (1) 中間投票状況速報該当市町村

青森市，弘前市，八戸市，黒石市，五所川原市，十和田市，三沢市，むつ市，平内町，平館村，柏村，稲垣村，岩木町，藤崎町，尾上町，板柳町，中里町，野辺地町，七戸町，川内町，東通村，南部町，倉石村

### (2) 速報の時刻

10時現在を \_\_\_\_\_ 10時20分まで  
11時現在を \_\_\_\_\_ 11時20分まで  
14時現在を \_\_\_\_\_ 14時20分まで  
16時現在を \_\_\_\_\_ 16時20分まで  
17時30分現在を \_\_\_\_\_ 17時50分まで

### (3) 速報指定電話

電 話	該当市町村
(23) - 4301	青森市，弘前市，八戸市
(23) - 4302	黒石市，五所川原市，十和田市
青森局 0177 (23) - 4303	三沢市，むつ市，平内町
(23) - 4304	平館村，柏村，稲垣村
(23) - 4305	岩木町，藤崎町，尾上町
(23) - 4306	板柳町，中里町，野辺地町
(23) - 4307	七戸町，川内町，東通村
(23) - 4308	南部町，倉石村

#### 14) 市町村における推定投票率算出方法等

該当団体は、(2)指定速報の時刻の時点において、できるだけ多くの管内投票所から、当該投票所の(投票当日の有権者数)と(投票者数)の電話報告を求め、各投票所分を集計し、(投票率)を求めらる。

さらに(市町村全体の投票当日の有権者数)に(投票率)を乗じて(市町村全体の投票者数)を算出し、中間投票率速報用紙・第1号様式により報告すること。

なお、投票当日の有権者数は、第1回目の報告(10時現在)のみでよいこと。

#### 第3 投票状況の確定報告 ————— 全市町村

投票状況の確定報告については、第2号様式の1投票調により、各市町村とも19時30分までに別紙1「参議院青森県選出議員補欠選挙開票速報受信体制」の指定電話で報告すること。

確定投票状況を迅速正確に集計する方法としては、各投票所で投票所閉鎖後、投票管理者から、電話によって、投票当日の男女別有権者数、投票者数(この場合、不受理と決定された不在者投票および仮投票、代理投票の仮投票についても必ず含めること。)を速報させるものとし、このことは、投票管理者等との事務打合せ段階で指示すること。

なお、確定報告が19時50分を経過する場合は、予備電話(23)4300番に報告すること。

#### 第4 得票状況の中間速報 ————— 全市町村

中間得票速報は、第3号様式により、必ず所定の報告時刻に指定電話で報告すること。

なお、この際の得票は、100票単位で報告すること。

(1) 報告時刻、指定電話、受信は、別紙1「参議院青森県選出議員補欠選挙開票速報受信体制」のとおりである。

(2) 速報時間、19時からとし、19時50分から22時10分までは、30分おき、22時10分から23時40分までは20分おきに時間割をしていること。

(3) 所定の報告時刻には、候補者の得票数がすべて「0」または、前回報告結果と同じであっても、必ず確定するまで報告すること。

(4) 指定電話の報告所要時間は、2分以内であるから、報告後は、指定電話使用時刻の範囲内で、県の担当者が復誦、検算することになっているので、県が受信了解をするまで、電話を切らないこと。

なお、あと1~2分で確定するということから、指定報告時の中間速報を省略しないこと。

(5) 送信の順序は、市町村名、開票率、候補者番号氏名、得票の順とし、党派は省略すること。

#### 第5 得票状況の確定速報 ————— 全市町村

参議院青森県選出議員補欠選挙得票確定報告は第2号様式により「何々市町村確定分」と断わってから必ず指定電話で報告すること。

(1) 確定速報は、各市町村の所属区分による指定電話の利用されていない時間(例えば別紙1による20時20分から20時30分までの速報時間帯の場合は、町村が最終速報を終る時刻は20時32分それぞれ県の集計時間を3分含めて20時35分から20時50分までの間)に速報すること。

指定電話のあいていない場合は、23局4300番の予備電話を使用すること。

(2) 確定速報は、第2号様式の2開票調から報告するものとし、投票総数(不受理、持帰りを含まないもの)有効投票数、無効投票数、無効投票率の順に報告し、その後3の候補者別得票数を報告すること。



第6 投票に関する調べおよび開票結果報告，開票録写の提出について投票に関する調べ（第4号様式）  
開票結果報告（第5号様式）ならびに開票管理者が調製した開票録の写を各一部6月18日（月曜日）午前中に地方課内県選管に持参し，各市町村速報担当者の検収をつけること。

第7 その他

投票，開票中における法令上の質疑については，35局3800番または22局2000番へ連絡すること。

## 開票速報受信体制

中間得票発表予定時刻		19.50	20.20	20.50	21.20	21.50	22.20	22.40	23.00	23.20	23.40
指定電話	開票区	各開票所からの通報時間									
① (23)~4301 担当 西沢主事	青森市		19.50	20.20	20.50	21.20	21.50	22.10	22.30	22.50	23.10
	弘前市		52	22	52	22	52	12	32	52	12
	八戸市		54	24	54	24	54	14	34	54	14
	黒石市		56	26	56	26	56	16	36	56	16
② (23)~4302 泉田主事	五ヶ所市		19.50	20.20	20.50	21.20	21.50	22.10	22.30	22.50	23.10
	十和田市		52	22	52	22	52	12	32	52	12
	三沢市		54	24	54	24	54	14	34	54	14
	むつ市		56	26	56	26	56	16	36	56	16
③ (23)~4303 藤原班長 山田主事	平内町		19.50	20.20	20.50	21.20	21.50	22.10	22.30	22.50	23.10
	蟹田町		52	22	52	22	52	12	32	52	12
	今別町	02	54	24	54	24	54	14	34	54	14
	逢田村	04	56	26	56	26	56	16	36	56	16
	平館村	06	58	28	58	28	58	18	38	58	18
	三厩村	08	20.00	30	21.00	30	22.00	20	40	23.00	20
④ (23)~4304 山口主事 三浦主事	鱒ヶ沢町		19.50	20.20	20.50	21.20	21.50	22.10	22.30	22.50	23.10
	木造町	02	52	22	52	22	52	12	32	52	12
	深浦町		54	24	54	24	54	14	34	54	14
	森田村	04	56	26	56	26	56	16	36	56	16
	岩崎村	06	58	28	58	28	58	18	38	58	18
	柏村	19.00	20.00	30	21.00	30	22.00	20	40	23.00	20
⑤ (23)~4305 奈良岡主事 寺島主事	稲垣村	02	19.50	20.20	20.50	21.20	21.50	22.10	22.30	22.50	23.10
	軍力村	04	52	22	52	22	52	12	32	52	12
	岩木町	06	54	24	54	24	54	14	34	54	14
	相馬村	08	56	26	56	26	56	16	36	56	16
	西日屋村	19.00	58	28	58	28	58	18	38	58	18
	藤崎町	20.00	30	21.00	30	22.00	20	40	23.00	20	
⑥ (23)~4306 柳田主事 滝沢主事	大罇町		19.50	20.20	20.50	21.20	21.50	22.10	22.30	22.50	23.10
	尾上町		52	22	52	22	52	12	32	52	12
	浪岡町		54	24	54	24	54	14	34	54	14
	平賀町		56	26	56	26	56	16	36	56	16
	常盤村	02	58	28	58	28	58	18	38	58	18
	田舎館村	04	20.00	30	21.00	30	22.00	20	40	23.00	20
⑦ (23)~4307 鳴海主事 工藤(武)	碓ヶ関村		19.50	20.20	20.50	21.20	21.50	22.10	22.30	22.50	23.10
	板柳町		52	22	52	22	52	12	32	52	12
	金木町		54	24	54	24	54	14	34	54	14
	中里町	02	56	26	56	26	56	16	36	56	16
	鶴田町	04	58	28	58	28	58	18	38	58	18
	市浦村	20.00	30	21.00	30	22.00	20	40	23.00	20	

中間得票発表予定時刻	19.50	20.20	20.50	21.20	21.50	22.20	22.40	23.00	23.20	23.40
指定電話	開票区	各開票所からの通報時間								
(23)~4308	小泊村	19.50	20.20	20.50	21.20	21.50	22.10	22.30	22.50	23.10
⑧ 近藤主事 川崎主事	野辺地町	52	22	52	22	52	12	32	52	12
	七戸町	54	24	54	24	54	14	34	54	14
	百石町	56	26	56	26	56	16	36	56	16
	十和田町	02 58	28	58	28	58	18	38	58	18
	大戸町	20.00	30	21.00	30	22.00	20	40	23.00	20
(23)~4309	横浜町	19.50	20.20	20.50	21.20	21.50	22.10	22.30	22.50	23.10
⑨ 宮川主事 奥川主事	上北町	52	22	52	22	52	12	32	52	12
	東北町	54	24	54	24	54	14	34	54	14
	下田町	56	26	56	26	56	16	36	56	16
	天間林村	58	28	58	28	58	18	38	58	18
	六ヶ所村	20.00	30	21.00	30	22.00	20	40	23.00	20
(23)~4340	川内町	19.50	20.20	20.50	21.20	21.50	22.10	22.30	22.50	23.10
⑩ 武田主事 佐藤主事	大畑町	52	22	52	22	52	12	32	52	12
	大間町	54	24	54	24	54	14	34	54	14
	東通村	56	26	56	26	56	16	36	56	16
	風間浦村	02 58	28	58	28	58	18	38	58	18
	佐井村	20.00	30	21.00	30	22.00	20	40	23.00	20
(23)~4341	脇野沢村	19.50	20.20	20.50	21.20	21.50	22.10	22.30	22.50	23.10
⑪ 成田主事 木村浩主事	三戸町	02 52	22	52	22	52	12	32	52	12
	五戸町	54	24	54	24	54	14	34	54	14
	田子町	56	26	56	26	56	16	36	56	16
	名川町	58	28	58	28	58	18	38	58	18
	南部町	04 20.00	30	21.00	30	22.00	20	40	23.00	20
(23)~4342	階上村	19.50	20.20	20.50	21.20	21.50	22.10	22.30	22.50	23.10
⑫ 木村由主事	福地村	52	22	52	22	52	12	32	52	12
	南郷村	54	24	54	24	54	14	34	54	14
	倉石村	02 56	26	56	26	56	16	36	56	16
	新郷村	04 58	28	58	28	58	18	38	58	18

速報予備電話 (23)4300

法令質疑自治省速報 (35)3800 (22)2000

参議院青森県選出議員補欠選挙速報予定時刻等

区分		開票場所		投票状況速報予定時刻
		建物の名称	電 話	
市	青森市	浦町中学校体育館	0177 (23)4356	18.50分
	弘前市	時敏小学校	01722 (4)8848	18.10
	八戸市	八戸市体育館	0178 (43)5982	19.15
	黒石市	黒石公民館	01725 (2)3265	18.45
	五所川原市	五所川原市民文化会館	01733 (4)3191	19.00
	十和田市	十和田市役所市民ホール	01762 (3)5111	19.00
	三沢市	三沢市民会館	01765 (3)2406	19.00
	むつ市	むつ市役所(一階西側事務室)	01752 (2)1111	18.30
(8)	計			
東津軽郡	平内町	平内町役場	01775 (5)2111	18.40
	蟹田町	蟹田町役場	01742 (2)2345	18.30
	今別町	今別町役場	017435 今別 1, 69	18.10
	蓬田村	蓬田村役場	017423 陸奥蓬田 1	18.10
	平館村	平館村役場(2階会議室)	017424 陸奥平館 31	18.15
	三岐村	三岐村役場	017437 三岐 1, 73, 140	18.30
(6)	計			
西津軽郡	鱒ヶ沢町	鱒ヶ沢町役場	01737 (2)3654	19.20
	木造町	木造町役場	01734 (2)2111	19.00
	深浦町	深浦町役場(議場)	017374 2111(内46, 48)	19.30
	森田村	森田村役場	017326 森田 8	18.30
	岩崎村	岩崎村中央公民館	017377 岩崎 170	19.00
	柏村	柏第1小学校	017325 柏 4	18.20
	稲垣村	稲垣村役場	017346 稲垣 115~117	18.30
	車力村	車力村役場会議室	017356 車力 11, 31, 32	18.30
(8)	計			
中津軽郡	岩木町	岩木小学校大浦校舎	017282 3008	18.30
	相馬村	相馬村役場	017203 相馬 1	18.50
	西目屋村	西目屋村豪雪センター	017206 目屋 1	18.40
(3)	計			
南津軽郡	藤崎町	藤崎保育所	017275 3305	19.00
	大鰐町	大鰐町役場	017242 2111	19.00
	尾上町	尾上町役場	017257 3111	18.30
	浪岡町	青年研修所(役場内)	017262 3001	18.50
	平賀町	平賀町中央公民館	017244 3133	18.50
	常盤村	常盤村役場	017265 2111	18.40
	田舎館村	田舎館村役場	017258 2111	18.30
	碓ヶ関村	碓ヶ関小学校	017243 2324	18.00
(8)	計			

開票開始 予定時刻	開票終了 予定時刻	速報担当者氏名	備考
19.30分	22.30分	今 了	
19.30	22.30	福 田 忠 仁	
19.30	21.30	大 塚 勝 蔵	
19.15	21.30	小田桐 勝 治	
19.00	21.00	水 上 明 雄	
19.30	22.30	水 尻 政 太 郎	
19.30	22.00	織 笠 石 夫	
19.30	20.50	大 滝 修 一 郎	
19.00	21.00	船 橋 哲 三	
19.00	20.15	野 藤 慶 逸	
18.45	20.30	瀬 川 平 三 郎	
19.00	20.00	青 木 昭 信	
19.00	20.00	福 井 六 男	
19.00	20.20	南 部 恒 雄	
19.30	21.30	加 藤 東 三	
19.00	20.30	菊 地 清	
19.30	21.30	松 尾 邦 一	
18.30	20.00	外 崎 則 男	
19.00	20.30	西 卷 正 治	
18.30	19.00	平 川 満 昭	
19.00	20.00	長 内 久 吾	
18.30	20.30	小 寺 典 男	
19.00	20.30	五十嵐 重 城	
19.00	20.00	柴 田 栄	
18.30	19.30	村 元 武 政	
19.00	21.00	木 村 勇 蔵	
19.00	21.00	工 藤 光 衛	
19.00	20.30	駒 井 昭 司	
19.00	21.30	一 戸 重 蔵	
19.00	21.30	中 島 光 広	
18.40	20.10	平 沢 顕	
19.00	20.30	白 戸 俊 三	
19.00	19.45	福 士 武	

区 分		開 票 場 所			投票状況速
		建 物 の 名 称	電 話		報 予 定 時 刻
北 津 輕 郡	板柳町	板柳町役場	01727	(3)2111	18.30分
	金木町	金木町役場(営林署)	017352	2113	18.50
	中里町	中里町役場	01735	(7)2111	18.30
	鶴田町	鶴田町役場	017322	2111	18.30
	市蒲村	相内小学校	017362	相内 201	18.30
	小泊村	小泊中央公民館	017364	小泊 263	18.45
(6)	計				
上 北 郡	野辺地町	野辺地町役場	01756	(4)2111	18.50
	七戸町	七戸町中央公民館	017662	2118	18.30
	百石町	百石町中央公民館	017852	2061	18.30
	十和田町	十和田町立中央公民館	017665	奥瀬 102	18.30
	六戸町	六戸町役場	017655	3111	19.00
	横浜町	横浜町役場	017508	横浜1, 57, 75	18.30
	上北町	上北町役場	017656	3111	18.50
	東北町	東北町役場	017563	2111	19.10
	下田町	下田町中央公民館	017856	2166	18.40
	天間林村	天間林村役場	017629	天間林 1	18.30
六ヶ所村	六ヶ所村役場	017506	六ヶ所 1	19.15	
(1)	計				
下 北 郡	川内町	川内町公民館	017542	川内 279	18.30
	大畑町	大畑町役場	017534	2111	19.00
	大間町	大間町役場	017537	大間1, 131, 230	18.20
	東通村	東通村役場	01752	(2)1211	18.00
	風間浦村	風間浦村役場	017535	易国間 1	18.30
	佐井村	佐井村役場	017538	佐井 1	18.30
	脇野沢村	脇野沢村民体育館	017544	脇野沢 1	18.15
(7)	計				
三 戸 郡	三戸町	三戸町中央公民館	01792	(3)2259	19.10
	五戸町	五戸町役場会議室	017862	2111	18.30
	田子町	田子町中央公民館	017932	3241	18.20
	名川町	名川町役場	01787	(6)2111	18.30
	南部町	南部町役場	01792	(3)2321	18.40
	階上村	階上村中央公民館	017887	階上 1	18.30
	福地村	福地村役場	017884	2111	18.30
	南郷村	南郷村役場	017809	中沢 7	18.30
	倉石村	倉石村役場	017872	倉石 1	18.50
新郷村	新郷村役場	017873	新郷 1	18.40	
(10)	計				
市 計 (8)					
町 村 計 (59)					
県 計 (67)					

開票開始 予定時刻	開票終了 予定時刻	速報担当者氏名	備考
18.30分	21.00分	工藤 慶 治	
19.00	21.30	山田 篤 之	
19.00	20.30	成田 寛	
19.00	21.30	工藤 芳 次	
18.30	20.00	奈良 典 昭	
19.00	20.30	角田 松 男	
19.00	21.30	藤谷 強 幸	
19.30	21.30	播磨 清 之	
19.00	21.00	昆末 三	
19.00	20.30	東 征 悦	
19.00	21.30	川原 義 広	
19.00	21.00	森川 秀 雄	
19.00	21.00	相馬 武 夫	
19.00	21.00	石文 豊	
19.00	21.00	田中 光 穂	
19.00	21.00	甲地 康 高	
19.30	21.00	戸田 衛	
19.00	20.30	岡田 有 市	
19.20	21.00	井戸端 市 雄	
18.30	21.00	金沢 弘 康	
19.00	21.30	山本 省 一	
19.00	20.30	越膳 玉 雄	
19.00	21.00	奥本 好 勝	
19.00	20.00	高橋 英三郎	
19.00	20.30	久慈 豊	
19.00	21.30	鳥谷部 礼三郎	
19.30	21.00	相木 信 弘	
19.10	20.40	沢口 五十吉	
19.00	20.00	相田 敬 造	
19.00	21.30	伊藤 昭一郎	
19.00	20.00	砂森 喜美雄	
19.00	21.30	春日 喜代志	
19.00	19.50	竹洞 繁 雄	
19.00	20.30	坂本 秀 美	

開票結果報道時刻段階別区分による開票終了予定時刻

市町村名	区 分							
	1 9.5 0	2 0.2 0	2 0.5 0	2 1.2 0	2 1.5 0	2 2.2 0	2 2.4 0	
市								
青森市								2 2.3 0
弘前市								2 2.3 0
八戸市						2 1.3 0		
黒石市						2 1.3 0		
五所川原市				2 1.0 0				
十和田市								2 2.3 0
三沢市						2 2.0 0		
むつ市			2 0.5 0					
(8) 計			1	1	2	1	3	
東津軽郡								
平内町				2 1.0 0				
蟹田町		2 0.1 5						
今別町			2 0.3 0					
蓬田村		2 0.0 0						
平館村		2 0.0 0						
三岐村		2 0.2 0						
(6) 計		4	1	1				
西津軽郡								
鱈ヶ沢町					2 1.3 0			
木造町			2 0.3 0					
深浦町					2 1.3 0			
森田村		2 0.0 0						
岩崎村			2 0.3 0					
柏垣村	1 9.0 0							
稲力村		2 0.0 0						
(8) 計	1	2	3		2			
中津軽郡								
岩木町			2 0.3 0					
相馬村		2 0.0 0						
西目屋村	1 9.3 0							
(3) 計	1	1	1					
南津軽郡								
藤崎町				2 1.0 0				
大鰐町				2 1.0 0				
尾上町			2 0.3 0					
浪岡町					2 1.3 0			
平賀町					2 1.3 0			
常盤村		2 0.1 0						
田舎館村			2 0.3 0					
碓ヶ関村	1 9.4 5							
(8) 計	1	1	2	2	2			

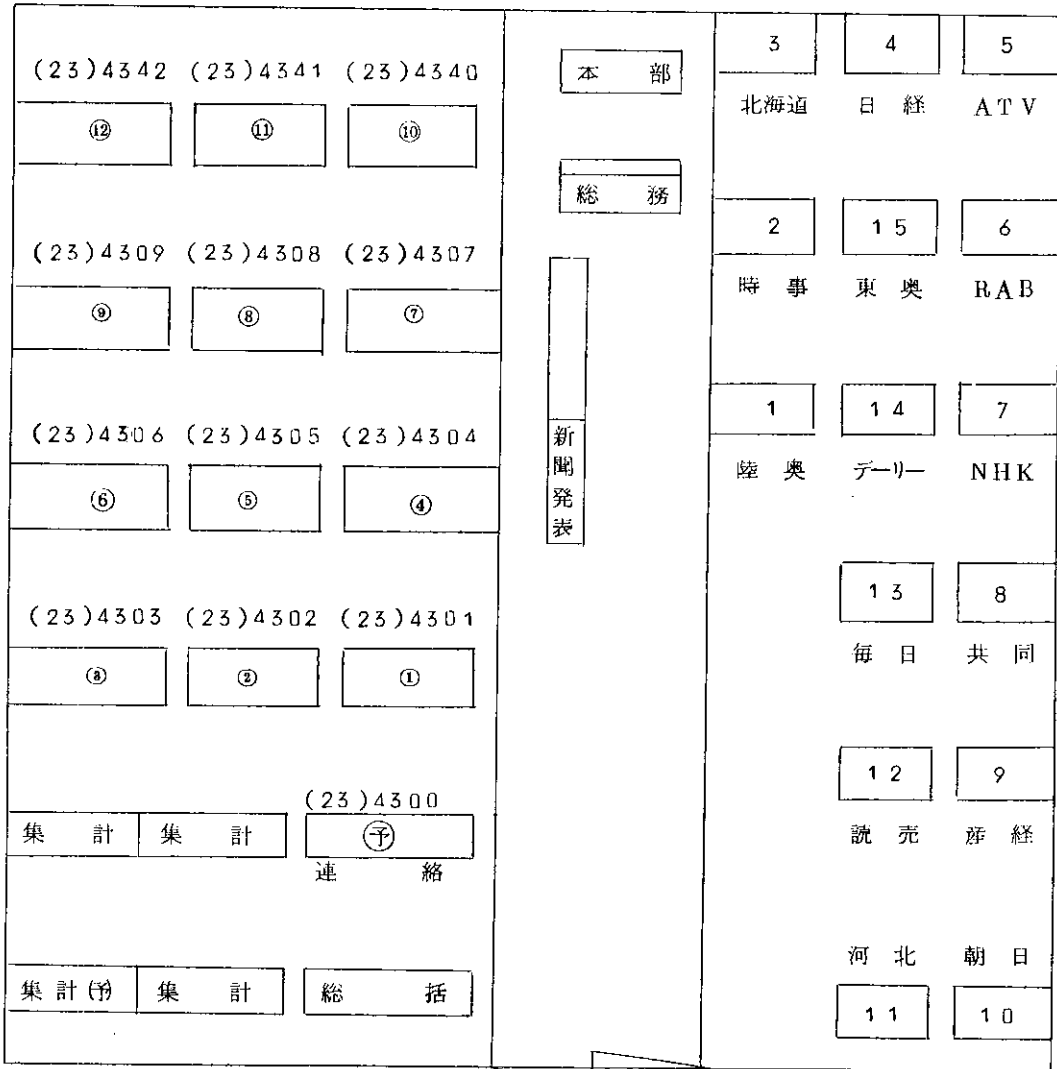


区 分 市町村名		1 9.5 0	2 0.2 0	2 0.5 0	2 1.2 0	2 1.5 0	2 2.2 0	2 2.4 0
		北 津 軽 郡	板柳町 金木町 中里町 鶴田町 市浦村 小泊村		2 0.0 0	2 0.3 0 2 0.3 0	2 1.0 0	2 1.3 0 2 1.3 0
(6)	計		1	2	1	2		
上 北 郡	野辺地町 七戸町 百石町 十和田町 六戸町 横浜町 上北町 東北町 下田町 天間林村 六ヶ所村			2 0.3 0	2 1.0 0	2 1.3 0 2 1.3 0		
(11)	計			1	7	3		
下 北 郡	川内町 大畑町 大間町 東通村 風間浦村 佐井村 脇野沢村			2 0.3 0 2 0.3 0	2 1.0 0 2 1.0 0 2 1.0 0	2 1.3 0		
(7)	計		1	2	3	1		
三 戸 郡	三戸町 五戸町 田子町 名川町 南上村 階地村 福郷村 南倉石村 新郷村	1 9.5 0	2 0.0 0 2 0.0 0	2 0.3 0 2 0.4 0 2 0.3 0	2 1.0 0	2 1.3 0 2 1.3 0 2 1.3 0		
(10)	計	1	2	3	1	3		
市 計 (8)		0		1	1	2	1	3
町 村 計 (59)		4	1 2	1 5	1 5	1 3	0	0
県 計 (67)		4	1 2	1 6	1 6	1 5	1	3

# 速報受信体制配置図 (県庁別館6階会議室)

県

報道機関



# 集計係の集計要領

## 1 投票状況確定速報

- (1) 受信係から回付された投票状況確定速報第6号様式を1投票調集計用紙に転記し、転記後の第6号様式の個表は連絡係へ回付すること。
- (2) 集計後の最終確定分については、第6号様式に転記し、集計表とともに連絡係へ回付すること。

## 2 得票状況中間速報

受信係から回付された各テーブルごとの切取り計は、得票中間速報集計用紙にのみではりつけ集計し、その計を中間得票速報第3号様式に転記し、現在時、開票率（この場合は、得票総数を投票者総数で除して得票数とする）を記入して連絡係へ回付すること。

但し、開票率については、投票状況確定以後の新聞発表時から記入すること。

## 3 得票確定速報

受信係から回付された各市町村の得票確定速報第2号様式は、開票調集計表および候補者得票調集計表に転記し、第2号様式個表は連絡係へ回付すること。

開票調、候補者得票調の集計が完了した場合は、第2号様式の確定表にこれを転記し、集計表とともに連絡係へ回付すること。

担当総括の精査符合カ所については受信係の4の例によること。

- 4 無効投票については、6月18日午前中に各市町村受信担当者から、各テーブル単位の市町村の内訳が、集計担当総括に回付されることになっているので、これを集計すること。

## 連 絡 係 の 事 務

### 1 投票状況確定速報

集計係から回付された第6号様式の個表を4部複写し、新聞発表係および本部へ各2部を回付、個表を集計係へ回付すること。県計分については20部複写し新聞発表係へ18部、本部へ2部回付すること。

### 2 得票状況中間速報

- (1) 集計係から回付された得票中間速報集計用紙を4部複写し、新聞発表係および本部へ各2部を回付すること。
- (2) 集計係から回付された市部の中間速報受信用紙を4部複写し、新聞発表係および本部へ各2部を回付すること。

### 3 得票確定速報

- (1) 集計係から回付された市町村ごとの第2号様式による個表を4部複写し、新聞発表係および本部へ各2部を回付し、個表を受信係へ回付すること。県計分については20部複写し、新聞発表係へ18部、本部へ2部回付すること。

### 4 そ の 他

本部との連絡、各係間の個表、集計用紙等の回付を補助すること。

#### 第1号様式

### 参議院青森県選出議員補欠選挙中間投票率速報

市町村名 \_\_\_\_\_  
 送信者 \_\_\_\_\_  
 受信者 \_\_\_\_\_  
 時 分 現在

区 分	投票当日の有権者数	投 票 者 数	投票率(100.00%)	備 考
男	人	人		
女	人	人		
計	人	人		

(注) 投票率は小数点以下第2位まで記入することとし、三位以下は4捨5入すること。

## 連 絡 係 の 事 務

### 1 投票状況確定速報

集計係から回付された第6号様式の個表を4部複写し、新聞発表係および本部へ各2部を回付、個表を集計係へ回付すること。県計分については20部複写し新聞発表係へ18部、本部へ2部回付すること。

### 2 得票状況中間速報

- (1) 集計係から回付された得票中間速報集計用紙を4部複写し、新聞発表係および本部へ各2部を回付すること。
- (2) 集計係から回付された市部の中間速報受信用紙を4部複写し、新聞発表係および本部へ各2部を回付すること。

### 3 得票確定速報

- (1) 集計係から回付された市町村ごとの第2号様式による個表を4部複写し、新聞発表係および本部へ各2部を回付し、個表を受信係へ回付すること。県計分については20部複写し、新聞発表係へ18部、本部へ2部回付すること。

### 4 そ の 他

本部との連絡、各係間の個表、集計用紙等の回付を補助すること。

#### 第1号様式

### 参議院青森県選出議員補欠選挙中間投票率速報

市町村名 \_\_\_\_\_  
 送信者 \_\_\_\_\_  
 受信者 \_\_\_\_\_  
 時 分 現在

区 分	投票当日の有権者数	投 票 者 数	投票率(100.00%)	備 考
男	人	人		
女	人	人		
計	人	人		

(注) 投票率は小数点以下第2位まで記入することとし、三位以下は4捨5入すること。

第2号様式

参議院青森県選出議員補欠選挙得票確定報告

1 投票調

市町村

区分	投票当日の有権者数	投票者数	棄権者数	投票率(100.00%)
男	人	人	人	%
女				
計		A		

2 開票調

送信者 時 分受領

受信者

投票総数	内 訳		無効投票率	備考 (投票者数と投票総数が合致しないときはその理由を記入)
	有効投票数	無効投票数		
B 票	C 票	票	%	E 不受理 F 持帰り

3 候補者別得票調

番号	党派	候補者	得票数
1	無所属	森田哲郎	票
2	日本共産党	木村昭四郎	票
3	自由民主党	寺下岩蔵	票
4	無所属	古川忠次郎	票
5	日本社会党	木立芳照	票
計			D 票

注 A=B+E+F

C=D

中間得票速報

開票率

市町村

時 分現在

番 号	党 派	候 補 者	得 票 数
1	無 所 属	森 田 哲 郎	票
2	日 本 共 産 党	木 村 昭 四 郎	票
3	自 由 民 主 党	寺 下 岩 蔵	票
4	無 所 属	古 川 忠 次 郎	票
5	日 本 社 会 党	木 立 芳 照	票
	計		

発表時間

時

分

第4号様式

投票に関する調

(1) 投票状況調

区 分	投票当日の有権者数	投 票 者 数	棄 権 者 数	投 票 率 %
男	人	人	人	
女	人	人	人	
計	人	人	人	

(2) 投票用紙等受払書

区 分	県からの受領数	使 用 総 数	残 数	備 考
投 票 用 紙				使用総数のうち点字投票用に 使用したもの 枚  残数のうち汚損数 枚
不在者投票用外封筒				
不在者投票用内封筒				
仮投票用封筒				

公職選挙事務取扱規程第29条の規定により、上記のとおり報告する。

昭和48年6月18日

青森県選挙管理委員会委員長殿

市(町村)選挙管理委員会

委員長



第5号様式

開票結果報告

昭和48年6月17日午後 時 分開票事務を終了したので、開票録の写を添えて、その結果を下記のとおり報告する。

昭和48年6月18日

参議院青森県選出議員補欠選挙

選挙長 佐野久雄殿

市(町村)

開票管理者



記

投票総数	左の内訳		無効投票率	備考 投票者数と投票総数が合致しないときは、その理由を記入すること。
	有効投票数	無効投票数		
票	票	票	%	不受理 持帰り
届出番号	党派	候補者氏名	得票数	
1	無所属	森田哲郎	票	
2	日本共産党	木村昭四郎	票	
3	自由民主党	寺下岩蔵	票	
4	無所属	古川忠次郎	票	
5	日本社会党	木立芳照	票	
計			票	

第 6 号様式

参議院青森県選出議員補欠選挙投票状況確定速報

発信者 \_\_\_\_\_

受信者 \_\_\_\_\_

市町村 時 分受領

区 分	投票当日の有権者数	投 票 者 数	棄 権 者 数	投票率 ( 100.00 % )
男	人	人	人	%
女				
計				

注 投票率は、小数点以下第 2 位まで記入することとし、3 位以下は 4 捨 5 入すること。

第 6 号様式

衆議院青森県選出議員補欠選挙投票状況確定速報

発信者 \_\_\_\_\_

受信者 \_\_\_\_\_

市町村 時 分受領

区 分	投票当日の有権者数	投 票 者 数	棄 権 者 数	投票率 ( 100.00 % )
男	人	人	人	%
女				
計				

注 投票率は、小数点以下第二位まで記入することとし、三位以下は四捨五人すること。



第2 青森県議会議員むつ市選挙区  
補 欠 選 挙

## 主要事務日程表

月	日	曜日	選挙期前 後	告示 前後	県委員会	市委員会
9	19	水	前 39	前 27	○ 県議会議長からの議員の欠員通知受領	
	20	木	38	26	○ 委員会招集通知発送 ○ 立会演説会開催会場選定懇会	
	22	土	36	24	立会演説会開催に関する各政党の意見聴取	
	25	火	33	21	第10回委員会議 1 選挙の期日及び告示日の決定 2 選挙長、同職務代理者の選任 3 投票用紙等の様式及びこれに用いる印の決定 4 ポスター掲示場の掲示面の区画数の決定 5 ポスター掲示場にポスターを掲示できる期日について 6 選挙人名簿の選挙時登録の要領の決定 7 立会演説会開催計画 8 選挙事務取扱い場所の決定 9 開票事務と選挙会事務との合同の決定 10 選挙立会人の決定のくじ執行場所及期日の決定 11 選挙会の場所、日時の決定 12 選挙運動に関する支出金額の制限額の専決することの承認 13 その他 ○ 署名収集禁止に関する告示（自治令92⑥） ○ 後援団体に関する寄附等の禁止の告示（公選法199の5④）	
	26	水	前 32	前 20	1 市町村等に対する選挙期日の通知 2 投票用紙等の発注開始 3 立会演説会開催計画の通知	
10	11	木	前 17	前 5	1 選挙人名簿の選挙時登録の要領の告示	ポスター掲示場区画番号のくじ執行場所日時の告示（あらかじめ）
	12	金	前 16	前 4		
	13	土	15	3		1 選挙人名簿、縦覧告示期限 2 ポスター掲示場区画番号のくじ執行
	14	日	14	2		1 投票用紙等の受領及び枚数確認 2 選挙人名簿の選挙時登録基準日
	15	月	13	1	1 立候補届出書予備審査終了 2 選挙人名簿登録者数受領	1 選挙人名簿登録日 2 選挙人名簿登録者数の県への報告

日	月	曜日	選 期 前	幸 日 後	告 示 前 後	県 委 員 会	市 委 員 会
						3 選挙運動費用支出制限額の決定 4 地方自治法74条4項の告示 5 立候補届出受理準備完了 (1) むつ市役所内の届出場所整備 (2) 検印機の配備等完了	3 地方自治法74条4項の告示 4 ポスター掲示場設置完了
10	16	火		12	0	◎選挙期日の告示日 告示すべき事項 1 選挙期日の告示 2 選挙すべき議員定数の告示 3 選挙長、同職務代理者の住所、氏名の告示 4 投票用紙等の様式及び、これに用いる印の告示 5 立会演説会開催計画の告示 6 選挙運動費用支出制限額告示 7 選挙事務取扱い場所の告示 8 選挙会の場所、日時の告示 9 選挙立会人の決定のくじ執行の日時、場所の告示 10 ポスター掲示場にポスターを掲示できる期日の告示 11 開票事務と選挙事務との合同の告示 12 立候補届出の告示 13 その他 処理すべき事項 1 立候補届出受付開始 2 確認団体の確認申請受付開始 3 立会演説会、参加申出書受付開始 4 選挙事務所設置届出受付開始 5 出納責任者選任届出受付開始 6 選挙運動用ポスター検印開始 7 政治活動用ポスター検印開始 8 その他届出受付開始	告示すべき事項 1 投票管理者、同職務代理者の住所、氏名の告示 2 不在者投票用紙等の交付場所等の告示 3 投票記載所の氏名等掲示の掲載順序のくじ執行場所、日時の告示 4 ポスター掲示場の設置場所の告示 5 投票所の告示 6 その他  処理すべき事項 1 不在者投票開始 2 個人演説会開催申出受付 3 選挙事務所設置届受理 4 その他
10	17	水	前	11	後 1	1 立候補届出期限 2 立候補辞退届出期限 3 立会演説会参加申出期限 4 立会演説会演説順序の決定のくじ執行及びむつ市候補者に対する通知 5 立会演説会演説順序等決定の告示 6 立候補の資格照会	選挙人名簿縦覧期間 (異議申出期間)
	18	木		10	2		1 立会演説会周知用ポスター掲示開始 2 告示日申出の公官施設使用の個人演説会開始
	19	金		9	3		選挙人名簿の異議申出に対する決定期限(初日申出分)
	20	土		8	4	○立会演説会開始	○立会演説会開始

月	日	曜日	選挙日前後	告示前後	県委員会	市委員会
10	21	日	7	5		選挙人名簿の異議申出に対する決定期限(最終日申出分)
	22	月	6	6		
	23	火	5	7		
	24	水	4	8		
	25	木	3	9	1 補充立候補届出期限 2 選挙立会人届出期限及び決定のくじ執行 3 立会演説会終了	1 投票記載所の氏名等掲示の掲載順序のくじ執行 2 投票立会人選任通知期限及び投票管理者への通知 3 立会演説会終了
	26	金	2	10		投票, 開票事務打合せ開催
	27	土	1	11		1 不在者投票最終日 2 入場券交付最終日 3 投票所, 開票所(選挙会場)準備完了 4 不在者投票及び不在者投票事務処理簿整理 5 投票記載所の氏名等掲示完了 6 投票用紙の枚数再調査 7 投票当日の有権者予定数の電話報告(県へ)
	28	日	0	12	◎投票日(選挙会日) 1 投票結果受領 2 選挙会開催	◎投票, 開票の執行 1 投票結果の報告(県へ)
	29	月	後 1	13	1 当選人の報告, 告知	
	30	火	後 2	14	1 当選人の告示 2 当選証書の附与及び告示 3 当選人等に関する報告	
11	12	月	15	27	選挙運動費用収支報告書提出期限	
	13	火	16	28		
	14	水	17	29		
	15	木	18	30	選挙運動費用公表(県報)	
	16	金	19	31	選挙結果調作成開始	
	17	土	20	32		

1 選挙執行事由（選挙すべき議員の数）

菊池渙治議員の退職による（1名）

2 選挙期日および告示期日等

(1) 告示期日

昭和48年10月16日

(2) 選挙期日

昭和48年10月28日

(3) 開票期日

昭和48年10月28日

(4) 選挙会期日

昭和48年10月28日

3 選挙管理事務取扱所

青森県むつ市金谷1丁目1番1号

むつ市公営企業局会議室内

青森県選挙管理委員会事務局臨時出張所

4 選挙長の住所および氏名

上郡嘉津雄 むつ市大湫新町16番20号

5 選挙長職務代理者の住所および氏名

二本柳嘉一郎 むつ市横町一丁目3番7号

6 候補者一人の支出できる選挙運動費用の制限額

885,500円



7 候補者に関する調

届出番号	届年 月 日	届出の別	候補者氏名	性別	本 籍	住 所	生年月日	党 派	職 業
1	昭和48年10月16日	本人届出	かむらや そみ 川下八十美	男	青森県むつ市大字奥内字二又11番地	青森県むつ市栗山町1番43号	昭和15年5月2日	自由民主党	代議士秘書
2	昭和48年10月16日	本人届出	すぎやま まし 杉山 剛	男	青森県むつ市大字奥内字近川8番地	青森県むつ市大字奥内字近川8番地	昭和11年8月25日	無所属	会社員
3	昭和48年10月16日	本人届出	ならひさ 奈良 尚	男	青森県むつ市小川町1丁目35番地	青森県むつ市小川町1丁目6番38号	昭和5年2月25日	日本共産党	政党役員
4	昭和48年10月16日	本人届出	はまや かずめ 浜谷 一梅	男	青森県むつ市大湊浜町83番地	青森県むつ市宇田町19番15号	大正15年4月10日	無所属	英語塾経営

8 当選挙人の住所および氏名

杉山剛 むつ市大字奥内字近川8番地

9 選挙人名簿登録人員調

総 数	男	女
29,031	14,373	14,658

10 投票調

性別	選挙当日の有権者数 人	投票者数 人	棄権者数 人	投票率 %
男	14,350	10,369	3,981	72.26
女	14,648	12,006	2,642	81.96
計	28,998	22,375	6,623	77.16

11 投票状況調

区分	10時00分	12時00分	14時00分	16時00分	時 分	確 定
男	20.90	33.74	43.99	51.03		72.26
女	21.09	39.80	55.50	68.19		81.96
計	21.00	36.80	49.80	59.70		77.16

12 開票調

投票総数	有効投票数	無効投票数	無効投票率
22,377	22,282	95	0.43

### 1 3 候補者別得票調

当落の別	(ふりがな) 候補者氏名	性別	年齢	職 業	党 派	新元 現 帥 別	得 票 数
当	杉山 肅	男	37	会社役員	無所属	新	8,697
落	浜谷 一梅	男	47	英語塾経営	無所属	新	7,616
〃	川下八十美	男	33	代議士秘書	自由民主党	新	5,018
〃	奈良 尚	男	43	政党役員	日本共産党	新	951

### 1 4 候補者別得票進捗状況調

番号	所属党派	候補者氏名	20時 00分	20時 15分	20時 30分	20時 45分	21時 00分	21時 15分	21時 30分	時 21時 分 30分
1	自由民主党	川下八十美	200	500	1,700	3,100	4,050	4,550	5,018	5,018
2	無所属	杉山 肅	300	1,350	2,250	3,200	4,550	7,000	8,697	8,697
3	日本共産党	奈良 尚	0	50	250	550	700	700	951	951
4	無所属	浜谷 一梅	400	1,250	2,300	3,500	4,900	6,450	7,616	7,616
得 票 総 数			900	3,150	6,500	10,350	14,200	18,700	22,282	22,282
開 票 率			4.02	14.08	29.05	46.26	63.46	83.58	100%	100%

### 1 5 無効投票調

計	成規の用紙を用い ないもの	候補者を記載し ないもの	記載したものの 候補者とならな いもの	二人以上の候補 者の氏名を記載 したもの	被選挙権のない 者の氏名を記載 したもの	候補者の氏名を 記載したものの 外に他	候補者の氏名を 自書	候補者の氏名を 記載し難	白紙投票	単に雑事を記載 したもの	単に記号を記載 したもの
95	3	13		5		2	2	22	29	14	5

16 立会演説会に関する調

月 日	会 場	順 序	候補者氏名	聴衆人員数		月 日	会 場	順 序	候補者氏名	聴衆人員数	
				最 高	最 低					最 高	最 低
10月20日 午後7時	近川中学校	1	杉山 肅	432	198	10月23日 午後7時	大湊小学校	1	浜谷 一梅	353	175
		2	浜谷 一梅					2	川下八十美		
		3	川下八十美					3	奈良 尚		
		4	奈良 尚					4	杉山 肅		
10月21日 午後7時	大平小学校	1	浜谷 一梅	438	278	10月24日 午後7時	大湊中学校	1	川下八十美	219	60
		2	川下八十美					2	奈良 尚		
		3	奈良 尚					3	杉山 肅		
		4	杉山 肅					4	浜谷 一梅		
10月22日 午後7時	関根小学校	1	川下八十美	401	155	10月25日 午後7時	第一田名部 小 学 校	1	奈良 尚	1,529	532
		2	奈良 尚					2	杉山 肅		
		3	杉山 肅					3	浜谷 一梅		
		4	浜谷 一梅					4	川下八十美		

17 不在者投票に関する調

(1) 不在者投票用紙の請求等に関する調

区 分	投票用紙等の請求				交 付				
	直 接		郵 便	合 計	直 接	郵 送	計	交 付 を 拒 絶 し た も の	合 計
	本 人	代 理 人							
選挙人の属する市町村 において不在者投票用 紙を交付したもの	597	258	671	1,526	597	914	1,511	15	1,526

(2) 不在者投票の事由に関する調

事 由 別	不在者投票をした者
法第49条第1号該当者	688
法第49条第2号該当者	426
法第49条第3号該当者	269
法第49条第4号該当者	
法第49条第5号該当者	
合 計	1,383

18 投票所に使用しに施設に関する調

投票所数	左 記 の 内 訳				借上料を要した 投票所数
	市町村庁舎	学 校	公 会 堂	そ の 他	
29	1	7		21	16



## 1 西津軽郡車力村長選挙

選挙の種類	村長選挙	市町村名	車力村
選挙すべき人員	1名	選挙の期日	昭和48年2月22日
選挙すべき理由	任期満了	選挙の期日の告示年月日	昭和48年2月15日

### (1) 選挙当日の有権者数、投票者数および投票率等

性別	選挙当日の有権者数	投票者数	棄権者数	投票率	投票総数	有効投票数	無効投票数
男	2,137	1,917	220	89.71	4,088	4,033	55
女	2,306	2,182	124	94.62	無効投票率	法定得票数	供託金没収点
計	4,443	4,099	344	92.26	1.10	1,008,250	403,300

### (2) 候補者別得票数

当落の別	候補者氏名	性別	年齢	職業	党派	新現(前)元別	得票数	備考
当	成田 佐太郎	男	45	農業	無所属	前	2,371	
落	中村 正行	男	44	"	"	新	1,662	

### (3) 当選人調

当年月選日	当選告示年月日	当選証書附与年月日	住所	職業	氏名	生年月日
昭48.2.22	昭48.2.23	昭48.2.23	西津軽郡車力村大字富瀬字敷分15	農業	成田 佐太郎	昭2.3.21

## 2 五所川原市長選挙

選挙の種類	市長選挙	市町村名	五所川原市
選挙すべき人員	1人	選挙の期日	昭和48年3月8日
選挙すべき理由	任期満了	選挙の期日の告示年月日	昭和48年2月26日

### (1) 選挙当日の有権者数、投票者数および投票率等

性別	選挙当日の有権者数	投票者数	棄権者数	投票率	投票総数	有効投票数	無効投票数
男	14,896	12,445	2,451	83.55	27,569	27,485	84
女	17,110	15,138	1,972	88.47	無効投票率	法定得票数	供託金没収点
計	32,006	27,583	4,423	86.18	0.305	6,871,250	2,748,500

### (2) 候補者別得票数

当落の別	候補者氏名	性別	年齢	職業	党派	新現(前)元別	得票数	備考
当	佐々木 栄造	男	52	市長	自由民主党	現	13,673	
落	寺田 秋夫	男	55	団体役員	無所属	新	13,311	
落	盛 清	男	53	政党役員	日本共産党	新	501	

### (3) 当選人調

当年月選日	当選告示年月日	当選証書附与年月日	住所	職業	氏名	生年月日
昭48.3.8	昭48.3.9	昭48.3.9	五所川原市字田町8の1	市長	佐々木 栄造	大9.12.16

### 3 下北郡東通村長選挙

選挙の種類	村長選挙	市町村名	東通村
選挙すべき人員	1人	選挙の期日	昭和48年7月18日
選挙すべき理由	任期満了	選挙の期日の 告示年月日	昭和48年7月1日

#### (1) 選挙当日の有権者数、投票者数および投票率等

性別	選挙当日の有権者数	投票者数	棄権者数	投票率	投票総数	有効投票数	無効投票数
男	3,335	2,284	1,051	68.49	5,124	5,068	56
女	3,365	2,840	525	84.40	無効投票率	法定得票数	供託金没収点
計	6,700	5,124	1,576	76.48	1.09	1,267,000	506,800

#### (2) 候補者別得票数

当落の別	候補者氏名	性別	年齢	職業	党派	新現(元)別	得票数	備考
当	川畑義雄	男	64	東通村長	無所属	現	3,188	
落	坂本富治	男	52	商業	無所属	新	1,880	

#### (3) 当選人調

当年月選日	当年告示日	当選証書 附与年月日	住所	職業	氏名	生年月日
昭48.7.18	昭48.7.18	昭48.7.18	青森県むつ市海老川町 2番33号	東通村 通長	川畑義雄	明42.7.9

### 4 むつ市長選挙

選挙の種類	市長選挙	市町村名	むつ市
選挙すべき人員	1人	選挙の期日	昭和48年9月30日
選挙すべき理由	任期満了	選挙の期日の 告示年月日	昭和48年9月20日

#### (1) 選挙当日の有権者数、投票者数および投票率等

性別	選挙当日の有権者数	投票者数	棄権者数	投票率	投票総数	有効投票数	無効投票数
男	14,233	10,516	3,717	73.88	22,556	22,458	98
女	14,567	12,040	2,527	82.65	無効投票率	法定得票数	供託金没収点
計	28,800	22,556	6,244	78.32	0.004	5,614,500	2,245,800

#### (2) 候補者別得票数

当落の別	候補者氏名	性別	年齢	職業	党派	新現(元)別	得票数	備考
当	菊池渙治	男	54	学校経営	無所属	新	11,921	
落	河野幸蔵	男	50	むつ市長	自由民主党	現	10,537	

#### (3) 当選人調

当年月選日	当年告示日	当選証書 附与年月日	住所	職業	氏名	生年月日
昭48.9.30	昭48.9.30	昭48.9.30	むつ市小川町2丁目6 番19号	学 校 経 営	菊池渙治	大正 8.6.10

## 5 八戸市長選挙

選挙の種類	市長選挙	市町村名	八戸市
選挙すべき人員	1名	選挙の期日	昭和48年10月28日
選挙すべき理由	任期満了	選挙の期日の告示年月日	昭和48年10月18日

### (1) 選挙当日の有権者数、投票者数および投票率等

性別	選挙当日の有権者数	投票者数	棄権者数	投票率	投票総数	有効投票数	無効投票数
男	66,786	36,386	30,400	54.48	77,149	76,435	714
女	71,406	40,778	30,628	57.11	無効投票率	法定得票数	供託金没収点
計	138,192	77,164	61,028	55.84	0.93	19,108,750	7,643,500

### (2) 候補者別得票数

当落の別	候補者氏名	性別	年令	職業	党派	新現跡元別	得票数	備考
当	秋山 卓二郎	男	63	市長	自由民主党	現	57,108	
落	荻田 市蔵	"	45	会社員	日本社会党	新	14,417	
"	田中 広志	"	45	政党役員	日本共産党	"	4,910	

### (3) 当選人調

当年月選日	当年選告示日	当選証書附与年月日	住所	職業	氏名	生年月日
昭48.10.28	昭48.10.29	昭48.10.29	八戸市鮫町上鮫59	市長	秋山 卓二郎	明43.2.22

## 6 上北郡十和田町長選挙

選挙の種類	町長選挙	市町村名	十和田町
選挙すべき人員	1名	選挙の期日	昭和48年11月25日
選挙すべき理由	任期満了	選挙の期日の告示年月日	昭和48年11月18日

### (1) 選挙当日の有権者数、投票者数および投票率等

性別	選挙当日の有権者数	投票者数	棄権者数	投票率	投票総数	有効投票数	無効投票数
男	2,713	2,446	267	90.16	5,203	5,194	9
女	2,927	2,757	170	94.19	無効投票率	法定得票数	供託金没収点
計	5,640	5,203	437	92.25	0.17	1,299,500	519,000

### (2) 候補者別得票数

当落の別	候補者氏名	性別	年令	職業	党派	新現跡元別	候票数	備考
当	久保 佐仲太	男	58	町長	無所属	現	1,958	
落	目時 和夫	"	44	無職	"	新	1,833	
"	小笠原 益治	"	44	農業	"	"	1,243	
"	古館 正治	"	52	"	日本共産党	"	160	

### (3) 当選人調

当年月選日	当年選告示日	当選証書附与年月日	住所	職業	氏名	生年月日
昭48.11.25	昭48.11.26	昭48.11.26	十和田町大字法量字家の前15	町長	久保 佐仲太	大正4.2.8



## 7 上北郡上北町長選挙

選挙の種類	村長選挙	市町村名	上北町
選挙すべき人員	1名	選挙の期日	昭和48年11月25日
選挙すべき理由	任期満了	選挙の期日の告示年月日	昭和48年11月18日

### 当選人調（無投票）

当年月日	当選告示日	当選証書附与年月日	住所	職業	氏名	生年月日
昭48.11.25	昭48.11.28	昭48.11.28	上北郡上北町大字大浦字沼端1番地	農業	沼尾毅一郎	大正12.3.28

## 8 東津軽郡平内町長選挙

選挙の種類	町長選挙	市町村名	平内町
選挙すべき人員	1名	選挙の期日	昭和48年12月2日
選挙すべき理由	任期満了	選挙の期日の告示年月日	昭和48年11月25日

### 当選人調（無投票）

当年月日	当選告示日	当選証書附与年月日	住所	職業	氏名	生年月日
昭48.12.3	昭48.12.3	昭48.12.3	東津軽郡平内町大字小湊字下夕8の2	町長	船橋茂	大正9.11.29

## 9 六ヶ所村長選挙

選挙の種類	村長選挙	市町村名	六ヶ所村
選挙すべき人員	1人	選挙の期日	昭和48年12月2日
選挙すべき理由	任期満了	選挙の期日の告示年月日	昭和48年11月25日

### (1) 選挙当日の有権者数、投票者数および投票率等

性別	選挙当日の有権者数	投票者数	棄権者数	投票率	投票総数	有効投票数	無効投票数
男	3,835	3,317	516	86.54	6,952	6,916	36
女	3,850	3,634	216	94.39	無効投票率	法定得票数	供託金没収点
計	7,683	6,951	732	90.47	0.52	1,729,000	691,600

### (2) 候補者別得票数

当落の別	候補者氏名	性別	年令	職業	党派	新現前元別	得票数	備考
当選	古川伊勢松	男	57	漁業	無所属	新	2,566	
落	寺下力三郎	"	61	無職	無所属	現	2,487	
"	沼尾秀夫	"	56	商業	無所属	新	1,863	

### (3) 当選人調

当年月日	当選告示日	当選証書附与年月日	住所	職業	氏名	生年月日
昭48.12.2	昭48.12.2	昭48.12.2	上北郡六ヶ所村大字泊字滝川1番地	漁業	古川伊勢松	大正5.9.15



# 1 西津軽郡車力村議会議員補欠選挙

選挙の種類	村議会議員補欠選挙	市・町・村名	車 力 村
選挙すべき人員	1名	選挙の期日	昭和48年2月22日
選挙すべき理由	同時選挙	選挙の月日の告示年月日	昭和48年2月15日

## (1) 選挙当日の有権者数，投票者数および投票率等

性別	選挙当日の有権者数	投票者数	棄権者数	投票率	投票総数	有効投票数	無効投票数
男	1,917						
女	2,182	( 無投票 )			無効投票率	法定得票数	供託金没収点
計	4,099						

## (2) 候補者別得票数

当落の別	候補者氏名	性別	年齢	職業	党派	新現(前)元別	得票数	備考
当	北沢 兼次郎	男	58	農業	無所属	元	無投票	

## 2 三戸郡南郷村議会議員一般選挙

選挙の種類	議 会 議 員 選 挙	市 町 村 名	南 郷 村
選挙すべき人員	16人	選挙の期日	昭和48年4月22日
選挙すべき理由	任期満了	選挙の期日の告示年月日	昭和48年4月15日

### (1) 選挙当日の有権者数、投票者数および投票率等

性別	選挙当日の有権者数	投票者数	棄権者数	投票率	投票総数	有効投票数	無効投票数
男	2,658	2,170	488	81.64%	4,790	4,750	40
女	2,813	2,620	193	93.14%		法定得票数	供託金設収点
計	5,471	4,790	681	87.55%	0.84%	74,219	

### (2) 候補者別得票数

当落の別	候補者氏名	性別	年齢	職 業	党 派	新現元別	得 票 数	備 考
当	曾 我 慶 蔵	男	47	団体役員	無	前	376	
当	古 館 正 志	男	51	農 業	〃	新	360.613	
当	滝 沢 久之進	男	51	農 業	〃	元	322	
当	村 松 寿 蔵	男	50	商 業	〃	新	320	
当	高 畑 繁 昭	男	31	農 業	〃	新	310	
当	古 館 小佐久	男	52	商 業	〃	前	284.058	
当	助 川 清 蔵	男	45	農 業	〃	元	284	
当	春 日 万一郎	男	47	農 業	〃	前	281	
当	高長根 広	男	48	農 業	〃	前	280	
当	西 操	男	46	農 業	〃	新	279	
当	松 坂 武 寿	男	55	農 業	〃	新	276	
当	藤 井 忠 蔵	男	63	農 業	〃	元	263	
当	中 山 治 郎	男	55	農 業	〃	前	243	
当	若 宮 兼 蔵	男	48	農 業	〃	前	241	
当	岡 堀 正 男	男	44	農 業	〃	前	230	
当	中 村 兵 治	男	64	農 業	〃	前	217	
落	古 館 甚之助	男	66	農 業	〃	新	183.328	

### 3 東津軽郡蟹田町議員一般選挙

選挙の種類	議 会 議 員 選 挙	市 町 村 名	蟹 田 町
選挙すべき人員	18 人	選挙の期日	昭和48年7月22日
選挙すべき理由	任 期 満 了	選挙の期日の告示年月日	昭和48年7月22日

#### (1) 選挙当日の有権者数、投票者数および投票率等

性別	選挙当日の有権者数	投票者数	棄権者数	投票率	投票総数	有効投票数	無効投票数
男	1,842	1,621	221	88.00	3,592	3,578	14
女	2,058	1,975	83	95.97	無効投票率	法定得票数	供託金設収点
計	3,900	3,596	304	92.21	039	49,094	

#### (2) 候補者別得票数

当落の別	候補者氏名	性別	年令	職 業	党 派	新現元別	得 票 数	備 考
当	村上俊正	男	32	農 業	無 所 属	新 現	230	
当	成田嘉之	〃	65	〃	〃	〃	198	
当	蝦名清	〃	58	製 材 業	〃	〃	187	
当	笹木鶴松	〃	46	農 業	〃	新 現	182	
当	前田武藏	〃	48	〃	〃	〃	181	
当	木戸市郎	〃	56	食 料 品 業	〃	元	176.198	
当	木戒穂	〃	40	小 販 業	日 本 商 会 所 本 党 属	〃	175	
当	山内友世	〃	64	〃	〃	〃	157	
当	吉田寅一	〃	50	公 衆 浴 場 業	〃	新 現	151	
当	田中雄	〃	47	漁 業	〃	〃	149	
当	外崎徳次郎	〃	65	時 計 商 業	〃	〃	148	
当	越田翠	〃	66	農 業	〃	〃	146	
当	石岡良博	〃	45	漁 業	〃	〃	139	
当	石岡繁	〃	51	商 業	〃	〃	138	
当	小川正	〃	57	漁 業	〃	〃	134	
当	石田孝善	〃	49	僧 侶	〃	〃	134	
当	鈴木鉄五郎	〃	56	土 産 業	〃	〃	131	
当	小川甚一	〃	63	養 殖 業	〃	元	122	
次	木戸政雄	〃	65	食 品 製 造 業	〃	現	117.801	
落	黒田政吉	〃	60	農 業	〃	元	115	
落	角田勝世	〃	49	印 体 職 員	〃	新	110	
落	石岡一義	〃	41	商 業	〃	〃	104	
落	小嶋要市	〃	47	自 動 車 整 備 業	〃	〃	96	
落	磯部作次郎	〃	64	町 議 会 議 員	〃	現	79	
落	石岡千代吉	〃	58	〃	〃	〃	78	

#### 4 下北郡大畑町議会議員一般選挙

選挙の種類	議 会 議 員	市 町 村 名	大 畑 町
選挙すべき人員	26名	選挙の期日	昭和48年10月14日
選挙すべき理由	任 期 満 了	選挙の期日の 告示年月日	昭和48年10月7日

##### (1) 選挙当日の有権者数、投票者数および投票率等

性別	選挙当日の有権者数	投票者数	棄権者数	投票率	投票総数	有効投票数	無効投票数
男	4,087	3,416	671	83.58	7,532	7,487	45
女	4,399	4,124	275	93.75	無効投票率	法定得票数	供託金設収点
計	8,486	7,540	946	88.85	0.60	17,990	

##### (2) 候補者別得票数

当落の別	候補者氏名	性別	年令	職 業	新現(前)元別	党 派	得 票 数
当	川 端 一 義	男	29	農 業	新	日本共産党	441
"	古 川 秀 心	"	58	商 業	元	無 所 属	433
"	大 橋 辰 蔵	"	57	製材工場作業員	新	日本社会党	394
"	千 賀 浅 市	"	59	会 社 員	現	無 所 属	378
"	真 田 忠 次 郎	"	66	漁 業	元	"	343
"	気 仙 欣 士	"	55	農 業	現	日本社会党	283
"	泉 宗 之 丈	"	57	会 社 員	新	無 所 属	273
"	杉 本 幸 太 郎	"	66	漁 業	現	"	271,476
"	工 藤 正 巳	"	56	"	"	自由民主党	268,210
"	西 山 喜 市	"	58	保 險 外 員	"	無 所 属	268
"	宮 古 祐 次 郎	"	62	な	"	"	255
"	佐 藤 平 雄	"	48	農 商 業	"	自由民主党	245,137
"	泉 沢 勇 三 郎	"	62	農 業	"	無 所 属	243
"	尾 鷲 茂 一	"	65	漁 業	"	"	240
"	福 岡 庄 司	"	46	佐 官 業	新	公 明 党	236
"	畑 中 伝 次 郎	"	63	農 業	現	無 所 属	229
"	西 正 竹 次 郎	"	57	商 業	"	自由民主党	224
"	藤 原 三 太 郎	"	57	柔 道 整 復 師	"	無 所 属	223
"	畑 山 茂 男	"	53	漁 業	"	自由民主党	218,468
"	界 金 治 孟	"	77	な	"	"	218
"	西 川 正 明	"	48	商 業	"	"	209
"	菊 池 正 明	"	46	僧 侶	"	無 所 属	207
"	杉 本 伝 三 郎	"	67	組 合 役 員	"	自由民主党	200,522
"	浅 野 辯 一 郎	"	48	自 営 業	新	無 所 属	199
"	浅 扇 谷 酉 之 助	"	64	釣 具 販 売	現	"	192
"	吉 田 德 蔵	"	60	土 木	"	自由民主党	187
落	佐 藤 猛 男	"	59	林 業	元	無 所 属	185,862
"	工 藤 昌 平	"	44	土 地 家 屋 調 査 士	現	日本社会党	174,789
"	畑 山 源 一 郎	"	73	農 業	元	無 所 属	135,531
"	中 島 隆	"	62	な	新	"	112

## 5 八戸市議会議員補欠選挙

選挙の種類	市議会議員補欠選挙	市町村名	八戸市
選挙すべき人員	2名	選挙の期日	昭和48年10月28日
選挙すべき理由	同時選挙	選挙の期日の告示年月日	昭和48年10月18日

### (1) 選挙当日の有権者数、投票者数および投票率等

性別	選挙当日の有権者数	投票者数	有権者数	投票率	投票総数	有効投票数	無効投票数
男	66,786	36,385	30,401	54.48	77,076	71,573	5,503
女	71,406	40,770	30,636	57.10	無効投票率	法定得票数	供託金没収点
計	138,192	77,155	61,037	55.83	7.14	447,331	178,932

### (2) 候補者別得票数

当落の別	候補者氏名	性別	年齢	職業	党派	新現前元別	得票数	備考
当	田名部 忠太郎	男	53	農業	自由民主党	元	40,210	
〃	岡 沼 鉄 男	〃	44	会社員	日本社会党	新	16,152	
落	岩 織 政 美	〃	37	政党役員	日本共産党	〃	10,130	
〃	中 村 一 郎	〃	53	宅地建物取引業	無所属	〃	5,081	

## 第 5 村長、村議会議員解職投票の記録

--	--	--

--	--	--

--	--	--

--	--	--



## 1 上北郡六ヶ所村長解職投票

(1) 請求の種類 六ヶ所村長寺下力三郎解職請求

(2) 投票年月日 昭和48年6月4日

(3) 投票の結果

イ 投票状況調

区分	投票当日の有権者数	投票者数	棄権者数	投票率%
男	3,617	2,745	872	75.89
女	3,694	3,222	472	87.22
計	7,311	5,967	1,344	81.62

ロ 開票状況調

投票総数	左の内訳			備考
	有効投票数		無効投票数	
	賛成	反対		
5,958票	2,722票	3,002票	234票	不受理9票

## 2 上北郡六ヶ所村議会議員解職投票

(1) 請求の種類 六ヶ所村議会議員橋本勝四郎解職請求

(2) 投票年月日 昭和48年5月13日

(3) 投票の結果

イ 投票状況調

区分	選挙当日の有権者数	投票者数	棄権者数	投票率%
男	3,629	2,428	1,201	66.91
女	3,701	2,840	861	76.74
計	7,330	5,268	2,062	71.87

ロ 開票状況調

投票総数	左の内訳			備考
	有効投票数		無効投票数	
	賛成	反対		
5,264票	2,252票	2,649票	363票	不受理4票

### 3 上北郡天間林村議会解散請求投票

(1) 請求の種類 天間林村議会解散請求

(2) 投票年月日 昭和48年12月9日

(3) 投票の結果

#### イ 投票状況調

区 分	選挙当日の有権者数	投票者数	棄権者数	投票率%
男	3,235	1,659	1,576	51.28
女	3,388	2,371	1,017	69.98
計	6,623	4,030	2,593	60.85

#### ロ 開票状況調

投票総数	左 の 内 訳			備考
	有効投票数		無効投票数	
	賛成	反対		
4,030票	2,379票	1,488票	163票	



日本共産党 木村昭四郎 四十六才

私は、自民党の財界奉仕・人民無視の政治にはげしいきどおりのもつて立候補いたしました。また一方で、限らない展望をもつて立候補いたしました。共産党が七〇年代に民主連合政府をつくることと提唱したとき「まさか」と思つた人も多いと思います。ところがどうでしょう、総選挙の大躍進にひきつづき来年の参院選では自民党が少数になる可能性が生まれ、つぎの総選挙での革新の勝利によつて民主連合政府は現実の政治問題になつてきたのです。私は、社会運動に参加して二十七年、一貫して政治の真の革新を目指し、微力をつくして奮闘してきました。

私の公約

- 一、小選挙区制を完全に移行します。
二、物価を引き下げます。
三、農業と林業、漁業を振興させます。
四、公害のない工業をおこし、田かきをしなくとも働けるようにします。
五、労働条件を改善します。
六、教育を民主化し、母と子、老人の権利を上げます。
七、所得百五十万円まで免税に。
八、日米安保条約を廃止し、平和、中立、独立の日本を。
九、米の危機に今から備えよう。
十、食糧の危機に今から備えよう。



日本社会党 木立芳照 四十才

私の抱負

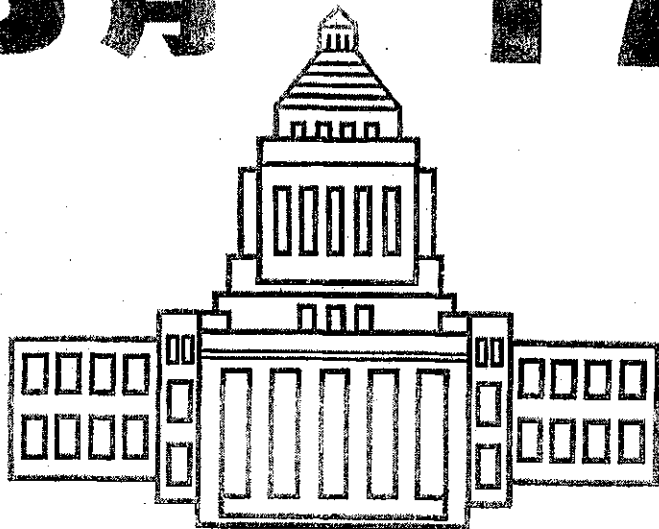
政治がよくならなければ、私たちが苦しめている一切の「悪」はなくなりません。働く人たちと一緒にたたかつて来たこれまでの私の体験が、こんどの選挙に立候補することを決意させました。私はみなさんが今の政治に対して不満と怒りをもち、政治の流れをかえようとしていてることを信じます。みなさんのそのねがいを力にしたいとたいをすすめます。
△今の政府では物価は下りません
△公害はみなさんに迫つて来ています
△むつ小川原開発は開発難民をつくつています

私の略歴

- 一、昭和七年、青森県立青森高等学校に入学。
二、昭和十一年、青森県立青森高等学校を卒業。
三、昭和十二年、東京大学法学部第二学部に入学。
四、昭和十四年、東京大学法学部第二学部を卒業。
五、昭和十四年、青森県立青森高等学校に教員として勤務。
六、昭和十八年、第一回林業労働者日本代表として訪米。
七、昭和二十一年、日本社会党入党。
八、昭和二十五年、日本社会党入党。
九、昭和四十二年、青森県労働局長就任。

参議院青森県選出議員補欠選挙

6月17日



投票時間

午前7時から 午後6時まで

(一部の投票所で開閉時刻が変更になっている場合があります)
ますからご注意下さい)

よく見、よく知り、よく考えて

投票しましょう!

