

第25回参議院議員通常選挙における年齢別投票状況について(概要)

1 調査方法

県内の931投票区の中から、40投票区(40市町村×1投票区)を抽出し、抽出された投票区について男女別及び年齢別の投票率を調査。

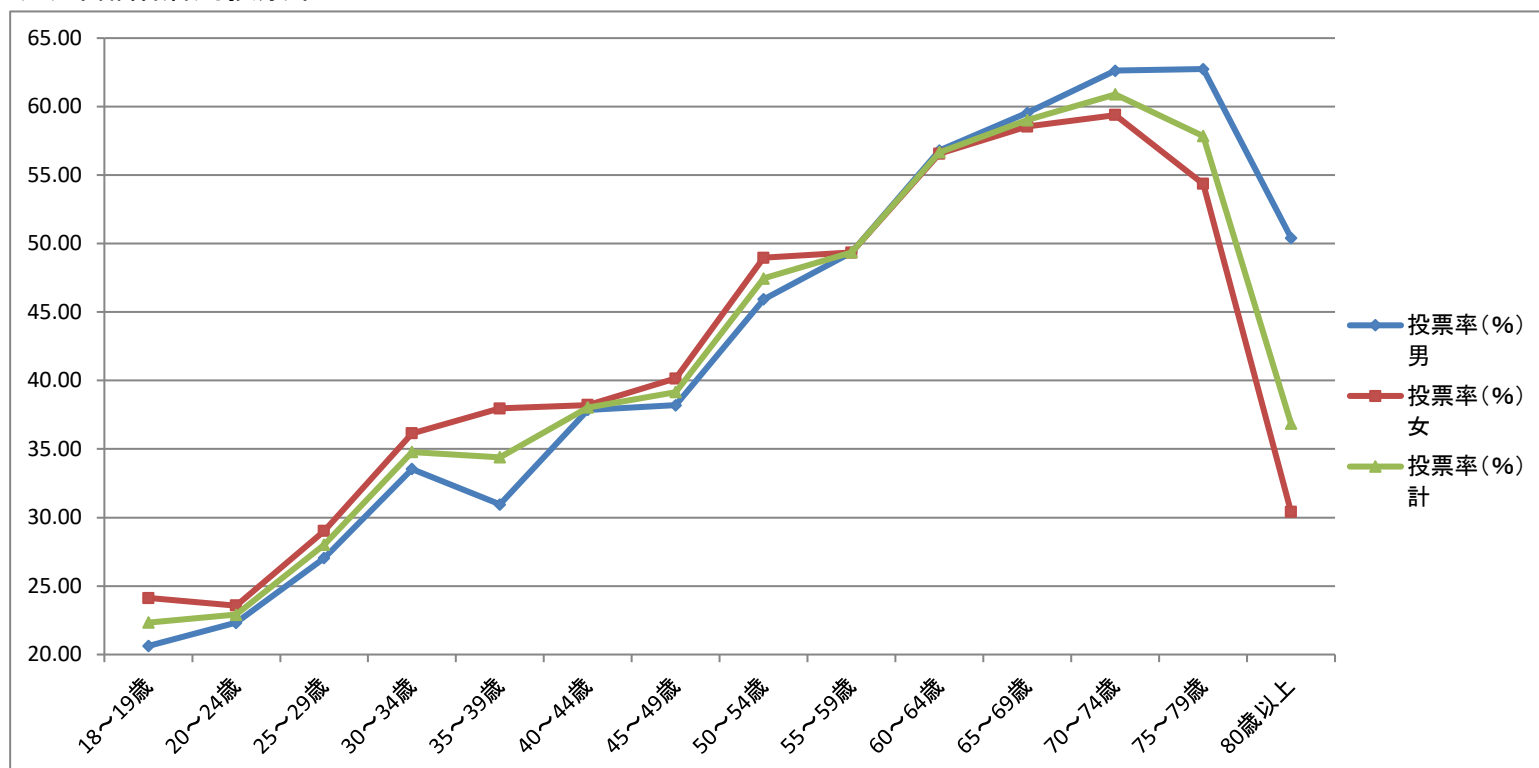
2 調査結果

(1) 全体の傾向

有権者を年齢5歳ごとに区分(18歳～19歳のみ2歳で区分)した年齢階層別に投票率をみると、18～19歳が22.33%と最も低く、70～74歳が60.89%と最も高くなっている。

男女別に投票率をみると、55～59歳以上の年齢層では男性が高く、それ以外の年齢層では女性が高くなっている。

(2) 年齢階層別投票率



(3) 年齢階層別投票者数等

年齢階層別	有権者数 (人)			投票者数 (人)			投票率 (%)		
	男	女	計	男	女	計	男	女	計
18～19歳	480	456	936	99	110	209	20.63	24.12	22.33
20～24歳	1,062	959	2,021	237	226	463	22.32	23.57	22.91
25～29歳	999	975	1,974	270	283	553	27.03	29.03	28.01
30～34歳	1,234	1,143	2,377	414	413	827	33.55	36.13	34.79
35～39歳	1,441	1,396	2,837	446	530	976	30.95	37.97	34.40
40～44歳	1,696	1,630	3,326	642	623	1,265	37.85	38.22	38.03
45～49歳	1,809	1,791	3,600	691	719	1,410	38.20	40.15	39.17
50～54歳	1,718	1,738	3,456	789	851	1,640	45.93	48.96	47.45
55～59歳	1,791	1,771	3,562	884	874	1,758	49.36	49.35	49.35
60～64歳	1,935	2,127	4,062	1,099	1,203	2,302	56.80	56.56	56.67
65～69歳	2,163	2,470	4,633	1,288	1,446	2,734	59.55	58.54	59.01
70～74歳	1,878	2,149	4,027	1,176	1,276	2,452	62.62	59.38	60.89
75～79歳	1,385	1,948	3,333	869	1,059	1,928	62.74	54.36	57.85
80歳以上	1,948	4,110	6,058	982	1,250	2,232	50.41	30.41	36.84
計	21,539	24,663	46,202	9,886	10,863	20,749	45.90	44.05	44.91

【備考】

(1) 年齢は、令和元年7月21日現在の満年齢である。

(2) 有権者数は、選挙期日までに選挙権を有しなくなったものの、既に期日前投票を行った者の数を含む。

(3) 投票者数は、抽出した投票区域内の選挙人のうち、選挙区選挙の投票を行った者の数であり、期日前投票及び不在者投票を行った者の数を含む。