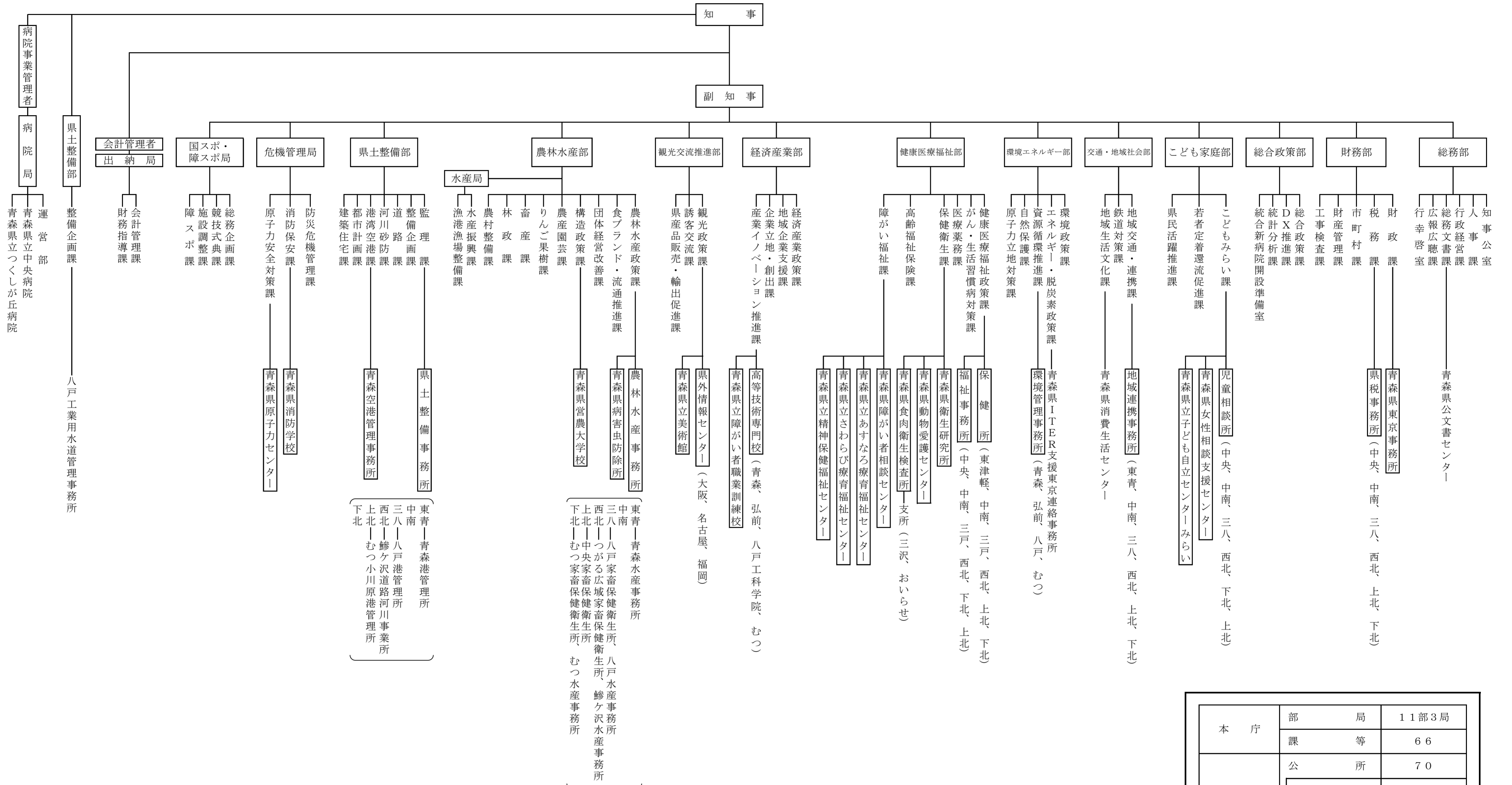


青 森 県 行 政 機 構 図 (令和7年4月1日現在)



本 庁	部 局	11部3局
	課 等	66
出先機関	公 所	70
	公所の下部機関	14
	非 公 所	3

※1 表中の数値は、県土整備部（公営企業担当）及び病院局を除いています。
 ※2 機構図中、財務規則の公所については、名称を四角で囲っています。