



### 【主な歳入歳出】

(百万円、%)

区 分	R2年度 当 初	構成比	H30年度 決 算	構成比
歳 入 計	6,710	100.0	7,126	100.0
地 方 税	843	12.6	896	12.6
地 方 交 付 税	2,527	37.7	2,753	38.6
国・県支出金	1,354	20.1	1,341	18.8
地方債(臨財債除く)	678	10.1	924	13.0
臨時財政対策債	134	2.0	165	2.3
繰 入 金	604	9.0	391	5.5
そ の 他	570	8.5	656	9.2
歳 出 計	6,710	100.0	6,821	100.0
義 務 的 経 費 計	2,776	41.4	2,415	35.4
人 件 費	995	14.8	896	13.1
扶 助 費	1,245	18.6	1,072	15.7
公 債 費	536	8.0	447	6.6
投 資 的 経 費 計	1,044	15.5	1,337	19.6
普通建設事業費	1,044	15.5	1,337	19.6
そ の 他 経 費 計	2,890	43.1	3,069	45.0
物 件 費	760	11.3	642	9.4
補 助 費 等	876	13.1	1,135	16.6
繰 出 金	1,177	17.5	795	11.7
そ の 他	77	1.2	497	7.3

### 【財政指針】(H30年度決算)(百万円、%)

標準財政規模	3,877
財政力指数	0.274
経常収支比率	93.7
基金現在高	3,370
財政調整基金	948
減債基金	1,189
対標準財政規模 <sup>※</sup>	55.1%
その他特定目的基金	1,233
地方債現在高(臨財債含む)	4,872
地方債現在高(臨財債除く)	2,206

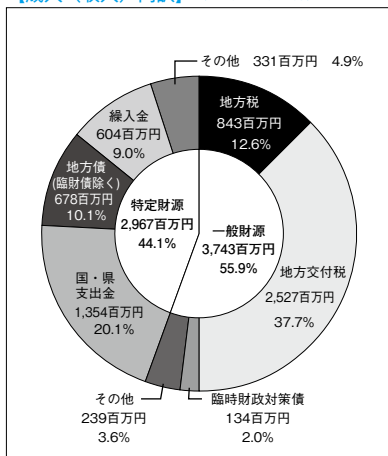
※対標準 =  $\frac{\text{財政調整基金} + \text{減債基金}}{\text{標準財政規模}} \times 100$

### 【健全化判断比率】(H30年度決算)(%)

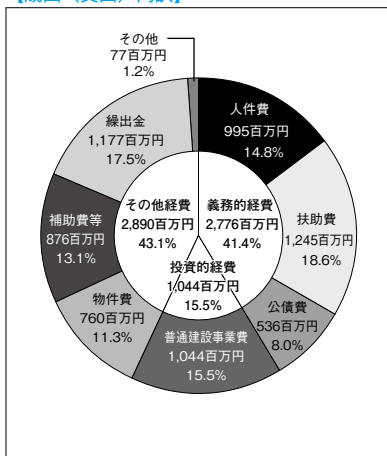
実質赤字比率	- (15.00)
連結実質赤字比率	- (20.00)
実質公債費比率	9.5 (25.0)
将来負担比率	0.1 (350.0)

( ) 内は早期健全化基準

### 【歳入(収入)内訳】(R2年度当初予算)



### 【歳出(支出)内訳】(R2年度当初予算)



【財政比較分析表】 (H30年度普通会計決算)

項 目	板柳町	類似団体	県内平均
財政力 (財政力指数)	0.27	0.29	0.34
財政構造の弾力性 (経常収支比率)	93.7%	90.1%	92.7%
公債費負担の状況 (実質公債費比率)	9.5%	9.9%	11.3%
将来負担の状況 (将来負担比率)	0.1%	48.4%	68.2%
給与水準 (ラスパイレス指数)	93.7	95.5	96.3
定員管理の状況 (人口千人当たり職員数)	7.21人	11.29人	6.99人
人件費・物件費等の状況 (人口1人当たり人件費・物件費等決算額)	110,570円	204,504円	129,656円

【税収の状況】 (H30年度決算)

(百万円、%)

区 分	税収計	市 町 村 民 税			固 定 資 産 税				その他計
		個 人	法 人	計	土 地	家 屋	償却資産	計	
収入済額	896	354	34	388	100	227	44	371	137
(構成比)	(100.0)	(39.5)	(3.8)	(43.3)	(11.2)	(25.3)	(4.9)	(41.4)	(15.3)
徴収率	91.3	93.0	96.0	93.3	86.8	87.0	89.3	87.2	97.6

【公営企業会計の状況】 (H30年度決算)

(百万円、%)

会計名 (法 適)	総収益	総費用	純 損 益	他会計繰入金	資金不足比率
水道事業会計	302	243	59	8	—
国民健康保険板柳中央病院事業会計	1,138	980	158	272	—
公共下水道事業会計	293	268	25	141	—
会計名 (法非適)	歳 入	歳 出	形式収支	他会計繰入金	資金不足比率
農業集落排水事業特別会計	194	194	0	162	—

【公共施設等整備状況】 (H30年度公共施設状況調査) (%、㎡)

(カ所)

道 路 改 良 率	51.1
道 路 舗 装 率	63.0
公園 (人口1人当たり面積)	8.0
上 水 道 等 普 及 率	97.7
汚 水 処 理 施 設 整 備 率	91.5

児童福祉・教育	保育所	4	文化	体育館	1
	幼稚園	0		プール	2
	こども園	2		陸上競技場	0
	小学校	4	野球場	1	
	中学校	1	医療	病院	1
市民会館等	2	病床数		80	
公民館	1	診療所		12	
文化	図書館	1	※文化施設は市町村立分のみ		

## 【令和2年度主要施策】

(百万円)

項 目	事 業 概 要	当初予算
消防庁舎新築事業	老朽化した消防庁舎の新築工事を行い、町の防災拠点の強化を図る。	469
板柳中学校空調設備設置工事	夏季の熱中症予防など生徒の健康面に配慮するため、板柳中学校の教室にエアコンを設置する。	43
放課後児童健全育成事業	学童クラブの時間延長や保護者負担金の減額を行うことで学童保育を拡充し、児童の保護及び健全な育成を図る。	26
掛落林石野線歩道整備事業	通勤通学時の生活道路である「掛落林石野線」に歩道を整備する。	22
岡本玉川環状線流融雪溝測量設計	冬期間の生活環境改善のため、流融雪溝を整備するための測量設計を行う。	10

## 【令和2年度ユニークソフト事業】

(千円)

項 目	事 業 概 要	当初予算
第6次長期振興計画策定	令和3年度から令和12年度までのまちづくりの指針となる「第6次長期振興計画」の策定を行う。	8,422
若者夫婦定住応援事業	町外から転入して定住する40歳以下の夫婦を対象に、住宅取得費用の一部を助成する。	4,000
町制施行100周年・町村合併65周年記念事業	町制施行100周年及び町村合併65周年という大きな節目を記念した事業を実施する。	3,393
健康まつり事業	「健康まつり」を開催し、町民一人ひとりが健康に関心をもち進んで健康づくりに取り組んでいく意識の向上を図る。	1,297
出生祝いぬいぐるみプレゼント	出生届提出時に町マスコットキャラクター「あぶりん」のぬいぐるみをプレゼントする。	451

## 【祭・行事】 ※新型コロナウイルス感染症の影響により中止や延期となる場合があります。

りんご灯まつり（8月9日、10日予定）、いたやなぎ火花大会（8月11日予定）、りんごの里板柳まるかじりウォーク（10月第2日曜日予定）、りんごの里イルミネーション（12月～1月予定）、りんごの里いたやなぎ雪まつり（2月11日予定）
---

## 【主な施設】

板柳町ふるさとセンター、板柳町多目的ホール「あぶる」、老人憩の家「いきいきセンター」、国民健康保険板柳中央病院、中央アップルモール
---

## 【名所・旧跡・著名人】

名 所	海童神社、工藤忠（旧満州国皇帝の侍衛長）生家「皇帝の森」
旧 跡	古館城址
著 名 人	桜錦（大相撲）、追風海（同）、高見盛（同、現・東関親方）、松山忠三（水彩画家）、福士加代子（陸上選手）

## 【名産・特産品】

農 林 水 産 物	りんご（9月上旬～11月中旬）、いたや毛豆（9月下旬～10月上旬）
伝 統 工 芸 品	りんご樹皮細工、りんご草木染め、ぱんりゅう焼き（陶芸品）
そ の 他	りんご加工品（ジュース、ジャム、ドレッシング、ソース、ケチャップ、ファイバークッキー、ジュレ、完熟りんご黒酢、アップルバター、林檎糖蜜）



	所在地 〒038-3595 鶴田町大字鶴田字早瀬200番地1 電話 (0173) 22-2111 F a x (0173) 22-6007		木 黒松	花 りんごの花	鳥 丹頂鶴
	首 長 あいかわ まさみつ 相川 正光 (66歳) 第2期 任期 令和4. 8. 20		姉妹都市提携 アメリカ合衆国オレゴン州フッドリバー市 (昭52. 7. 27) (友好交流提携) 鹿児島県さつま町 (平22. 11. 13)		
副町長	成田 正利	議 長	沿革 昭和30. 3. 1 合併 鶴田町 梅沢村 六郷村 水元村 昭和31. 11. 1 境界変更 五所川原市大字中泉梅田 (字 燕口の一部を除く) 昭和33. 11. 1 境界変更 板柳町大字石野、野中の一部 (字梅林、鶴住の一部を除く)		
議 員	現議員数 (1) 12	条例定数 [ ] 12	任 期 令和 6. 2. 29		
			地域指定 (農) (畜) (半)		

(令和2年4月1日現在)

### 【人 口】

(人、世帯)

区 分	人 口	世帯数
17. 10. 1 (国調)	15, 218	4, 385
22. 10. 1 (国調)	14, 270	4, 402
27. 10. 1 (国調)	13, 392	4, 384
R2. 4. 1 (住基)	12, 604	5, 382

### 【産業構造】(H27.10国調)

(人、%)

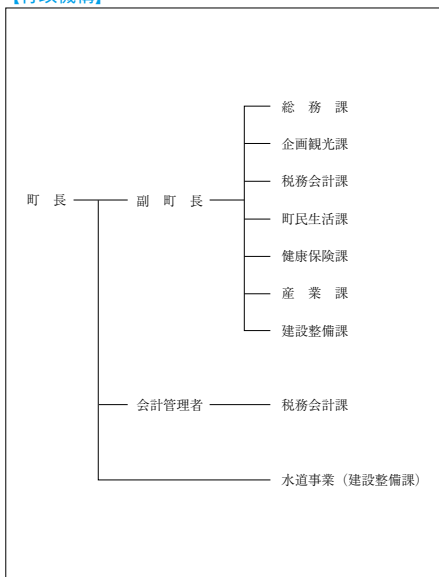
区 分	就業人口	構 成 比
第1次産業	2, 475	34. 9
第2次産業	1, 311	18. 5
第3次産業	3, 301	46. 6
計 (分類不能分含む)	7, 096	

構成比は分母から分類不能分を除いて算出

### 【人口動態】(H27.10国調)

人口密度	288. 4人/km <sup>2</sup>
人口伸率	△ 6. 2 %
0～14歳人口割合	11. 3 %
65歳以上人口割合	32. 8 %

### 【行政機構】



### 【行政区域面積】(R1.10.1現在)

46. 43 km <sup>2</sup>
------------------------

### 【職員数】(H31.4.1現在) (人)

普 通 会 計 計	96
一 般 行 政 部 門	76
特 別 行 政 部 門	20
公 営 企 業 等 会 計 計	16
合 計	112

### 【一般行政職平均給料月額等】(H31.4.1現在)

一般行政職平均給料月額 (百 円)	2, 957
平均年齢 ( 歳 )	39. 5
平均経験年数 ( 年 )	18. 8

### 【主な歳入歳出】

(百万円、%)

区 分	R2年度 当 初	構成比	H30年度 決 算	構成比
歳 入 計	6,885	100.0	7,870	100.0
地 方 税	892	13.0	892	11.3
地 方 交 付 税	2,877	41.8	2,899	36.8
国・県支出金	1,524	22.1	1,516	19.3
地方債(臨財債除く)	696	10.1	1,431	18.2
臨時財政対策債	113	1.6	167	2.1
繰 入 金	158	2.3	326	4.2
そ の 他	625	9.1	639	8.1
歳 出 計	6,885	100.0	7,591	100.0
義 務 的 経 費 計	2,795	40.6	2,508	33.0
人 件 費	1,040	15.1	820	10.8
扶 助 費	1,239	18.0	1,180	15.5
公 債 費	516	7.5	508	6.7
投 資 的 経 費 計	986	14.3	2,185	28.8
普 通 建 設 事 業 費	986	14.3	2,185	28.8
そ の 他 経 費 計	3,104	45.1	2,898	38.2
物 件 費	764	11.1	726	9.6
補 助 費 等	1,446	21.0	1,285	16.9
繰 出 金	740	10.7	674	8.9
そ の 他	154	2.3	213	2.8

### 【財政指針】(H30年度決算)(百万円、%)

標準財政規模	3,968
財政力指数	0.262
経常収支比率	91.8
基金現在高	689
財政調整基金	533
減債基金	23
対標準財政規模 <sup>※</sup>	14.0%
その他特定目的基金	133
地方債現在高(臨財債含む)	5,843
地方債現在高(臨財債除く)	3,236

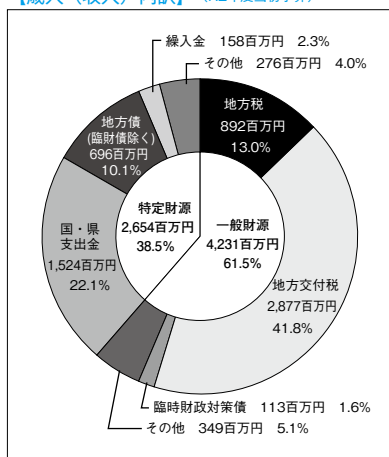
※対標準 =  $\frac{\text{財政調整基金} + \text{減債基金}}{\text{標準財政規模}} \times 100$

### 【健全化判断比率】(H30年度決算)(%)

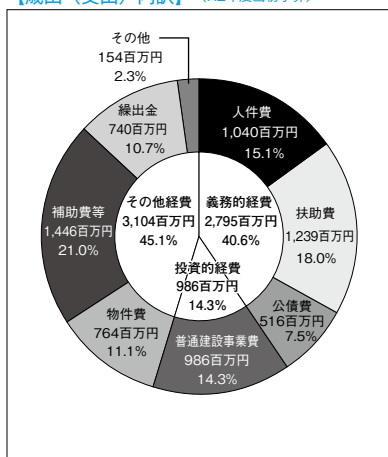
実質赤字比率	- (15.00)
連結実質赤字比率	- (20.00)
実質公債費比率	12.5 (25.0)
将来負担比率	132.1 (350.0)

( ) 内は早期健全化基準

### 【歳入(収入)内訳】(R2年度当初予算)



### 【歳出(支出)内訳】(R2年度当初予算)



【財政比較分析表】 (H30年度普通会計決算)

項 目	鶴田町	類似団体	県内平均
財政力（財政力指数）	0.26	0.29	0.34
財政構造の弾力性（経常収支比率）	91.8%	90.1%	92.7%
公債費負担の状況（実質公債費比率）	12.5%	9.9%	11.3%
将来負担の状況（将来負担比率）	132.1%	48.4%	68.2%
給与水準（ラスパイレス指数）	96.1	95.5	96.3
定員管理の状況（人口千人当たり職員数）	7.39人	11.29人	6.99人
人件費・物件費等の状況（人口1人当たり人件費・物件費等決算額）	125,183円	204,504円	129,656円

【税収の状況】 (H30年度決算)

(百万円、%)

区 分	税収計	市 町 村 民 税			固 定 資 産 税				その他計
		個 人	法 人	計	土 地	家 屋	償却資産	計	
収入済額	892	336	39	375	82	179	86	347	170
(構成比)	(100.0)	(37.6)	(4.4)	(42.0)	(9.2)	(20.1)	(9.6)	(38.9)	(19.1)
徴収率	92.5	93.5	98.3	94.0	85.2	85.1	100.0	88.4	98.0

【公営企業会計の状況】 (H30年度決算)

(百万円、%)

会計名（法 適）	総収益	総費用	純 損 益	他会計繰入金	資金不足比率
水道事業会計	283	253	30	—	—
下水道事業会計	704	586	118	405	—

【公共施設等整備状況】 (H30年度公共施設状況調査) (%、㎡)

(カ所)

道 路 改 良 率	83.1
道 路 舗 装 率	62.7
公 園（人口1人当たり面積）	13.2
上 水 道 等 普 及 率	97.0
汚 水 処 理 施 設 整 備 率	94.5

児童福祉・教育	保育所	3	文化	体育館	3
	幼稚園	1		プール	1
	こども園	3		陸上競技場	0
	小学校	6	野球場	2	
	中学校	1	医療	病院	0
市民会館等	0	病床数		0	
公民館	1	診療所		8	
文化	図書館	0	※文化施設は市町村立分のみ		

## 【令和2年度主要施策】

(百万円)

項 目	事 業 概 要	当初予算
統合小学校屋内運動場・放課後児童クラブ建設事業	新生鶴田町立鶴田小学校内に屋内運動場・放課後児童クラブを建設する。	691
統合小学校屋外運動場整備事業	新生鶴田町立鶴田小学校に屋外運動場を整備する。	118
国土強靱化地域計画策定事業	事前防災・減災等の対策をあらかじめ総合的・計画的に実施するために国土強靱化地域計画を策定。	5
鶴田町特別保証融資事業	中小企業のうち、特に小規模事業者を対象に事業資金の円滑を図る。	24
地域おこし協力隊事業	3大都市圏や都市地域に住所を有する方に移住してもらい、地域特産物の外部への情報発信や地域資源の発掘等、地域おこしに関する活動を業務として配置する。	12

## 【令和2年度ユニークソフト事業】

(千円)

項 目	事 業 概 要	当初予算
朝ごはん運動	ごはんを中心とした食生活の環境づくりと消費者に農作物を供給する体制づくり、子どもへの食育を推進し、健康で長寿の町づくりを目指す。	66,603
児童育成支援金支給事業	鶴田町に5年以上住所を有し、かつ2人以上の子を扶養している場合に、第3子以降の子から誕生祝金等の支援金を支給する。	12,800
長寿祝金支給事業	鶴田町に30年以上住所を有する者で満95歳に達した方に祝い金と祝い状を贈呈。満100歳に達した方にゴールドメダルを贈呈する。	7,632
「食卓に増やそう野菜・減らそう塩分」健康長寿のまちづくり事業	健康長寿のまちづくりを推進するため、町民に対して「減塩と野菜の多い食生活」を促進し、自主的な健康づくりへの意識改革や健康食への理解、生活習慣改善に取り組む。	1,061
通年観光促進事業	冬季観光イベントの開催や体験型イベント、ご当地名物食品の開発、鶴の舞橋周辺へのライブカメラ設置・インターネット配信により通年での観光客誘致を目指す。	1,607

## 【祭・行事】 ※新型コロナウイルス感染症の影響により中止や延期となる場合があります。

鶴の舞橋桜まつり（4月下旬）、つるたままつり（8月中旬）、日本一スチューベンぶどうまつり（10月中旬）、町民文化祭・いのちのまつり（11月中旬）、鶴風揚げ大会（8月中旬・1月2日）
--

## 【主な施設】

鶴の舞橋・富士見湖パーク、丹頂鶴自然公園、国際交流会館、保健福祉センター「鶴遊館」、道の駅つるた「鶴の里あるじゃ」、歴史文化伝承館、鶴の舞橋観光施設「ここにもあるじゃ」
--


## 【名所・旧跡・著名人】

名 所	鶴の舞橋、津軽富士見湖、トドロッコ（モミの木、県天然記念物）
旧 跡	
著 名 人	

## 【名産・特産品】

農 林 水 産 物	つるたスチューベン（地理的表示保護制度（GI）登録産品、作付面積全国第1位、生産量全国第1位、旬の時期11月～1月）、りんご、米
伝 統 工 芸 品	
そ の 他	スチューベン加工品（ワイン、ジュース、こんにゃくゼリー、大福など）、りんごジュース、鶴の恩返し（純米吟醸酒）、大豆加工品（テンペ、バケツ豆腐）、びっくりパン



	所在地 〒037-0392 中泊町大字中里字紅葉坂209番地 電 話 (0173) 57-2111 F a x (0173) 57-3849		木	ヒバ	花	菊	鳥	ツバメ	
	首 長 はまだて とよみつ <b>濱 館 豊 光</b> (60歳) 第1期 任期 令和3. 4. 23		姉妹都市提携 —						
副町長 横野 彰吾		議 長	長利 司						
議 員	現議員数 (2) 13	条例定数 [ ] 13	任 期 令和 5. 1. 15						
		地域指定		③ ② ④ ⑤ ⑥ ⑦					

(令和2年4月1日現在)

### 【人 口】

(人、世帯)

区 分	人 口	世帯数
17. 10. 1 (国調)	14, 184	4, 461
22. 10. 1 (国調)	12, 743	4, 370
27. 10. 1 (国調)	11, 187	4, 118
R2. 4. 1 (住基)	10, 779	5, 093

### 【産業構造】(H27.10国調)

(人、%)

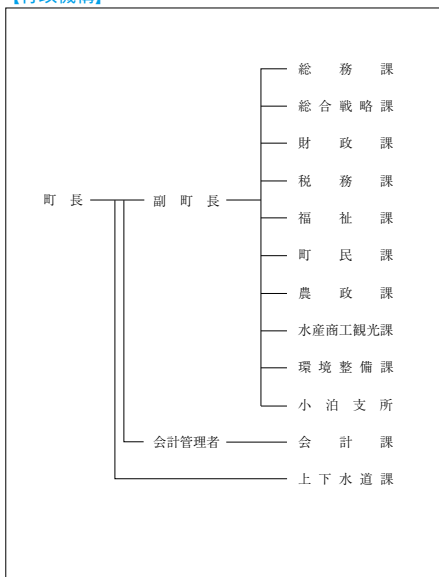
区 分	就業人口	構 成 比
第1次産業	1, 122	23. 9
第2次産業	1, 322	28. 2
第3次産業	2, 251	47. 9
計 (分類不能分含む)	4, 744	

構成比は分母から分類不能分を除いて算出

### 【人口動態】(H27.10国調)

人口密度	51. 7人/km <sup>2</sup>
人口伸率	△ 12. 2 %
0～14歳人口割合	8. 6 %
65歳以上人口割合	38. 4 %

### 【行政機構】



### 【行政区域面積】(R1.10.1現在)

216. 34 km<sup>2</sup>

### 【職員数】(H31.4.1現在) (人)

普 通 会 計 計	113
一 般 行 政 部 門	91
特 別 行 政 部 門	22
公 営 企 業 等 会 計 計	19
合 計	132

### 【一般行政職平均給料月額等】(H31.4.1現在)

一般行政職平均給料月額(百 円)	3, 044
平均年齢( 歳 )	41. 6
平均経験年数( 年 )	20. 3

### 【主な歳入歳出】

(百万円、%)

区 分	R2年度 当初	構成比	H30年度 決算	構成比
歳 入 計	7,833	100.0	7,322	100.0
地方税	889	11.3	803	11.0
地方交付税	3,540	45.2	3,700	50.5
国・県支出金	1,367	17.5	1,138	15.5
地方債(臨財債除く)	1,223	15.6	622	8.5
臨時財政対策債	125	1.6	173	2.4
繰入金	20	0.3	162	2.2
その他	669	8.5	724	9.9
歳 出 計	7,833	100.0	7,165	100.0
義務的経費計	3,238	41.3	3,147	43.9
人件費	1,110	14.2	1,102	15.4
扶助費	910	11.6	891	12.4
公債費	1,218	15.5	1,154	16.1
投資的経費計	1,334	17.1	678	9.5
普通建設事業費	1,334	17.1	678	9.5
その他経費計	3,261	41.6	3,340	46.6
物件費	1,048	13.4	1,021	14.2
補助費等	1,352	17.2	1,224	17.1
繰出金	715	9.1	694	9.7
その他	146	1.9	401	5.6

### 【財政指数】(H30年度決算)(百万円、%)

標準財政規模	4,537
財政力指数	0.202
経常収支比率	93.9
基金現在高	2,334
財政調整基金	1,540
減債基金	8
対標準財政規模 <sup>※</sup>	34.1%
その他特定目的基金	786
地方債現在高(臨財債含む)	12,241
地方債現在高(臨財債除く)	8,936

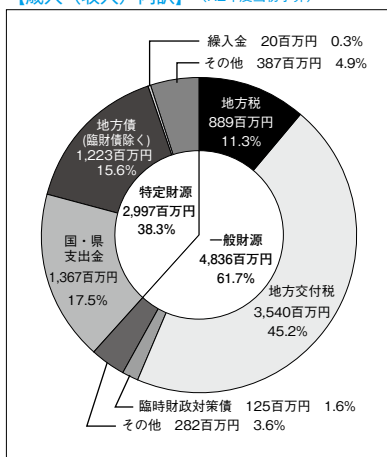
※対標準 =  $\frac{\text{財政調整基金} + \text{減債基金}}{\text{標準財政規模}} \times 100$

### 【健全化判断比率】(H30年度決算)(%)

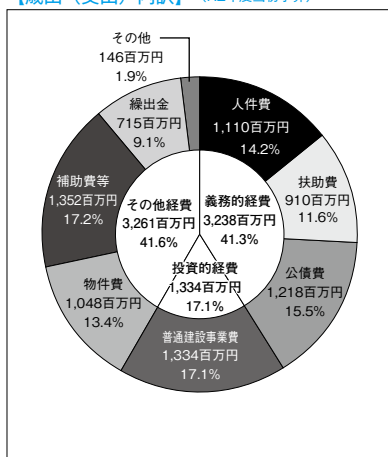
実質赤字比率	- (15.00)
連結実質赤字比率	- (20.00)
実質公債費比率	9.3 (25.0)
将来負担比率	92.6 (350.0)

( ) 内は早期健全化基準

### 【歳入(収入)内訳】(R2年度当初予算)



### 【歳出(支出)内訳】(R2年度当初予算)



【財政比較分析表】 (H30年度普通会計決算)

項 目	中泊町	類似団体	県内平均
財政力（財政力指数）	0.20	0.29	0.34
財政構造の弾力性（経常収支比率）	93.9%	90.1%	92.7%
公債費負担の状況（実質公債費比率）	9.3%	9.9%	11.3%
将来負担の状況（将来負担比率）	92.6%	48.4%	68.2%
給与水準（ラスパイレス指数）	94.8	95.5	96.3
定員管理の状況（人口千人当たり職員数）	10.11人	11.29人	6.99人
人件費・物件費等の状況（人口1人当たり人件費・物件費等決算額）	189,317円	204,504円	129,656円

【税収の状況】 (H30年度決算)

(百万円、%)

区 分	税収計	市 町 村 民 税			固 定 資 産 税				その他計
		個 人	法 人	計	土 地	家 屋	償却資産	計	
収入済額	803	299	33	332	89	150	82	321	150
(構成比)	(100.0)	(37.2)	(4.1)	(41.3)	(11.1)	(18.7)	(10.2)	(40.0)	(18.7)
徴収率	89.6	93.9	98.5	94.3	81.9	81.8	82.5	82.0	97.9

【公営企業会計の状況】 (H30年度決算)

(百万円、%)

会計名（法 適）	総収益	総費用	純 損 益	他会計繰入金	資金不足比率
中泊町水道事業特別会計	345	283	62	34	—
会計名（法非適）	歳 入	歳 出	形式収支	他会計繰入金	資金不足比率
農業集落排水事業特別会計	41	41	1	34	—
漁業集落排水事業特別会計	23	22	0	19	—

【公共施設等整備状況】 (H30年度公共施設状況調査) (%、㎡)

(カ所)

道 路 改 良 率	24.6
道 路 舗 装 率	41.7
公 園（人口1人当たり面積）	30.5
上 水 道 等 普 及 率	99.2
汚 水 処 理 施 設 整 備 率	22.2

児童福祉・教育	保育所	0	文化	体育館	1
	幼稚園	0		プ ー ル	1
	こども園	4		陸上競技場	1
	小学校	4	野 球 場	2	
	中学校	2	病 院	0	
文化	市民会館等	2	医療	病 床 数	0
	公民館	3		診 療 所	12
	図書館	1		※文化施設は市町村立分のみ	

## 【令和2年度主要施策】

(百万円)

項 目	事 業 概 要	当初予算
(仮称)こどもり 小中学校建設事業	児童生徒数が減少する中で、地域と学校が連携し、9年間の一貫した教育が受けられる小中一貫校を整備する	742
農地中間管理機構 事業	担い手がまとまりある形で農地を利用できるよう、農地の集積・集約化を図る	46
養殖推進プロジェ クト事業	漁業者の収益安定を図るため、マツカワガレイや昆布などの養殖を推進する	14
災害対策事業	地域住民を災害から守るため、洪水ハザードマップの作成や、防災訓練などを実施する	18
宮越家公開管理事 業	大正から昭和初期に活躍したステンドグラス作家の小川三知が手掛けたステンドグラスがある宮越家離れや文化的価値の高い庭園等を、適切に保存・管理するとともに、試験公開を実施する	4

## 【令和2年度ユニークソフト事業】

(千円)

項 目	事 業 概 要	当初予算
津鉄ア・モレ事業	中泊町・五所川原市の職員有志からなる、津鉄の利用促進に向けたアイデアを企画立案・実行するプロジェクト	156
なかどまり魅力発 信創作事業	津軽鉄道中里駅での月一中泊大集合市の開催、SNSを活用した情報発信、観光ICT活用調査等	4,381
こども医療費給付 事業	高校生までの医療費(入院・通院とも)を無料化	23,603
子どもインフルエ ンザ予防接種事業	高校生までのインフルエンザ予防接種を無料化	4,913

## 【祭・行事】 ※新型コロナウイルス感染症の影響により中止や延期となる場合があります。

竜泊ラインウォーキング(4月下旬)、中泊ビーチサッカーフェスタ(7月中旬)、なかどまりまつり(8月上旬)、大沢内ため池ウォーキング(9月)中泊町町民文化祭(10月下旬)
--

## 【主な施設】

運動公園、森林公園、ふれあいセンター(宿泊所)、滝ノ沢砂防愛ランド(キャンプ場)、バルナス(文化センター・図書館・博物館)、中泊町特産物直売所「ビュア」、徐福の里公園、道の駅「こどもり」、折腰内オートキャンプ場、小説「津軽」の像記念館
---

## 【名所・旧跡・著名人】

名 所	中里城跡史跡公園、大沢内ため池・湧きつば、十三湖岸公園、不動の滝、津軽三十三観音霊場(十四、十五、十六)、権現崎、竜泊ライン、眺巖台、セツ滝、マリンパーク
旧 跡	
著 名 人	宝富士関(大相撲)、阿武咲関(同)、出羽の花(同、現・出来山親方)、三上寛(歌手)、横山ひでき(タレント)、木村巖(金多豆蔵人形一座3代目主宰者)

## 【名産・特産品】

農 林 水 産 物	ブルーベリー(夏)、中里在来種ハトムギ(秋)、津軽海峡メバル(夏)、イカ(夏～冬)
伝 統 工 芸 品	
そ の 他	中泊メバルの刺身と煮付け膳、中泊メバルちゃんこ鍋、メバル加工品、と漬、ヒノキチオール製品(アスナオール、入浴剤など)、イカ加工品(のしイカ、塩辛、沖漬)




# のへじまち 野辺地町

市町村電算コード 024015

【キャッチフレーズ】 笑顔あふれるまち のへじ

HPアドレス <http://www.town.noheji.aomori.jp/>

	所在地 〒039-3131 野辺地町字野辺地123-1 電 話 (0175) 64-2111 F a x (0175) 64-9594		木 さくら	花 はまなす	鳥 かもめ
	首 長 のむら ひでお <b>野村 秀雄</b> (56歳) 第1期 任期 令和5. 10. 26		姉妹都市提携 久喜市・埼玉県 H25. 8. 29		
副町長	江刺家 和夫	議 長	熊谷 晴雄		
議 員	現議員数 (1) 12	条例定数 [ ] 12	任 期 令和 5. 4. 30		
		地域指定 (過) (辺) (農) (畜) (特) (半)			

(令和2年4月1日現在)

## 【人 口】

(人、世帯)

区 分	人 口	世帯数
17. 10. 1 (国調)	15, 218	5, 852
22. 10. 1 (国調)	14, 314	5, 766
27. 10. 1 (国調)	13, 524	5, 565
R2. 4. 1 (住基)	12, 956	6, 466

## 【産業構造】(H27.10国調)

(人、%)

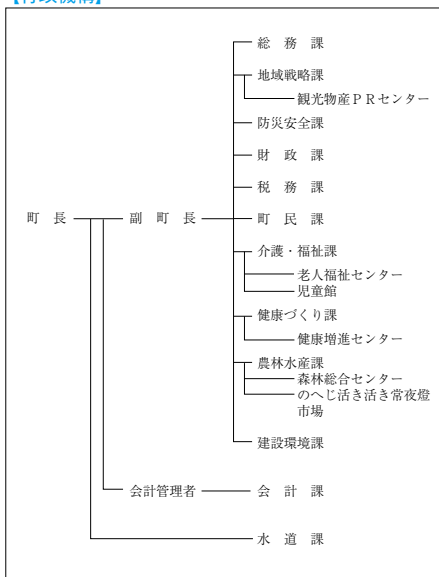
区 分	就業人口	構 成 比
第1次産業	492	7. 9
第2次産業	1, 609	25. 8
第3次産業	4, 133	66. 3
計 (分類不能分含む)	6, 284	

構成比は分母から分類不能分を除いて算出

## 【人口動態】(H27.10国調)

人口密度	165. 6 人/km <sup>2</sup>
人口伸率	△ 5. 5 %
0～14歳人口割合	10. 6 %
65歳以上人口割合	33. 8 %

## 【行政機構】



## 【行政区域名積】(R1.10.1現在)

81. 68 km <sup>2</sup>
------------------------

## 【職員数】(H31.4.1現在)

(人)

普 通 会 計 計	121
一 般 行 政 部 門	97
特 別 行 政 部 門	24
公 営 企 業 等 会 計 計	17
合 計	138

## 【一般行政職平均給料月額等】(H31.4.1現在)

一般行政職平均給料月額(百 円)	2, 848
〃 平均年齢( 歳 )	38. 5
〃 平均経験年数( 年 )	16. 9

### 【主な歳入歳出】

(百万円、%)

区 分	R2年度 当初	構成比	H30年度 決算	構成比
歳 入 計	6,800	100.0	6,494	100.0
地方税	1,256	18.5	1,355	20.9
地方交付税	2,205	32.4	2,236	34.4
国・県支出金	1,533	22.5	1,513	23.3
地方債(臨財債除く)	542	7.9	457	7.0
臨時財政対策債	141	2.1	191	3.0
繰入金	528	7.8	168	2.6
その他	595	8.8	574	8.8
歳 出 計	6,800	100.0	6,341	100.0
義務的経費計	2,890	42.5	2,644	41.7
人件費	1,143	16.9	998	15.7
扶助費	1,093	16.0	1,054	16.7
公債費	654	9.6	592	9.3
投資的経費計	685	10.1	638	10.1
普通建設事業費	685	10.1	638	10.1
その他経費計	3,225	47.4	3,059	48.2
物件費	769	11.3	753	11.9
補助費等	1,382	20.3	1,301	20.5
繰出金	744	10.9	665	10.5
その他	330	4.9	340	5.3

### 【財政指数】(H30年度決算)(百万円、%)

標準財政規模	3,885
財政力指数	0.393
経常収支比率	99.7
基金現在高	1,349
財政調整基金	683
減債基金	54
対標準財政規模 <sup>※</sup>	19.0%
その他特定目的基金	612
地方債現在高(臨財債含む)	6,261
地方債現在高(臨財債除く)	3,536

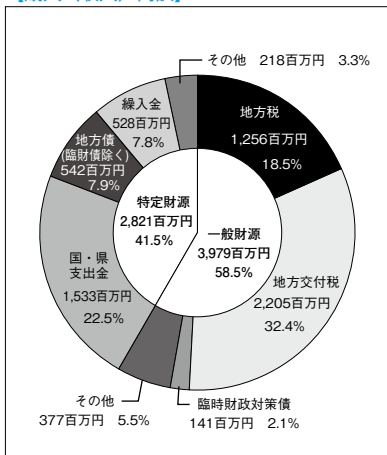
※対標準 =  $\frac{\text{財政調整基金} + \text{減債基金}}{\text{標準財政規模}} \times 100$   
財政規模

### 【健全化判断比率】(H30年度決算)(%)

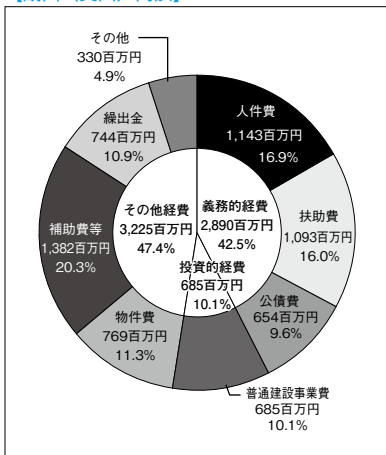
実質赤字比率	- (15.00)
連結実質赤字比率	- (20.00)
実質公債費比率	6.9 (25.0)
将来負担比率	39.2 (350.0)

( ) 内は早期健全化基準

### 【歳入(収入)内訳】(R2年度当初予算)



### 【歳出(支出)内訳】(R2年度当初予算)



【財政比較分析表】 (H30年度普通会計決算)

項 目	野辺地町	類似団体	県内平均
財政力（財政力指数）	0.39	0.48	0.34
財政構造の弾力性（経常収支比率）	99.7%	88.9%	92.7%
公債費負担の状況（実質公債費比率）	6.9%	7.8%	11.3%
将来負担の状況（将来負担比率）	39.2%	0.0%	68.2%
給与水準（ラスパイレス指数）	97.7	96.7	96.3
定員管理の状況（人口千人当たり職員数）	9.08人	10.34人	6.99人
人件費・物件費等の状況（人口1人当たり人件費・物件費等決算額）	128,989円	179,170円	129,656円

【税収の状況】 (H30年度決算)

(百万円、%)

区 分	税収計	市 町 村 民 税			固 定 資 産 税				その他計
		個 人	法 人	計	土 地	家 屋	償却資産	計	
収入済額	1,355	519	119	638	107	275	171	553	164
(構成比)	(100.0)	(38.3)	(8.8)	(47.1)	(7.9)	(20.3)	(12.6)	(40.8)	(12.1)
徴収率	97.6	97.4	99.6	97.8	96.8	97.0	96.9	96.9	99.2

【公営企業会計の状況】 (H30年度決算)

(百万円、%)

会計名（法 適）	総収益	総費用	純 損 益	他会計繰入金	資金不足比率
水道事業特別会計	246	222	24	—	—
会計名（法非適）	歳 入	歳 出	形式収支	他会計繰入金	資金不足比率
野辺地町下水道事業特別会計	27	27	0	27	—

【公共施設等整備状況】 (H30年度公共施設状況調査) (%、㎡)

(カ所)

道 路 改 良 率	45.9
道 路 舗 装 率	57.2
公 園（人口1人当たり面積）	19.7
上 水 道 等 普 及 率	99.4
汚 水 処 理 施 設 整 備 率	59.7

児童福祉・教育	保育所	4	文化	体育館	2
	幼稚園	1		プール	1
	こども園	0		陸上競技場	1
	小学校	3		野球場	2
	中学校	1	医療	病院	1
市民会館等	0	病床数		151	
公民館	2	診療所		13	
文化	図書館	1	※文化施設は市町村立分のみ		

## 【令和2年度主要施策】

(百万円)

項 目	事 業 概 要	当初予算
役場新庁舎建設事業	災害時の防災拠点としての機能を第一優先し、窓口スペースの狭あい化や駐車場の不足など現庁舎の問題点を解決する。	173
国土強靱化地域計画策定業務	気象の急変や自然災害の頻発、激甚化に対して国民の命、財産を守る防災減災のための総合的な計画を策定する。	4
乳幼児医療費助成事業	乳児から小学校入学前の児童までの医療費を助成する。	14
地域おこし協力隊(就農移住)事業	都市からの移住者を「地域おこし協力隊員」として委嘱し、農業の担い手不足の解消と定住・定着による地域力の強化、また町の魅力を町外に発信、誘客のための活動。	14
町道改良工事	町道烏井平・松ノ木線ほか6路線の道路、側溝の整備を行う。	91

## 【令和2年度ユニークソフト事業】

(千円)

項 目	事 業 概 要	当初予算
教育相談室設置事業	教育相談や不登校傾向にある児童生徒の自立支援のための適応指導を行う。	4,469
商業振興事業	花火大会の開催など各種団体が実施する事業のほか、空き店舗対策、産業創出への支援、常夜燈ロマン街路灯の維持管理費用の助成。	9,080
妊産婦健康診査等交通費助成事業	妊婦健康診査を産科医療機関で受診する際、交通費の一部などを助成する。	2,133
競技スポーツ強化支援事業	競技スポーツにおいて、東北大会及び全国大会の出場が決定した町内小中高校生が強化合宿等を行う際の費用の一部を助成する。	1,300
放課後児童対策事業	児童館の運営、放課後児童教室の運営に要する。 令和2年度から野辺地小学校にも開設。	27,910

## 【祭・行事】 ※新型コロナウイルス感染症の影響により中止や延期となる場合があります。

春まつり(4月下旬～5月上旬)、のへじ常夜燈フェスタ(7月下旬)、花火大会(7月下旬)、のへじ祇園まつり(8月下旬)、イルミネーション事業(7月～8月)
--

## 【主な施設】

観光物産PRセンター、柴崎地区健康レクリエーション施設、十符ヶ浦海水浴場、まかど温泉スキー場、サンビレッジのへじ(屋内温水プール)、のへじ活き活き常夜燈市場(産直施設)、歴史民俗資料館、復元北前型弁才船「みちのく丸」、北前船寄港地として日本遺産認定(H30.5.24)
--


## 【名所・旧跡・著名人】

名 所	愛宕公園、浜町の常夜燈、一里塚、日本最古の鉄道防雪林、馬門温泉、烏帽子岳、西光寺のしだれ桜
旧 跡	旧野村家住宅離れ「行在所」【国登録有形文化財(建造物)】、藩鏡塚、野辺地戦争戦死の墓所
著 名 人	柴崎岳(サッカー選手)、花咲ゆき美(演歌歌手)、伊藤桃(タレント)

## 【名産・特産品】

農 林 水 産 物	野辺地葉つきこかぶ(5月～10月)、ぢまきほたて、ながいも(11月)、トゲクリガニ(4月～6月)、ナマコ
伝 統 工 芸 品	
そ の 他	かわらけつめい製品(けつめい茶、茶がゆ、かわらけつめい茶あいす、北前ラーメン、かわらけつめい茶プリン)



	所在地 〒039-2792 七戸町字森ノ上131-4 電 話 (0176) 68-2111 F a x (0176) 68-2804		木 いちよう	花 つつじ	鳥 キジ
	首 長 こまた つとむ <b>小又 勉</b> (71歳) 第3期 任期 令和3. 4. 23		沿革 平17. 3. 31 合併 (七戸町・天間林村)		
副町長	高坂 信一	議 長	瀬川 左一		
議 員	現議員数 (1) 16	条例定数 [ ] 16	任 期 令和 5. 4. 25		
地域指定 (調) (迎) (掛) (農) (都)					

(令和2年4月1日現在)

### 【人 口】

(人、世帯)

区 分	人 口	世帯数
17. 10. 1 (国調)	18, 471	5, 803
22. 10. 1 (国調)	16, 759	5, 713
27. 10. 1 (国調)	15, 709	5, 572
R2. 4. 1 (住基)	15, 286	6, 797

### 【産業構造】(H27.10国調)

(人、%)

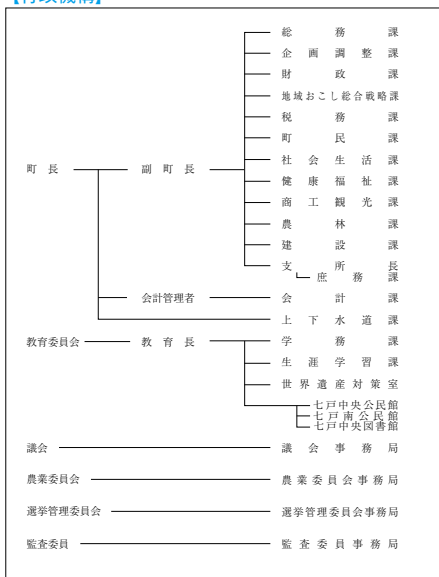
区 分	就業人口	構 成 比
第1次産業	1, 480	18. 9
第2次産業	1, 783	22. 7
第3次産業	4, 586	58. 4
計 (分類不能分含む)	7, 894	

構成比は分母から分類不能分を除いて算出

### 【人口動態】(H27.10国調)

人口密度	46. 6人/km <sup>2</sup>
人口伸率	△ 6. 3%
0～14歳人口割合	10. 2%
65歳以上人口割合	36. 2%

### 【行政機構】



### 【行政区域面積】(R1.10.1現在)

337. 23 km<sup>2</sup>

### 【職員数】(H31.4.1現在)

(人)

普通会計計	140
一般行政部門	116
特別行政部門	24
公営企業等会計計	17
合 計	157

### 【一般行政職平均給料月額等】(H31.4.1現在)

一般行政職平均給料月額(百円)	3, 001
平均年齢(歳)	39. 3
平均経験年数(年)	17. 7

### 【主な歳入歳出】

(百万円、%)

区 分	R2年度 当 初	構成比	H30年度 決 算	構成比
歳 入 計	9,911	100.0	10,524	100.0
地 方 税	2,033	20.5	2,210	21.0
地 方 交 付 税	3,450	34.8	3,859	36.7
国・県支出金	1,769	17.8	1,601	15.2
地方債(臨財債除く)	1,617	16.3	1,085	10.3
臨時財政対策債	200	2.1	200	1.9
繰 入 金	104	1.1	379	3.6
そ の 他	738	7.4	1,190	11.3
歳 出 計	9,911	100.0	10,372	100.0
義 務 的 経 費 計	3,433	34.6	3,509	33.8
人 件 費	1,302	13.1	1,282	12.4
扶 助 費	1,168	11.8	1,267	12.2
公 債 費	963	9.7	960	9.2
投 資 的 経 費 計	1,701	17.2	2,025	19.5
普通建設事業費	1,700	17.2	2,022	19.5
そ の 他 経 費 計	4,777	48.2	4,838	46.7
物 件 費	1,105	11.1	1,129	10.9
補 助 費 等	2,272	22.9	2,060	19.9
繰 出 金	1,114	11.2	1,179	11.4
そ の 他	286	3.0	470	4.5

### 【財政指数】(H30年度決算)(百万円、%)

標準財政規模	6,448
財政力指数	0.358
経常収支比率	90.4
基金現在高	2,143
財政調整基金	818
減債基金	7
対標準財政規模 <sup>※</sup>	25.2%
その他特定目的基金	1,318
地方債現在高(臨財債含む)	8,704
地方債現在高(臨財債除く)	6,094

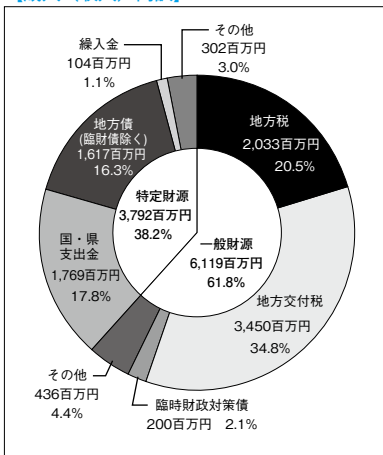
※対標準 =  $\frac{\text{財政調整基金} + \text{減債基金}}{\text{標準財政規模}} \times 100$   
財政規模

### 【健全化判断比率】(H30年度決算)(%)

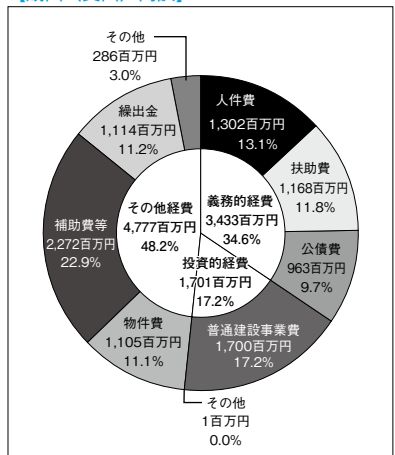
実質赤字比率	- (14.25)
連結実質赤字比率	- (19.25)
実質公債費比率	5.9 (25.0)
将来負担比率	28.0 (350.0)

( ) 内は早期健全化基準

### 【歳入(収入)内訳】(R2年度当初予算)



### 【歳出(支出)内訳】(R2年度当初予算)



【財政比較分析表】 (H30年度普通会計決算)

項 目	七戸町	類似団体	県内平均
財政力（財政力指数）	0.36	0.47	0.34
財政構造の弾力性（経常収支比率）	90.4%	87.7%	92.7%
公債費負担の状況（実質公債費比率）	5.9%	8.9%	11.3%
将来負担の状況（将来負担比率）	28.0%	38.5%	68.2%
給与水準（ラスパイレス指数）	96.9	96.6	96.3
定員管理の状況（人口千人当たり職員数）	8.85人	9.53人	6.99人
人件費・物件費等の状況（人口1人当たり人件費・物件費等決算額）	165,810円	163,930円	129,656円

【税収の状況】 (H30年度決算)

(百万円、%)

区 分	税収計	市 町 村 民 税			固 定 資 産 税				その他計
		個 人	法 人	計	土 地	家 屋	償却資産	計	
収入済額	2,210	519	79	598	169	300	947	1,416	196
(構成比)	(100.0)	(23.5)	(3.5)	(27.0)	(7.6)	(13.6)	(42.9)	(64.1)	(8.9)
徴収率	96.2	96.4	99.5	96.8	94.8	94.9	96.0	95.6	98.6

【公営企業会計の状況】 (H30年度決算)

(百万円、%)

会計名（法 適）	総収益	総費用	純 損 益	他会計繰入金	資金不足比率
水道事業会計	317	261	56	8	—
会計名（法非適）	歳 入	歳 出	形式収支	他会計繰入金	資金不足比率
七戸町公共下水道事業特別会計	429	428	0	298	—
七戸町農業集落排水事業特別会計	61	61	0	54	—

【公共施設等整備状況】 (H30年度公共施設状況調査) (%、㎡)

(カ所)

道 路 改 良 率	55.3
道 路 舗 装 率	58.8
公 園（人口1人当たり面積）	25.8
上 水 道 等 普 及 率	98.8
汚 水 処 理 施 設 整 備 率	72.0

児童福祉・教育	保育所	1	文化	体育館	5
	幼稚園	0		プ ー ル	1
	こども園	5		陸上競技場	0
	小学校	3		野 球 場	1
	中学校	2		病 院	1
文化	市民会館等	0	医療	病 床 数	110
	公民館	2		診 療 所	10
	図書館	1			

※文化施設は市町村立分のみ

## 【令和2年度主要施策】

(百万円)

項 目	事 業 概 要	当初予算
蛇坂団地建築工事	老朽化した町営住宅を建替整備する。	270
荒熊内地区新体育館等整備用地造成工事	新体育館等整備用地を造成し、都市基盤の整備を推進する。	213
小・中学校エアコン機器等設置工事	町内の全ての小・中学校へのエアコン機器を設置し、教育環境の充実を図る。	77
二ツ森貝塚縄文資料館整備事業	廃校となった校舎を利用し、国指定史跡である二ツ森貝塚遺跡をより深く理解してもらうための資料館を整備する。	50
都市再生整備計画作成	立地適正化計画に基づきコンパクトシティ形成に向けた取組を推進するため、都市機能や居住環境の向上に資する公共公益施設の整備等に関する都市再生整備計画を作成する。	4

## 【令和2年度ユニークソフト事業】

(千円)

項 目	事 業 概 要	当初予算
二ツ森貝塚ジュニアボランティアガイド育成事業	小学校4年生から中学校3年生までを対象に、二ツ森貝塚について学習し、ジュニアガイドの育成を目指す。	24
創業支援事業	創業のためのセミナーを開催したり、創業に伴う店舗の改築費、建設費、備品購入費等の一部を補助し、創業を促進する。	2,104
移住定住促進事業	町内民間住宅へ転居する新婚世帯や子育て世帯への家賃補助、住宅を新築して転入される方への住宅建築費補助、移住ポータルサイトの運営等を行う。	6,867
子育て支援事業	小・中学生の給食費無償化、中学生までの医療費助成等を実施し、子育て世帯を支援する。	84,561

## 【祭・行事】 ※新型コロナウイルス感染症の影響により中止や延期となる場合があります。

しちのへ春まつり (4月下旬～5月中旬)、しちのへバラまつり (6月下旬～7月上旬)、ビザカーニバル (7月中旬)、しちのへ夏まつり (8月中旬)、しちのへ秋まつり (9月上旬)、ホワイトバトル (2月上旬)、旧正まける日 (2月上旬)
--

## 【主な施設】

東北新幹線七戸十和田駅、鷹山宇一記念美術館、道の駅しちのへ、東八甲田ローズカントリー、東八甲田家族旅行村、七戸町営スキー場、七戸町中央公園
---

## 【名所・旧跡・著名人】

名 所	天王神社 (つつじ)、県天然記念物銀南木、つつじロード、県史跡一里塚、ハッピーファーム
旧 跡	国史跡七戸城跡、国史跡二ツ森貝塚
著 名 人	鷹山宇一 (洋画家)、横哲夫 (医者)、大島親方 (元関脇魁輝)、橋本武広 (元プロ野球選手)

## 【名産・特産品】

農 林 水 産 物	ながいも、マイルドにんにく、熟成黒にんにく、アピオス、トマト、みよこ米、七戸短角牛、NAMIKI和牛
伝 統 工 芸 品	南部製織り
そ の 他	駒まんじゅう、そば、地酒 (駒泉・作田)



	所在地 〒039-2392 六戸町大字犬落瀬字前谷地60 電 話 (0176) 55-3111 F a x (0176) 55-3112			木 楓	花 やまざくら	鳥 ひばり
	首 長 よしだ ゆたか <b>吉田 豊</b> (70歳) 第8期 任期 令和6. 1. 27			姉妹都市提携 —		
副町長	—		議 長	川村 重光		
議 員	現議員数 (0) 12	条例定数 [ ] 12	任 期 令和 5. 4. 30	沿革 昭32. 10. 1 町制施行		
				地域指定	Ⓐ Ⓑ	

(令和2年4月1日現在)

**【人 口】**

(人、世帯)

区 分	人 口	世帯数
17. 10. 1 (国調)	10, 430	3, 184
22. 10. 1 (国調)	10, 241	3, 307
27. 10. 1 (国調)	10, 423	3, 570
R2. 4. 1 (住基)	10, 994	4, 519

**【産業構造】** (H27.10国調)

(人、%)

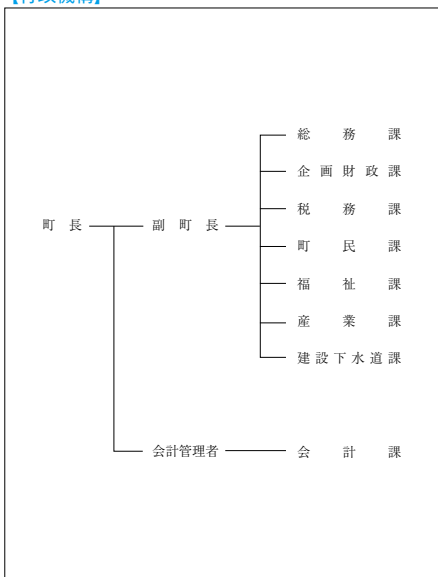
区 分	就業人口	構 成 比
第1次産業	1, 105	20. 7
第2次産業	1, 335	25. 0
第3次産業	2, 904	54. 3
計 (分類不能分含む)	5, 378	

構成比は分母から分類不能分を除いて算出

**【人口動態】** (H27.10国調)

人口密度	124. 2 人/km <sup>2</sup>
人口伸率	1. 8 %
0～14歳人口割合	12. 7 %
65歳以上人口割合	31. 3 %

**【行政機構】**



**【行政区域面積】** (R1.10.1現在)

83. 89 km <sup>2</sup>
------------------------

**【職員数】** (H31.4.1現在)

(人)

普 通 会 計 計	81
一 般 行 政 部 門	68
特 別 行 政 部 門	13
公 営 企 業 等 会 計 計	33
合 計	114

**【一般行政職平均給料月額等】** (H31.4.1現在)

一般行政職平均給料月額 (百 円)	3, 120
平均年齢 ( 歳 )	41. 3
平均経験年数 ( 年 )	19. 5

### 【主な歳入歳出】

(百万円、%)

区 分	R2年度 当初	構成比	H30年度 決算	構成比
歳 入 計	5,545	100.0	6,117	100.0
地 方 税	1,366	24.6	1,396	22.8
地 方 交 付 税	1,878	33.9	1,945	31.8
国・県支出金	1,335	24.1	1,218	19.9
地方債(臨財債除く)	114	2.1	235	3.8
臨時財政対策債	100	1.8	150	2.5
繰 入 金	322	5.8	633	10.4
そ の 他	430	7.7	540	8.8
歳 出 計	5,545	100.0	5,842	100.0
義 務 的 経 費 計	2,451	44.3	2,218	38.0
人 件 費	780	14.2	731	12.5
扶 助 費	1,209	21.8	1,001	17.2
公 債 費	462	8.3	486	8.3
投 資 的 経 費 計	430	7.7	1,139	19.5
普通建設事業費	430	7.7	1,131	19.4
そ の 他 経 費 計	2,664	48.0	2,485	42.5
物 件 費	881	15.9	842	14.4
補 助 費 等	698	12.6	608	10.4
繰 出 金	1,005	18.1	952	16.3
そ の 他	80	1.4	83	1.4

### 【財政指数】(H30年度決算)(百万円、%)

標準財政規模	3,560
財政力指数	0.393
経常収支比率	89.5
基金現在高	2,025
財政調整基金	558
減債基金	809
対標準財政規模 <sup>※</sup>	38.4%
その他特定目的基金	658
地方債現在高(臨財債含む)	4,493
地方債現在高(臨財債除く)	2,332

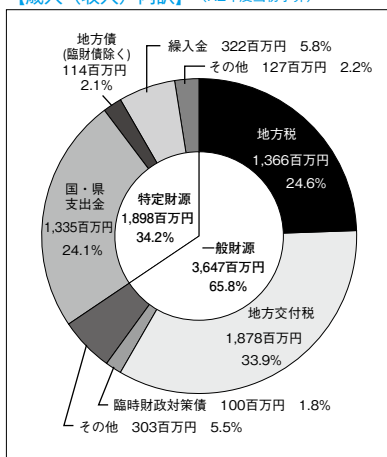
※対標準 =  $\frac{\text{財政調整基金} + \text{減債基金}}{\text{標準財政規模}} \times 100$   
財政規模

### 【健全化判断比率】(H30年度決算)(%)

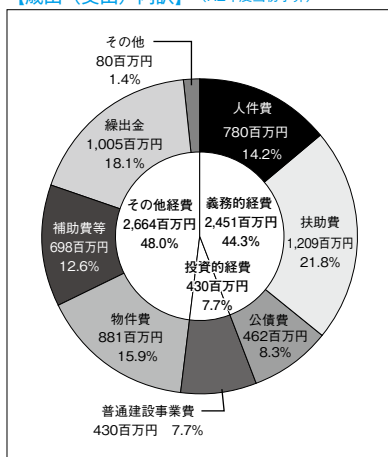
実質赤字比率	- (15.00)
連結実質赤字比率	- (20.00)
実質公債費比率	9.5 (25.0)
将来負担比率	9.4 (350.0)

( )内は早期健全化基準

### 【歳入(収入)内訳】(R2年度当初予算)



### 【歳出(支出)内訳】(R2年度当初予算)



【財政比較分析表】 (H30年度普通会計決算)

項 目	六戸町	類似団体	県内平均
財政力（財政力指数）	0.39	0.29	0.34
財政構造の弾力性（経常収支比率）	89.5%	90.1%	92.7%
公債費負担の状況（実質公債費比率）	9.5%	9.9%	11.3%
将来負担の状況（将来負担比率）	9.4%	48.4%	68.2%
給与水準（ラスパイレス指数）	97.0	95.5	96.3
定員管理の状況（人口千人当たり職員数）	7.34人	11.29人	6.99人
人件費・物件費等の状況（人口1人当たり人件費・物件費等決算額）	141,359円	204,504円	129,656円

【税収の状況】 (H30年度決算)

(百万円、%)

区 分	税収計	市 町 村 民 税			固 定 資 産 税				その他計
		個 人	法 人	計	土 地	家 屋	償却資産	計	
収入済額	1,396	420	53	473	130	263	391	784	139
(構成比)	(100.0)	(30.1)	(3.8)	(33.9)	(9.3)	(18.8)	(28.0)	(56.1)	(10.0)
徴収率	97.4	97.6	99.5	97.8	92.3	95.0	100.0	96.9	98.8

【公営企業会計の状況】 (H30年度決算)

(百万円、%)

会計名（法非適）	歳 入	歳 出	形式収支	他会計繰入金	資金不足比率
下水道事業特別会計	305	305	0	221	—
農業集落排水事業特別会計	173	173	0	117	—

【公共施設等整備状況】 (H30年度公共施設状況調査) (%、㎡)

(カ所)

道 路 改 良 率	50.0
道 路 舗 装 率	49.1
公 園（人口1人当たり面積）	44.1
上 水 道 等 普 及 率	87.1
汚 水 処 理 施 設 整 備 率	90.1

児童福祉・教育	保育所	1	文化	体育館	1
	幼稚園	2		プ ー ル	1
	こども園	4		陸上競技場	1
	小学校	3	野 球 場	2	
	中学校	2	病 院	0	
文化	市民会館等	1	医療	病 床 数	0
	公 民 館	2		診 療 所	9
	図 書 館	1			

※文化施設は市町村立分のみ

## 【令和2年度主要施策】

(百万円)

項 目	事 業 概 要	当初予算
総合体育館大規模改修事業	総合体育館の経年劣化解消のため大規模改修を実施する。今年度は外壁改修、電気設備改修、スロープ設置等を行う。	113
診療所屋根・外壁改修事業	診療所施設が経年劣化により不具合が発生していることから、屋根・外壁の改修を実施し、長寿命化を図る。	56
大曲小高圧受電設備改修事業	大曲小の変圧器を増設し、電力供給の安定化を図る。	44
七百中特別支援室改修事業	令和3年度に肢体不自由の生徒が入学予定であることから、校舎のバリアフリー化の改修工事を実施する。	25
小松ヶ丘処理区流域下水道接続事業	小松ヶ丘処理区の汚水を流域関連公共下水道へ接続するため、今年度は小生設計及び節統行兎を行う。	290

## 【令和2年度ユニークソフト事業】

(千円)

項 目	事 業 概 要	当初予算
登記課税連携システム構築業務	固定資産の登記情報の異動について、法務局から提供されるデータを活用し、基幹システムに取り込むシステムを構築し、課税誤りを防止する。	5,148
黒毛和種繁殖雌牛導入支援事業	県外から繁殖用雌牛を導入し、次世代の繁殖雌牛の整備を行うもの。	7,000
除雪重機等確保対策事業	道路除雪受託業者が重機を買い替えに対し補助金を交付し、除雪車両リース経費の軽減と継続的な除雪業務への協力体制を維持するもの。	3,850
30歳・35歳生活習慣病予防健診	若い世代から自身の健康に関心を持ち、生活習慣病予防や特芸検診受診率向上を目的とし、30歳と35歳の国保被保険者の特定健診の検査を実施する。	209
認知症カフェ事業	認知症の方やその家族が、地域の人々や専門職と相互に情報共有し、理解しあえる場を設ける。	349

## 【祭・行事】 ※新型コロナウイルス感染症の影響により中止や延期となる場合があります。

サマーフェスティバル(7月)、町民運動会(8月)、秋まつり(9月)、六興祭(9月)、メイブルタウンフェスタ(11月)
--

## 【主な施設】

道の駅ろくのへ(メイブルふれあいセンター)、総合運動公園(メイブルスタジアム)、総合体育館、B&G海洋センター、十和田国際カントリークラブ、サテライト六戸(場外車券場)
--

## 【名所・旧跡・著名人】


名 所	星野リゾート青森屋、館野公園、旧苔米地家
旧 跡	
著 名 人	第37代木村庄之助(立行司)

## 【名産・特産品】

農 林 水 産 物	青森シャモロックザ・プレミアム#6、大玉にんにく、長いも、ごぼう、にんじん、行者菜
伝 統 工 芸 品	
そ の 他	黒にんにく、匠にんにく、長いも焼酎、トマトジュース





	所在地 〒039-4145 横浜町字寺下35 電 話 (0175) 78-2111 F a x (0175) 78-2118		木 つきげやき	花 菜の花	鳥 浜子ドリ
	首 長 の ぎ か みつる <b>野坂 充</b> (69歳) 第4期 任期 令和2. 12. 11		姉妹都市提携 —		魚 横浜なまこ
副町長	新渡 喜広	議 長	小川 和男		
議 員	現議員数 (0) 10	条例定数 [ ] 10	任 期 令和 5. 4. 29	沿革 昭31. 11. 15 境界変更 六ヶ所村大字尾敷の一部 昭33. 4. 1 町制施行	
地域指定			② ③ ④ ⑤ ⑥		

(令和2年4月1日現在)

**【人 口】**

(人、世帯)

区 分	人 口	世帯数
17. 10. 1 (国調)	5,097	1,870
22. 10. 1 (国調)	4,881	1,884
27. 10. 1 (国調)	4,535	1,785
R2. 4. 1 (住基)	4,412	2,086

**【産業構造】(H27.10国調)**

(人、%)

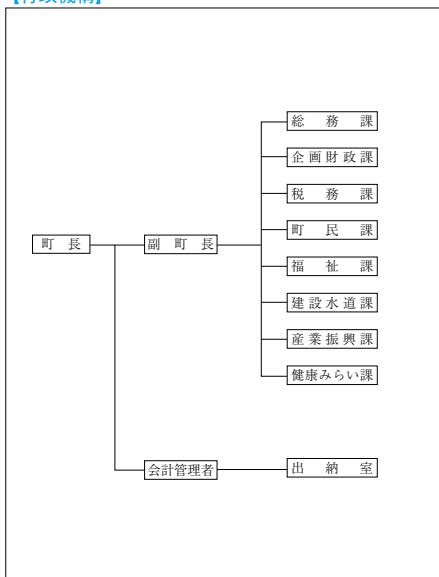
区 分	就業人口	構 成 比
第1次産業	753	33.0
第2次産業	580	25.4
第3次産業	947	41.5
計 (分類不能分含む)	2,308	

構成比は分母から分類不能分を除いて算出

**【人口動態】(H27.10国調)**

人口密度	35.9 人/km <sup>2</sup>
人口伸率	△ 7.1 %
0～14歳人口割合	9.8 %
65歳以上人口割合	36.4 %

**【行政機構】**



**【行政区域名積】(R1.10.1現在)**

126.38 km <sup>2</sup>
------------------------

**【職員数】(H31.4.1現在)**

(人)

普 通 会 計 計	65
一 般 行 政 部 門	57
特 別 行 政 部 門	8
公 営 企 業 等 会 計 計	10
合 計	75

**【一般行政職平均給料月額等】(H31.4.1現在)**

一般行政職平均給料月額 (百 円)	2,742
平均年齢 ( 歳 )	36.2
平均経験年数 ( 年 )	14.8

### 【主な歳入歳出】

(百万円、%)

区 分	R2年度 当 初	構成比	H30年度 決 算	構成比
歳 入 計	3,855	100.0	4,346	100.0
地 方 税	614	15.8	644	14.8
地 方 交 付 税	1,460	37.9	1,483	34.1
国・県支出金	1,009	26.2	1,072	24.7
地方債(臨財債除く)	273	7.1	507	11.7
臨時財政対策債	45	1.2	80	1.8
繰 入 金	207	5.4	230	5.3
そ の 他	247	6.4	330	7.6
歳 出 計	3,855	100.0	4,274	100.0
義 務 的 経 費 計	1,364	35.4	1,258	29.4
人 件 費	662	17.2	562	13.1
扶 助 費	365	9.5	360	8.4
公 債 費	337	8.7	336	7.9
投 資 的 経 費 計	599	15.5	1,177	27.6
普通建設事業費	599	15.5	1,177	27.6
そ の 他 経 費 計	1,892	49.1	1,839	43.0
物 件 費	655	17.0	620	14.5
補 助 費 等	685	17.8	638	14.9
繰 出 金	307	8.0	381	8.9
そ の 他	245	6.3	200	4.7

### 【財政指数】(H30年度決算)(百万円、%)

標準財政規模	2,177
財政力指数	0.274
経常収支比率	91.9
基金現在高	2,841
財政調整基金	1,002
減債基金	496
対標準財政規模 <sup>※</sup>	68.8%
その他特定目的基金	1,343
地方債現在高(臨財債含む)	3,558
地方債現在高(臨財債除く)	2,012

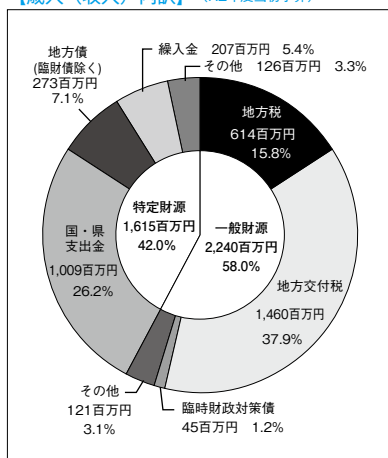
※対標準 =  $\frac{\text{財政調整基金} + \text{減債基金}}{\text{標準財政規模}} \times 100$   
 財政規模

### 【健全化判断比率】(H30年度決算)(%)

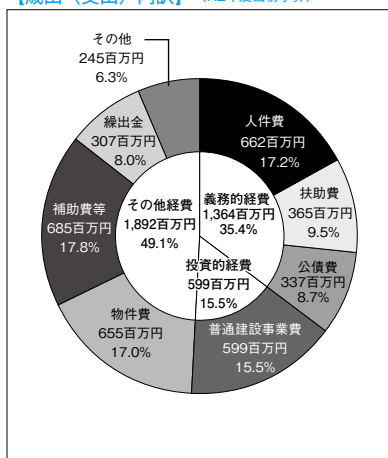
実質赤字比率	- (15.00)
連結実質赤字比率	- (20.00)
実質公債費比率	5.8 (25.0)
将来負担比率	- (350.0)

( ) 内は早期健全化基準

### 【歳入(収入)内訳】(R2年度当初予算)



### 【歳出(支出)内訳】(R2年度当初予算)



【財政比較分析表】 (H30年度普通会計決算)

項 目	横浜町	類似団体	県内平均
財政力（財政力指数）	0.27	0.18	0.34
財政構造の弾力性（経常収支比率）	91.9%	84.9%	92.7%
公債費負担の状況（実質公債費比率）	5.8%	7.1%	11.3%
将来負担の状況（将来負担比率）	—	0.0%	68.2%
給与水準（ラスパイレス指数）	99.2	95.6	96.3
定員管理の状況（人口千人当たり職員数）	14.24人	21.84人	6.99人
人件費・物件費等の状況（人口1人当たり人件費・物件費等決算額）	263,613円	418,940円	129,656円

【税収の状況】 (H30年度決算)

(百万円、%)

区 分	税収計	市 町 村 民 税			固 定 資 産 税				その他計
		個 人	法 人	計	土 地	家 屋	償却資産	計	
収入済額	644	231	94	325	28	93	133	254	65
(構成比)	(100.0)	(35.9)	(14.6)	(50.5)	(4.3)	(14.4)	(20.7)	(39.4)	(10.1)
徴収率	95.9	96.2	99.6	97.2	87.4	87.4	100.0	93.5	98.6

【公営企業会計の状況】 (H30年度決算)

(百万円、%)

会計名（法 適）	総収益	総費用	純 損 益	他会計繰入金	資金不足比率
横浜町水道事業会計	91	78	13	8	—
会計名（法非適）	歳 入	歳 出	形式収支	他会計繰入金	資金不足比率
百目木地区農業集落排水事業	27	27	0	21	—
横浜町下水道事業	62	62	0	62	—

【公共施設等整備状況】 (H30年度公共施設状況調査) (%、㎡)

(カ所)

道 路 改 良 率	53.2
道 路 舗 装 率	66.4
公 園（人口1人当たり面積）	7.4
上 水 道 等 普 及 率	82.3
汚 水 処 理 施 設 整 備 率	36.6

児童福祉・教育	保育所	2	文化	体育館	2
	幼稚園	1		プール	0
	こども園	0		陸上競技場	0
	小学校	1		野球場	0
	中学校	1		病院	0
文化	市民会館等	0	医療	病床数	0
	公民館	1		診療所	3
	図書館	1		※文化施設は市町村立分のみ	

## 【令和2年度主要施策】

(百万円)

項 目	事 業 概 要	当初予算
横浜町地区漁港施設機能強化事業	百目木漁港の漂砂対策のため、防砂堤を整備する	252
町営住宅建設・解体工事	町営住宅の建設と解体を実施する	134
消防ポンプ自動車購入事業	消防ポンプ自動車を購入する	63
横浜中学校エアコン取付工事	横浜中学校にエアコンを整備する	15
三保野14号線改良舗装事業	町内の該当地区の道路を整備する	15

## 【令和2年度ユニークソフト事業】

(千円)

項 目	事 業 概 要	当初予算
スクールバス運行事業	学校から離れた地区の小・中学校生徒の学習意欲向上、保護者への負担軽減のためにスクールバスによる登下校を実施	32,061
子ども医療費助成事業	0から18歳（高校生）の通院・入院に係る医療費一部負担額を無料にする（保険診療の自己負担分）	14,000
ふるさとのまつり運営事業	町内各地において、いも煮会、魚のつかみ取り大会、夏休みちびっこふれあい広場、花火大会など様々なイベントを実施	8,250
中学生海外体験学習事業	国際化する時代に活躍でき、広い視野を持ってまちづくりに貢献できる若い人材の育成を目的に、外国人家庭へのホームステイ事業を実施	3,890
ホタテガイ養殖残渣処理補助金	ホタテガイの養殖の際に発生する残渣処理に係る経費を補助する	1,500

## 【祭・行事】 ※新型コロナウイルス感染症の影響により中止や延期となる場合があります。

菜花摘み体験（4月中旬）、菜の花フェスティバル（5月第3週土曜日、日曜日）、横浜町ふるさとのまつり（8月14日）、八幡神社例大祭（9月14日～18日）
---

## 【主な施設】

道の駅よこはま「菜の花プラザ」、自然苑、砂浜海岸コテージ、ふれあいセンター、トレーニングセンター、交流館「どんどりの里」、特産物加工センター、菜の花にここセンター
---


## 【名所・旧跡・著名人】

名 所	八幡神社、三保野公園、吹越烏帽子、砂浜海岸海水浴場、なたね島、菜の花畑
旧 跡	牛の沢館跡
著 名 人	秋田ひろむ（「amazarashi」ボーカル）

## 【名産・特産品】

農 林 水 産 物	ながいも（春・秋）、ばれいしょ、ホタテ、横浜なまこ
伝 統 工 芸 品	
そ の 他	ナタネ油、菜の花はちみつ、菜の花ドーナツ、地酒「菜の花紀行」



	所在地 〒039-2492 東北町上北南四丁目32-484 電 話 (0176) 56-3111 F a x (0176) 56-3110		木 甲地赤松	花 さくら	鳥 はくちょう
	首 長 えびな こうじ 蛭名 鉦治 (60歳) 第1期 任期 令和3. 4. 23		沿革 平17. 3. 31 合併 東北町、上北町		
副町長	向井 正弘	議 長	笹倉 健		
議 員	現議員数 (0) 16	条例定数 [ ] 16	任 期 令和 4. 9. 30	地域指定 ② ③ ④ ⑤ ⑥ ⑦ ⑧	

(令和2年4月1日現在)

### 【人 口】

(人、世帯)

区 分	人 口	世帯数
17. 10. 1 (国調)	20, 016	6, 001
22. 10. 1 (国調)	19, 106	6, 007
27. 10. 1 (国調)	17, 955	5, 974
R2. 4. 1 (住基)	17, 297	7, 269

### 【産業構造】(H27.10国調)

(人、%)

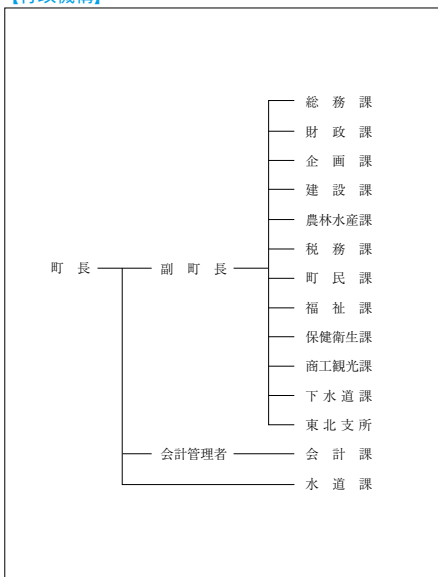
区 分	就業人口	構 成 比
第1次産業	2, 268	25. 4
第2次産業	2, 087	23. 4
第3次産業	4, 567	51. 2
計 (分類不能分含む)	9, 004	

構成比は分母から分類不能分を除いて算出

### 【人口動態】(H27.10国調)

人口密度	55. 0 人/km <sup>2</sup>
人口伸率	△ 6. 0 %
0～14歳人口割合	11. 2 %
65歳以上人口割合	33. 8 %

### 【行政機構】



### 【行政区域名積】(R1.10.1現在)

326. 50 km <sup>2</sup>
-------------------------

### 【職員数】(H31.4.1現在)

(人)

普通会計計	149
一般行政部門	123
特別行政部門	26
公営企業等会計計	30
合 計	179

### 【一般行政職平均給料月額等】(H31.4.1現在)

一般行政職平均給料月額(百 円)	2, 989
平均年齢( 歳 )	40. 4
平均経験年数( 年 )	18. 7

### 【主な歳入歳出】

(百万円、%)

区 分	R2年度 当初	構成比	H30年度 決算	構成比
歳 入 計	11,386	100.0	13,889	100.0
地方 税	1,622	14.2	1,728	12.4
地方 交付 税	4,150	36.5	4,545	32.7
国・県 支出 金	2,658	23.4	3,480	25.1
地方 債 (臨財債除く)	779	6.8	1,475	10.6
臨時 財政 対策 債	200	1.8	277	2.0
繰 入 金	1,167	10.2	1,274	9.2
そ の 他	810	7.1	1,110	8.0
歳 出 計	11,386	100.0	13,611	100.0
義 務 的 経 費 計	3,714	32.6	3,534	26.0
人 件 費	1,410	12.4	1,267	9.3
扶 助 費	947	8.3	932	6.9
公 債 費	1,357	11.9	1,335	9.8
投 資 的 経 費 計	2,088	18.3	3,433	25.2
普 通 建 設 事 業 費	2,087	18.3	3,433	25.2
そ の 他 経 費 計	5,584	49.1	6,644	48.8
物 件 費	1,384	12.2	1,490	10.9
補 助 費 等	2,522	22.2	2,462	18.1
繰 出 金	1,316	11.6	1,291	9.5
そ の 他	362	3.1	1,401	10.3

### 【財政指数】(H30年度決算) (百万円、%)

標準 財政 規模	6,744
財 政 力 指 数	0.299
経 常 収 支 比 率	89.9
基 金 現 在 高	3,279
財 政 調 整 基 金	1,393
減 債 基 金	376
対 標 準 財 政 規 模 <sup>※</sup>	26.2%
そ の 他 特 定 目 的 基 金	1,510
地 方 債 現 在 高 (臨 財 債 含 む)	12,935
地 方 債 現 在 高 (臨 財 債 除 く)	8,390

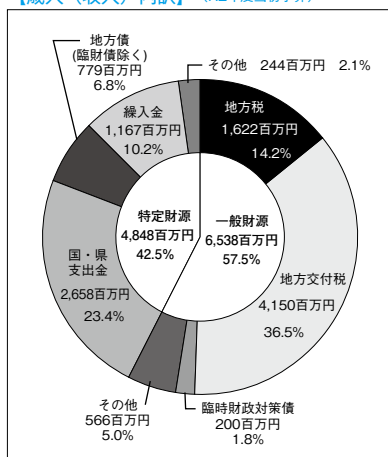
※対標準 =  $\frac{\text{財政調整基金} + \text{減債基金}}{\text{標準財政規模}} \times 100$   
財政規模

### 【健全化判断比率】(H30年度決算) (%)

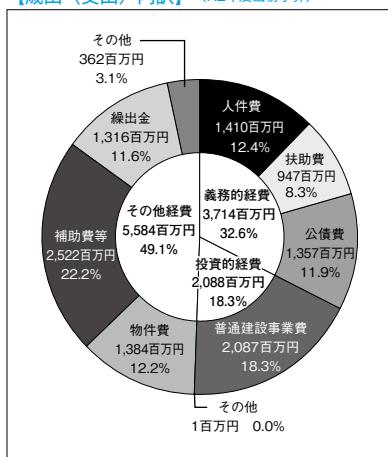
実 質 赤 字 比 率	- (14.14)
連 結 実 質 赤 字 比 率	- (19.14)
実 質 公 債 費 比 率	10.9 (25.0)
将 来 負 担 比 率	103.2 (350.0)

( ) 内は早期健全化基準

### 【歳入(収入)内訳】(R2年度当初予算)



### 【歳出(支出)内訳】(R2年度当初予算)



【財政比較分析表】 (H30年度普通会計決算)

項 目	東北町	類似団体	県内平均
財政力 (財政力指数)	0.30	0.36	0.34
財政構造の弾力性 (経常収支比率)	89.9%	90.2%	92.7%
公債費負担の状況 (実質公債費比率)	10.9%	8.8%	11.3%
将来負担の状況 (将来負担比率)	103.2%	19.8%	68.2%
給与水準 (ラスパイレス指数)	97.3	95.2	96.3
定員管理の状況 (人口千人当たり職員数)	8.42人	10.89人	6.99人
人件費・物件費等の状況 (人口1人当たり人件費・物件費等決算額)	171,346円	201,777円	129,656円

【税収の状況】 (H30年度決算)

(百万円、%)

区 分	税収計	市 町 村 民 税			固 定 資 産 税				その他計
		個 人	法 人	計	土 地	家 屋	償却資産	計	
収入済額	1,728	592	71	663	146	339	349	834	231
(構成比)	(100.0)	(34.3)	(4.1)	(38.4)	(8.4)	(19.6)	(20.2)	(48.2)	(13.4)
徴収率	91.4	91.5	96.8	92.1	89.6	89.6	89.6	89.6	96.2

【公営企業会計の状況】 (H30年度決算)

(百万円、%)

会計名 (法 適)	総収益	総費用	純 損 益	他会計繰入金	資金不足比率
東北町上水道事業会計	434	401	33	91	—
会計名 (法非適)	歳 入	歳 出	形式収支	他会計繰入金	資金不足比率
東北町公共下水道事業特別会計	610	605	5	308	—
東北町農業集落排水事業特別会計	147	143	4	69	—

【公共施設等整備状況】 (H30年度公共施設状況調査) (%、㎡)

(カ所)

道 路 改 良 率	66.0
道 路 舗 装 率	60.9
公 園 (人口1人当たり面積)	58.6
上 水 道 等 普 及 率	99.1
汚 水 処 理 施 設 整 備 率	79.2

児童福祉・教育	保育所	6	文化	体育館	3
	幼稚園	0		プール	3
	こども園	6		陸上競技場	1
	小学校	3		野球場	3
	中学校	2	医療	病院	1
市民会館等	2	病床数		110	
公民館	2	診療所		14	
文化	図書館	1	※文化施設は市町村立分のみ		

## 【令和2年度主要施策】

(百万円)

項 目	事 業 概 要	当初予算
補給支処周辺障害防止事業	防衛施設の設置に伴う障害防止対策として河川改修事業を実施	371
役場本庁舎耐震補強工事	役場本庁舎の老朽化に伴う耐震補強工事を実施	193
再編関連訓練移転等交付金事業	住民生活の安定に寄与する事業等を実施	190
社会福祉施設(保育所)整備費補助金	町内保育園の老朽化に伴う設備更新を実施	122
特定防衛施設周辺整備事業	公共用施設整備、教育支援、生活環境改善事業等を実施	118

## 【令和2年度ユニークソフト事業】

(千円)

項 目	事 業 概 要	当初予算
乳幼児～高校生医療助成事業	高校生以下の子どもの通院・入院にかかった医療費を助成	67,470
学校給食費給付金	学校給食費の全部または一部を支給	59,900
赤ちゃん祝金	第2子以降のおさんが誕生した保護者に対し祝金を支給	19,500
任意インフルエンザ予防接種助成事業	接種日の年齢が満6カ月から中学生までを対象にインフルエンザ予防接種1回分を助成	5,019
新婚世帯定住促進支援事業	町内の民間賃貸住宅に入居する新婚夫婦世帯に対して家賃の一部を支給	5,000

## 【祭・行事】 ※新型コロナウイルス感染症の影響により中止や延期となる場合があります。

桜まつり(4月下旬～5月上旬)、湖水まつり(7月下旬)、東北町秋まつり(8月下旬)、日の本中央まつり(9月中旬)、生き活き産業文化まつり(11月上旬)
---

## 【主な施設】

東北町武道館、小川原湖ふれあい村、小川原湖公園、わかさぎ公園、みどりの大地とロマンの森公園、道の駅おがわら湖、総合運動公園(北・南)、歴史民俗資料館、日本中央の碑保存館、小川原湖交流センター「宝湖館」、コミュニティセンター未来館
--

## 【名所・旧跡・著名人】

名 所	日本中央の碑(つばのいしふみ)、明治天皇親巡跡
旧 跡	東道ノ上遺跡、古屋敷貝塚、長者久保遺跡
著 名 人	大塚甲山(詩人)、柴田政人(元騎手)、佐々木竹見(元騎手)

## 【名産・特産品】

農 林 水 産 物	ナガイモ、ニンニク、大和シジミ、シラウオ、ワカサギ、モクズガニ、ウナギ
伝 統 工 芸 品	湖久焼
そ の 他	佃煮、ヤーコン焼酎、あおい森の牛乳、南部せんべい、はちみつ、ハンズハム





所在地 〒039-3212  
六ヶ所村大字尾駮字野附475  
電 話 (0175) 72-2111  
F a x (0175) 72-2743

首 長  
と だ まる  
戸 田 衛 (73歳)  
第2期 任期 令和4. 7. 6

木 黒松 花 ニッコウキスゲ 鳥 オジロワシ

姉妹都市提携  
ヴァーレン市（ドイツ）H 6. 4. 22（友好都市協定）

沿革  
明治22年の町村制施行により、倉内村・平沼村・鷹架村・尾駮村・出戸村・泊村の6村を統一し、六ヶ所村となる。

副村長 橋本 晋 議 長 高橋 文雄

議 員	現議員数 ( ) 18	条例定数 [ ] 18	任 期 令和 5. 4. 29
-----	-------------------	-------------------	-----------------------

地域指定 ② ③ ④ ⑤

(令和2年4月1日現在)

## 【人 口】

(人、世帯)

区 分	人 口	世帯数
17. 10. 1 (国調)	11, 401	4, 500
22. 10. 1 (国調)	11, 095	4, 751
27. 10. 1 (国調)	10, 536	4, 683
R2. 4. 1 (住基)	10, 200	4, 884

## 【産業構造】(H27.10国調)

(人、%)

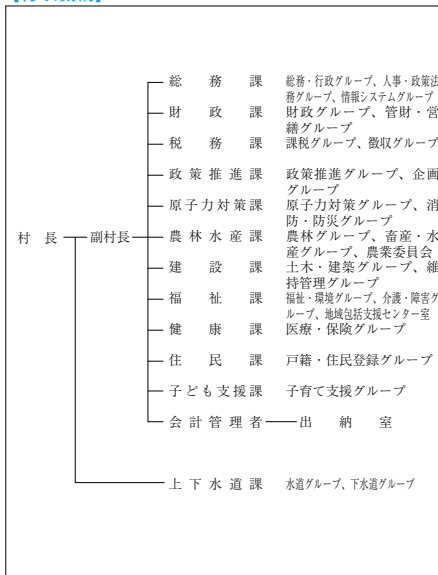
区 分	就業人口	構 成 比
第1次産業	787	13. 0
第2次産業	2, 346	38. 7
第3次産業	2, 931	48. 3
計 (分類不能分含む)	6, 095	

構成比は分母から分類不能分を除いて算出

## 【人口動態】(H27.10国調)

人口密度	41. 7人/km <sup>2</sup>
人口伸率	△ 5. 0 %
0～14歳人口割合	12. 4 %
65歳以上人口割合	23. 3 %

## 【行政機構】



## 【行政区域名積】(R1.10.1現在)

252. 68 km<sup>2</sup>

## 【職員数】(H31.4.1現在) (人)

普 通 会 計 計	192
一 般 行 政 部 門	163
特 別 行 政 部 門	29
公 営 企 業 等 会 計 計	26
合 計	218

## 【一般行政職平均給料月額等】(H31.4.1現在)

一般行政職平均給料月額(百 円)	2, 844
〃 平均年齢( 歳 )	37. 6
〃 平均経験年数( 年 )	16. 5

### 【主な歳入歳出】

(百万円、%)

区 分	R2年度 当 初	構成比	H30年度 決 算	構成比
歳 入 計	14,280	100.0	15,147	100.0
地 方 税	7,052	49.4	8,508	56.2
地 方 交 付 税	13	0.1	10	0.1
国・県支出金	4,142	29.0	3,825	25.3
地方債(臨財債除く)	0	0.0	0	0.0
臨時財政対策債	0	0.0	0	0.0
繰 入 金	2,180	15.2	1,567	10.3
そ の 他	893	6.3	1,237	8.1
歳 出 計	14,280	100.0	14,521	100.0
義 務 的 経 費 計	2,997	21.0	3,064	21.1
人 件 費	1,901	13.3	1,811	12.5
扶 助 費	605	4.2	606	4.2
公 債 費	491	3.5	647	4.4
投 資 的 経 費 計	3,830	26.8	3,936	27.1
普 通 建 設 事 業 費	3,830	26.8	3,936	27.1
そ の 他 経 費 計	7,453	52.2	7,521	51.8
物 件 費	3,344	23.4	2,676	18.4
補 助 費 等	2,888	20.2	2,435	16.8
繰 出 金	454	3.2	529	3.6
そ の 他	767	5.4	1,881	13.0

### 【財政指数】(H30年度決算) (百万円、%)

標準財政規模	8,843
財政力指数	1.742
経常収支比率	75.7
基金現在高	12,784
財政調整基金	7,679
減債基金	1,982
対標準財政規模 <sup>※</sup>	109.3%
その他特定目的基金	3,123
地方債現在高(臨財債含む)	4,001
地方債現在高(臨財債除く)	4,001

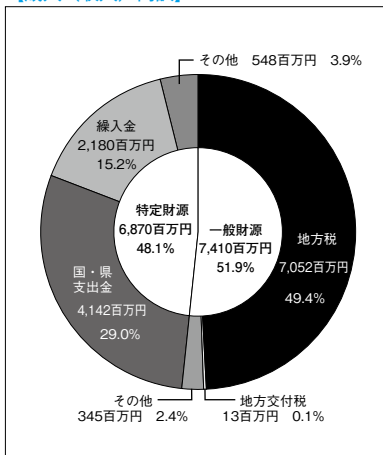
※対標準 =  $\frac{\text{財政調整基金} + \text{減債基金}}{\text{標準財政規模}} \times 100$   
財政規模

### 【健全化判断比率】(H30年度決算) (%)

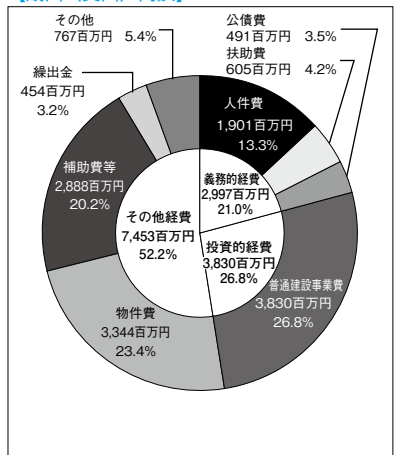
実質赤字比率	- (13.55)
連結実質赤字比率	- (18.55)
実質公債費比率	5.4 (25.0)
将来負担比率	- (350.0)

( ) 内は早期健全化基準

### 【歳入(収入)内訳】(R2年度当初予算)



### 【歳出(支出)内訳】(R2年度当初予算)



【財政比較分析表】 (H30年度普通会計決算)

項 目	六ヶ所村	類似団体	県内平均
財政力（財政力指数）	1.74	0.47	0.34
財政構造の弾力性（経常収支比率）	75.7%	88.6%	92.7%
公債費負担の状況（実質公債費比率）	5.4%	9.1%	11.3%
将来負担の状況（将来負担比率）	—	20.9%	68.2%
給与水準（ラスパイレス指数）	100.0	96.6	96.3
定員管理の状況（人口千人当たり職員数）	18.48人	10.38人	6.99人
人件費・物件費等の状況（人口1人当たり人件費・物件費等決算額）	451,964円	174,150円	129,656円

【税収の状況】 (H30年度決算)

(百万円、%)

区 分	税収計	市 町 村 民 税			固 定 資 産 税				その他計
		個 人	法 人	計	土 地	家 屋	償却資産	計	
収入済額	8,508	586	637	1,223	265	3,984	2,765	7,014	271
(構成比)	(100.0)	(6.9)	(7.5)	(14.4)	(3.1)	(46.8)	(32.5)	(82.4)	(3.2)
徴収率	99.4	96.5	99.8	98.2	99.5	99.5	99.6	99.6	99.5

【公営企業会計の状況】 (H30年度決算)

(百万円、%)

会計名（法 適）	総収益	総費用	純 損 益	他会計繰入金	資金不足比率
水道事業会計	295	277	18	—	—
農業集落排水事業会計	99	96	3	55	—
六ヶ所村下水道事業会計	811	801	10	506	—
工業用水道事業会計	33	26	7	—	—

【公共施設等整備状況】 (H30年度公共施設状況調査) (%、㎡)

(カ所)

道 路 改 良 率	77.9
道 路 舗 装 率	77.9
公 園（人口1人当たり面積）	113.5
上 水 道 等 普 及 率	100.0
汚 水 処 理 施 設 整 備 率	100.3

児童福祉・教育	保育所	1	文化	体育館	2
	幼稚園	0		プールの	4
	こども園	3		陸上競技場	1
	小学校	4		野球場	2
	中学校	4		病院	0
文化	市民会館等	1	医療	病床数	0
	公民館	11		診療所	9
	図書館	1			

※文化施設は市町村立分のみ

## 【令和2年度主要施策】

(百万円)

項 目	事 業 概 要	当初予算
スマート農業機械普及推進事業	自動走行農機の活用を可能とする基地局の設置及び導入支援補助を行うものである。	13
(仮称)泊こども園整備事業	村立保育所を新たに保育所型認定こども園として整備し、子育て環境の充実やニーズに対応し、園児の保育環境、地域住民の生活環境に寄与するものである。	1,146
村営墓地整備事業	尾駈レイクタウン北地区等の定住者及び村外からの移住者の墓地の確保を図るため尾駈地区に墓地区画、駐車場等を一体的に整備するものである。	37
大石総合運動公園陸上競技場改修事業	当該公園の施設内に設置されている陸上競技場が経年劣化により改修の措置が必要なことからウレタン走路の切削オーバーレイ、走路の洗浄、最新ルールでのマーキング塗布等を改修工事を行うものである。	49
千歳平3号線外1整備事業	当該路線は経年劣化による舗装の磨耗・亀裂が激しいため安全な交通の確保を図るため改良舗装工事を行うものである。	203

## 【令和2年度ユニークソフト事業】

(千円)

項 目	事 業 概 要	当初予算
六次産業化活動助成事業	農林漁業者の所得拡大及び雇用拡大による地域活性化支援助成を行うものである。	3,000
小中学校情報ボード用パソコン更新事業	最新のデジタル教科書に対応するための情報ボード用パソコンを購入するものである。	10,466
健康づくりポイント事業	健康課、福祉課、社会教育課、保健相談センター、各公民館等で実施している健康づくりに関連する事業参加及び生活習慣改善への取組等にポイントを付与し、特典の提供を行うものである。	645
ウッドスタート委託事業	平成31年3月に青森県初となるウッドスタート宣言をし、子どもたちの心を豊かに育む経済的ではない別の形の支援をすることで安心できる乳幼児の子育て環境の充実を具現化するものである。	4,436
六ヶ所村子育て応援タクシー利用補助成事業	六ヶ所村に居住する妊婦及び子どもの保護者の冬季移動の際に、雪道運転の精神的負担及び経済的負担の軽減を図り、安心して子育てをおこなえるよう、タクシーでの移動をする際に使用できる利用券を助成するものである。	2,100

## 【祭・行事】※新型コロナウイルス感染症の影響により中止や延期となる場合があります。

たのしむべ！フェスティバル（今年度中止）、泊例大祭（今年度中止）、ろっかしよ産業祭り（11月第1土・日曜日）
--

## 【主な施設】

六趣醸造工房、スパハウスろっかぼっか、六ヶ所村文化交流プラザ「スワニー」、原子燃料サイクル施設、むつ小川原国家石油備蓄基地、むつ小川原ウインドファーム、国際核融合エネルギー研究センター、六ヶ所村立屋内温水プール「ろっぶ」、特産品販売所「六句館」
--

## 【名所・旧跡・著名人】

名 所	物見崎、タタミ岩、滝の尻大滝、マテ小屋、次世代エネルギーパーク
旧 跡	
著 名 人	

## 【名産・特産品】

農 林 水 産 物	長芋、小川原湖牛
伝 統 工 芸 品	
そ の 他	本格長芋焼酎「六趣」、いか沖付、海鮮吟味、うば玉、こんぶようかん、うにようかん 小川原湖牛コロッケ、六ヶ所ごぼうメンチ



# おいらせ町

ちょう 市町村電算コード 02412

【キャッチフレーズ】 子どものびのび 大人いきいき ともにつくる おいらせ町

HP アドレス <http://www.town.oirase.aomori.jp>

	所在地 〒039-2192 おいらせ町中下田135-2 電話 (0178) 56-2111 F a x (0178) 56-4364		木 いちよう	花 さくら	鳥 はくちよう
	首 長 なり た たかし <b>成田 隆</b> (69歳) 第3期 任期 令和4. 3. 25		沿革 【旧百石町】 昭4. 4. 20 町制施行 【旧下田町】 明11 郡制施行による上北郡下田村誕生 昭31. 4. 4 境界変更(古間木山の一部) 昭44. 8. 1 町制施行 平18. 3. 1 合併 百石町・下田町		
副町長	小向 仁生	議 長	西館 秀雄		
議 員	現議員数 (1)	条例定数 [ ]	任 期 令和 5. 4. 30		
	16	16	地域指定 (農) (部)		

(令和2年4月1日現在)

## 【人 口】

(人、世帯)

区 分	人 口	世帯数
17. 10. 1 (国調)	24, 172	7, 976
22. 10. 1 (国調)	24, 211	8, 330
27. 10. 1 (国調)	24, 222	8, 658
R2. 4. 1 (住基)	25, 149	10, 423

## 【産業構造】(H27.10国調)

(人、%)

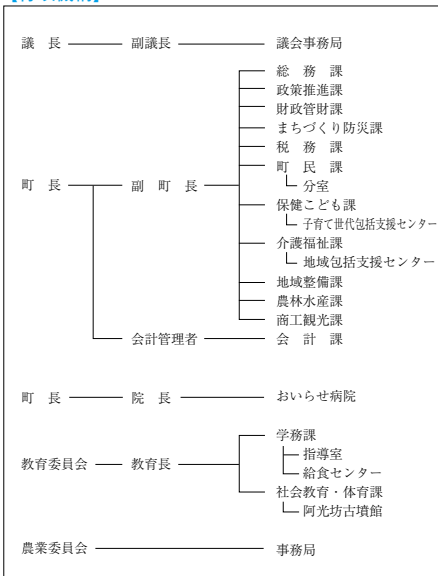
区 分	就業人口	構 成 比
第1次産業	1, 119	9. 6
第2次産業	3, 387	28. 9
第3次産業	7, 204	61. 5
計 (分類不能分含む)	12, 060	

構成比は分母から分類不能分を除いて算出

## 【人口動態】(H27.10国調)

人口密度	336. 6 人/km <sup>2</sup>
人口伸率	0. 0 %
0～14歳人口割合	14. 2 %
65歳以上人口割合	24. 8 %

## 【行政機構】



## 【行政区域面積】(R1.10.1現在)

71. 96 km <sup>2</sup>
------------------------

## 【職員数】(H31.4.1現在)

(人)

普 通 会 計 計	139
一 般 行 政 部 門	118
特 別 行 政 部 門	21
公 営 企 業 等 会 計 計	75
合 計	214

## 【一般行政職平均給料月額等】(H31.4.1現在)

一般行政職平均給料月額(百 円)	3, 004
〃 平均年齢( 歳 )	40. 1
〃 平均経験年数( 年 )	18. 3

### 【主な歳入歳出】

(百万円、%)

区 分	R2年度 当初	構成比	H30年度 決算	構成比
歳 入 計	10,175	100.0	10,494	100.0
地 方 税	2,555	25.1	2,581	24.6
地 方 交 付 税	3,107	30.5	3,406	32.5
国・県支出金	2,574	25.3	2,258	21.5
地方債(臨財債除く)	227	2.2	613	5.8
臨時財政対策債	252	2.5	320	3.0
繰 入 金	547	5.4	303	2.9
そ の 他	913	9.0	1,013	9.7
歳 出 計	10,175	100.0	10,307	100.0
義 務 的 経 費 計	4,742	46.6	4,374	42.4
人 件 費	1,299	12.8	1,202	11.6
扶 助 費	2,326	22.9	2,144	20.8
公 債 費	1,117	10.9	1,028	10.0
投 資 的 経 費 計	814	8.0	1,303	12.7
普通建設事業費	814	8.0	1,303	12.7
そ の 他 経 費 計	4,619	45.4	4,630	44.9
物 件 費	1,572	15.4	1,500	14.6
補 助 費 等	1,116	11.0	1,139	11.0
繰 出 金	1,603	15.8	1,589	15.4
そ の 他	328	3.2	402	3.9

### 【財政指数】(H30年度決算)(百万円、%)

標準財政規模	6,532
財政力指数	0.461
経常収支比率	95.1
基金現在高	4,595
財政調整基金	1,488
減債基金	708
対標準財政規模 <sup>※</sup>	33.6%
その他特定目的基金	2,399
地方債現在高(臨財債含む)	10,693
地方債現在高(臨財債除く)	7,053

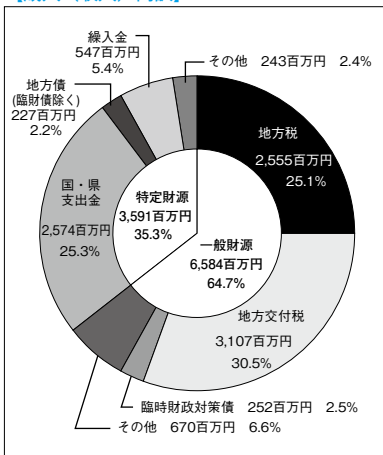
※対標準 =  $\frac{\text{財政調整基金} + \text{減債基金}}{\text{標準財政規模}} \times 100$

### 【健全化判断比率】(H30年度決算)(%)

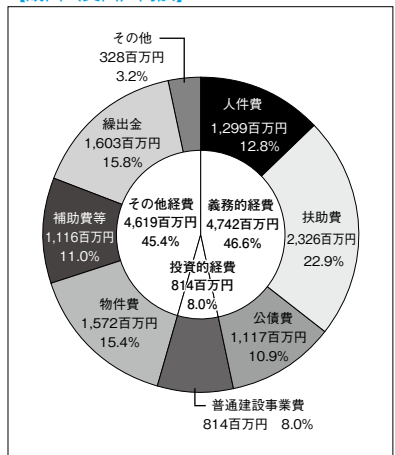
実質赤字比率	- (14.22)
連結実質赤字比率	- (19.22)
実質公債費比率	11.1 (25.0)
将来負担比率	14.0 (350.0)

( ) 内は早期健全化基準

### 【歳入(収入)内訳】(R2年度当初予算)



### 【歳出(支出)内訳】(R2年度当初予算)



【財政比較分析表】 (H30年度普通会計決算)

項 目	おいらせ町	類似団体	県内平均
財政力（財政力指数）	0.46	0.70	0.34
財政構造の弾力性（経常収支比率）	95.1%	87.9%	92.7%
公債費負担の状況（実質公債費比率）	11.1%	6.7%	11.3%
将来負担の状況（将来負担比率）	14.0%	11.4%	68.2%
給与水準（ラスパイレス指数）	94.8	97.1	96.3
定員管理の状況（人口千人当たり職員数）	5.51人	7.51人	6.99人
人件費・物件費等の状況（人口1人当たり人件費・物件費等決算額）	113,261円	131,292円	129,656円

【税収の状況】 (H30年度決算)

(百万円、%)

区 分	税収計	市 町 村 民 税			固 定 資 産 税				その他計
		個 人	法 人	計	土 地	家 屋	償却資産	計	
収入済額	2,581	982	159	1,141	269	582	309	1,160	280
(構成比)	(100.0)	(38.0)	(6.2)	(44.2)	(10.4)	(22.5)	(12.0)	(44.9)	(10.9)
徴収率	93.1	94.8	99.2	95.4	89.6	89.6	90.3	89.8	98.3

【公営企業会計の状況】 (H30年度決算)

(百万円、%)

会計名（法 適）	総収益	総費用	純 損 益	他会計繰入金	資金不足比率
病院事業会計	896	947	△51	119	—
会計名（法非適）	歳 入	歳 出	形式収支	他会計繰入金	資金不足比率
公共下水道事業特別会計	1,092	1,084	8	704	—
農業集落排水事業特別会計	127	124	3	74	—

【公共施設等整備状況】 (H30年度公共施設状況調査) (%、㎡)

(カ所)

道 路 改 良 率	50.7
道 路 舗 装 率	55.9
公 園（人口1人当たり面積）	44.1
上 水 道 等 普 及 率	94.6
汚 水 処 理 施 設 整 備 率	90.7

児童福祉・教育	保育所	0	文化	体育館	2
	幼稚園	1		プ ー ル	1
	こども園	13		陸上競技場	0
	小学校	5		野 球 場	2
	中学校	3		病 院	2
文化	市民会館等	0	医療	病 床 数	138
	公 民 館	3		診 療 所	17
	図 書 館	1		※文化施設は市町村立分のみ	

## 【令和2年度主要施策】

(百万円)

項 目	事 業 概 要	当初予算
公共交通確保事業	町内の交通利便性向上のため町民バスを運行する	44
コミュニティ活動推進事業	町内会などのコミュニティ組織の集会施設修繕やまちづくり活動に助成する	58
乳幼児等医療費給付事業	児童の健康保持・増進と出生育児環境の向上を図るため、0歳から中学生までの保険適用医療費を全額助成する	90
学校給食費無料化事業	小中学校児童生徒の給食費無料化に係る経費（給食材料費、補助金）	113
防災基盤整備事業	防災体制の充実を図るため、消防団の活動拠点となる消防屯所の改修工事と水槽付消防ポンプ自動車を更新する	60

## 【令和2年度ユニークソフト事業】

(千円)

項 目	事 業 概 要	当初予算
定住促進対策事業	町内に転入した方へ住宅取得・増改築経費を助成するほか、移住支援事業や婚活イベントに補助金を支給する	29,173
副食費給付事業	幼児教育・保育の無償化に伴い第3子の副食費を免除し、免除相当額分を保育施設へ給付する	4,050
健活ポイント事業	健診受診や健康づくり事業への参加の機会をつくるなど、町民の健康づくり活動（健活）を応援、推進する	755
百石高等学校高校生レストラン支援補助金	地元高校の特色を活かした教育振興支援、地域活性化及び地域を担う人材育成を目的とし、レストラン運営に要する経費を補助する	272
おいらせ学びカレッジ開催事業	豊かな人間性を育む生涯学習推進事業として、町民へ多種多様な学習機会を提供するために一般講座、専門講座等を実施する	3,093

## 【祭・行事】 ※新型コロナウイルス感染症の影響により中止や延期となる場合があります。

おいらせ町春まつり（4月29日～5月6日）、氣比神社例大祭（7月上旬）、全国将棋まつり（8月下旬）、おいらせ百石まつり（9月第3土曜日～月曜日）、おいらせ下田まつり（9月第4土曜日～日曜日）、おいらせ秋祭り山車合同夜間運行（10月上旬）、生涯学習フェスティバル（10月下旬）、日本一のおいらせ鮭まつり（11月第3土曜日～日曜日）、百石えんぶり（2月15日～17日）
--

## 【主な施設】

みなる館（図書館）、いきいき館（地域保健福祉センター）、大山将棋記念館、町民交流センター、白鳥の家、味祭館、いちよう公園、下田公園、海浜公園、おいらせ阿光坊古墳館、明神山防災センター
---

## 【名所・旧跡・著名人】


名 所	根岸の大いちよう、いちよう公園、日本一の自由の女神像、下田公園、海浜公園、カワヨグリーン牧場、アグリのリおいらせ、氣比神社
旧 跡	史跡阿光坊古墳群
著 名 人	三村申吾、北向由樹

## 【名産・特産品】

農 林 水 産 物	だいこん、にんじん、キャベツ、ごぼう、長いも、だるま芋、アピオス、鮭、ホッキ貝、えごま油、熟成おいらせ黒んにく、おっばいメロン、いちご、シラウオ、もち小麦
伝 統 工 芸 品	
そ の 他	清酒桃川、石蔵のはちみつ、おいらせだるま芋へっちょこ汁、百石栗、びっくりごんた、だいちょうものがたり





	所在地 〒039-4692 大間町大字大間字奥戸下道20番地4 電話 (0175) 37-2111 F a x (0175) 37-2478			木 クロマツ	花 ハマナス	鳥 カモメ
	首 長 かなざわ みつはる 金澤 満春 (70歳) 第4期 任期 令和3. 1. 18			沿革 昭17. 11. 3 名称変更(町制施行) 大奥村		
副町長	菊池 武利	議 長	石戸 秀雄			
議 員	現議員数 (0) 10	条例定数 [ ] 10	任 期 令和 5. 4. 29	地域指定 (過) (辺) (半)		

(令和2年4月1日現在)

### 【人 口】

(人、世帯)

区 分	人 口	世帯数
17. 10. 1 (国調)	6, 212	2, 177
22. 10. 1 (国調)	6, 340	2, 636
27. 10. 1 (国調)	5, 227	2, 152
R2. 4. 1 (住基)	5, 155	2, 497

### 【産業構造】(H27.10国調)

(人、%)

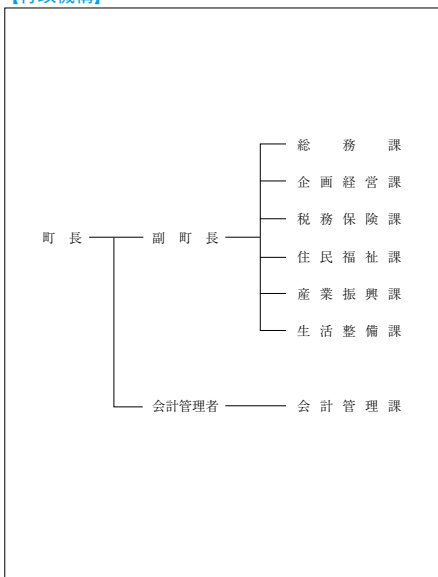
区 分	就業人口	構 成 比
第1次産業	612	23. 9
第2次産業	566	22. 1
第3次産業	1, 380	53. 9
計 (分類不能分含む)	2, 569	

構成比は分母から分類不能分を除いて算出

### 【人口動態】(H27.10国調)

人口密度	100. 3 人/km <sup>2</sup>
人口伸率	△ 17. 6 %
0～14歳人口割合	12. 1 %
65歳以上人口割合	29. 7 %

### 【行政機構】



### 【行政区域面積】(R1.10.1現在)

52. 10 km <sup>2</sup>
------------------------

### 【職員数】(H31.4.1現在)

(人)

普 通 会 計 計	66
一 般 行 政 部 門	53
特 別 行 政 部 門	13
公 営 企 業 等 会 計 計	11
合 計	77

### 【一般行政職平均給料月額等】(H31.4.1現在)

一般行政職平均給料月額(百 円)	2, 818
平均年齢( 歳 )	38. 6
平均経験年数( 年 )	19. 8

### 【主な歳入歳出】

(百万円、%)

区 分	R2年度 当 初	構成比	H30年度 決 算	構成比
歳 入 計	4,465	100.0	6,757	100.0
地 方 税	499	11.2	625	9.2
地 方 交 付 税	1,373	30.8	1,673	24.8
国・県支出金	882	19.8	1,109	16.4
地方債(臨財債除く)	332	7.4	276	4.1
臨時財政対策債	69	1.5	95	1.4
繰 入 金	985	22.1	1,622	24.0
そ の 他	325	7.2	1,357	20.1
歳 出 計	4,465	100.0	6,564	100.0
義 務 的 経 費 計	1,436	32.2	1,361	20.7
人 件 費	597	13.4	529	8.0
扶 助 費	359	8.0	340	5.2
公 債 費	480	10.8	492	7.5
投 資 的 経 費 計	807	18.1	989	15.1
普 通 建 設 事 業 費	807	18.1	989	15.1
そ の 他 経 費 計	2,222	49.7	4,214	64.2
物 件 費	651	14.6	622	9.5
補 助 費 等	1,019	22.8	952	14.5
繰 出 金	426	9.5	374	5.7
そ の 他	126	2.8	2,266	34.5

### 【財政指数】(H30年度決算)(百万円、%)

標準財政規模	2,306
財政力指数	0.266
経常収支比率	77.8
基金現在高	3,268
財政調整基金	781
減債基金	73
対標準財政規模 <sup>※</sup>	37.0%
その他特定目的基金	2,414
地方債現在高(臨財債含む)	3,981
地方債現在高(臨財債除く)	2,441

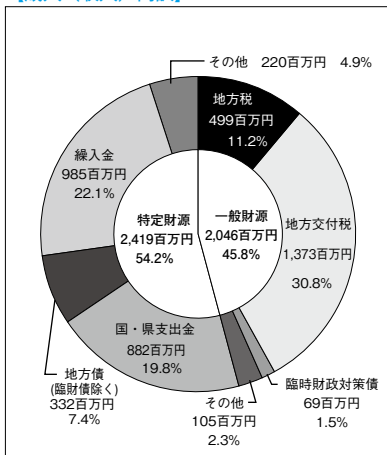
※対標準 =  $\frac{\text{財政調整基金} + \text{減債基金}}{\text{標準財政規模}} \times 100$   
 財政規模

### 【健全化判断比率】(H30年度決算)(%)

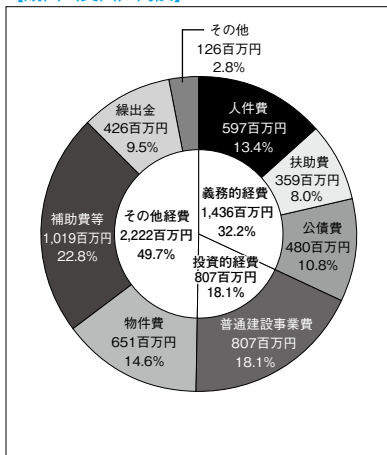
実質赤字比率	- (15.00)
連結実質赤字比率	- (20.00)
実質公債費比率	16.6 (25.0)
将来負担比率	32.9 (350.0)

( )内は早期健全化基準

### 【歳入(収入)内訳】(R2年度当初予算)



### 【歳出(支出)内訳】(R2年度当初予算)



【財政比較分析表】 (H30年度普通会計決算)

項 目	大間町	類似団体	県内平均
財政力（財政力指数）	0.27	0.27	0.34
財政構造の弾力性（経常収支比率）	77.8%	87.9%	92.7%
公債費負担の状況（実質公債費比率）	16.6%	8.6%	11.3%
将来負担の状況（将来負担比率）	32.9%	0.0%	68.2%
給与水準（ラスパイレス指数）	98.2	96.0	96.3
定員管理の状況（人口千人当たり職員数）	12.3人	15.77人	6.99人
人件費・物件費等の状況（人口1人当たり人件費・物件費等決算額）	214,118円	286,244円	129,656円

【税収の状況】 (H30年度決算)

(百万円、%)

区 分	税収計	市 町 村 民 税			固 定 資 産 税				その他計
		個 人	法 人	計	土 地	家 屋	償却資産	計	
収入済額	625	211	99	310	16	128	97	241	74
(構成比)	(100.0)	(33.8)	(15.8)	(49.6)	(2.6)	(20.5)	(15.5)	(38.6)	(11.8)
徴収率	85.5	84.2	98.6	88.3	79.8	79.8	79.8	79.8	94.5

【公営企業会計の状況】 (H30年度決算)

(百万円、%)

会計名（法 適）	総収益	総費用	純 損 益	他会計繰入金	資金不足比率
水道事業会計	187	142	45	54	—
会計名（法非適）	歳 入	歳 出	形式収支	他会計繰入金	資金不足比率
下水道事業特別会計	243	243	0	123	—

【公共施設等整備状況】 (H30年度公共施設状況調査) (%、㎡)

(カ所)

道 路 改 良 率	61.6
道 路 舗 装 率	60.8
公 園（人口1人当たり面積）	27.0
上 水 道 等 普 及 率	99.5
汚 水 処 理 施 設 整 備 率	54.9

児童福祉・教育	保育所	2	文化	体育館	1
	幼稚園	1		プール	0
	こども園	0		陸上競技場	0
	小学校	2		野球場	0
	中学校	2		病院	0
文化	市民会館等	1	医療	病床数	0
	公民館	1		診療所	2
	図書館	0		※文化施設は市町村立分のみ	

## 【令和2年度主要施策】

(百万円)

項 目	事 業 概 要	当初予算
公営住宅大間崎団地建替事業	大間崎団地は、昭和45年度及び昭和53年度に建設された団地で老朽化が著しいため建替整備する（事業期間R1～R4年度）	138,526
大間町海峽保養センター大規模改修工事	大間町海峽保養センターは、建築基準法及び消防法に関する箇所を調査した結果、施設の安全確保のための改修を実施する（事業期間R2年度）	122,613
奥戸小学校整備事業	町立奥戸小学校木造校舎は、昭和28年に建築され老朽化が著しいため、特別教室棟の増築及び解体とグラウンド整備をする（事業期間H30～R2年度）	77,000

## 【令和2年度ユニークソフト事業】

(千円)

項 目	事 業 概 要	当初予算
ブルーマリンフェスティバル	町内各団体及び町民が一致協力する体制を構築し、広く青森県内外にアピールする	16,830
学力向上推進事業	充実した児童生徒の育成を図るため、町独自に臨時講師を採用する	10,526
きめ細かな子育て支援事業	4歳児及び5歳児のクラスの幼児をきめ細かに保育するため、保育士の増員を図る	9,056
放課後子ども教室事業	放課後や週末等における児童の安全・安心な活動拠点を確保するとともに、児童に対しスポーツ・文化活動等の学ぶ意欲のある児童に対し学習の機会を提供する事業。	8,347
大間町地域おこし事業	地域おこし協力隊員を募集し観光振興を図る	3,268

## 【祭・行事】 ※新型コロナウイルス感染症の影響により中止や延期となる場合があります。

桜まつり（5月第3日曜日）、大間稲荷神社例大祭（8月8日～11日）、ブルーマリンフェスティバル（8月14日）
--

## 【主な施設】


北通り総合文化センター「ウイング」、北通り種苗育成センター、特別養護老人ホーム「くろまつ」
---

## 【名所・旧跡・著名人】

名 所	シーサイドキャトルパーク大間、下北半島国定公園大間崎
旧 跡	
著 名 人	三遊亭大楽（落語家）、向井勝實、泉浩

## 【名産・特産品】

農 林 水 産 物	大間牛、大間まぐろ・コンブ・ワカメ・ウニなどの海産物、おこっぺいもっこ
伝 統 工 芸 品	
そ の 他	べこもち、ヒバ製品（日常生活用品等）

	所在地 〒039-4292 東通村大字砂子又字沢内5-34 電 話 (0175) 27-2111 F a x (0175) 27-2130		木 イチイ	花 ノハナショウブ	鳥 オオセグロガモ
	首 長 えちぜん やす お <b>越善 靖夫</b> (78歳) 第6期 任期 令和3. 4. 12		姉妹都市提携 —		
副村長	林 春美	議 長	丹内 俊範		
議 員	現議員数 ( ) 14	条例定数 [ ] 14	任 期 令和 5. 4. 30		
			沿革 明治22年6月 町村制施行により東通村となる。 昭和63年10月 庁舎をむつ市から村内(砂子又)に移転する。		
			地域指定 (過) (辺) (集) (農) (手)		

(令和2年4月1日現在)

### 【人 口】

(人、世帯)

区 分	人 口	世帯数
17. 10. 1 (国調)	8, 042	2, 620
22. 10. 1 (国調)	7, 252	2, 710
27. 10. 1 (国調)	6, 607	2, 578
R2. 4. 1 (住基)	6, 254	2, 815

### 【産業構造】(H27.10国調)

(人、%)

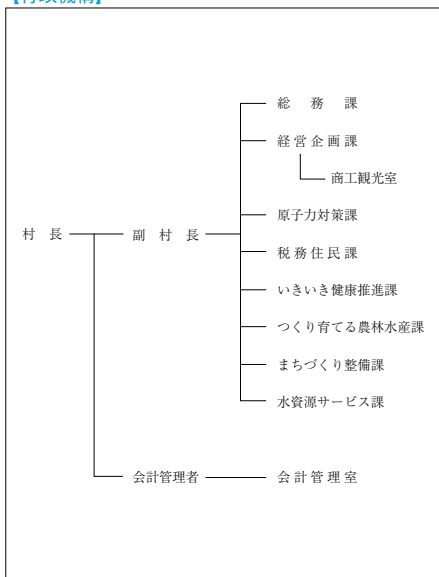
区 分	就業人口	構 成 比
第1次産業	960	27. 7
第2次産業	854	24. 7
第3次産業	1, 650	47. 6
計 (分類不能分含む)	3, 466	

構成比は分母から分類不能分を除いて算出

### 【人口動態】(H27.10国調)

人口密度	22. 4 人/km <sup>2</sup>
人口伸率	△ 8. 9 %
0～14歳人口割合	11. 5 %
65歳以上人口割合	30. 9 %

### 【行政機構】



### 【行政区画面積】(R1.10.1現在)

295. 27 km <sup>2</sup>
-------------------------

### 【職員数】(H31.4.1現在)

(人)

普 通 会 計 計	91
一 般 行 政 部 門	77
特 別 行 政 部 門	14
公 営 企 業 等 会 計 計	12
合 計	103

### 【一般行政職平均給料月額等】(H31.4.1現在)

一般行政職平均給料月額(百 円)	3, 150
平均年齢( 歳 )	43. 8
平均経験年数( 年 )	23. 6

### 【主な歳入歳出】

(百万円、%)

区 分	R2年度 当初	構成比	H30年度 決算	構成比
歳 入 計	7,126	100.0	7,914	100.0
地方税	2,141	29.9	2,379	30.1
地方交付税	930	13.1	884	11.2
国・県支出金	1,608	22.6	2,301	29.1
地方債(臨財債除く)	184	2.6	131	1.6
臨時財政対策債	250	3.5	380	4.8
繰入金	910	12.8	926	11.7
その他	1,103	15.5	913	11.5
歳 出 計	7,126	100.0	7,762	100.0
義務的経費計	2,185	30.6	2,113	27.2
人件費	915	12.8	833	10.7
扶助費	514	7.2	448	5.8
公債費	756	10.6	832	10.7
投資的経費計	1,301	18.3	1,625	20.9
普通建設事業費	1,301	18.3	1,623	20.9
その他経費計	3,640	51.1	4,024	51.9
物件費	1,117	15.7	1,036	13.4
補助費等	1,333	18.7	1,326	17.1
繰出金	518	7.3	481	6.2
その他	672	9.4	1,181	15.2

### 【財政指数】(H30年度決算) (百万円、%)

標準財政規模	3,562
財政力指数	0.774
経常収支比率	81.5
基金現在高	7,187
財政調整基金	132
減債基金	2
対標準財政規模 <sup>※</sup>	3.8%
その他特定目的基金	7,053
地方債現在高(臨財債含む)	7,242
地方債現在高(臨財債除く)	3,216

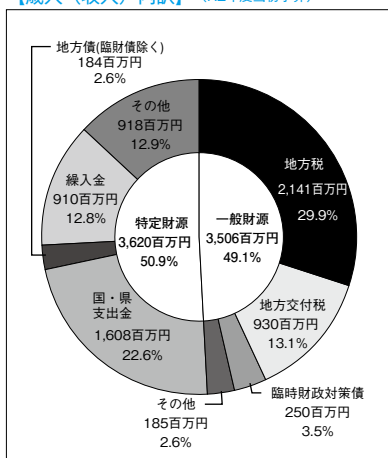
※対標準 =  $\frac{\text{財政調整基金} + \text{減債基金}}{\text{標準財政規模}} \times 100$

### 【健全化判断比率】(H30年度決算) (%)

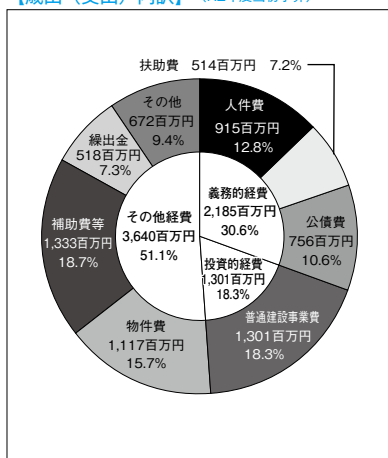
実質赤字比率	- (15.00)
連結実質赤字比率	- (20.00)
実質公債費比率	20.3 (25.0)
将来負担比率	- (350.0)

( ) 内は早期健全化基準

### 【歳入(収入)内訳】(R2年度当初予算)



### 【歳出(支出)内訳】(R2年度当初予算)



【財政比較分析表】 (H30年度普通会計決算)

項 目	東通村	類似団体	県内平均
財政力（財政力指数）	0.78	0.27	0.34
財政構造の弾力性（経常収支比率）	81.5%	87.9%	92.7%
公債費負担の状況（実質公債費比率）	20.3%	8.6%	11.3%
将来負担の状況（将来負担比率）	—	0.0%	68.2%
給与水準（ラスパイレス指数）	94.7	96.0	96.3
定員管理の状況（人口千人当たり職員数）	14.04人	15.77人	6.99人
人件費・物件費等の状況（人口1人当たり人件費・物件費等決算額）	307,466円	286,244円	129,656円

【税収の状況】 (H30年度決算)

(百万円、%)

区 分	税収計	市 町 村 民 税			固 定 資 産 税				その他計
		個 人	法 人	計	土 地	家 屋	償却資産	計	
収入済額	2,379	239	159	398	53	519	1,346	1,918	63
(構成比)	(100.0)	(10.0)	(6.7)	(16.7)	(2.2)	(21.8)	(56.6)	(80.6)	(2.7)
徴収率	98.3	94.7	99.6	96.6	90.0	96.5	100.0	98.7	98.4

【公営企業会計の状況】 (H30年度決算)

(百万円、%)

会計名（法 適）	総収益	総費用	純 損 益	他会計繰入金	資金不足比率
水道事業会計	266	261	5	239	—
会計名（法非適）	歳 入	歳 出	形式収支	他会計繰入金	資金不足比率
下水道事業特別会計	271	271	0	163	—

【公共施設等整備状況】 (H30年度公共施設状況調査) (%、㎡)

(カ所)

道 路 改 良 率	68.0
道 路 舗 装 率	67.2
公園（人口1人当たり面積）	15.2
上 水 道 等 普 及 率	99.9
汚 水 処 理 施 設 整 備 率	65.8

児童福祉・教育	保 育 所	0	文化	体 育 館	2
	幼 稚 園	0		プ ール	0
	こども園	1		陸上競技場	1
	小 学 校	1	野 球 場	1	
	中 学 校	1	病 院	0	
文化	市民会館等	1	医療	病 床 数	0
	公 民 館	0		診 療 所	4
	図 書 館	0		※文化施設は市町村立分のみ	

## 【令和2年度主要施策】

(百万円)

項 目	事 業 概 要	当初予算
尻屋地区多目的集 会施設整備事業	地域コミュニティの拠点及び災害時における指定避難施設を建て替える	203
水産基盤機能保全 事業	村内4漁港における機能保全のため護岸改修、補強、浚渫等を行う	45
こども園ひがしど おり無償化事業	0歳から5歳までの入園児について、保育料や副食費を完全無償化する	184
少人数教育導入事 業	村独自に小・中学校の教諭・講師を採用し、教育水準の向上を図る	63
高等学校生徒通学 費等補助事業	村外の高等学校へ通学する生徒のバス費用を完全無償化し、バスを利用しない下宿生徒等に対しては月1万円を補助する	50

## 【令和2年度ユニークソフト事業】

(千円)

項 目	事 業 概 要	当初予算
中学生海外研修事 業	次代を担う子供たちが国際感覚を養うことを目的に、ニュージーランドへの海外研修を実施する	8,086
子ども医療費給付 事業	小学生から中学生までの通入院に係る自己負担額を全額助成する	8,484
都市部との交流事 業	東通小学校及び東京都浮間小学校の児童が相互を訪れ、ホームステイや職場体験等を通じて交流する	2,500
乳児子育て支援事 業	子育てを支援するため、満1歳になるまで月10,000円を支給する	5,400
学習塾運営事業	中学生を対象とした村営学習塾を運営する	2,158

## 【祭・行事】 ※新型コロナウイルス感染症の影響により中止や延期となる場合があります。

<p>新緑そば街道まつり (5月上旬)、ふれあい牧場まつり (7月下旬)、来さまいフェスタ (8月下旬)、新そば街道まつり (10月上旬)、青森県高等学校男子・女子駅伝競走大会 (10月中旬)、産業まつり・健康まつり (10月下旬)、郷土芸能保存連合会発表会 (1月上旬)、能舞 (正月三が日)、田植えもちつき踊り (1月中旬)、神楽及び獅子舞 (正月三が日)、生産物等直売日毎月9・19・29日 (4～11月の間)</p>
--

## 【主な施設】

東通村体育館、保健福祉センター、診療所、介護老人保健施設のはなしょうぶ、野牛川レストハウス
---


## 【名所・旧跡・著名人】

名 所	国定公園下北半島尻屋崎、寒立馬とその生息地 (県天然記念物)、物見崎、ひばの埋没林
旧 跡	浜尻屋貝塚 (国の史跡)
著 名 人	

## 【名産・特産品】

農 林 水 産 物	寒立菜 (ホウレンソウ) (冬)、そば、大豆、ブルーベリー、東通牛、スルメイカ、ミズダコ、サケ、ヒラメ、ウニ、アワビ、コンブ
伝 統 工 芸 品	
そ の 他	東通天然ヒラメ刺身重、地酒「折水」「能舞の里」、ブルーベリージュース、ブルーベリージャム、東通十割そば、鮭の寒風干し(冬期間)、しおさいラーメン、海産物加工品、農産物加工品



	所在地 〒039-4502 風間浦村大字易国間字大川目28-5 電話 (0175) 35-2111 F a x (0175) 35-2403		木 ひば	花 はまなす	鳥 かもめ
	首 長 とみおか ひろし <b>富岡 宏</b> (57歳) 第1期 任期 令和3. 2. 18		姉妹都市提携 茨城県大洗町 令和元年8月2日 (友好都市協定及び災害対策支援協力)		
副村長	—	議 長	杉山 太		
議 員	現議員数 (1) 8	条例定数 [ ] 8	任 期 令和 5. 4. 30		
			地域指定 <input checked="" type="checkbox"/> 漁 <input checked="" type="checkbox"/> 振 <input checked="" type="checkbox"/> 農 <input checked="" type="checkbox"/> 半		

(令和2年4月1日現在)

**【人 口】** (人、世帯)

区 分	人 口	世帯数
17. 10. 1 (国調)	2,603	931
22. 10. 1 (国調)	2,463	1,096
27. 10. 1 (国調)	1,976	823
R2. 4. 1 (住基)	1,833	914

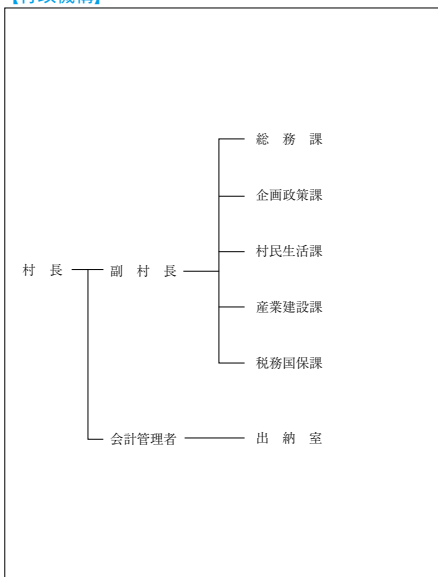
**【産業構造】** (H27.10国調) (人、%)

区 分	就業人口	構 成 比
第1次産業	199	20.9
第2次産業	208	21.8
第3次産業	547	57.3
計 (分類不能分含む)	955	

構成比は分母から分類不能分を除いて算出

**【人口動態】** (H27.10国調)

人口密度	28.4 人/km <sup>2</sup>
人口伸率	△ 19.8 %
0～14歳人口割合	8.6 %
65歳以上人口割合	39.2 %

**【行政機構】****【行政区域面積】** (R1.10.1現在)

69.55 km <sup>2</sup>
-----------------------

**【職員数】** (H31.4.1現在) (人)

普 通 会 計 計	37
一 般 行 政 部 門	33
特 別 行 政 部 門	4
公 営 企 業 等 会 計 計	6
合 計	43

**【一般行政職平均給料月額等】** (H31.4.1現在)

一般行政職平均給料月額 (百 円)	2,978
平均年齢 ( 歳 )	42.0
平均経験年数 ( 年 )	21.8

### 【主な歳入歳出】

(百万円、%)

区 分	R2年度 当初	構成比	H30年度 決算	構成比
歳 入 計	2,877	100.0	2,718	100.0
地方交付税	109	3.8	111	4.1
地方債(臨財債除く)	1,240	43.2	1,344	49.4
国・県支出金	496	17.2	370	13.6
臨時財政対策債	350	12.2	299	11.0
繰入金	30	1.0	48	1.8
繰入金	478	16.6	310	11.4
その他	174	6.0	236	8.7
歳 出 計	2,877	100.0	2,651	100.0
義務的経費計	869	30.2	732	27.6
人件費	394	13.7	315	11.9
扶助費	107	3.7	106	4.0
公債費	368	12.8	311	11.7
投資的経費計	503	17.5	404	15.2
普通建設事業費	503	17.5	402	15.2
その他経費計	1,505	52.3	1,515	57.2
物件費	427	14.8	394	14.9
補助費等	563	19.6	557	21.0
繰出金	210	7.3	218	8.2
その他	305	10.6	346	13.1

### 【財政指数】(H30年度決算)(百万円、%)

標準財政規模	1,364
財政力指数	0.098
経常収支比率	84.7
基金現在高	1,599
財政調整基金	400
減債基金	0
対標準財政規模 <sup>※</sup>	29.3%
その他特定目的基金	1,199
地方債現在高(臨財債含む)	3,146
地方債現在高(臨財債除く)	2,308

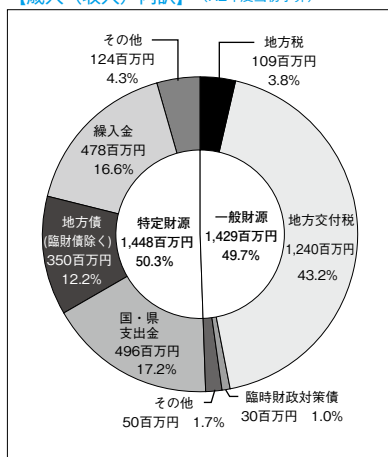
※対標準 =  $\frac{\text{財政調整基金} + \text{減債基金}}{\text{標準財政規模}} \times 100$   
財政規模

### 【健全化判断比率】(H30年度決算)(%)

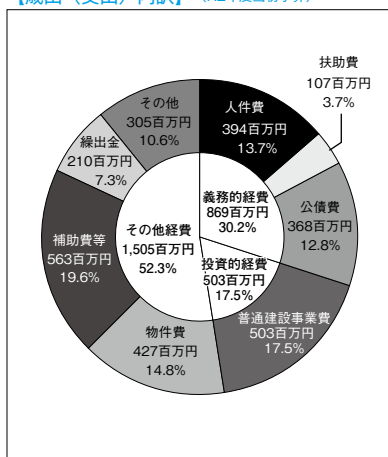
実質赤字比率	- (15.00)
連結実質赤字比率	- (20.00)
実質公債費比率	12.2 (25.0)
将来負担比率	- (350.0)

( ) 内は早期健全化基準

### 【歳入(収入)内訳】(R2年度当初予算)



### 【歳出(支出)内訳】(R2年度当初予算)



【財政比較分析表】 (H30年度普通会計決算)

項 目	風間浦村	類似団体	県内平均
財政力（財政力指数）	0.10	0.18	0.34
財政構造の弾力性（経常収支比率）	84.7%	84.9%	92.7%
公債費負担の状況（実質公債費比率）	12.2%	7.1%	11.3%
将来負担の状況（将来負担比率）	—	0.0%	68.2%
給与水準（ラスパイレス指数）	93.5	95.6	96.3
定員管理の状況（人口千人当たり職員数）	19.28人	21.84人	6.99人
人件費・物件費等の状況（人口1人当たり人件費・物件費等決算額）	364,903円	418,940円	129,656円

【税収の状況】 (H30年度決算)

(百万円、%)

区 分	税収計	市 町 村 民 税			固 定 資 産 税				その他計
		個 人	法 人	計	土 地	家 屋	償却資産	計	
収入済額	111	44	3	47	4	30	8	42	22
(構成比)	(100.0)	(39.7)	(2.7)	(42.4)	(3.6)	(27.0)	(7.2)	(37.8)	(19.8)
徴収率	94.2	97.6	100.0	97.8	88.9	89.1	89.2	89.1	97.3

【公営企業会計の状況】 (H30年度決算)

(百万円、%)

会計名（法非適）	歳 入	歳 出	形式収支	他会計繰入金	資金不足比率
風間浦村簡易水道事業特別会計	108	107	1	62	—

【公共施設等整備状況】 (H30年度公共施設状況調査) (%、㎡)

(カ所)

道 路 改 良 率	16.1
道 路 舗 装 率	17.1
公園（人口1人当たり面積）	13.9
上 水 道 等 普 及 率	99.9
汚 水 処 理 施 設 整 備 率	26.1

児童福祉・教育	保育所	1	文化	体育館	0
	幼稚園	0		プール	0
	こども園	0		陸上競技場	0
	小学校	1	野球場	1	
	中学校	1	医療	病院	0
市民会館等	0	病床数		0	
公民館	4	診療所		1	
文化	図書館	0			

※文化施設は市町村立分のみ

## 【令和2年度主要施策】

(百万円)

項 目	事 業 概 要	当初予算
下風呂温泉整備事業	下風呂温泉の二つの共同浴舎が老朽化したため、公衆浴場として新たに整備する。	111
公営住宅建設事業	下風呂甲地区の老朽化した公営住宅建替え。	39
漁港整備事業	漁港の高潮対策のための防波堤嵩上げと波消しブロック設置、岸壁の改修強化等。	67
防災行政無線デジタル化整備事業	防災行政無線のデジタル化に向けた整備をする。(令和2～3年度)	100

## 【令和2年度ユニークソフト事業】

(千円)

項 目	事 業 概 要	当初予算
風間浦鮫鱈ブランド戦略事業	風間浦鮫鱈の知名度向上を目的に下風呂温泉のホテル・旅館と共に展開する冬季イベント。風間浦村ならではのアンコウ料理が堪能できる。	2,300
ゆかい村再発見プロジェクト	学生(県内大学生)と村民によるワークショップにより着地型旅行商品及びお土産品の開発等を行う。	3,897
ゆかい村観光ウニ園普及事業	キタムラサキウニの普及を目的に模擬ウニ漁が体験できるツアーを開催	300

## 【祭・行事】 ※新型コロナウイルス感染症の影響により中止や延期となる場合があります。

ゆかい村海鮮どんぶりまつり(7月25日・中止)、八幡宮祭典(8月14日・15日)、折戸神社祭典(8月14日～16日)、龍神祭(8月26日・27日)、大石神社祭典(9月16日～18日)、稲荷神社祭典(10月9日～11日)、ゆかい村鮫鱈まつり(12月～3月)、風間浦鮫鱈感謝祭(2月上旬)、布海苔採り体験ツアー(2月～3月)
--

## 【主な施設】


活イカ備蓄センター、海峽の里スポーツ公園、海峽いさりび公園、下風呂温泉大湯・新湯、総合福祉センターげんきかん、風間浦診療所、桑畑温泉「湯ん湯ん♪」
---

## 【名所・旧跡・著名人】

名 所	海峽いさりび公園(井上靖文学碑、新島襄寄港記念碑)、蛇浦海岸、村民憩いの森公園、易国間川溪流、幻の大間鉄道メモリアルロード
旧 跡	
著 名 人	

## 【名産・特産品】

農 林 水 産 物	こんぶ、ふのり、まつも、ひじき、うに、あわび、あんこう
伝 統 工 芸 品	ヒバ工芸品
そ の 他	水産加工品(イカの塩辛、たこ粕漬、甘塩うに、あんこう鍋セット 等)

	所在地 〒039-4711 佐井村大字佐井字鎌森20 電話 (0175) 38-2111 F a x (0175) 38-2492		木	ヒバ	花	スカシユリ	鳥	ミサゴ
	首 長 ひぐち ひでみ <b>樋口 秀視</b> (69歳) 第2期 任期 令和4. 4. 26		沿革 明治22年町村制施行に伴い佐井村、長後村の2村が合併して佐井村となる。					
副村長	田名部 二郎	議 長	竹内 修					
議 員	現議員数 (0) 8	条例定数 [ ] 8	任 期 令和 5. 4. 29		地域指定 (調) (迎) (集) (農) (手)			

(令和2年4月1日現在)

**【人 口】** (人、世帯)

区 分	人 口	世帯数
17. 10. 1 (国調)	2, 843	1, 022
22. 10. 1 (国調)	2, 422	988
27. 10. 1 (国調)	2, 148	906
R2. 4. 1 (住基)	1, 930	938

**【産業構造】** (H27.10国調) (人、%)

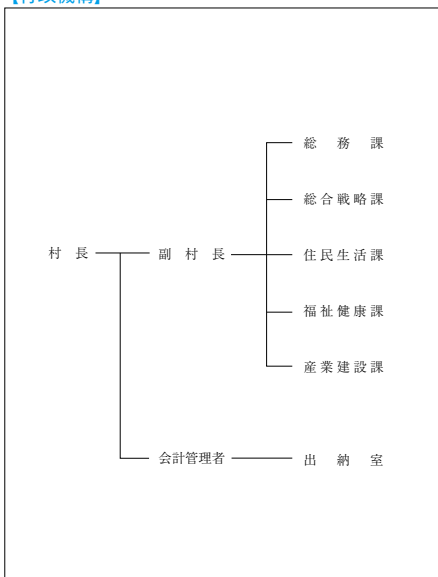
区 分	就業人口	構 成 比
第1次産業	233	24. 3
第2次産業	233	24. 3
第3次産業	491	51. 3
計 (分類不能分含む)	973	

構成比は分母から分類不能分を除いて算出

**【人口動態】** (H27.10国調)

人口密度	15. 9 人/km <sup>2</sup>
人口伸率	△ 11. 3 %
0～14歳人口割合	8. 9 %
65歳以上人口割合	40. 6 %

**【行政機構】**



**【行政区域名積】** (R1.10.1現在)

135. 04 km <sup>2</sup>
-------------------------

**【職員数】** (H31.4.1現在) (人)

普 通 会 計 計	42
一 般 行 政 部 門	35
特 別 行 政 部 門	7
公 営 企 業 等 会 計 計	7
合 計	49

**【一般行政職平均給料月額等】** (H31.4.1現在)

一般行政職平均給料月額 (百 円)	2, 742
平均年齢 ( 歳 )	37. 0
平均経験年数 ( 年 )	16. 3

### 【主な歳入歳出】

(百万円、%)

区 分	R2年度 当初	構成比	H30年度 決算	構成比
歳 入 計	2,782	100.0	2,392	100.0
地方税	162	5.8	172	7.2
地方交付税	1,354	48.7	1,400	58.5
国・県支出金	435	15.6	366	15.3
地方債(臨財債除く)	461	16.6	42	1.8
臨時財政対策債	37	1.3	55	2.3
繰入金	152	5.5	149	6.2
その他	181	6.5	208	8.7
歳 出 計	2,782	100.0	2,318	100.0
義務的経費計	672	24.2	661	28.5
人件費	400	14.4	346	14.9
扶助費	110	4.0	110	4.7
公債費	162	5.8	205	8.9
投資的経費計	614	22.1	324	14.0
普通建設事業費	612	22.0	323	13.9
その他経費計	1,496	53.7	1,333	57.5
物件費	493	17.7	432	18.6
補助費等	498	17.9	456	19.7
繰出金	307	11.0	291	12.6
その他	198	7.1	154	6.6

### 【財政指数】(H30年度決算)(百万円、%)

標準財政規模	1,524
財政力指数	0.116
経常収支比率	85.1
基金現在高	1,836
財政調整基金	715
減債基金	303
対標準財政規模 <sup>※</sup>	66.8%
その他特定目的基金	818
地方債現在高(臨財債含む)	1,337
地方債現在高(臨財債除く)	525

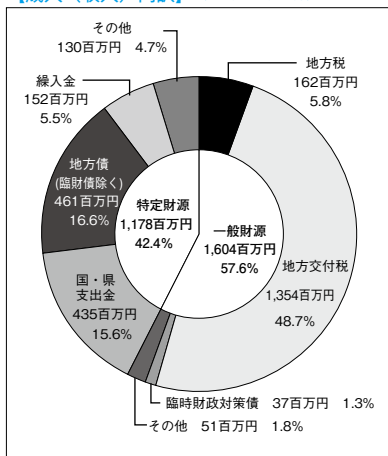
※対標準 =  $\frac{\text{財政調整基金} + \text{減債基金}}{\text{標準財政規模}} \times 100$   
財政規模

### 【健全化判断比率】(H30年度決算)(%)

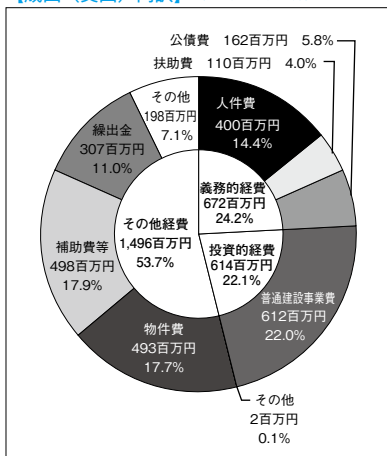
実質赤字比率	- (15.00)
連結実質赤字比率	- (20.00)
実質公債費比率	8.9 (25.0)
将来負担比率	- (350.0)

( )内は早期健全化基準

### 【歳入(収入)内訳】(R2年度当初予算)



### 【歳出(支出)内訳】(R2年度当初予算)



【財政比較分析表】 (H30年度普通会計決算)

項 目	佐井村	類似団体	県内平均
財政力（財政力指数）	0.11	0.18	0.34
財政構造の弾力性（経常収支比率）	85.1%	84.9%	92.7%
公債費負担の状況（実質公債費比率）	8.9%	7.1%	11.3%
将来負担の状況（将来負担比率）	—	0.0%	68.2%
給与水準（ラスパイレース指数）	95.7	95.6	96.3
定員管理の状況（人口千人当たり職員数）	20.57人	21.84人	6.99人
人件費・物件費等の状況（人口1人当たり人件費・物件費等決算額）	378,291円	418,940円	129,656円

【税収の状況】 (H30年度決算)

(百万円、%)

区 分	税収計	市 町 村 民 税			固 定 資 産 税				その他計
		個 人	法 人	計	土 地	家 屋	償却資産	計	
収入済額	172	55	3	58	5	25	58	88	26
(構成比)	(100.0)	(32.0)	(1.7)	(33.7)	(2.9)	(14.6)	(33.7)	(51.2)	(15.1)
徴収率	94.5	96.2	72.0	94.4	92.7	92.8	93.6	93.3	99.2

【公営企業会計の状況】 (H30年度決算)

(百万円、%)

会計名（法非適）	歳 入	歳 出	形式収支	他会計繰入金	資金不足比率
佐井村簡易水道事業特別会計	72	72	0	29	—
佐井村下水道事業特別会計	150	150	0	117	—

【公共施設等整備状況】 (H30年度公共施設状況調査) (%、㎡)

(ヵ所)

道 路 改 良 率	72.9
道 路 舗 装 率	78.4
公園（人口1人当たり面積）	98.1
上 水 道 等 普 及 率	99.5
汚 水 処 理 施 設 整 備 率	87.6

児童福祉・教育	保育所	1	文化	体育館	0
	幼稚園	0		プール	0
	こども園	0		陸上競技場	0
	小学校	2	野球場	0	
	中学校	2	医療	病院	0
市民会館等	0	病床数		0	
公民館	0	診療所		1	
文化	図書館	0	※文化施設は市町村立分のみ		

## 【令和2年度主要施策】

(百万円)

項 目	事 業 概 要	当初予算
日本で最も美しい村づくり事業	美しい村づくりビジョン並びにアクションプラン実行に向けた取り組みを行う	8
防災行政用無線施設デジタル化事業	新たに対災害性に優れた防災行政無線のシステムを構築する工事を行う。	403
除雪車整備事業	除雪ドーザーの更新	20
生活基盤近代化事業	簡易水道遠隔監視装置の更新	82

## 【令和2年度ユニークソフト事業】

(千円)

項 目	事 業 概 要	当初予算
漁師縁組事業	村の基幹産業である漁業の担い手を村外から募集し、村に定住し漁師になるために、漁業経験者の指導の下、技術・技能を学び漁業への就業と定着を図る	19,314
「広報さい」アーカイブ事業	昭和初期からの広報のデジタル化を行う	2,750
さい未来チャレンジ事業	新たに起業する者や既存の事業所向けに、新商品や新技術の開発、販路開拓に要する経費の助成を行う	3,066
佐井小学校ICT推進事業	佐井小学校にICT（情報通信技術）の導入を行う	3,537

## 【祭・行事】 ※新型コロナウイルス感染症の影響により中止や延期となる場合があります。

うに祭り（6月中旬）、箭根森八幡宮例大祭（9月14日～16日）、おさかな祭り（10月下旬）
---

## 【主な施設】

津軽海峡文化館アルサス、海峡ミュージアム、旧三上家住宅、森林体験館、ケビンハウス、歌舞伎の館
--


## 【名所・旧跡・著名人】

名 所	仏ヶ浦、願掛岩、縫道石山、焼山崎、長福寺
旧 跡	八幡堂遺跡
著 名 人	三上剛太郎（医師）

## 【名産・特産品】

農 林 水 産 物	うに、ひらめ、アビオス
伝 統 工 芸 品	ひば工芸品（まな板、はし、ティッシュボックス等）、仏ヶ浦裂織り
そ の 他	水産加工品（甘塩うに、醤油いくら、ホタテソフト等）、ひば油加工品（石鹸、シャンプー、入浴剤、線香等）



	所在地 〒039-0198 三戸町大字在府小路町43 電 話 (0179) 20-1111 F a x (0179) 20-1102		木 桐	花 福寿草	鳥 コノハズク
	首 長 まつお かずひこ <b>松尾 和彦</b> (56歳) 第1期 任期 令和2. 12. 15		姉妹都市提携 オーストラリアタムワース市 H 13. 7. 5  沿革 昭30. 3. 20 合併 三戸町 猿辺村 斗川村 留崎村		
副町長	馬場 浩治	議 長	竹原 義人		
議 員	現議員数 (2) 14	条例定数 [ ] 14	任 期 令和 6. 3. 19	地域指定 (過) (辺) (指) (農) (都)	

(令和2年4月1日現在)

**【人 口】**

(人、世帯)

区 分	人 口	世帯数
17. 10. 1 (国調)	12, 261	4, 140
22. 10. 1 (国調)	11, 299	3, 961
27. 10. 1 (国調)	10, 135	3, 756
R2. 4. 1 (住基)	9, 814	4, 260

**【産業構造】 (H27.10国調)**

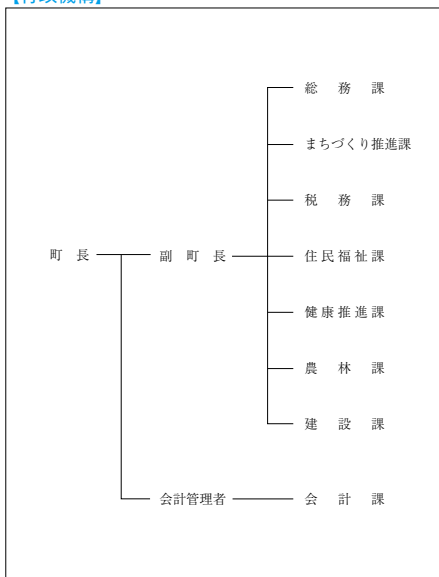
(人、%)

区 分	就業人口	構 成 比
第1次産業	1, 582	31. 2
第2次産業	968	19. 1
第3次産業	2, 517	49. 7
計 (分類不能分含む)	5, 112	

構成比は分母から分類不能分を除いて算出

**【人口動態】 (H27.10国調)**

人口密度	66. 8 人/km <sup>2</sup>
人口伸率	△ 10. 3 %
0～14歳人口割合	9. 9 %
65歳以上人口割合	37. 4 %

**【行政機構】**

**【行政区域名積】 (R1.10.1現在)**

151. 79 km <sup>2</sup>
-------------------------

**【職員数】 (H31.4.1現在)**

(人)

普 通 会 計 計	103
一 般 行 政 部 門	88
特 別 行 政 部 門	15
公 営 企 業 等 会 計 計	114
合 計	217

**【一般行政職平均給料月額等】 (H31.4.1現在)**

一般行政職平均給料月額 (百 円)	2, 824
平均年齢 ( 歳 )	39. 5
平均経験年数 ( 年 )	17. 4

### 【主な歳入歳出】

(百万円、%)

区 分	R2年度 当 初	構成比	H30年度 決 算	構成比
歳 入 計	6,164	100.0	5,813	100.0
地 方 税	821	13.3	853	14.7
地 方 交 付 税	2,800	45.4	2,919	50.2
国・県支出金	884	14.4	830	14.3
地方債(臨財債除く)	486	7.9	234	4.0
臨時財政対策債	110	1.8	159	2.7
繰 入 金	316	5.1	81	1.4
そ の 他	747	12.1	737	12.7
歳 出 計	6,164	100.0	5,603	100.0
義 務 的 経 費 計	2,523	40.9	2,309	41.2
人 件 費	968	15.7	830	14.8
扶 助 費	770	12.5	754	13.5
公 債 費	785	12.7	725	12.9
投 資 的 経 費 計	304	5.0	329	5.9
普通建設事業費	301	4.9	212	3.8
そ の 他 経 費 計	3,337	54.1	2,965	52.9
物 件 費	792	12.8	825	14.7
補 助 費 等	1,603	26.0	1,343	24.0
繰 出 金	726	11.8	647	11.5
そ の 他	216	3.5	150	2.7

### 【財政指数】(H30年度決算)(百万円、%)

標準財政規模	3,841
財政力指数	0.254
経常収支比率	94.8
基金現在高	1,719
財政調整基金	396
減債基金	662
対標準財政規模 <sup>※</sup>	27.5%
その他特定目的基金	661
地方債現在高(臨財債含む)	6,699
地方債現在高(臨財債除く)	4,336

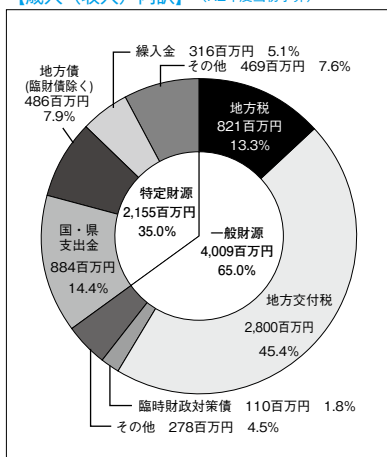
※対標準 =  $\frac{\text{財政調整基金} + \text{減債基金}}{\text{標準財政規模}} \times 100$

### 【健全化判断比率】(H30年度決算)(%)

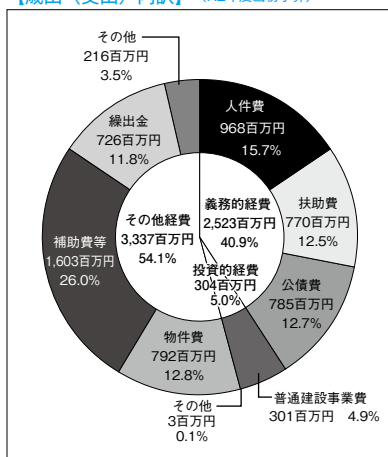
実質赤字比率	- (15.00)
連結実質赤字比率	- (20.00)
実質公債費比率	10.3 (25.0)
将来負担比率	72.0 (350.0)

( )内は早期健全化基準

### 【歳入(収入)内訳】(R2年度当初予算)



### 【歳出(支出)内訳】(R2年度当初予算)



【財政比較分析表】 (H30年度普通会計決算)

項 目	三戸町	類似団体	県内平均
財政力（財政力指数）	0.25	0.29	0.34
財政構造の弾力性（経常収支比率）	94.8%	90.1%	92.7%
公債費負担の状況（実質公債費比率）	10.3%	9.9%	11.3%
将来負担の状況（将来負担比率）	72.0%	48.4%	68.2%
給与水準（ラスパイレス指数）	94.4	95.5	96.3
定員管理の状況（人口千人当たり職員数）	10.2人	11.29人	6.99人
人件費・物件費等の状況（人口1人当たり人件費・物件費等決算額）	162,421円	204,504円	129,656円

【税収の状況】 (H30年度決算)

(百万円、%)

区 分	税収計	市 町 村 民 税			固 定 資 産 税				その他計
		個 人	法 人	計	土 地	家 屋	償却資産	計	
収入済額	853	291	58	349	115	173	93	381	123
(構成比)	(100.0)	(34.1)	(6.8)	(40.9)	(13.5)	(20.3)	(10.9)	(44.7)	(14.4)
徴収率	94.3	95.7	97.6	96.0	91.8	91.8	91.8	91.8	97.5

【公営企業会計の状況】 (H30年度決算)

(百万円、%)

会計名（法 適）	総収益	総費用	純 損 益	他会計繰入金	資金不足比率
三戸町国民健康保険直営特定三戸中央病院事業特別会計	1,636	1,668	△32	482	7.4
会計名（法非適）	歳 入	歳 出	形式収支	他会計繰入金	資金不足比率
三戸町営簡易水道事業特別会計	57	56	2	12	—
三戸町公共下水道事業	271	266	5	106	—

【公共施設等整備状況】 (H30年度公共施設状況調査) (%、㎡)

(カ所)

道 路 改 良 率	45.5
道 路 舗 装 率	45.9
公 園（人口1人当たり面積）	45.7
上 水 道 等 普 及 率	95.5
汚 水 処 理 施 設 整 備 率	44.3

児童福祉・教育	保育所	2	文化	体育館	2
	幼稚園	1		プール	1
	こども園	2		陸上競技場	0
	小学校	3		野球場	1
	中学校	2		病院	1
文化	市民会館等	0	医療	病床数	142
	公民館	12		診療所	6
	図書館	1		※文化施設は市町村立分のみ	

## 【令和2年度主要施策】

(百万円)

項 目	事 業 概 要	当初予算
橋梁長寿命化修繕事業	三戸町橋梁長寿命化修繕計画に基づき、橋梁の補修工事を実施する	43.5
地域商社運営支援事業	町と町民の共同出資で設立した地域商社SANNOWAの商品開発、広告宣伝などの運営費を支援する	31.7
移住定住促進事業	三戸町総合戦略に基づき、住宅新築・リフォーム助成、奨学金返済金助成等を実施する	20.5
子ども医療費助成事業	高校生までの入院・通院費の無料化を実施する	24.0
第3子以降子育て支援事業	第3子以降に出産祝金、入学・卒業祝金等を給付する	8.2

## 【令和2年度ユニークソフト事業】

(千円)

項 目	事 業 概 要	当初予算
まちづくり人財育成事業	対話による協働のまちづくりを推進するため、ファシリテータ等を育成する	1,765
11びきのねこのまちづくり事業	11びきのねこの石像巡りバスの運行や、ラッピングバスの展示等を行う	4,269
農業レベルアップ事業費補助金	所得向上、省力化等農家の自発的な提案事業を支援する	2,000
町民提案地域活性化事業費補助金	町の活性化に寄与するまちづくり事業を実施する町民団体等を支援する	2,000
空き店舗活用事業費補助金	空き店舗に新規出店する際の改修工事費を助成する	1,000

## 【祭・行事】 ※新型コロナウイルス感染症の影響により中止や延期となる場合があります。

さんのへ夏まつり（8月7日・8日）、さんのへ秋まつり（9月4日～6日）、さんのへ名物元祖まける日（2月6日・7日）

## 【主な施設】


三戸城温故館、歴史民俗資料館、サンスポーツランド三戸、アップルドーム、SAN・SUN産直ひろば、道の駅さんのへ、さんのへパークゴルフ場

## 【名所・旧跡・著名人】

名 所	城山公園、関根の松、唐馬の碑、駕籠立場
旧 跡	泉山遺跡
著 名 人	鏡里（力士）、馬場のほる（漫画家）、下村青（劇団俳優）

## 【名産・特産品】

農 林 水 産 物	葉たばこ、リンゴ、ブドウ、ジョミ
伝 統 工 芸 品	
そ の 他	南部せんべい、申もち、きんかもち、ジョの実ウィッチ、ひつつみ、つつけ、果汁100%ジュース（リンゴ、ブドウ、ジョミ、ぶどうぶる）

	所在地 〒039-1513 青森県三戸郡五戸町字古館21-1 電話 (0178) 62-2111 F a x (0178) 62-6317		木 赤松・オンコ	花 菊	鳥 白鳥
	首 長 わかみや けいいち <b>若宮 佳一</b> (53歳) 第1期 任期 令和5. 6. 26		姉妹都市提携 フィリピン共和国ヌエバ・ビスカヤ州バヨンボン町・ S.58.12.22 大韓民国忠清北道沃川郡・H.9.8.28		
副町長	大久保 均	議 長	三浦 専治郎		
議 員	現議員数 ( ) 15	条例定数 [ ] 16	任 期 令和 6. 2. 28		
			地域指定 (過) (辺) (農) (畜)		

(令和2年6月6日現在)

**【人 口】**

(人、世帯)

区 分	人 口	世帯数
17. 10. 1 (国調)	20,138	6,338
22. 10. 1 (国調)	18,712	6,177
27. 10. 1 (国調)	17,433	6,123
R2. 4. 1 (住基)	16,880	7,006

**【産業構造】(H27.10国調)**

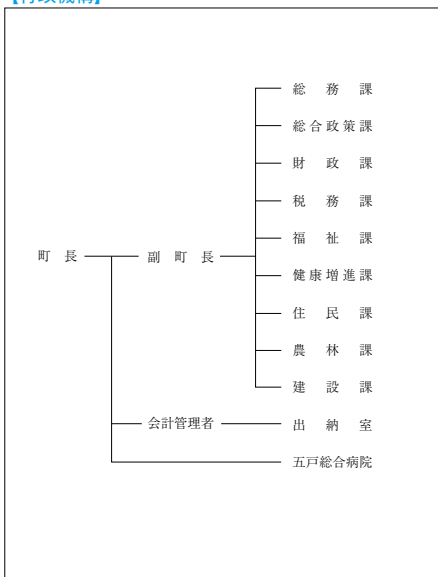
(人、%)

区 分	就業人口	構 成 比
第1次産業	2,069	23.0
第2次産業	2,344	26.0
第3次産業	4,594	51.0
計 (分類不能分含む)	9,036	

構成比は分母から分類不能分を除いて算出

**【人口動態】(H27.10国調)**

人口密度	98.1人/km <sup>2</sup>
人口伸率	△6.8%
0～14歳人口割合	9.7%
65歳以上人口割合	35.5%

**【行政機構】**

**【行政区域面積】(R1.10.1現在)**

177.67 km <sup>2</sup>
------------------------

**【職員数】(H31.4.1現在)**

(人)

普 通 会 計 計	136
一 般 行 政 部 門	110
特 別 行 政 部 門	26
公 営 企 業 等 会 計 計	189
合 計	325

**【一般行政職平均給料月額等】(H31.4.1現在)**

一般行政職平均給料月額(百円)	2,921
〃 平均年齢(歳)	41.7
〃 平均経験年数(年)	19.8

### 【主な歳入歳出】

(百万円、%)

区 分	R2年度 当 初	構成比	H30年度 決 算	構成比
歳 入 計	8,633	100.0	9,177	100.0
地 方 税	1,360	15.8	1,478	16.1
地 方 交 付 税	4,010	46.4	4,212	45.9
国・県支出金	1,418	16.4	1,374	15.0
地方債(臨財債除く)	441	5.1	836	9.1
臨時財政対策債	184	2.1	255	2.8
繰 入 金	127	1.5	140	1.5
そ の 他	1,093	12.7	882	9.6
歳 出 計	8,633	100.0	8,952	100.0
義 務 的 経 費 計	3,671	42.5	3,678	41.1
人 件 費	1,190	13.8	1,117	12.5
扶 助 費	1,451	16.9	1,406	15.7
公 債 費	1,030	11.8	1,155	12.9
投 資 的 経 費 計	542	6.3	500	5.6
普通建設事業費	541	6.3	500	5.6
そ の 他 経 費 計	4,420	51.2	4,774	53.3
物 件 費	1,358	15.7	1,187	13.3
補 助 費 等	1,334	15.5	1,712	19.1
繰 出 金	1,266	14.7	1,168	13.0
そ の 他	462	5.3	707	7.9

### 【財政指数】(H30年度決算)(百万円、%)

標準財政規模	6,038
財政力指数	0.287
経常収支比率	88.3
基金現在高	4,122
財政調整基金	2,136
減債基金	589
対標準財政規模 <sup>※</sup>	45.1%
その他特定目的基金	1,397
地方債現在高(臨財債含む)	11,172
地方債現在高(臨財債除く)	7,645

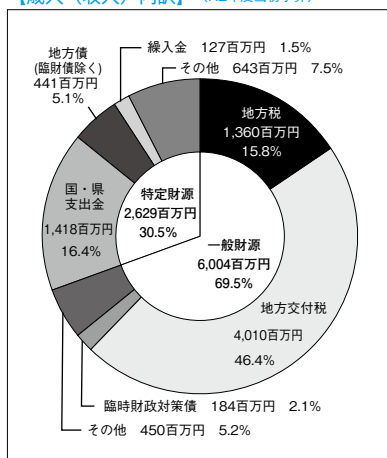
※対標準 財政調整基金+減債基金 / 標準財政規模 × 100  
財政規模

### 【健全化判断比率】(H30年度決算)(%)

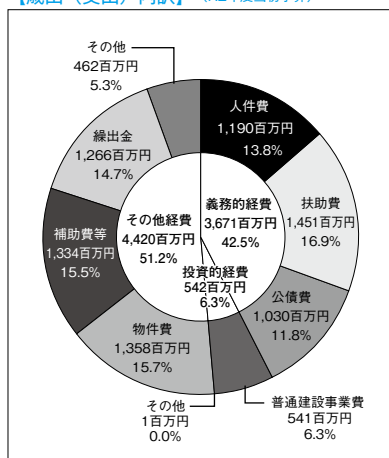
実質赤字比率	- (14.43)
連結実質赤字比率	- (19.43)
実質公債費比率	10.0 (25.0)
将来負担比率	27.1 (350.0)

( )内は早期健全化基準

### 【歳入(収入)内訳】(R2年度当初予算)



### 【歳出(支出)内訳】(R2年度当初予算)



【財政比較分析】 (H30年度普通会計決算)

項 目	五戸町	類似団体	県内平均
財力 (財力指数)	0.28	0.36	0.34
財政構造の弾力性 (経常収支比率)	88.3%	90.2%	92.7%
公債費負担の状況 (実質公債費比率)	10.0%	8.8%	11.3%
将来負担の状況 (将来負担比率)	27.1%	19.8%	68.2%
給与水準 (ラスパイレス指数)	94.0	95.2	96.3
定員管理の状況 (人口千人当たり職員数)	7.86人	10.89人	6.99人
人件費・物件費等の状況 (人口1人当たり人件費・物件費等決算額)	135,536円	201,777円	129,656円

【税収の状況】 (H30年度決算)

(百万円、%)

区 分	税収計	市 町 村 民 税			固 定 資 産 税				その他計
		個 人	法 人	計	土 地	家 屋	償却資産	計	
収入済額	1,478	565	91	656	160	298	189	647	175
(構成比)	(100.0)	(38.2)	(6.2)	(44.4)	(10.8)	(20.2)	(12.8)	(43.8)	(11.8)
徴収率	93.5	94.1	99.7	94.9	91.4	91.4	91.4	91.4	96.6

【公営企業会計の状況】 (H30年度決算)

(百万円、%)

会計名 (法 適)	総収益	総費用	純 損 益	他会計繰入金	資金不足比率
五戸町病院事業会計	2,664	2,668	△5	689	3.3
会計名 (法非適)	歳 入	歳 出	形式収支	他会計繰入金	資金不足比率
五戸町公共下水道事業特別会計	383	379	4	189	—
五戸町農業集落排水処理施設事業特別会計	111	109	3	84	—
五戸町簡易水道事業特別会計	90	87	3	38	—
五戸町住宅用地造成事業等特別会計	22	12	10	—	—

【公共施設等整備状況】 (H30年度公共施設状況調査) (%、㎡)

(カ所)

道 路 改 良 率	68.3
道 路 舗 装 率	69.4
公 園 (人口1人当たり面積)	15.2
上 水 道 等 普 及 率	90.2
汚 水 処 理 施 設 整 備 率	67.5

児童福祉・教育	保育所	0	文化	体育館	3
	幼稚園	2		プール	1
	こども園	5		陸上競技場	1
	小学校	4		野球場	1
	中学校	3		病院	1
文化	市民会館等	0	医療	病床数	165
	公民館	1		診療所	17
	図書館	1		※文化施設は市町村立分のみ	

## 【令和2年度主要施策】

(百万円)

項 目	事 業 概 要	当初予算
過疎対策道路事業	五戸町過疎地域自立促進計画に基づき町道の改良工事や舗装新設工事を行い、交通通信体系の整備を図る。	117
橋梁補修事業	橋梁長寿命化修繕計画に基づき老朽化の進む橋梁の修繕を行い、地域の道路網の安全性・信頼性を確保する。	37
小中学校遠距離通学者対策事業	居住地から学校までが遠く離れている小中学生に対し、スクールバスを運行して通学手段の確保を図る。	62
五戸ケーブルテレビ事業	町内の難視聴解消を目的として整備されたケーブルテレビ施設の維持管理及び自主放送チャンネル「五戸ちゃんねる」の運用を実施。	30
管内中学校トイレ洋式化等改修工事	洋式トイレの数が生徒数に対して不足している学校について、更に洋式化を進めることで環境改善を行う。	25

## 【令和2年度ユニークソフト事業】

(千円)

項 目	事 業 概 要	当初予算
青少年就農ステップアップ支援事業	国の青年就農給付金給付期間終了後、認定農業者の認定を受け営農を継続する者に対して行う町独自の支援金給付事業。	5,250
移住促進・支援事業	地域の歴史的景観や自然環境の豊かさをPRして知名度を高め、大都市圏からの移住促進を図る。	4,710
ものづくり支援事業	新しい商品に挑戦するための試作品開発及び販路開拓に取り組む町内企業に補助金を交付することで、地域の経済効果の向上を目指す。	3,330
五戸のおんこちゃん事業	五戸町PRキャラクター「おんこちゃん」を活用したフォトコンテスト等の事業実施により、関係人口創出や誘客推進を図る。	2,952
海外研修支援事業	高校生等の海外研修・留学に対して費用の一部を補助することで、国際社会で活躍できる人材の育成を目指す。	1,150

## 【祭・行事】 ※新型コロナウイルス感染症の影響により中止や延期となる場合があります。

このへ夏まつり・花火大会（8月1日）、五戸まつり（9月3日～6日）、五戸町産業まつり（10月）、五戸町文化まつり（10月31日・11月1日）
--

## 【主な施設】

歴史みらいパーク、ひばり野公園（サッカー場・五戸ドーム・スポーツ交流センター）、倉石スポーツセンター、ふれあい市ごのへ、温泉（五戸温泉・倉石温泉・まきば温泉）、このへ郷土館
--

## 【名所・旧跡・著名人】

名 所	歴史の奥州街道、江渡家住宅（国指定重要文化財）、五戸代官所門、旧園子家住宅、小渡平公園、ひばり野ダリア園、正子のチューリップ園
旧 跡	薬師前遺跡、中市館跡
著 名 人	鳥谷部春汀（評論家）、江渡秋嶺（思想家）、木村秀政（博士）、小渡恵利子（ソプラノ歌手）、手倉森誠（サッカー指導者）、太田忍（レスリング選手）、東京ハイジ（姉妹クリエイター）

## 【名産・特産品】

農 林 水 産 物	馬肉、倉石牛、青森シャモロック、ながいも、にんにく、紅玉、コルトさくらんぼ（6月～7月）、丸いも（つくねいも）
伝 統 工 芸 品	五戸ばおり、南部菱刺し、南部裂織
そ の 他	なんばんみそ、五戸駄菓子、紅玉入りりんごジュース、地酒（菊駒・如空）、倉石焼（陶芸）





	所在地 〒039-0292 田子町大字田子字天神堂平81 電 話 (0179) 32-3111 F a x (0179) 32-4294		木 ナナカマド	花 山ツツジ	鳥 キセキレイ
	首 長 やまもと はるみ <b>山本 晴美</b> (55歳) 第3期 任期 令和6. 1. 14		姉妹都市提携 ギルロイ・アメリカ・S 63. 4. 18 モンテネリ・イタリア・H 4. 9. 11 瑞山・韓国・H24. 6. 22		
副町長	原 昌徳	議 長	澤口 勝		
議 員	現議員数 ( ) 9	条例定数 [ ] 10	任 期 令和 5. 5. 29		
地域指定 (過) (辺) (集) (農)					

(令和2年4月1日現在)

### 【人 口】

(人、世帯)

区 分	人 口	世帯数
17. 10. 1 (国調)	6, 883	2, 214
22. 10. 1 (国調)	6, 175	2, 097
27. 10. 1 (国調)	5, 554	2, 006
R2. 4. 1 (住基)	5, 353	2, 142

### 【産業構造】(H27.10国調)

(人、%)

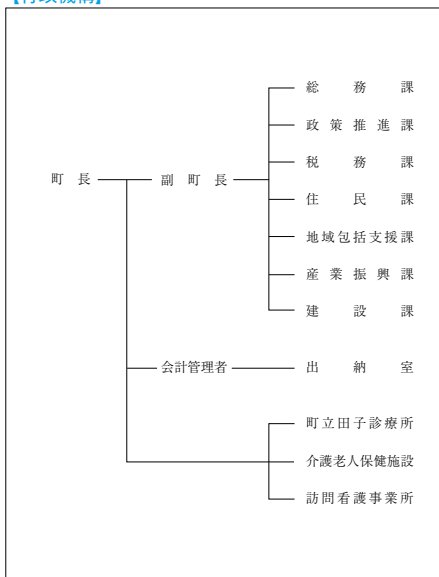
区 分	就業人口	構 成 比
第1次産業	1, 098	36. 7
第2次産業	708	23. 7
第3次産業	1, 186	39. 6
計 (分類不能分含む)	2, 997	

構成比は分母から分類不能分を除いて算出

### 【人口動態】(H27.10国調)

人口密度	23. 0 人/km <sup>2</sup>
人口伸率	△ 10. 1 %
0～14歳人口割合	9. 3 %
65歳以上人口割合	39. 5 %

### 【行政機構】



### 【行政区域名積】(R1.10.1現在)

241. 98 km <sup>2</sup>
-------------------------

### 【職員数】(H31.4.1現在)

(人)

普 通 会 計 計	81
一 般 行 政 部 門	66
特 別 行 政 部 門	15
公 営 企 業 等 会 計 計	37
合 計	118

### 【一般行政職平均給料月額等】(H31.4.1現在)

一般行政職平均給料月額(百 円)	2, 858
平均年齢( 歳 )	40. 2
平均経験年数( 年 )	18. 7

### 【主な歳入歳出】

(百万円、%)

区 分	R2年度 当初	構成比	H30年度 決算	構成比
歳 入 計	4,698	100.0	4,860	100.0
地方税	481	10.2	497	10.2
地方交付税	2,208	47.0	2,189	45.1
国・県支出金	713	15.2	750	15.4
地方債(臨財債除く)	512	10.9	574	11.8
臨時財政対策債	77	1.6	108	2.2
繰入金	261	5.6	254	5.2
その他	446	9.5	488	10.1
歳 出 計	4,698	100.0	4,747	100.0
義務的経費計	1,912	40.7	1,737	36.6
人件費	829	17.6	668	14.1
扶助費	483	10.3	454	9.6
公債費	600	12.8	615	12.9
投資的経費計	477	10.2	911	19.2
普通建設事業費	476	10.1	891	18.8
その他経費計	2,309	49.1	2,099	44.2
物件費	843	17.9	784	16.5
補助費等	757	16.1	637	13.4
繰出金	557	11.9	543	11.4
その他	152	3.2	135	2.9

### 【財政指数】(H30年度決算) (百万円、%)

標準財政規模	2,780
財政力指数	0.214
経常収支比率	93.8
基金現在高	1,466
財政調整基金	1,115
減債基金	49
対標準財政規模 <sup>※</sup>	41.9%
その他特定目的基金	302
地方債現在高(臨財債含む)	5,748
地方債現在高(臨財債除く)	4,055

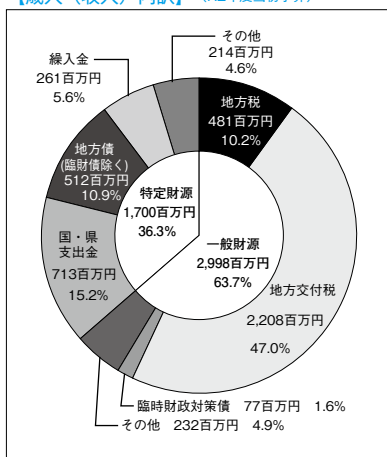
※対標準 =  $\frac{\text{財政調整基金} + \text{減債基金}}{\text{標準財政規模}} \times 100$   
財政規模

### 【健全化判断比率】(H30年度決算) (%)

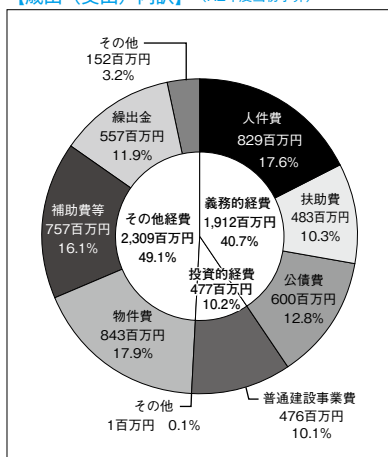
実質赤字比率	- (15.00)
連結実質赤字比率	- (20.00)
実質公債費比率	9.1 (25.0)
将来負担比率	38.3 (350.0)

( ) 内は早期健全化基準

### 【歳入(収入)内訳】(R2年度当初予算)



### 【歳出(支出)内訳】(R2年度当初予算)



【財政比較分析表】 (H30年度普通会計決算)

項 目	田子町	類似団体	県内平均
財政力 (財政力指数)	0.21	0.27	0.34
財政構造の弾力性 (経常収支比率)	93.8%	87.9%	92.7%
公債費負担の状況 (実質公債費比率)	9.1%	8.6%	11.3%
将来負担の状況 (将来負担比率)	38.3%	0.0%	68.2%
給与水準 (ラスパイレス指数)	93.1	96.0	96.3
定員管理の状況 (人口千人当たり職員数)	14.62人	15.77人	6.99人
人件費・物件費等の状況 (人口1人当たり人件費・物件費等決算額)	268,781円	286,244円	129,656円

【税収の状況】 (H30年度決算)

(百万円、%)

区 分	税収計	市 町 村 民 税			固 定 資 産 税				その他計
		個 人	法 人	計	土 地	家 屋	償却資産	計	
収入済額	497	161	39	200	66	98	67	231	66
(構成比)	(100.0)	(32.4)	(7.8)	(40.2)	(13.3)	(19.7)	(13.5)	(46.5)	(13.3)
徴収率	95.6	97.7	100.0	98.1	90.2	90.7	100.0	93.0	97.7

【公営企業会計の状況】 (H30年度決算)

(百万円、%)

会計名 (法 適)	総収益	総費用	純 損 益	他会計繰入金	資金不足比率
水道事業特別会計	144	142	1	8	—

【公共施設等整備状況】 (H30年度公共施設状況調査) (%、㎡)

(カ所)

道 路 改 良 率	39.8
道 路 舗 装 率	40.2
公 園 (人口1人当たり面積)	15.0
上 水 道 等 普 及 率	91.1
汚 水 処 理 施 設 整 備 率	29.9

児童福祉・教育	保育所	2	文化	体育館	1
	幼稚園	1		プ ー ル	1
	こども園	0		陸上競技場	0
	小学校	3		野 球 場	0
	中学校	1		病 院	0
文化	市民会館等	0	医療	病 床 数	0
	公 民 館	2		診 療 所	6
	図 書 館	1		※文化施設は市町村立分のみ	

## 【令和2年度主要施策】

(百万円)

項 目	事 業 概 要	当初予算
農山漁村振興交付金事業	観光コンテンツの開発及び施設の改修を実施し、交流人口の増加を図る	117
橋梁補修事業	町道橋の老朽化及び破損の著しい箇所について、部材の交換等の維持補修工事を実施し、通行の確保に努める	95
町道新設改良事業	歩行者と車輛の通行を考慮し、安全性及び利便性を向上させるため、拡幅改良や舗装改良等の整備を行う	66
たっこにんにくブランド管理対策事業	地域ブランド「たっこにんにく」の更なる産地育成とブランド力向上のため、品質向上対策やプロモーション活動等の生産・販売戦略を行う	19
6次産業化推進事業	基幹産業である農林業の活性化を図り地域活性化につなげるため、地域資源を活用した6次産業化等を推進し農業者の所得向上に努める	17

## 【令和2年度ユニークソフト事業】

(千円)

項 目	事 業 概 要	当初予算
定住移住関連事業	住みやすい環境を創るため、移住体験住宅、通勤・住宅入居支援の他、結婚祝金や同窓会開催の結婚支援等を行う	24,490
子育て支援事業	子育て世代の負担軽減のため、保育料軽減や医療費助成、入学祝金支給等の事業を行う。今年度から対象範囲を町内在住の高校生まで拡充する	24,302
中学生海外派遣事業	中学生の国際理解教育及び語学力向上等を目的として、姉妹都市である米国ギロイ市へ派遣し、経費の一部助成を行う	6,380
創業支援事業	創業に関するスキルを習得するための実践塾を開講する。新たなビジネス展開のために要する経費の一部助成等を行う	2,930
農業人材等確保推進事業	持続可能な力強い農業を実現するため、外国人材の確保や作業の効率化を進める機械導入等への支援を行う	2,736

## 【祭・行事】 ※新型コロナウイルス感染症の影響により中止や延期となる場合があります。

さくらまつり（4月下旬）、大黒森つじまつり（6月上旬）、田子にんにく収穫祭（6月下旬）、相米慎二監督映画祭り（8月下旬）、たっこグルメマラソン（8月下旬）、にんにくとべごまつり（10月上旬）、ひとつるめや文化祭（10月下旬）、スノーフェスタ（2月上旬）、たっこにんにくまつり（2月下旬）
---

## 【主な施設】


タブコピアンプラザ、ガーリックセンター、タブコピ創遊村、創遊村229スキーランド
--

## 【名所・旧跡・著名人】

名 所	みろくの滝、大黒森、蛇王の松、ドコノ森
旧 跡	
著 名 人	宇藤義一（画伯）、川三番地（マンガ家）

## 【名産・特産品】

農 林 水 産 物	たっこにんにく、田子牛（黒毛和牛）、黒にんにく
伝 統 工 芸 品	
そ の 他	田子ガーリックステーキごはん、JATSTACCOLA、にんにくラーメン

	所在地 〒039-0892 南部町大字苫米地字下宿23-1 電 話 (0178) 84-2111 F a x (0178) 84-4404		木 赤松	花 ほたん	鳥 うぐいす
	首 長 く どう すけなお <b>工藤 祐直</b> (64歳) 第4期 任期 令和4. 2. 11		沿革 平18. 1. 1 合併 名川町・南部町・福地村		
副町長	佐々木 俊昭	議 長	夏堀 文孝		
議 員	現議員数 (1) 16	条例定数 [ ] 16	任 期 令和 5. 9. 30		
		地域指定 (過) (辺) (農) (畜)			

(令和2年4月1日現在)

### 【人 口】

(人、世帯)

区 分	人 口	世帯数
17. 10. 1 (国調)	21, 552	6, 802
22. 10. 1 (国調)	19, 853	6, 621
27. 10. 1 (国調)	18, 312	6, 419
R2. 4. 1 (住基)	17, 754	7, 430

### 【産業構造】(H27.10国調)

(人、%)

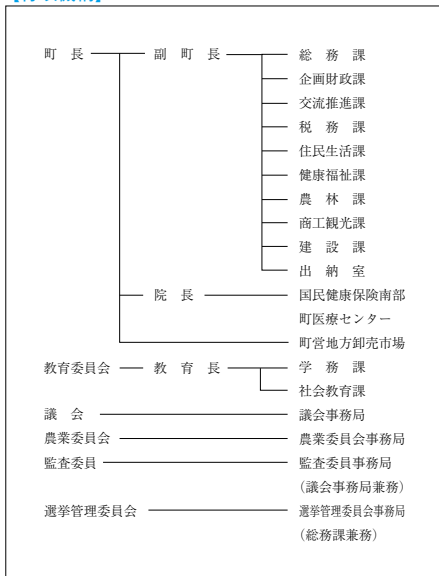
区 分	就業人口	構 成 比
第1次産業	2, 355	25. 3
第2次産業	2, 039	21. 9
第3次産業	4, 915	52. 8
計 (分類不能分含む)	9, 370	

構成比は分母から分類不能分を除いて算出

### 【人口動態】(H27.10国調)

人口密度	119. 6 人/km <sup>2</sup>
人口伸率	△ 7. 8 %
0～14歳人口割合	10. 2 %
65歳以上人口割合	35. 8 %

### 【行政機構】



### 【行政区域名積】(R1.10.1現在)

153. 12 km <sup>2</sup>
-------------------------

### 【職員数】(H31.4.1現在)

(人)

普 通 会 計 計	164
一 般 行 政 部 門	141
特 別 行 政 部 門	23
公 営 企 業 等 会 計 計	119
合 計	283

### 【一般行政職平均給料月額等】(H31.4.1現在)

一般行政職平均給料月額 (百 円)	3, 027
平均年齢 ( 歳 )	43. 3
平均経験年数 ( 年 )	22. 8

### 【主な歳入歳出】

(百万円、%)

区 分	R2年度 当初	構成比	H30年度 決算	構成比
歳 入 計	13,613	100.0	10,528	100.0
地 方 税	1,537	11.3	1,565	14.9
地 方 交 付 税	4,565	33.5	5,007	47.6
国・県支出金	1,789	13.1	1,462	13.9
地方債(臨財債除く)	3,230	23.8	557	5.3
臨時財政対策債	195	1.4	277	2.6
繰 入 金	1,235	9.1	226	2.1
そ の 他	1,062	7.8	1,434	13.6
歳 出 計	13,613	100.0	10,031	100.0
義 務 的 経 費 計	4,469	32.8	4,127	41.2
人 件 費	1,568	11.5	1,293	12.9
扶 助 費	1,591	11.7	1,406	14.0
公 債 費	1,310	9.6	1,428	14.3
投 資 的 経 費 計	4,689	34.5	1,147	11.4
普通建設事業費	4,687	34.4	1,135	11.3
そ の 他 経 費 計	4,455	32.7	4,757	47.4
物 件 費	1,339	9.8	1,463	14.6
補 助 費 等	1,539	11.3	1,243	12.4
繰 出 金	1,327	9.7	1,390	13.8
そ の 他	250	1.9	661	6.6

### 【財政指針】(H30年度決算)(百万円、%)

標準財政規模	6,832
財政力指数	0.276
経常収支比率	84.7
基金現在高	11,187
財政調整基金	2,077
減債基金	3,136
対標準財政規模 <sup>※</sup>	76.3%
その他特定目的基金	5,974
地方債現在高(臨財債含む)	11,391
地方債現在高(臨財債除く)	6,569

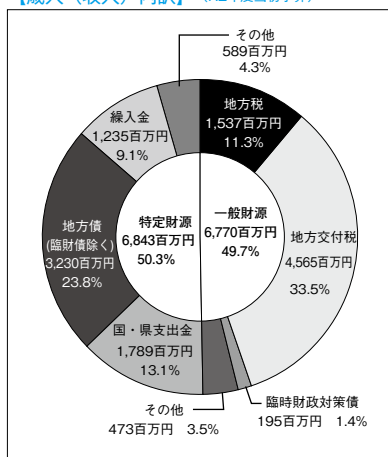
※対標準 =  $\frac{\text{財政調整基金} + \text{減債基金}}{\text{標準財政規模}} \times 100$   
 財政規模

### 【健全化判断比率】(H30年度決算)(%)

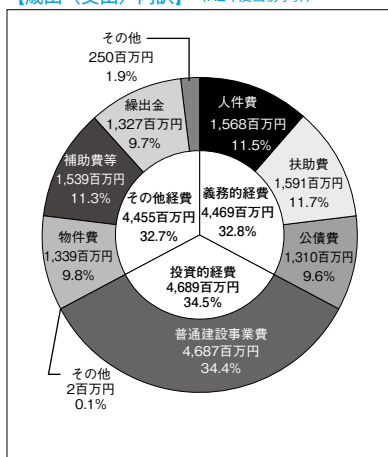
実質赤字比率	- (14.11)
連結実質赤字比率	- (19.11)
実質公債費比率	8.2 (25.0)
将来負担比率	- (350.0)

( ) 内は早期健全化基準

### 【歳入(収入)内訳】(R2年度当初予算)



### 【歳出(支出)内訳】(R2年度当初予算)



【財政比較分析表】 (H30年度普通会計決算)

項 目	南部町	類似団体	県内平均
財政力 (財政力指数)	0.28	0.36	0.34
財政構造の弾力性 (経常収支比率)	84.7%	90.2%	92.7%
公債費負担の状況 (実質公債費比率)	8.2%	8.8%	11.3%
将来負担の状況 (将来負担比率)	—	19.8%	68.2%
給与水準 (ラスパイレス指数)	92.5	95.2	96.3
定員管理の状況 (人口千人当たり職員数)	8.98人	10.89人	6.99人
人件費・物件費等の状況 (人口1人当たり人件費・物件費等決算額)	155,630円	201,777円	129,656円

【税収の状況】 (H30年度決算)

(百万円、%)

区 分	税収計	市 町 村 民 税			固 定 資 産 税				その他計
		個 人	法 人	計	土 地	家 屋	償却資産	計	
収入済額	1,565	539	47	586	167	287	374	828	151
(構成比)	(100.0)	(34.5)	(3.0)	(37.5)	(10.7)	(18.3)	(23.9)	(52.9)	(9.6)
徴収率	94.3	94.9	97.4	95.1	88.5	88.5	99.8	93.3	97.3

【公営企業会計の状況】 (H30年度決算)

(百万円、%)

会計名 (法 適)	総収益	総費用	純 損 益	他会計繰入金	資金不足比率
病院事業会計	1,037	1,073	△36	159	—
会計名 (法非適)	歳 入	歳 出	形式収支	他会計繰入金	資金不足比率
南部町営地方卸売市場	222	221	1	28	—
南部町公共下水道事業特別会計	225	225	0	96	—
南部町農業集落排水事業特別会計	255	255	0	212	—

【公共施設等整備状況】 (H30年度公共施設状況調査) (%、㎡)

(カ所)

道 路 改 良 率	58.9
道 路 舗 装 率	59.0
公 園 (人口1人当たり面積)	17.6
上 水 道 等 普 及 率	97.0
汚 水 処 理 施 設 整 備 率	75.2

児童福祉・教育	保育所	3	文化	体育館	3
	幼稚園	1		プ ー ル	2
	こども園	0		陸上競技場	2
	小学校	8	野 球 場	2	
	中学校	4	病 院	2	
文化	市民会館等	2	医療	病 床 数	126
	公民館	6		診 療 所	12
	図 書 館	0			

※文化施設は市町村立分のみ

## 【令和2年度主要施策】

(百万円)

項 目	事 業 概 要	当初予算
統合庁舎建設事業	行政組織を集約するため、統合庁舎を建設する	2,846
町道整備事業	町道の長寿命化と利便性向上のため、道路改良補修を行う	461
地域集会施設整備事業	地域の交流拠点となる集会施設を新築・改築する	72
消防団拠点施設・設備整備事業	防災体強化のため、拠点施設及び消防施設の整備を行う	94
史跡聖寿寺館跡整備事業	南部氏に関する史跡などの保存・発掘等を実施する	72

## 【令和2年度ユニークソフト事業】

(千円)

項 目	事 業 概 要	当初予算
子育て用品給付事業	子育て世帯をサポートするため、子育て用品を購入できるクーポン券を発行する	16,200
中学生海外派遣事業	青少年育成のため、中学生を海外に派遣する	9,300
中学生健診事業	中学1～2年生を対象に成人病検診・ピロリ菌検査を行う	1,387
まごころ宅配事業	中山間地域の高齢者等を対象とする移動販売宅配事業の補助を行う	7,300
果樹防風網整備事業	果樹防風網の更新に係る費用の補助を行う	3,300

## 【祭・行事】 ※新型コロナウイルス感染症の影響により中止や延期となる場合があります。

うぐいすマラソン大会 (4月下旬)、南部町春まつり (5月3・4日)、ぼたんまつり (5月中旬～6月上旬)、ジャックまつり (7月中旬)、南部まつり (8月中旬)、名川秋まつり (9月8～10日)、とまべちまつり (9月中旬)、南部七唄七踊り全国大会 (9月下旬)、南部町秋の大取穫祭 (11～12月)、あおもり鍋自慢 (11月下旬)、極寒祭・南部地方えんぶり (2月上旬)、長靴アイスホッケー大会 (2月下旬)、農業観光「四季のまつり」(通年)
---

## 【主な施設】

名川チェリリン村、チェリウス、チェリーセンター、楽楽ホール、長谷ぼたん園、ふれあい交流プラザ、バーデパーク、ふくちジャックドセンター、ゆとりあ、なんぶふるさと物産館、史跡聖寿寺館跡案内所
---

## 【名所・旧跡・著名人】

名 所	白華山法光寺・承陽塔 (国登録有形文化財)、南部利康霊屋 (国指定重要文化財)、村井家住宅主屋 (国登録有形文化財)、田中家住宅主屋・米蔵・門 (国登録有形文化財)
旧 跡	聖寿寺館跡 (国指定史跡)
著 名 人	坂本サトル (ミュージシャン)

## 【名産・特産品】

農 林 水 産 物	さくらんぼ (ジュノハート)、うめ、もも、ゼネラルレクラーク、ぶどう、りんご、妙丹柿、いちご、南部太ねぎ、ながいも、阿房宮 (食用菊)、にんにく (福地ホワイト六片種)
伝 統 工 芸 品	
そ の 他	達寿村認証産品





	所在地 〒039-1201 階上町大字道仏字天当平1-87		木 けやき	花 つつじ	鳥 うぐいす
	電 話 (0178) 88-2111 F a x (0178) 88-2117		姉妹都市提携 —		魚 アブラメ
首 長 はまや とよみ 浜谷 豊美 (63歳) 第4期 任期 令和3. 12. 23			沿革 昭55. 5. 1 町制施行		
副町長	沼沢 範雄	議 長	林 貢		
議 員	現議員数 ( ) 14	条例定数 [ ] 14	任 期 令和 5. 4. 29		地域指定 (興) (部)

(令和2年4月1日現在)

### 【人 口】

(人、世帯)

区 分	人 口	世帯数
17. 10. 1 (国調)	15, 356	5, 779
22. 10. 1 (国調)	14, 699	5, 707
27. 10. 1 (国調)	14, 025	5, 699
R2. 4. 1 (住基)	13, 342	5, 973

### 【産業構造】(H27.10国調)

(人、%)

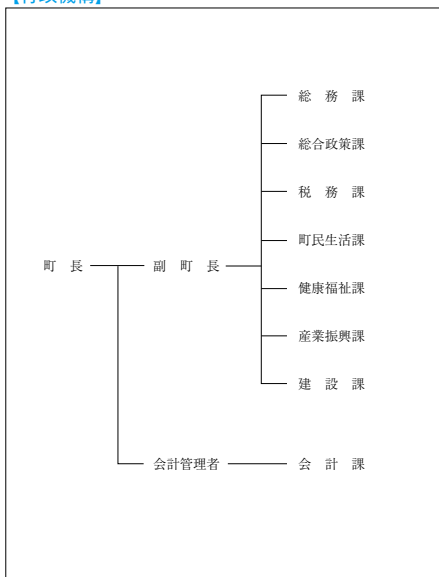
区 分	就業人口	構 成 比
第1次産業	563	8. 9
第2次産業	1, 961	30. 9
第3次産業	3, 818	60. 2
計 (分類不能分含む)	6, 480	

構成比は分母から分類不能分を除いて算出

### 【人口動態】(H27.10国調)

人口密度	149. 2 人/km <sup>2</sup>
人口伸率	△ 4. 6 %
0～14歳人口割合	10. 6 %
65歳以上人口割合	27. 4 %

### 【行政機構】



### 【行政区域名積】(R1.10.1現在)

94. 00 km <sup>2</sup>
------------------------

### 【職員数】(H31.4.1現在)

(人)

普通会計計	90
一般行政部門	76
特別行政部門	14
公営企業等会計計	16
合 計	106

### 【一般行政職平均給料月額等】(H31.4.1現在)

一般行政職平均給料月額(百円)	2, 933
平均年齢(歳)	39. 7
平均経験年数(年)	17. 6

### 【主な歳入歳出】

(百万円、%)

区 分	R2年度 当 初	構成比	H30年度 決 算	構成比
歳 入 計	5,670	100.0	5,710	100.0
地 方 税	1,037	18.3	1,150	20.1
地 方 交 付 税	2,130	37.6	2,299	40.3
国・県支出金	1,215	21.4	1,081	18.9
地方債(臨財債除く)	247	4.4	81	1.4
臨時財政対策債	127	2.2	174	3.1
繰 入 金	408	7.2	277	4.9
そ の 他	506	8.9	648	11.3
歳 出 計	5,670	100.0	5,365	100.0
義 務 的 経 費 計	2,724	48.1	2,584	48.2
人 件 費	843	14.9	756	14.1
扶 助 費	1,117	19.7	1,066	19.9
公 債 費	764	13.5	762	14.2
投 資 的 経 費 計	585	10.3	371	6.9
普 通 建 設 事 業 費	585	10.3	370	6.9
そ の 他 経 費 計	2,361	41.6	2,410	44.9
物 件 費	925	16.3	885	16.5
補 助 費 等	533	9.4	568	10.6
繰 出 金	753	13.3	704	13.1
そ の 他	150	2.6	253	4.7

### 【財政指数】(H30年度決算)(百万円、%)

標準財政規模	3,754
財政力指数	0.356
経常収支比率	92.5
基金現在高	2,068
財政調整基金	1,795
減債基金	4
対標準財政規模 <sup>※</sup>	47.9%
その他特定目的基金	269
地方債現在高(臨財債含む)	6,422
地方債現在高(臨財債除く)	3,831

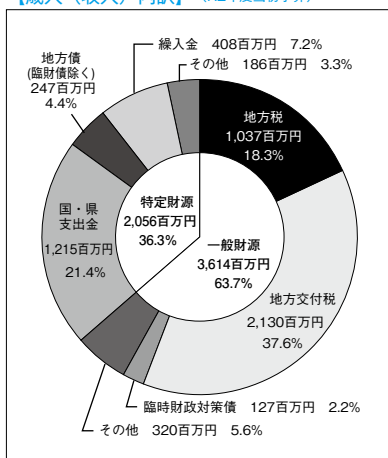
※対標準 =  $\frac{\text{財政調整基金} + \text{減債基金}}{\text{標準財政規模}} \times 100$   
 財政規模

### 【健全化判断比率】(H30年度決算)(%)

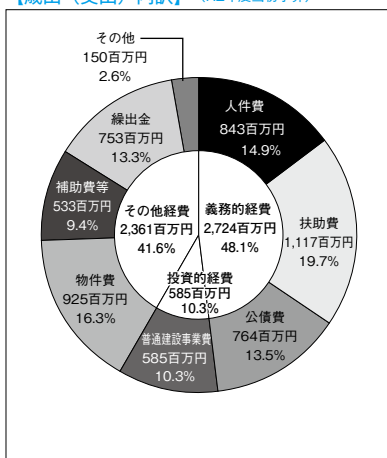
実質赤字比率	- (15.00)
連結実質赤字比率	- (20.00)
実質公債費比率	11.1 (25.0)
将来負担比率	53.6 (350.0)

( ) 内は早期健全化基準

### 【歳入(収入)内訳】(R2年度当初予算)



### 【歳出(支出)内訳】(R2年度当初予算)



【財政比較分析表】 (H30年度普通会計決算)

項 目	階上町	類似団体	県内平均
財政力（財政力指数）	0.36	0.47	0.34
財政構造の弾力性（経常収支比率）	92.5%	88.6%	92.7%
公債費負担の状況（実質公債費比率）	11.1%	9.1%	11.3%
将来負担の状況（将来負担比率）	53.6%	20.9%	68.2%
給与水準（ラスパイレース指数）	97.1	96.6	96.3
定員管理の状況（人口千人当たり職員数）	6.62人	10.38人	6.99人
人件費・物件費等の状況（人口1人当たり人件費・物件費等決算額）	125,298円	174,150円	129,656円

【税収の状況】 (H30年度決算)

(百万円、%)

区 分	税収計	市 町 村 民 税			固 定 資 産 税				その他計
		個 人	法 人	計	土 地	家 屋	償却資産	計	
収入済額	1,150	504	48	552	116	218	131	465	133
(構成比)	(100.0)	(43.8)	(4.2)	(48.0)	(10.1)	(18.9)	(11.4)	(40.4)	(11.6)
徴収率	94.9	94.5	99.5	94.9	94.4	94.7	92.2	93.9	98.7

【公営企業会計の状況】 (H30年度決算)

(百万円、%)

会計名（法非適）	歳 入	歳 出	形式収支	他会計繰入金	資金不足比率
公共下水道事業特別会計	308	305	3	122	—
漁業集落排水事業特別会計	42	41	1	33	—

【公共施設等整備状況】 (H30年度公共施設状況調査) (%、㎡)

(カ所)

道 路 改 良 率	67.8
道 路 舗 装 率	71.3
公園（人口1人当たり面積）	9.5
上 水 道 等 普 及 率	97.5
汚 水 処 理 施 設 整 備 率	54.1

児童福祉・教育	保育所	1	文化	体育館	2
	幼稚園	0		プール	1
	こども園	3		陸上競技場	0
	小学校	6	野球場	0	
	中学校	2	医療	病院	0
	市民会館等	0		病床数	0
公民館	1	診療所		6	
文化	図書館	0			

※文化施設は市町村立分のみ

## 【令和2年度主要施策】

(百万円)

項 目	事 業 概 要	当初予算
階上アプラメブランド化推進事業	県立八戸水産高等学校及び町内外の漁業関係者と連携し、消費拡大、流通促進、観光資源開発、資源確保の事業計画に沿った取組を展開する。	3
都市計画マスタープランの見直し及び立地適正化計画策定	機能的で快適なまちづくりのため、都市計画マスタープランの見直し及び都市計画図の修正等並びに立地適正化計画を策定する。	12
がん予防対策事業	各種検診などに加え、大腸がん検診に係る自己負担分を町が全額負担することで、受診料の無料化を実施する。	31
庁舎エアコン設置事業	来庁者サービス向上のため、冷暖房機能を搭載したエアコンを庁舎に設置する。	171
移住定住促進事業	新築住宅の建築や空き家バンクを活用して移住した方や、首都圏からUIターン就職した方などに対して各種補助金を交付する。	27

## 【令和2年度ユニークソフト事業】

(千円)

項 目	事 業 概 要	当初予算
自転車を活用したまちづくり推進事業	サイクリスト用の自転車置場を、庁舎敷地内、ふるさとにぎわい広場、石鉢ふれあい交流館に設置する。	199
ハマの活性化推進事業	更なる水産業振興及び観光振興のため、はしかみハマの駅あるでい〜ば等の町内観光施設が連携し、水産物資源の有効活用等に取り組む。	30,000
健康長寿のまちづくり推進事業	「健康五つ星実践事業教室」や「健康フォーラム」などを開催して、町民の健康意識の高揚と健康づくりを推進する。	2,630
コンビニエンスストア等における町税納付事業	納税者の利便性向上のため、コンビニエンスストア等において町税の収納代行を開始する。	528
私道整備等特別対策事業費補助金	交通の安全確保と生活環境の向上及びコミュニティ推進を図るため、私道の整備工事等を行う行政区等に対し、補助金を交付する。	981

## 【祭・行事】 ※新型コロナウイルス感染症の影響により中止や延期となる場合があります。

はしかみ臥牛山まつり (5月30日～31日)、はしかみつつじマラソン大会 (5月31日)、はしかみいちご煮祭り (7月18日～19日)、階上早生新そば祭り (10月17日～18日)、町民文化祭 (10月31日、11月1日)、階上どんこまつり (11月8日)、早生えんぶり祭り (2月7日)
--

## 【主な施設】

わっせ交流センター、道の駅はしかみふるさとにぎわい広場、フォレストピア階上、はしかみハマの駅あるでい〜ば、階上岳つつじの森キャンプ場、森の交流館、石鉢ふれあい交流館、町民プール、民俗資料収集館、ハートフルプラザ・はしかみ、道仏交流センター
---


## 【名所・旧跡・著名人】

名 所	寺下観音、灯明堂跡、階上岳、階上海岸、階上灯台、ふるさと河川公園、アスナ公園、田代せせらぎ公園、石炭鉱山、県指定天然記念物巨木 (茨島のトチノキ、うつぎ、平のサイカチ、銀杏木霊の大銀杏)、交流の森広場
旧 跡	明治29年小舟渡海岸の海嘯死亡者の碑、昭和8年大蛇海岸の海嘯記念碑、昭和8年榊海岸の震嘯災記念碑、東日本大震災の津波の碑、千年川相撲碑、お台場跡、接待宗碩の経塚
著 名 人	太田広城 (青森県典事、八戸藩大参事、奥尻島戸長)、木村霨村 (歌人)、法師浜松白 (俳人、「八戸小唄」や「階上音頭」の作詞者)、荻ノ沢基作 (郷土誌「はしかみ」創刊者)、笹山秀雄 (日本レスリング協会女子強化委員長)

## 【名産・特産品】

農 林 水 産 物	ウニ、アワビ、アプラメ、どんこ、階上早生階上そば、長ねぎ、長芋、ニンニク
伝 統 工 芸 品	
そ の 他	いちご煮、塩うに、階上早生階上そば加工品 (そば焼酎「早生のめぐみ」、ジェラート)、山ぶどうジュース、海藻ラーメン、ハマラーメン、おみそ汁の具、かけくの海藻 (干しまつも、乾燥わかめ、乾燥ふのり)、よもぎ餅、ふりドーナツ、わかめ塩味ソフトクリーム



	所在地 〒039-1801 新郷村大字戸来字風呂呂前10 電 話 (0178) 78-2111 F a x (0178) 78-2118		木 柵の木	花 水芭蕉	鳥 一
	首 長 さくらい まさひろ <b>櫻井 雅洋</b> (67歳) 第1期 任期 令和3. 5. 28		沿革 昭30. 7. 29 合併 野沢村大字西越 戸来村 昭31. 4. 1 境界変更 五戸町大字手倉橋の一部		
副村長	—	議 長	福山 恵一郎		
議 員	現議員数 (1) 8	条例定数 [ ] 8	任 期 令和 2. 7. 28		
			地域指定 (過) (辺) (集) (農)		

(令和2年4月1日現在)

### 【人 口】

(人、世帯)

区 分	人 口	世帯数
17. 10. 1 (国調)	3, 143	907
22. 10. 1 (国調)	2, 851	874
27. 10. 1 (国調)	2, 509	831
R2. 4. 1 (住基)	2, 408	922

### 【産業構造】(H27.10国調)

(人、%)

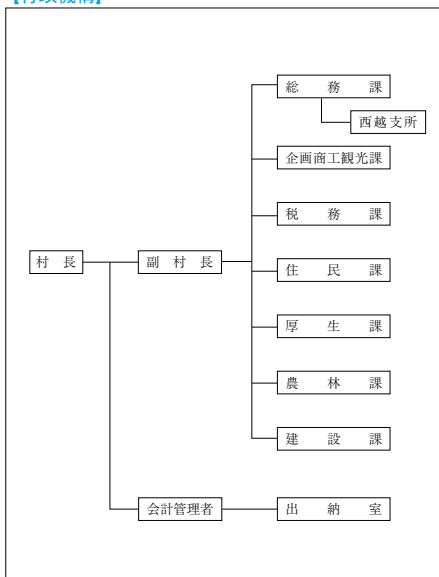
区 分	就業人口	構 成 比
第1次産業	682	48. 5
第2次産業	243	17. 3
第3次産業	481	34. 2
計 (分類不能分含む)	1, 407	

構成比は分母から分類不能分を除いて算出

### 【人口動態】(H27.10国調)

人口密度	16. 6 人/km <sup>2</sup>
人口伸率	△ 12. 0 %
0～14歳人口割合	8. 2 %
65歳以上人口割合	44. 9 %

### 【行政機構】



### 【行政区域名積】(R1.10.1現在)

150. 77 km <sup>2</sup>
-------------------------

### 【職員数】(H31.4.1現在)

(人)

普通会計計	58
一般行政部門	51
特別行政部門	7
公営企業等会計計	15
合 計	73

### 【一般行政職平均給料月額等】(H31.4.1現在)

一般行政職平均給料月額(百 円)	2, 787
平均年齢( 歳 )	40. 9
平均経験年数( 年 )	18. 9

### 【主な歳入歳出】

(百万円、%)

区 分	R2年度 当初	構成比	H30年度 決算	構成比
歳 入 計	2,585	100.0	3,106	100.0
地方税	199	7.7	212	6.8
地方交付税	1,390	53.8	1,542	49.7
国・県支出金	333	12.9	343	11.0
地方債(臨財債除く)	184	7.1	499	16.1
臨時財政対策債	46	1.7	64	2.1
繰入金	191	7.4	116	3.7
その他	242	9.4	330	10.6
歳 出 計	2,585	100.0	2,887	100.0
義務的経費計	1,084	42.0	965	33.4
人件費	612	23.7	509	17.6
扶助費	201	7.8	201	7.0
公債費	271	10.5	255	8.8
投資的経費計	293	11.3	302	10.5
普通建設事業費	290	11.2	287	9.9
その他経費計	1,208	46.7	1,620	56.1
物件費	461	17.8	456	15.8
補助費等	274	10.6	623	21.6
繰出金	396	15.3	389	13.5
その他	77	3.0	152	5.2

### 【財政指数】(H30年度決算)(百万円、%)

標準財政規模	1,777
財政力指数	0.139
経常収支比率	83.0
基金現在高	1,100
財政調整基金	373
減債基金	259
対標準財政規模 <sup>※</sup>	35.6%
その他特定目的基金	468
地方債現在高(臨財債含む)	2,880
地方債現在高(臨財債除く)	1,669

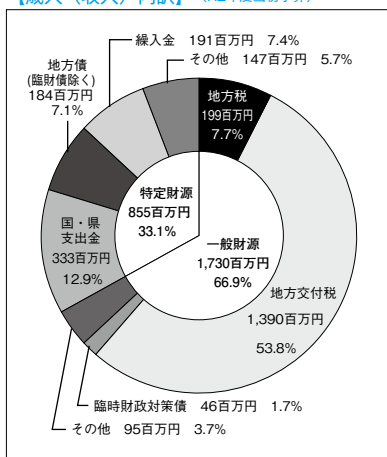
※対標準 =  $\frac{\text{財政調整基金} + \text{減債基金}}{\text{標準財政規模}} \times 100$

### 【健全化判断比率】(H30年度決算)(%)

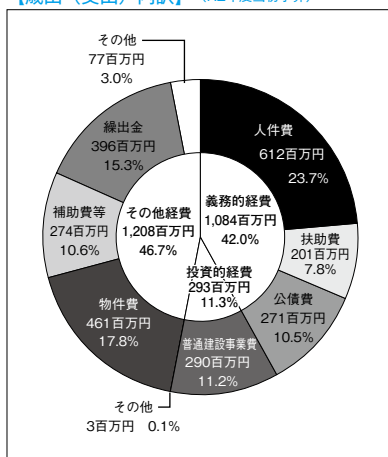
実質赤字比率	- (15.00)
連結実質赤字比率	- (20.00)
実質公債費比率	8.0 (25.0)
将来負担比率	12.1 (350.0)

( ) 内は早期健全化基準

### 【歳入(収入)内訳】(R2年度当初予算)



### 【歳出(支出)内訳】(R2年度当初予算)



【財政比較分析表】 (H30年度普通会計決算)

項 目	新郷村	類似団体	県内平均
財政力(財政力指数)	0.14	0.18	0.34
財政構造の弾力性(経常収支比率)	83.0%	84.9%	92.7%
公債費負担の状況(実質公債費比率)	8.0%	7.1%	11.3%
将来負担の状況(将来負担比率)	12.1%	0.0%	68.2%
給与水準(ラスパイレス指数)	91.7	95.6	96.3
定員管理の状況(人口千人当たり職員数)	23.27人	21.84人	6.99人
人件費・物件費等の状況(人口1人当たり人件費・物件費等決算額)	391,083円	418,940円	129,656円

【税収の状況】 (H30年度決算)

(百万円、%)

区 分	税収計	市 町 村 民 税			固 定 資 産 税				その他計
		個 人	法 人	計	土 地	家 屋	償却資産	計	
収入済額	212	63	8	71	26	36	59	121	20
(構成比)	(100.0)	(29.7)	(3.8)	(33.5)	(12.3)	(17.0)	(27.8)	(57.1)	(9.4)
徴収率	96.7	97.5	99.3	97.7	96.2	96.2	96.2	96.2	96.3

【公営企業会計の状況】 (H30年度決算)

(百万円、%)

会計名(法非適)	歳 入	歳 出	形式収支	他会計繰入金	資金不足比率
新郷村簡易水道事業特別会計	47	47	0	12	—
新郷村特定環境保全公共下水道事業特別会計	160	160	0	125	—
新郷村農業集落排水事業特別会計	32	32	0	28	—

【公共施設等整備状況】 (H30年度公共施設状況調査) (%、㎡)

(カ所)

道 路 改 良 率	67.7
道 路 舗 装 率	56.6
公園(人口1人当たり面積)	43.4
上 水 道 等 普 及 率	61.5
汚 水 処 理 施 設 整 備 率	67.7

児童福祉・教育	保育所	0	文化	体育館	2
	幼稚園	0		プール	1
	こども園	1		陸上競技場	0
	小学校	2	野球場	1	
	中学校	2	医療	病院	0
市民会館等	0	病床数		0	
公民館	3	診療所		1	
図書館	0	※文化施設は市町村立分のみ			

### 【令和2年度主要施策】

(百万円)

項 目	事 業 概 要	当初予算
凍結防止剤散布車購入事業	老朽化した凍結防止剤散布車1台を更新します。	26
スクールバス購入事業	令和3年度の学校統合へ向けてスクールバス2台を購入します。	8

### 【令和2年度ユニークソフト事業】

(千円)

項 目	事 業 概 要	当初予算
地域コミュニティ活動支援事業	集落が持つ自然、歴史、文化等の保存継承、環境美化活動等、集落の活性化につながる事業の支援をする。	2,000
新郷村商店活性化子ども商品券	村商店の活性化を図ると共に、児童の健やかな育ちを支援することを目的とする。15歳に達した学年修了まで。12ヶ月12,000円	2,600
学校給食無料化事業(小学校)	子育て世代の負担軽減や少子化対策、村への若者世帯の定住促進のため小学校児童の学校給食費を村が負担して無料で支援する。	8,299
学校給食無料化事業(中学校)	子育て世代の負担軽減や少子化対策、村への若者世帯の定住促進のため中学校生徒の学校給食費を村が負担して無料で支援する。	6,738

### 【祭・行事】 ※新型コロナウイルス感染症の影響により中止や延期となる場合があります。

キリスト祭(6月第一日曜日)、西越三獄神社大祭(8月)、戸来三獄神社大祭(8月)、新郷ふるさとまつり(10月第2日曜日)
--

### 【主な施設】

村営間木ノ平グリーンパーク、村営鷺の湯(野沢温泉、新郷温泉館)、キリストの里伝承館、都市農村交流センター、老人保健施設「しんごう」
---

### 【名所・旧跡・著名人】

名 所	キリストの墓、大石神ピラミッド、十和利山、自然休養林「迷ヶ平」、水芭蕉群生地(菅場)、大駒ヶ岳、権現の滝、ストーンサークル(松木田)、ダケガンバ
旧 跡	
著 名 人	

### 【名産・特産品】

農 林 水 産 物	ながいも、にんにく、高冷地野菜、郷のきみ、しいたけ、観賞用花き、牛乳、のむヨーグルト、アイスクリーム、ハム、ソーセージ
伝 統 工 芸 品	
そ の 他	



