

【別紙2】

三八地域農林水産部農業普及振興室三戸分室庁舎

■ 施設概要

《土地》

所在地	三戸郡三戸町同心町字同心町平54-7
敷地面積	1,643.92 m ²
用途地域	第1種住居地域

《建物》

棟	庁舎	車庫
構造・階数	鉄筋コンクリート造2階建	鉄骨造1階建
床面積	700.79m ²	119.01m ²
竣工年	昭和52年	昭和52年

《履歴》

昭和52年12月	三戸保健所庁舎として建設
平成9年3月	三戸保健所の廃止
平成10年4月	十和田食肉衛生検査所三戸支所設置
平成19年9月	三八地域県民局地域農林水産部農業普及振興室三戸分室が入居
平成26年3月	十和田食肉衛生検査所三戸支所廃止

《現状》 三八地域県民局地域農林水産部農業普及振興室三戸分室
(1階の一部を使用)

■ 案内図



■ 写 真



△建物全景(西側)



△建物全景(北西側)

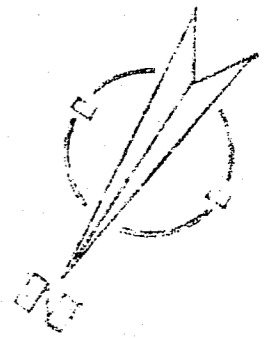
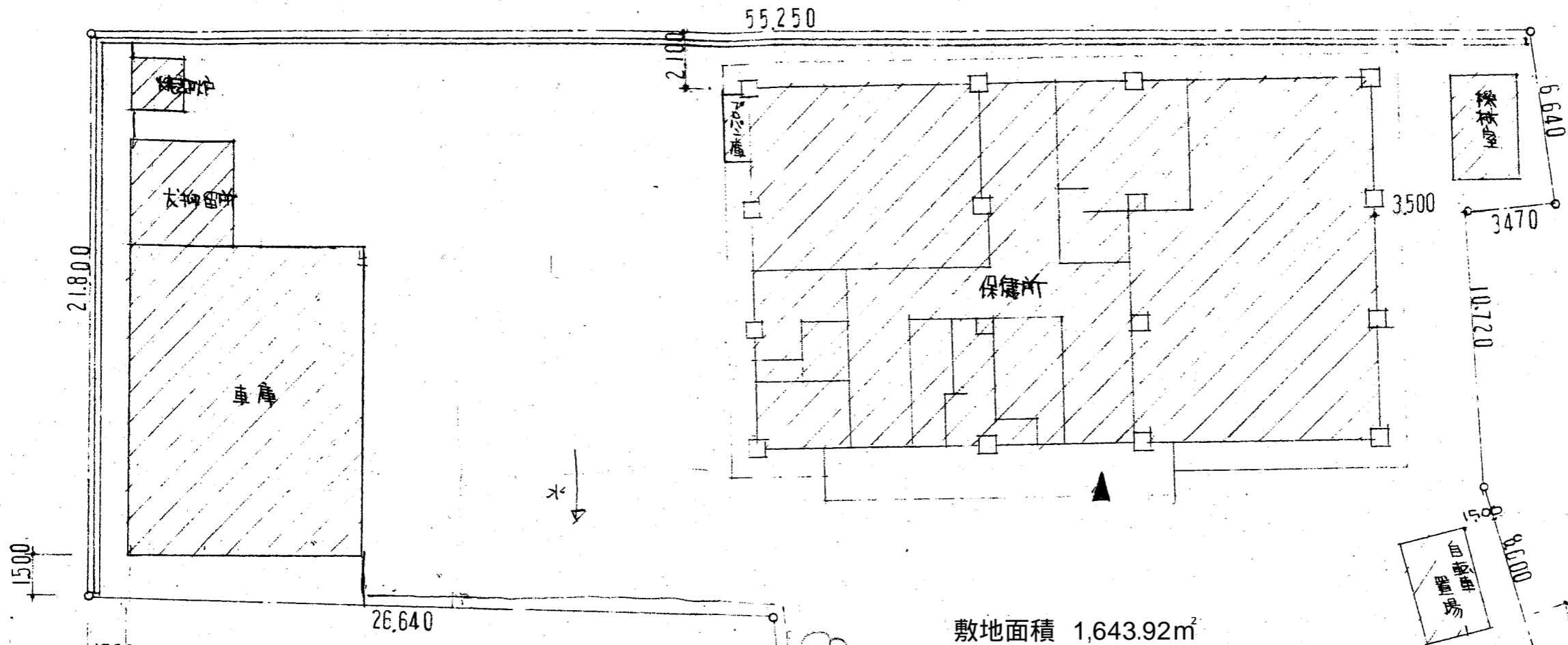
■ 貸付可能部分概要

	室 名	面 積	各階面積
2階	会議室	69.50㎡	228.97㎡
	第1保健室	18.36㎡	
	第2保健室	21.60㎡	
	病理検査室	26.40㎡	
	BSE検査室	33.11㎡	
	試験室	60.00㎡	

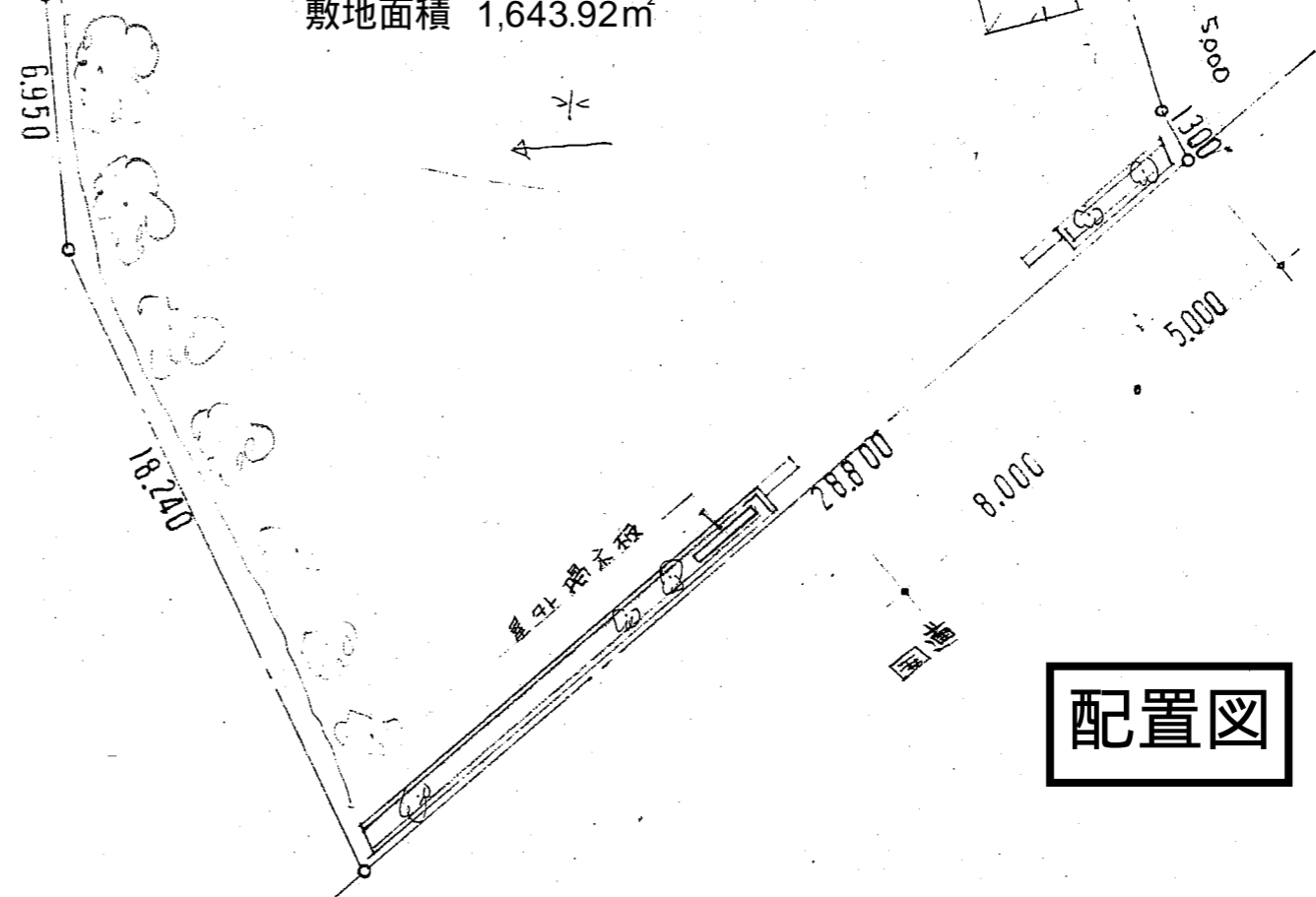
○ 暖房器具が使用できない状態となっている。機械室に設置している全館暖房用ボイラーは使用停止中。長期未使用状態となっている。現在利用中の各事務室は個別暖房を設置。

○ 1階の一部を三戸地方食品衛生協会に貸付しています。

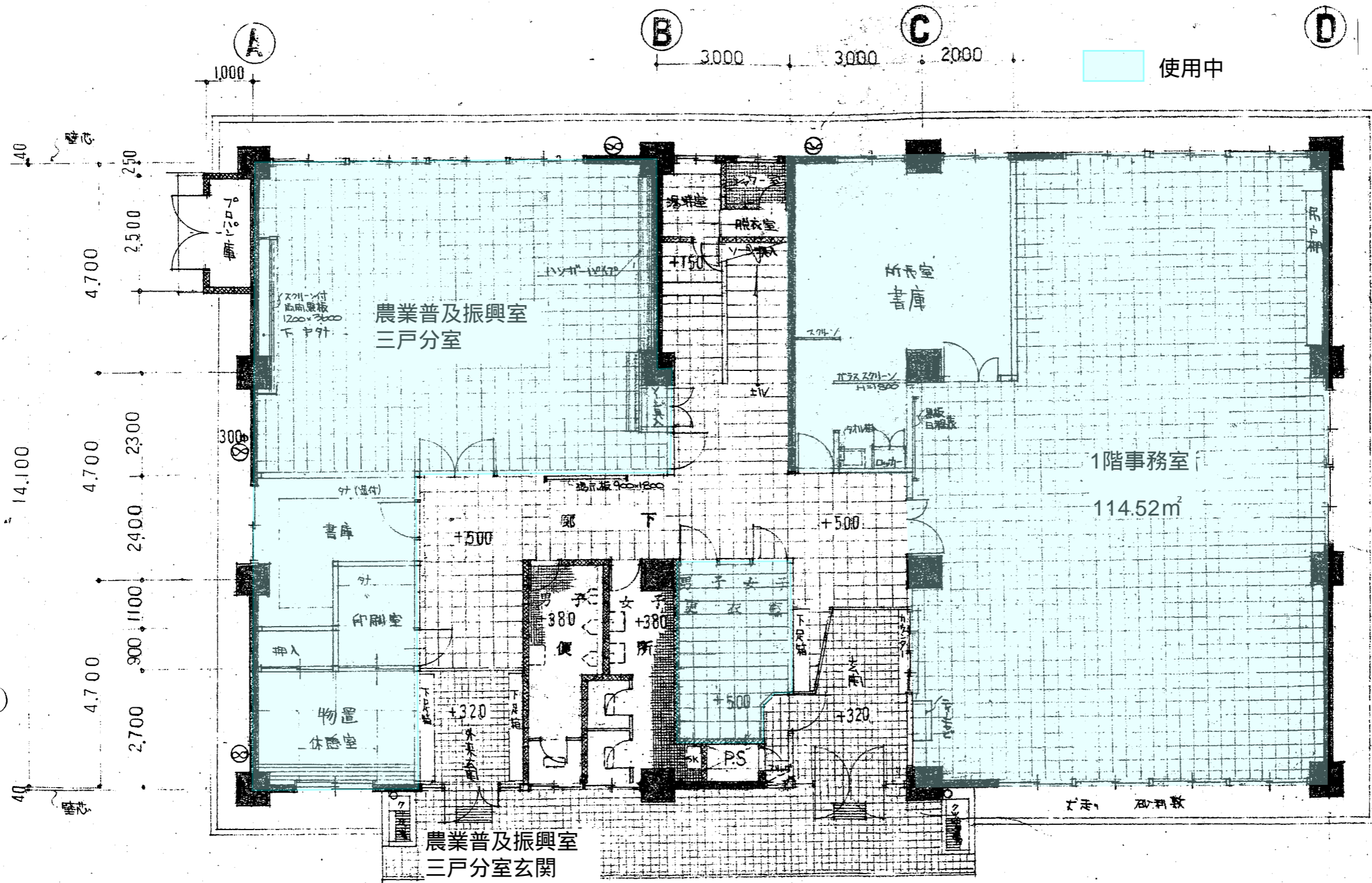
三八地域県民局地域農林水産部分室



敷地面積 1,643.92m²

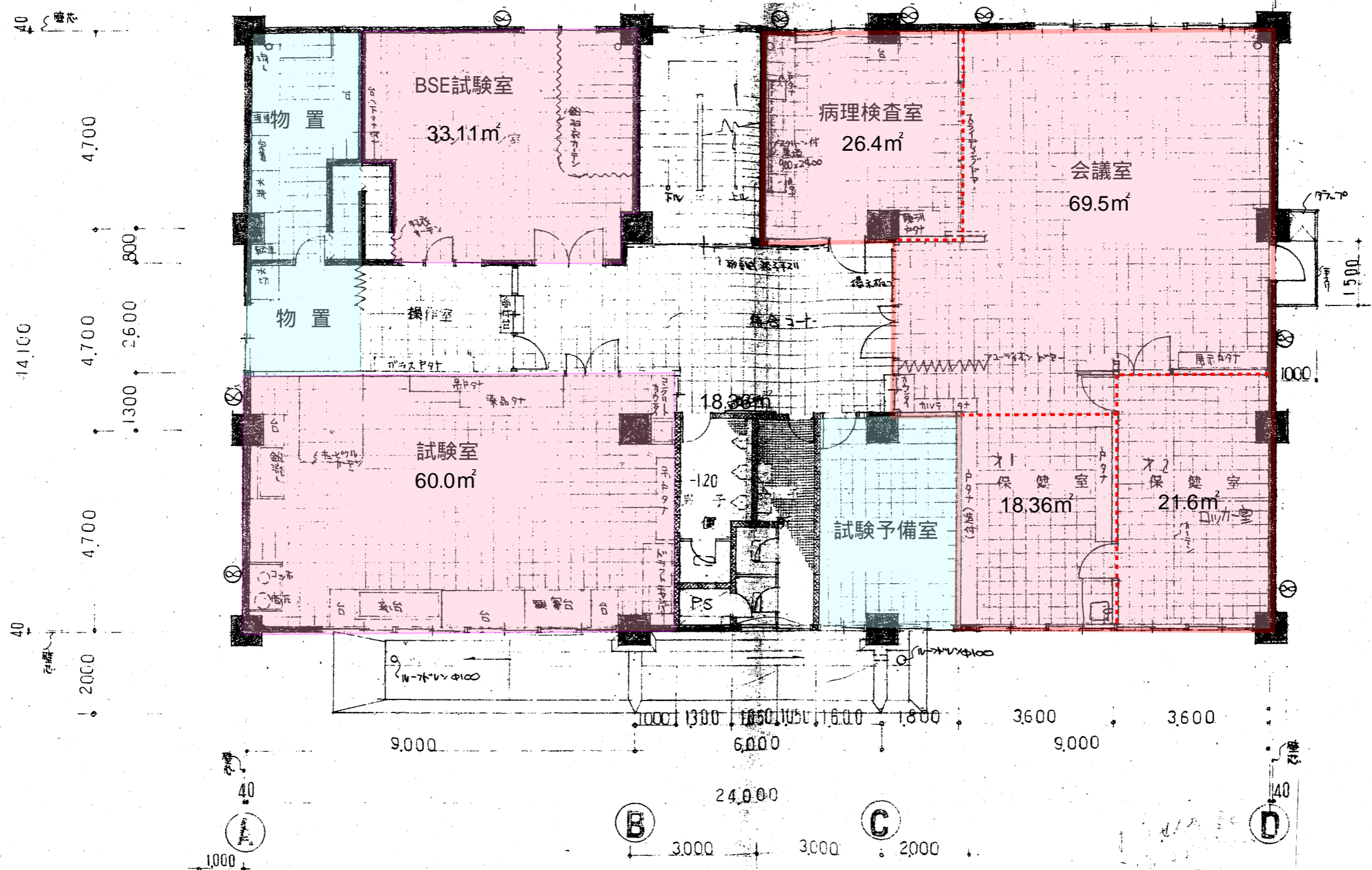


配置図

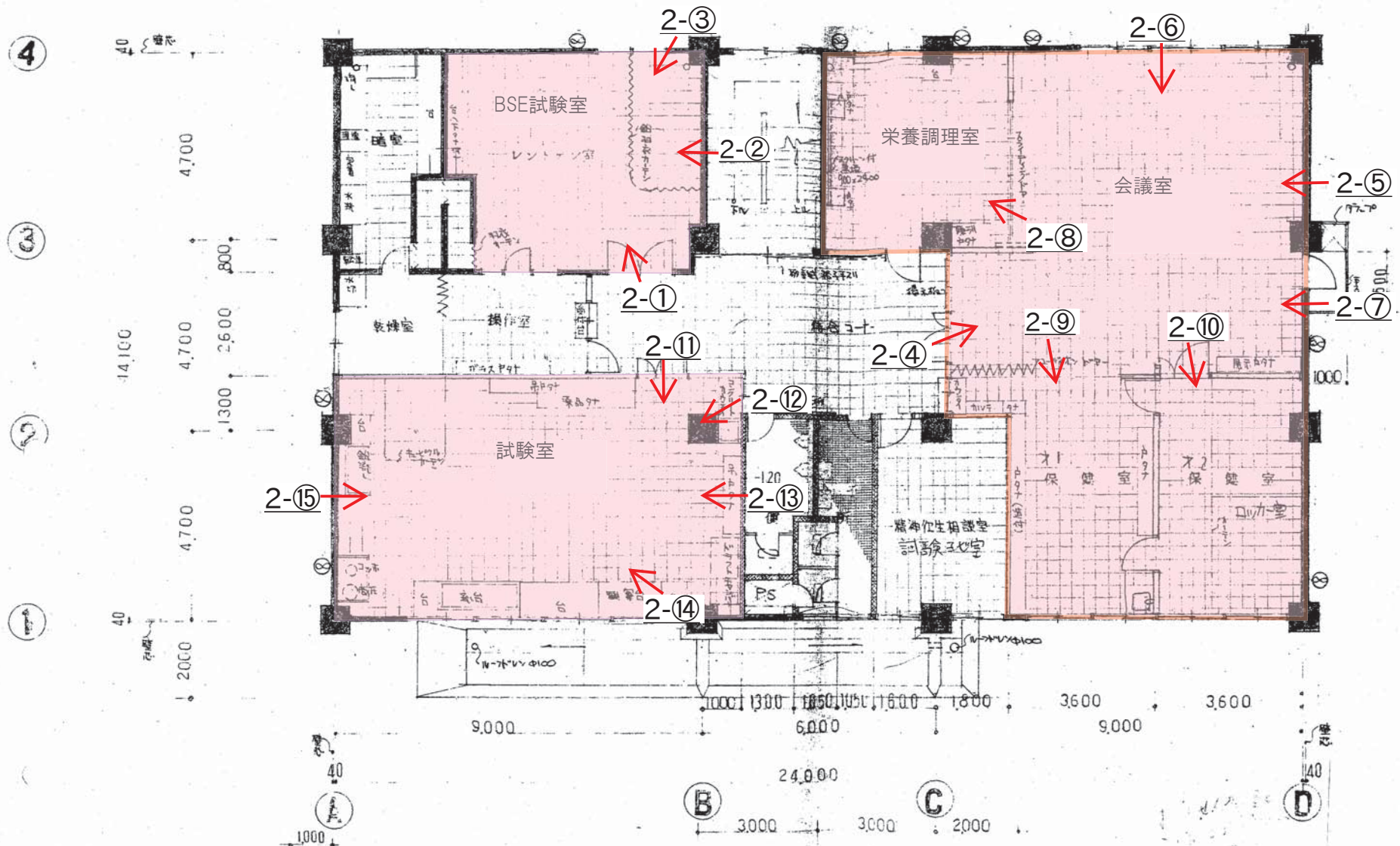


1階平面図

使用中 貸付可能部分



2階平面図



2階平面図

三八地域農林水産部農業普及振興室三戸分室庁舎



No.: _____
工種: _____
測点: 2-①



No.: _____
工種: _____
測点: 2-②



No.: _____
工種: _____
測点: 2-③

三八地域農林水産部農業普及振興室三戸分室庁舎



No.: _____
工種: _____
測点: 2-⑤



No.: _____
工種: _____
測点: 2-⑥



No.: _____
工種: _____
測点: 2-⑦



No.: _____
工種: _____
測点: 2-⑧

写真