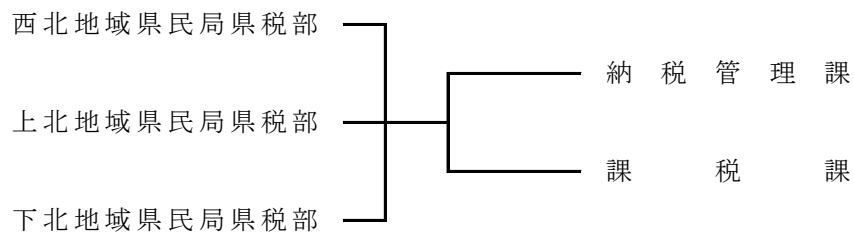
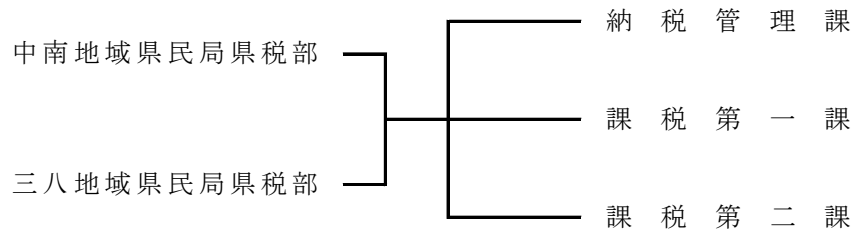
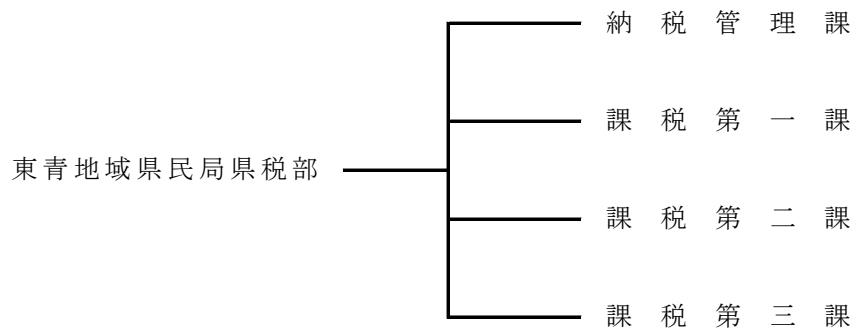
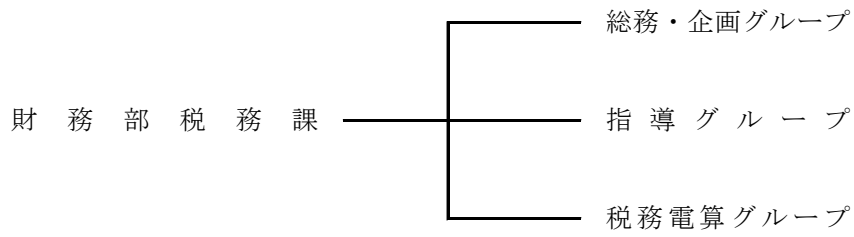
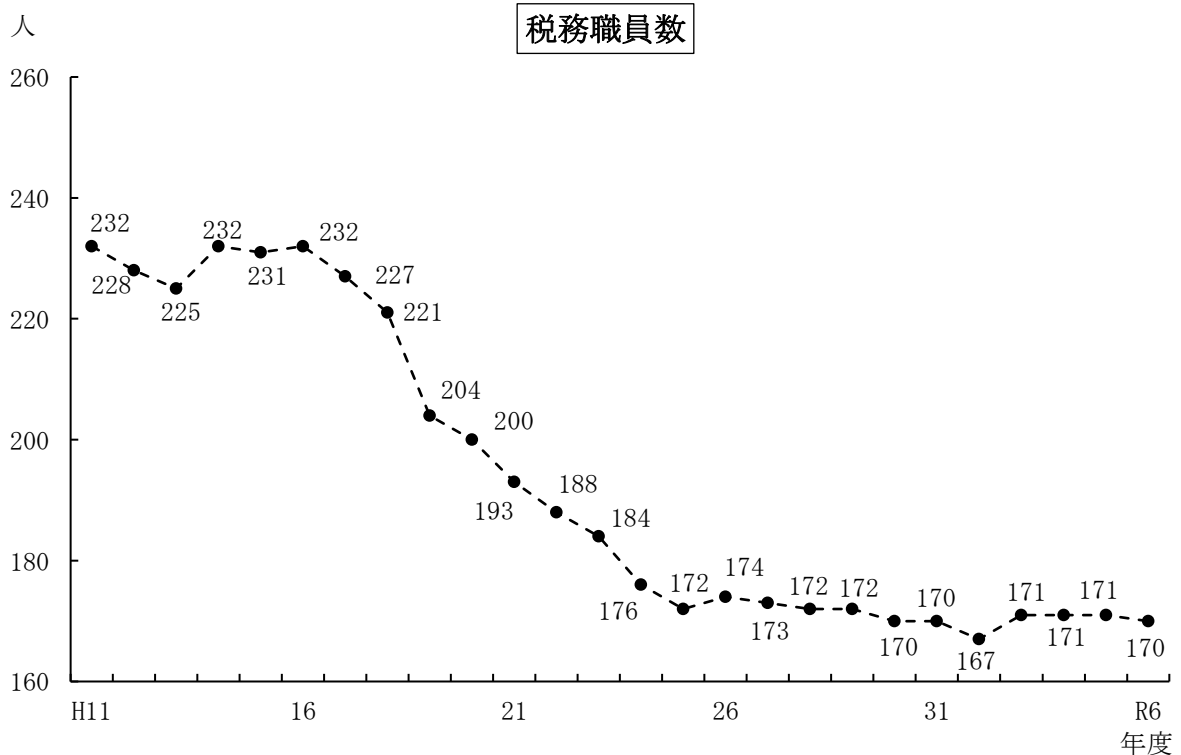
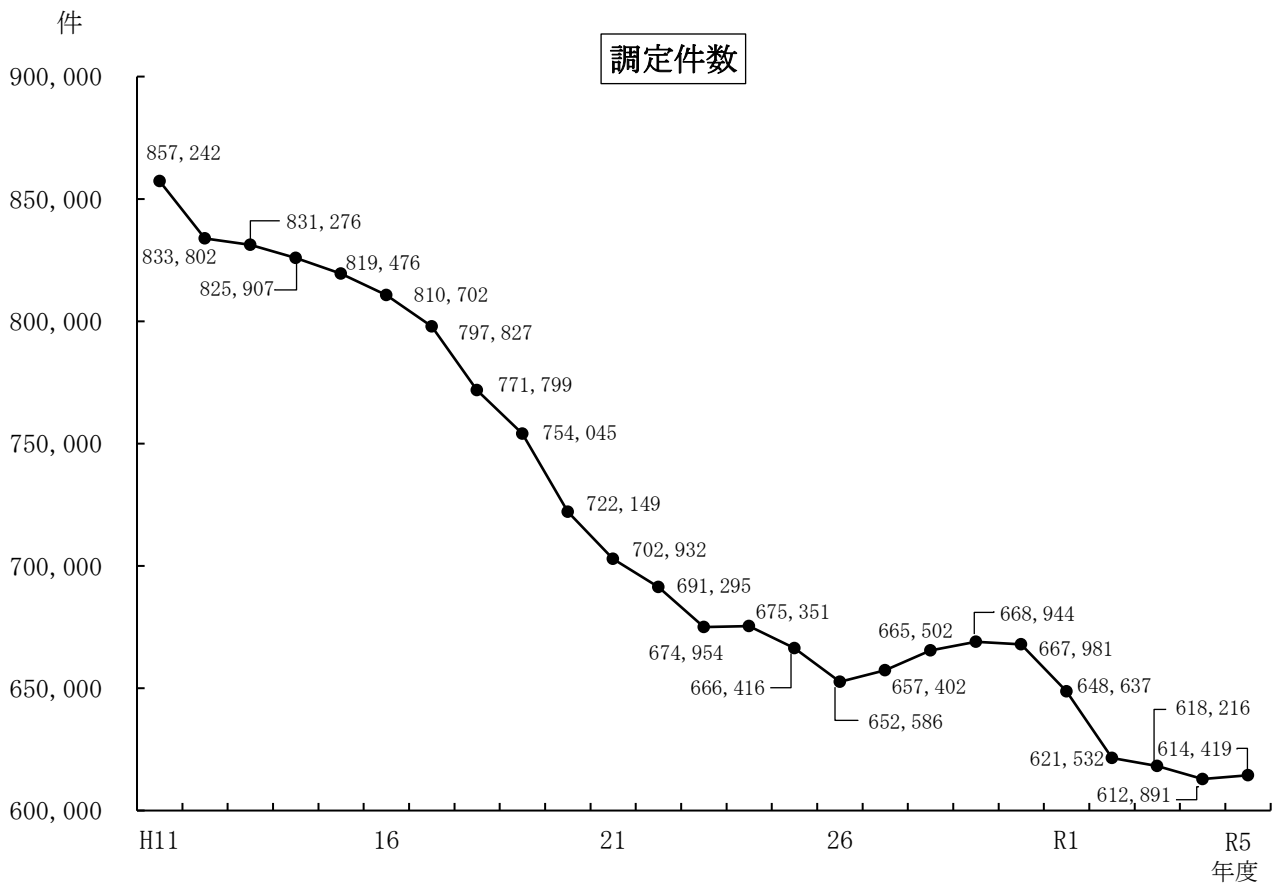


1 税 務 機 構

(6. 4. 1現在)



2 県税調定件数・税務職員数年度別推移



3 税務職員数調

(1) 職種別

(6.4.1現在)

(単位：人)

区分	税務課	東青	中南	三八	西北	上北	下北	計
課長	1							1
県税部長		1	1	1	1	1	1	6
次長		1	1	1	1	1	1	6
課長代理	1							1
副参事								0
総括主幹	5	5	4	4	2	1	1	22
課長								0
主幹	4	10	3	4	5	3	3	32
主査	4	8	7	3	4	2		28
主事	8	18	8	13	4	10	7	68
主幹専門員		3	2		1			6
主任専門員								0
専門員								0
計	23	46	26	26	18	18	13	170

(2) グループ(課)別

(単位：人)

区分	税務課	東青	中南	三八	西北	上北	下北	計	
課長	1							1	
県税部長		1	1	1	1	1	1	6	
次長		1	1	1	1	1	1	6	
課長代理	1							1	
グループ	総務・企画グループ	9						9	
	指導グループ	6						6	
	税務電算グループ	6						6	
課	納税管理課		19	10	10	9	10	7	65
	課税第一課		12	7	6				25
	課税第二課		7	7	8				22
	課税第三課		6						6
	課税課					7	6	4	17
計	23	46	26	26	18	18	13	170	

4 税務職員年齢別調

(6.4.1現在)

(単位：人)

区 分	税務課	東 青	中 南	三 八	西 北	上 北	下 北	計
20 歳 未 満		1						1
20歳以上24歳以下	1	4	4	5	3	4	4	25
25 " 29 "	3	6	1	5	1	4	2	22
30 " 34 "	6	6	4	3		4	1	24
35 " 39 "	2	4	2	1	1			10
40 " 44 "	2	3	2	2	3			12
45 " 49 "	5	6	4	2	2	1	3	23
50 " 54 "	3	6	4	6	1	3	2	25
55 歳					2	1		3
56 歳	1	2	1		2		1	7
57 歳				1				1
58 歳			1	1	1	1		4
59 歳		2						2
60 歳		2	1		1			4
61 歳 ~		4	2		1			7
職 員 数	23	46	26	26	18	18	13	170
年 齡 合 計	903	1,930	1,096	986	806	645	482	6,848
平 均 年 齡	39.3	42.0	42.2	37.9	44.8	35.8	37.1	40.3

5 税務課及び県税部所在地並びに管轄区域

(6.4.1現在)

配置別	所在地	とりまとめ指定 金融機関	管轄区域
税務課	〒030-8570 青森市長島一丁目1-1 (大代表) 017(722)1111 (直通) 017(734)9064		県内一円
東青地域県民局 県税部	〒030-8530 青森市新町二丁目4-30 (県庁舎北棟1階) (大代表) 017(722)1111 (直通) 017(734)9970	青森銀行県庁支店	青森市、平内町、今別町、蓬田村、外ヶ浜町 分割法人関係、利子割、配当割、株式等譲渡所得割、個人事業税、たばこ税、自動車税環境性能割、自動車税種別割、鉾区税及び固定資産税については、県内一円
中南地域県民局 県税部	〒036-8345 弘前市大字蔵主町4 (代表) 0172(32)1131 (直通) 0172(32)4341	青森銀行親方町支店	弘前市、黒石市、平川市、西目屋村、藤崎町、大鱈町、田舎館村
三八地域県民局 県税部	〒039-1101 八戸市大字尻内町字鴨田7 (代表) 0178(27)5111 (直通) 0178(27)4455	青森銀行八戸支店	八戸市、三戸町、五戸町、田子町、南部町、階上町、新郷村
西北地域県民局 県税部	〒037-0046 五所川原市字栄町10 (代表) 0173(34)2111 (直通) 0173(34)3141	青森銀行五所川原支店	五所川原市、つがる市、鱒ヶ沢町、深浦町、板柳町、鶴田町、中泊町
上北地域県民局 県税部	〒034-0093 十和田市西十二番町20-12 (代表) 0176(22)8111 (直通) 0176(23)4241	青森銀行十和田支店	十和田市、三沢市、野辺地町、七戸町、六戸町、横浜町、東北町、六ヶ所村、おいらせ町
下北地域県民局 県税部	〒035-0073 むつ市中央一丁目1-8 (代表) 0175(22)8581 (直通) 0175(22)3105	青森銀行むつ支店	むつ市、大間町、東通村、風間浦村、佐井村